

UN ATLANTE DEL CONSUMO DI SUOLO



1. Regione Piemonte

Aggiornamento della cartografia 2016 a cura di ARPA Piemonte

Periodo di riferimento: novembre 2015 - maggio 2016

Testo a cura di E. Bonansea, T. Ferrero, L. Forestello, T. Niccoli, G. Nicolò, C. Prola, I. Tinetti (ARPA Piemonte)



Legenda

Carta Copertura del Suolo

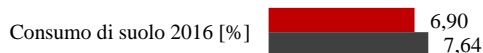
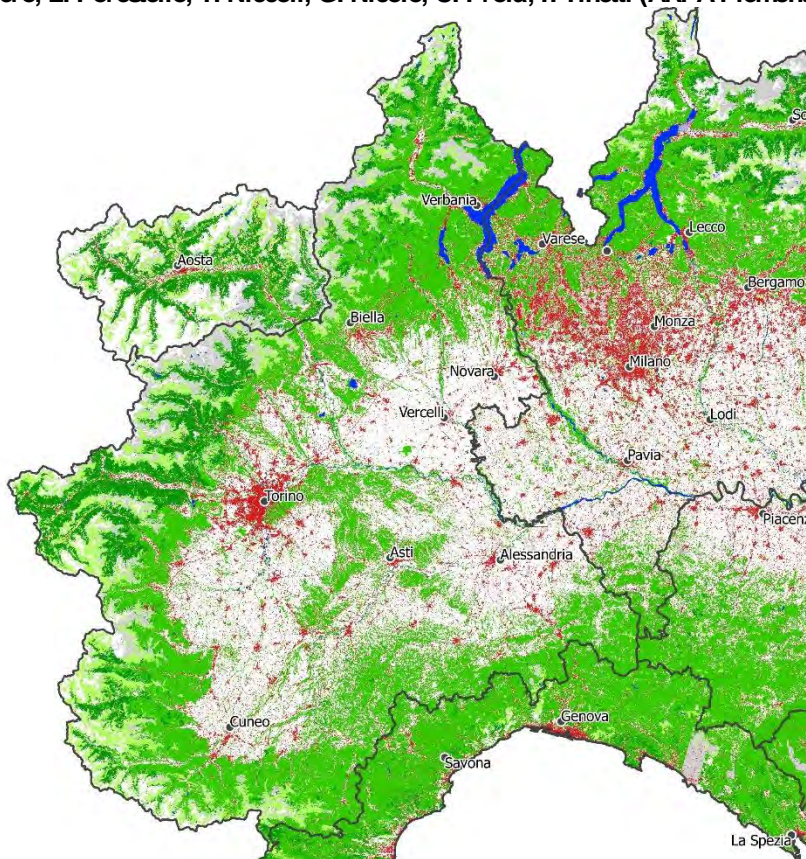
- Suolo consumato
- Latifoglie
- Conifere
- Prati
- Zone umide
- Corpi idrici
- Altro

0 10 20 30 40 km



ISPRA

Istituto Superiore per la Protezione e la Ricerca Ambientale



Provincia	Consumo di suolo (%)	Consumo di suolo (% esclusi i corpi idrici)	Consumo di suolo (km ²)	Consumo di suolo procapite (m ² /ab)	Consumo di suolo (incremento in %)	Consumo di suolo (incremento in ettari)	Consumo di suolo procapite (incremento in m ² /ab/anno)
	2016	2016	2016	2016	2015-2016	2015-2016	2015-2016
Alessandria	7,4	7,5	265	617	0,32	84	3,9
Asti	7,6	7,6	115	529	0,24	27	2,5
Biella	8,2	8,2	75	424	0,27	20	2,3
Cuneo	5,5	5,5	378	640	0,27	102	3,4
Novara	11,3	11,6	151	408	0,18	27	1,4
Torino	8,8	8,8	599	262	0,19	112	1,0
Verbano-Cusio-Ossola	2,9	3,0	65	405	0,13	8	1,1
Vercelli	5,1	5,2	107	610	0,19	20	2,3
Regione	6,9	8,8	1.754	398	0,23	401	1,8

Comuni con maggiore consumo di suolo nel 2016 (in percentuale, in km² e in m² procapite)

Comune	Consumo di suolo (% rispetto alla superficie territoriale) 2016	Comune	Consumo di suolo (km ²) 2016	Comune	Consumo di suolo procapite (m ² /ab) 2016
1.Torino	65,7	1.Torino	85	1.Balocco	8.206
2.Beinasco	60,4	2.Alessandria	32	2.Carrega Ligure	8.148
3.Grugliasco	55,2	3.Asti	21	3.Briga Alta	6.685

Comuni con maggiore incremento del consumo di suolo tra il 2015 e il 2016 (in percentuale, in ettari e in m² procapite l'anno)

Comune	Consumo di suolo (incremento in %) 2015-2016	Comune	Consumo di suolo (incremento in ettari) 2015-2016	Comune	Consumo di suolo procapite (incremento in m ² /ab/anno) 2015-2016
1.Fraconalto	6,4	1.Torino	23	1.Fraconalto	240
2.Sezzadio	3,1	2.Novi Ligure	22	2.Sezzadio	103
3.San Giorgio Canavese	2,7	3.Cuneo	17	3.Cavagliá	57



Legenda

Consumo di suolo (% 2016)



0 10 20 30 40 km



ISPRA

Istituto Superiore per la Protezione e la Ricerca Ambientale

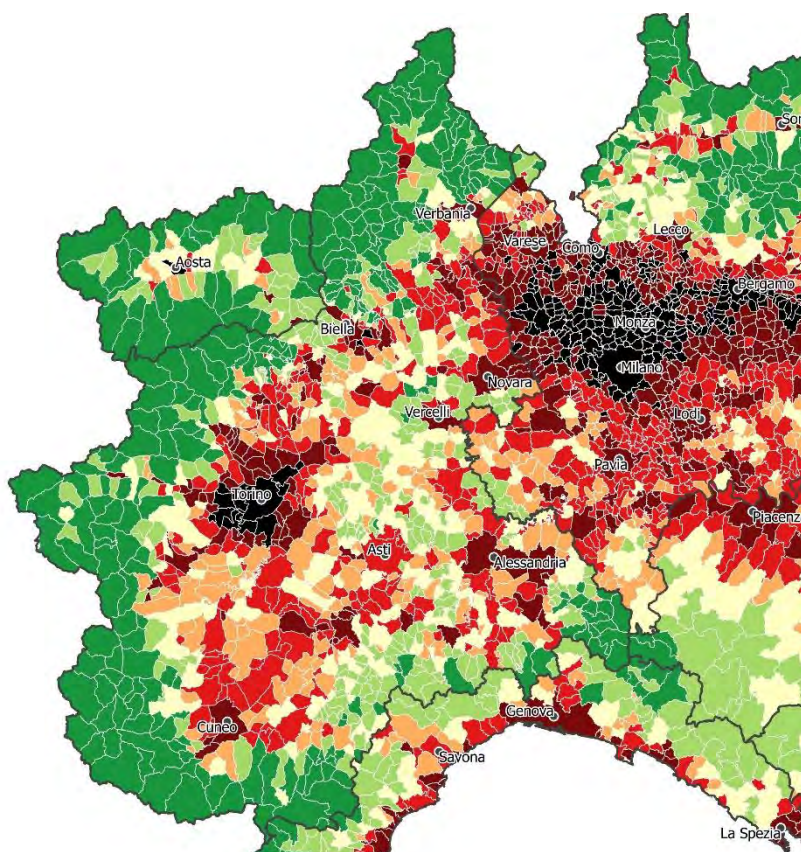


Figura 1 - Consumo di suolo a livello comunale (% 2016)

Legenda

Suolo consumato procapite [mq/ab]

- 50 - 350
- 350 - 500
- 500 - 700
- 700 - 1000
- 1000 - 12000

0 10 20 30 40 km



ISPRA

Istituto Superiore per la Protezione
e la Ricerca Ambientale

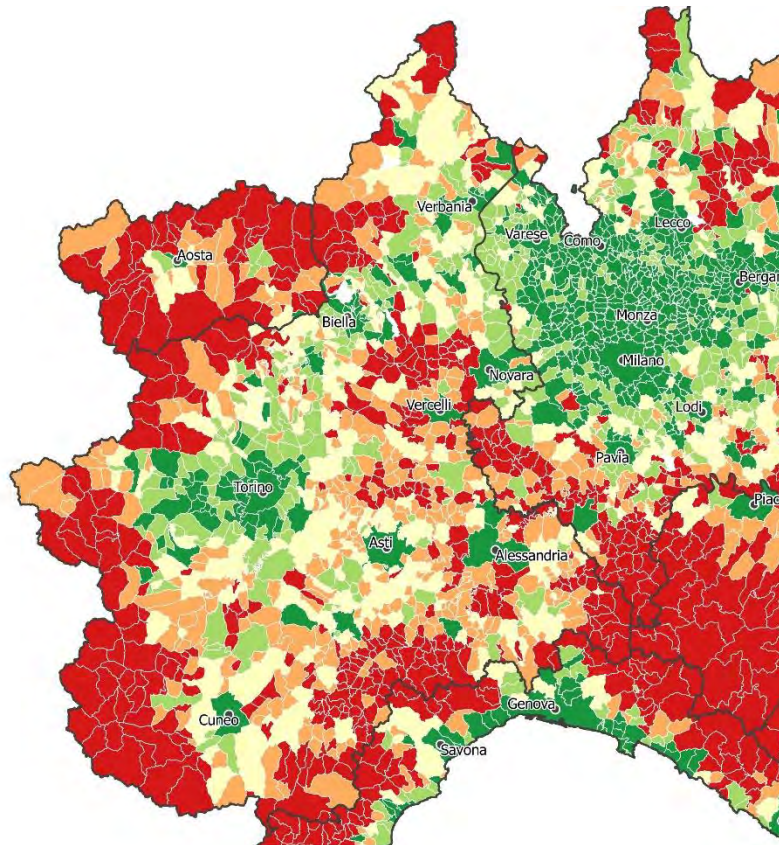


Figura 2 - Consumo di suolo procapite a livello comunale (m²/ab 2016)

Legenda

Consumo procapite [mq/ab/anno]

- 0 - 0,5
- 0,5 - 1,0
- 1,0 - 2,0
- 2,0 - 4,0
- > 4,0

0 10 20 30 40 km



ISPRA

Istituto Superiore per la Protezione
e la Ricerca Ambientale

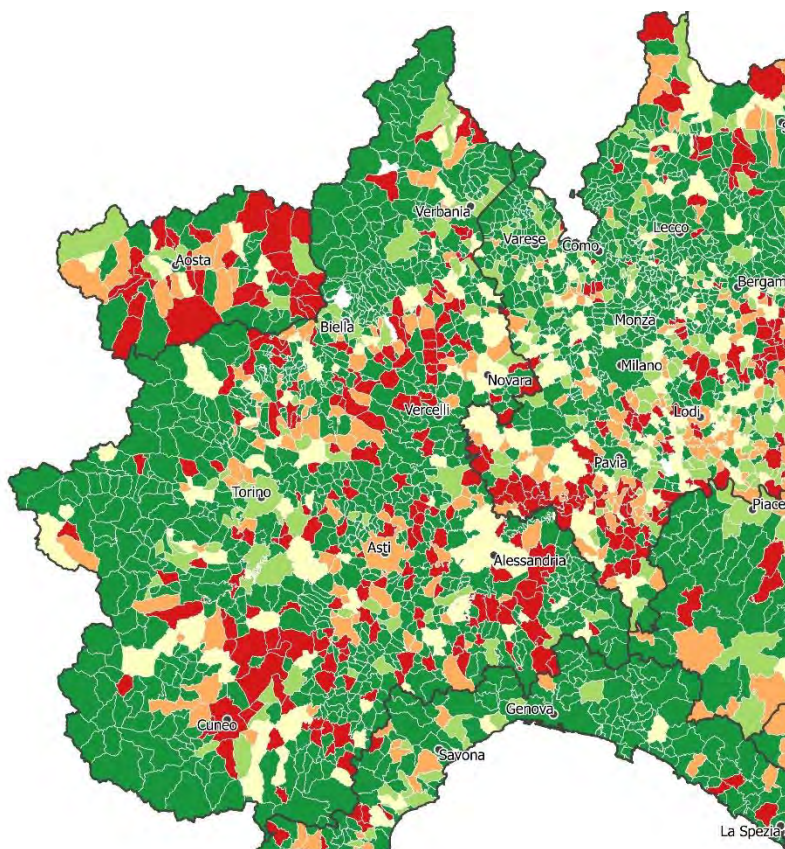
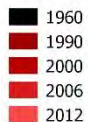


Figura 3 - Consumo di suolo (cambiamenti procapite per anno) a livello comunale (m²/ab/anno 2015-2016)

Legenda

Aree urbane [anno]



0 10 20 30 40 km



ISPRA

Istituto Superiore per la Protezione
e la Ricerca Ambientale

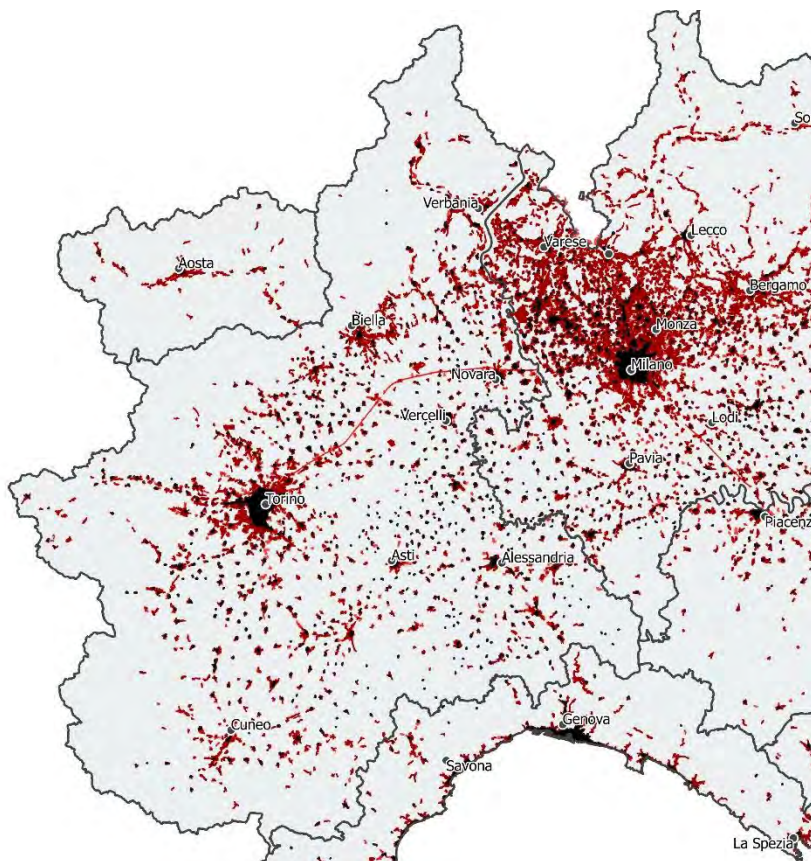
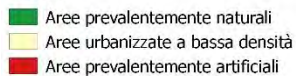


Figura 4 - Evoluzione delle principali aree urbane tra il 1960 e il 2012

Legenda

Densità



0 10 20 30 40 km



ISPRA

Istituto Superiore per la Protezione
e la Ricerca Ambientale

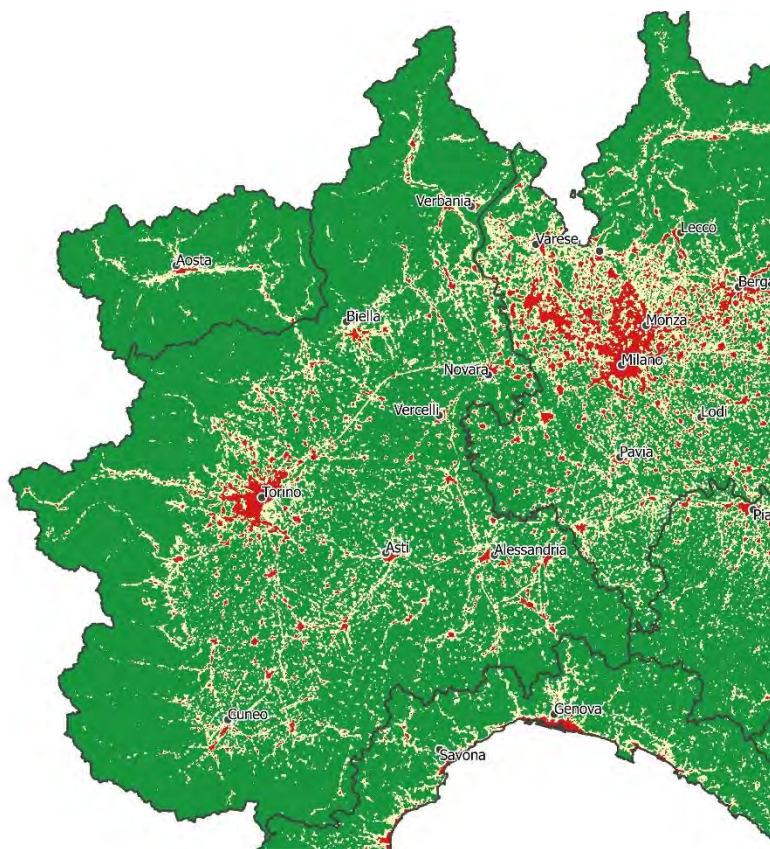


Figura 5 - Densità del consumo di suolo (1. Aree prevalentemente naturali/artificiale assente o rado; 2. Aree a media/bassa densità di copertura artificiale; 3. Aree prevalentemente artificiali /artificiale compatto)

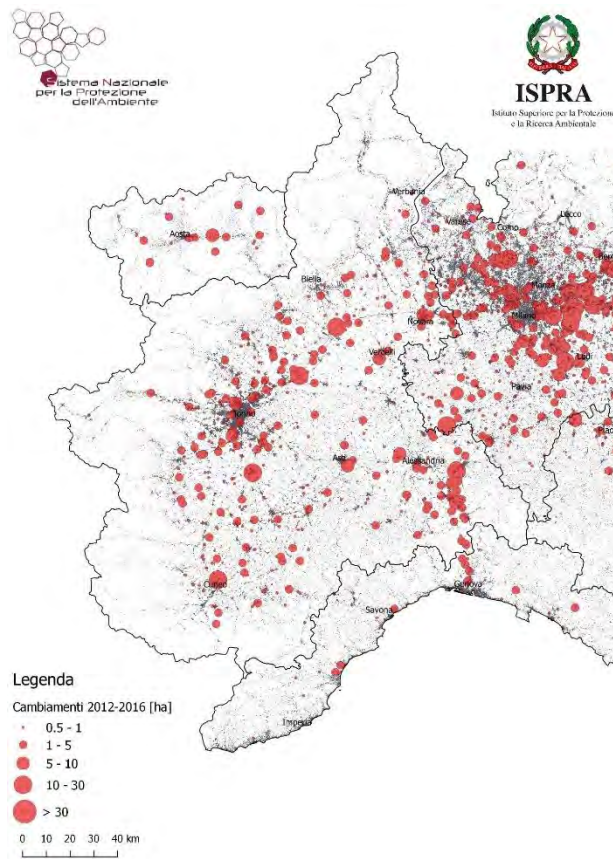


Figura 6 - Localizzazione dei principali cambiamenti (>0,5 ettari) avvenuti tra il 2012 e il 2016

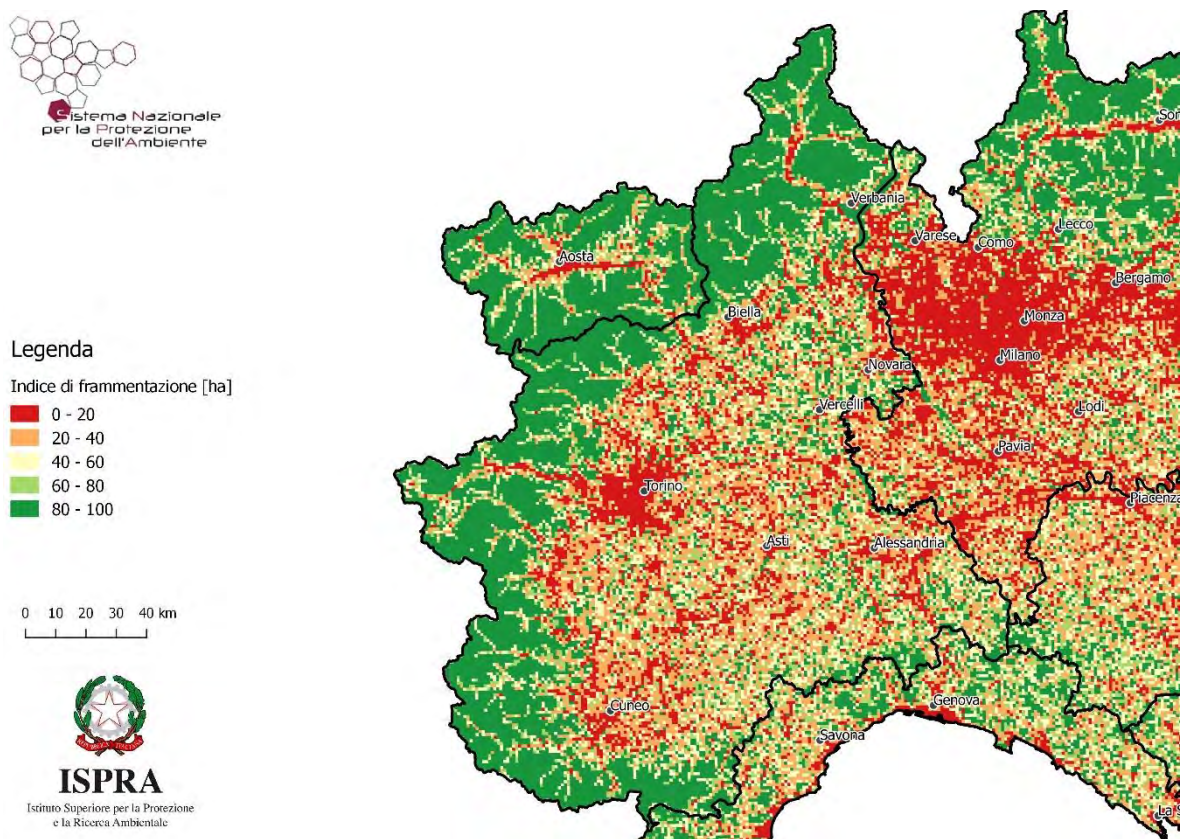


Figura 7 - Indice di frammentazione (*mesh size*) al 2016