

Superficie Agricola Utilizzata - SAU



Fonti di pressione

Pressioni ambientali

Qualità dell'ambiente

Impatti ambientali

Risposte ambientali

✓ Qual è la situazione?

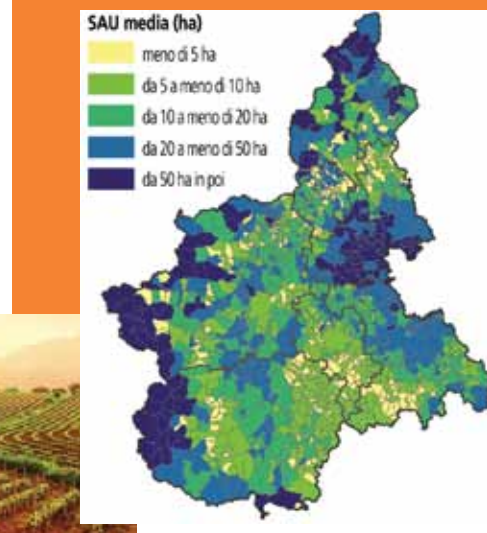
Il 6° Censimento dell'agricoltura attribuisce al Piemonte una SAU - Superficie Agricola Utilizzata - di 10.470 km², in diminuzione negli ultimi anni. La SAU è concentrata in pianura, soprattutto nelle zone risicole (province di Vercelli, Novara e Biella) e in quelle a connotazione foraggiera (provincia di Cuneo e territori limitrofi della provincia di Torino) o cerealicola (provincia di Alessandria). Si osserva inoltre una buona presenza della SAU nelle zone a caratterizzazione viticola (Langhe, Monferrato) o frutticola (Saluzzese).

✓ Perché sta accadendo?

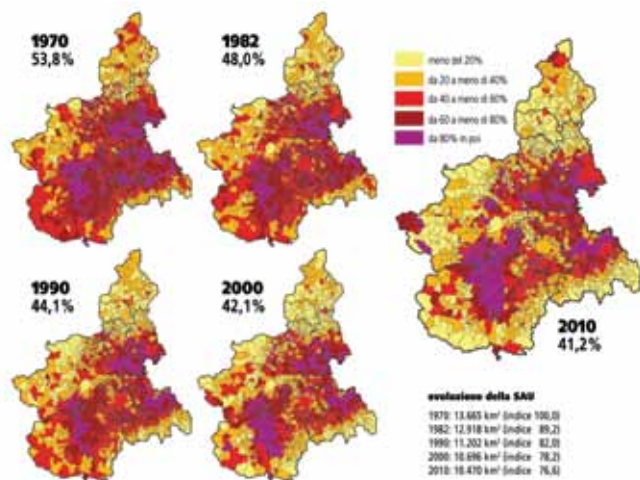
L'abbandono della montagna è gravemente confermato, anche se spiccano alcune situazioni di notevole presenza di alpeggi (in particolare nelle Valli Ossolane). Il peso odierno delle tre zone altimetriche in termini di estensione della SAU è il seguente: pianura 48%, collina 28%, montagna 23%. Nel 1970 la situazione era invece molto più equilibrata: pianura 37%, collina 32%, montagna 31%.

✓ Stiamo osservando cambiamenti?

Nel corso degli ultimi 40 anni la SAU è diminuita quasi di un quarto ma, poiché il numero delle aziende è diminuito in modo più consistente, la SAU media aziendale è aumentata, passando dai 10 ettari del 2000 ai 15,8 ettari del 2010. Su base comunale, la situazione è notevolmente diversificata: accanto a comuni, in prevalenza collinare, ove la SAU media non raggiunge i 5 ha, se ne hanno altri, sia in pianura che in montagna, ove la SAU media supera i 50 ha. In particolare, fra i comuni di pianura spiccano quelli dell'areale risicolo, quasi tutti caratterizzati da SAU medie superiori ai 50 ettari.



Evoluzione della SAU in percentuale sulla superficie territoriale



Fonte: Istat, Regione Piemonte

✓ Lo sapevi che?

- In Piemonte in quarant'anni, dal censimento del 1970 a quello del 2011, l'agricoltura ha perso una superficie quasi pari a quella della provincia di Alessandria.
- La SAU media del Piemonte è al quarto posto in Italia, dopo la Sardegna (che guida la classifica con 19,2 ettari), la Lombardia e la Valle d'Aosta.
- La SAU dei principali Paesi dell'Unione europea è molto più elevata: Regno Unito (53,8 ha), Francia (52,1 ha), Germania (45,7 ha), Spagna (23,8 ha).

✓ Cosa puoi fare tu?

- Scopri il mondo produttivo acquistando direttamente dagli agricoltori e utilizzando la filiera corta.
- Se sei in montagna non perdere l'occasione di visitare gli alpeggi e acquistare prodotti locali.

