

Monitoraggio regionale fiumi



Fonti di pressione

Pressioni ambientali

Qualità dell'ambiente

Impatti



Risposte

✓ Qual è la situazione?

Il Piemonte è attraversato pressoché ovunque da fiumi, torrenti e ruscelli, ed è qui che nasce il fiume più lungo d'Italia, il Po. La rete idrografica è a raggiera, ripartita nei due sistemi del Po e del Tanaro, che costituiscono i principali corsi d'acqua a cui è associata una rete idrografica di sistemi secondari. Il monitoraggio della rete idrografica viene gestita da Arpa Piemonte a partire dal 2000.



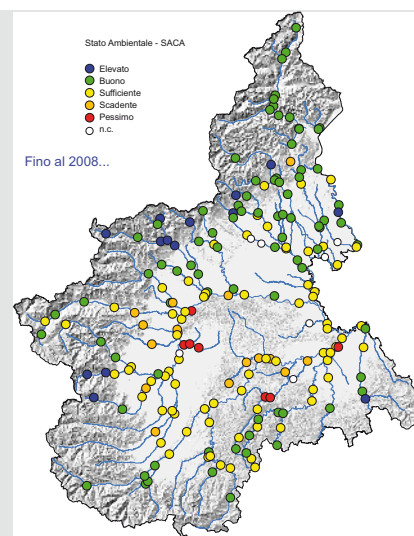
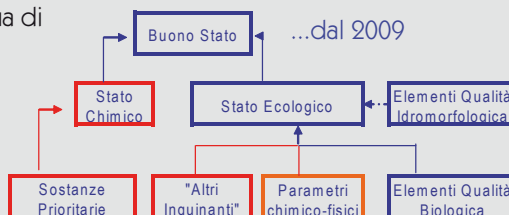
✓ Perché sta accadendo?

Nel 2009 è stato avviato il nuovo monitoraggio coerente con le richieste della Direttiva Europea 2000/60/CE (WFD). Il nuovo piano prevede un monitoraggio chimico dei parametri generali di base, delle sostanze pericolose e degli altri inquinanti specifici (metalli, prodotti fitosanitari, composti organici volatili, altri) e un monitoraggio biologico le cui componenti biologiche previste sono il macrobenthos, le macrofite, le diatomee e la fauna ittica.



✓ Stiamo osservando cambiamenti?

La valutazione della Stato Ambientale dei Corsi d'Acqua (SACA), secondo quanto previsto dalla vecchia normativa, evidenzia come per il 2008, dei 201 punti monitorati, 14 abbiano uno stato elevato, 83 buono (concentrati nei tratti a monte con minori pressioni antropiche), 75 sufficiente e i restanti 29 punti si distribuiscano tra scadente e pessimo. Nei tratti di pianura prevale un SACA sufficiente mentre i punti con SACA scadente o pessimo si ritrovano in genere nei corsi d'acqua di piccole dimensioni, soggetti a pressioni antropiche significative. La nuova normativa prevede un monitoraggio differente per finalità, per modalità operative e per frequenze e nuovi criteri di classificazione. Un primo quadro sulla qualità dei fiumi, sarà disponibile a fine 2010.



✓ Lo sapevi che?

- Il Po era chiamato dai Greci Eridanós (da cui il latino Eridanus e l'italiano Eridano). Questo nome in origine indicava un fiume mitico che sfociava nell'Oceano e solo in seguito venne identificato con il Po. Eridanós contiene l'antichissima radice (*RDN) comune ad altri fiumi europei (Rodano, Reno, Danubio).

✓ Cosa puoi fare tu?

- Evita di utilizzare dosi eccessive di saponi e detersivi
- Quando vai in montagna rispetta la qualità dei fiumi con un comportamento corretto

