

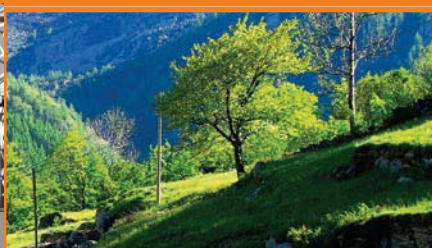
# Concentrazione di radon indoor



Fonti di pressione



Pressioni ambientali



Qualità dell'ambiente



Impatti ambientali



Risposte ambientali

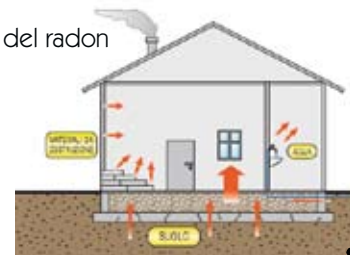
## ✓ Qual è la situazione?

Il radon è un gas nobile radioattivo di origine naturale, presente ovunque sulla Terra in concentrazioni variabili. Provenendo principalmente dal suolo, tende ad accumularsi in abitazioni, luoghi di lavoro ed edifici specialmente se poco aerati. **E' radioattivo e può provocare, insieme ai suoi prodotti di decadimento a vita breve, il tumore al polmone.** Per tale motivo è classificato dallo IARC-OMS nel gruppo 1 (massima evidenza di cancerogenicità).

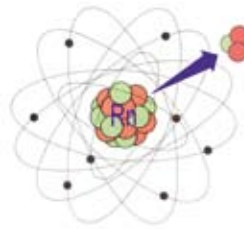
## ✓ Perché sta accadendo?

Il radon è di origine naturale ed è responsabile di circa il 40% della dose rilasciata alla popolazione e il suo contributo rappresenta circa i 2/3 della dose da sorgenti di radiazioni naturali.

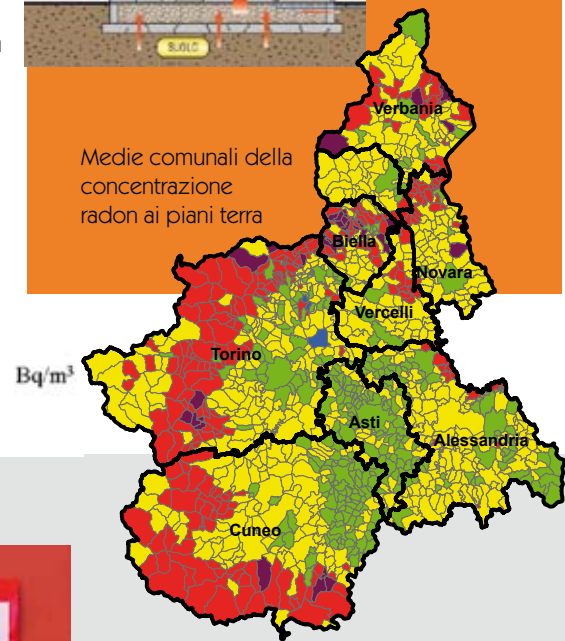
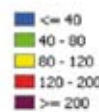
Ingresso del radon



Particella alfa



Medie comunali della concentrazione radon ai piani terra



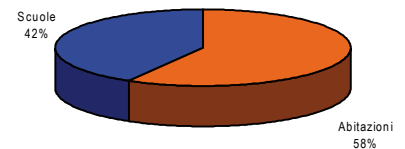
## ✓ Stiamo osservando cambiamenti?

Arpa ha effettuato in Piemonte più di 2.470 misure di concentrazione annuale utilizzando dosimetri a tracce e prediligendo scuole e abitazioni. La popolazione del Piemonte non risulta esposta, in media, ad elevate concentrazioni di radon (valore medio regionale 69 Bq/m<sup>3</sup>) e Arpa sta studiando in dettaglio le aree più soggette ad elevate concentrazioni (sono in corso attualmente più di 500 misurazioni). **Per ogni Comune è disponibile l'indicatore "media comunale ai piani terra"** e i dati sono facilmente reperibili tra le pubblicazioni sul sito dell'agenzia.

Dosimetro



Distribuzione misure per tipo di edificio



## ✓ Lo sapevi che?

- Il fumo di sigaretta aumenta il rischio di cancro al polmone dovuto al radon in quanto il particolato veicola i prodotti di decadimento del radon nei polmoni.

Azioni di rimedio



## ✓ Cosa puoi fare tu?

- Favorisci il ricambio d'aria nei locali attraverso porte e finestre
- Nelle nuove costruzioni e nelle ristrutturazioni tieni presente tutti gli accorgimenti per una efficace prevenzione contro il radon
- Per approfondimenti **consulta il sito di Arpa Piemonte** - pubblicazioni 2009

