

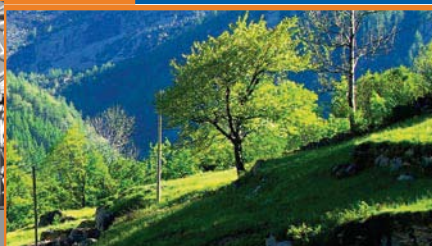
# Benzene



Fonti di pressione



Pressioni ambientali



Qualità dell'ambiente



Impatti ambientali



Risposte ambientali

## ✓ Qual è la situazione?

Il benzene è un inquinante dell'aria molto pericoloso ed è classificato come cancerogeno e mutageno perché può alterare le caratteristiche genetiche delle cellule.

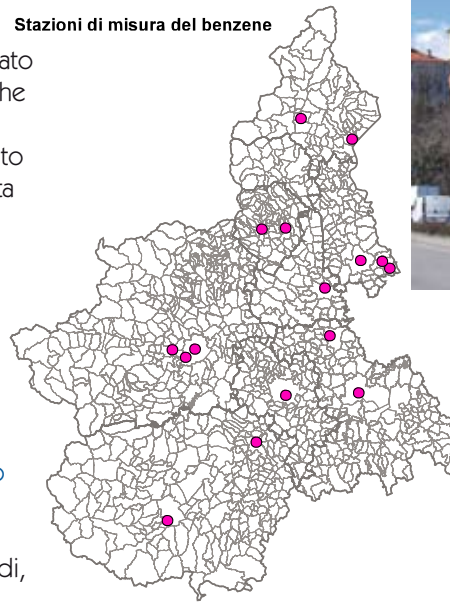
Il suo largo impiego in passato e la sua volatilità avevano determinato una significativa presenza in atmosfera che si è notevolmente ridotta negli ultimi anni a seguito dei provvedimenti adottati.

Il benzene è misurato in continuo dalla rete di rilevamento di Arpa e il valore limite di concentrazione media annua, pari a  $5 \mu\text{g}/\text{m}^3$ , è ampiamente rispettato in tutto il territorio, comprese le stazioni di traffico.

## ✓ Perché sta accadendo?

Il benzene presente in atmosfera deriva principalmente dal traffico veicolare (circa 80% - 85%), in quanto è presente nella benzina, e dai processi industriali della filiera petrolifera (produzione, stoccaggio e uso di solventi, plastiche, resine, detergenti e pesticidi, benzine, oli minerali ecc.).

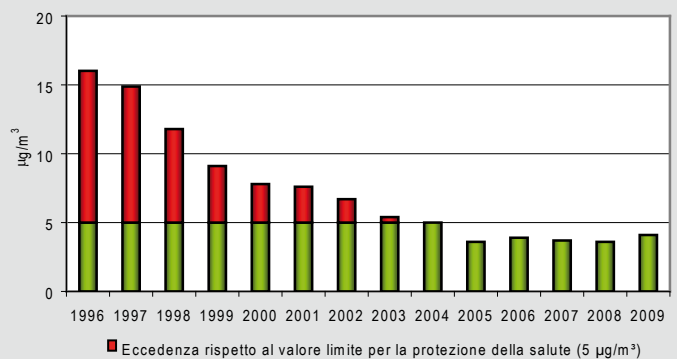
Stazioni di misura del benzene



## ✓ Stiamo osservando cambiamenti?

A partire dal 1996 i livelli in atmosfera di benzene sono notevolmente diminuiti, a seguito della riduzione del tenore massimo di benzene nelle benzine, che al massimo può raggiungere 1%, dell'introduzione di auto dotate di marmitta catalitica e della sua riduzione nei solventi utilizzati nei vari cicli produttivi.

Benzene: media annua per Torino Consolata



## ✓ Lo sapevi che?

- Le stazioni di servizio hanno notevolmente diminuito l'esposizione al benzene mediante un sistema di ricircolo dei vapori, installato sulle "pistole erogatrici", che durante il rifornimento ne riduce il livello presente nell'aria.
- Il benzene è prodotto anche durante gli incendi boschivi, l'incenerimento incontrollato dei rifiuti e nel fumo delle sigarette che, negli ambienti chiusi, contribuisce all'esposizione dei presenti.

## ✓ Cosa puoi fare tu?

- Utilizza il più possibile i mezzi pubblici, oppure vai a piedi o in bicicletta
- Privilegia l'acquisto di veicoli ecologici (gpl o metano)
- Evita di fumare negli ambienti chiusi

