

Comuni sostenibili



Fonti di pressione

Pressioni ambientali

Qualità dell'ambiente

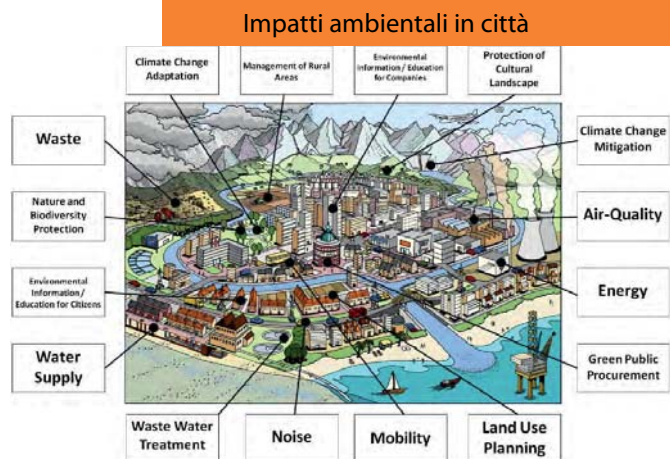
Impatti



Risposte

✓ Qual è la situazione?

In Italia esistono molte reti di amministrazioni comunali impegnate in percorsi di sostenibilità, alcune si occupano di più tematiche ambientali (Borghi Sostenibili, etc.), altre sono concentrate su temi specifici (Comuni Ricicloni per i rifiuti), ma esiste un solo sistema definito dal Parlamento e dalla Commissione Europea per individuare i Comuni che puntano alla sostenibilità a 360° (energia, mobilità, paesaggio,..) attraverso un sistema di gestione ambientale strutturato: i Comuni in EMAS. In Europa sono 400 le Pubbliche amministrazioni registrate EMAS, Italia sono 250 di cui circa 100 in Trentino e 40 in Piemonte.



✓ Perché sta accadendo?

La politica degli enti locali attualmente è finalizzata ad una gestione integrata e organica di tutte le attività comunali spesso con importanti implicazioni ecologiche.

Il Comune, per essere registrato EMAS, deve individuare gli aspetti ambientali significativi, definire un programma di miglioramento continuo e sottoporsi ad audit indipendenti nel segno della trasparenza e della responsabilità verso la comunità, ottenendo numerosi vantaggi tra i quali:

- Dialogo efficace e trasparente con i dipendenti, i cittadini e i portatori di interesse.
- Risparmio finanziario e di spesa mediante il controllo e la riduzione dei rifiuti, il risparmio energetico e il minor consumo di risorse.
- Visibilità dell'impegno e dei risultati ottenuti nel tempo.



✓ Stiamo osservando cambiamenti?



Con l'imminente approvazione del collegato ambientale sulla **green economy**, il parlamento italiano darà un forte contributo al riconoscimento dell'importanza del sistema EMAS.

Comune di Varese Ligure



✓ Lo sapevi che?

- Il primo Comune registrato Emas in Europa è stato Varese Ligure il cui centro storico, visto dall'alto, assomiglia al simbolo dell'Euro.
- In Piemonte con il progetto GalMongioie in provincia di Cuneo, 25 piccoli Comuni hanno deciso di aderire al sistema EMAS per puntare al miglioramento ambientale continuo.
- Anche il più antico parco naturale italiano (Parco del Gran Paradiso) è registrato EMAS.

✓ Cosa puoi fare tu?

- **Informati sui programmi ambientali del tuo Comune** e sui percorsi partecipativi di pianificazione territoriale.
- Informa i tuoi amministratori sulla esistenza dei sistemi di gestione ambientale riconosciuti a livello europeo.

