

Aeroporto Malpensa: impatto acustico sul Piemonte



Fonti di pressione



Pressioni ambientali



Qualità dell'ambiente



Impatti ambientali



Risposte ambientali

✓ Qual è la situazione?

Le infrastrutture di trasporto, essenziali per la vita della comunità, producono emissioni sonore diffuse nella gran parte del territorio costituendo la principale causa di esposizione al rumore. **Un aeroporto è tra le infrastrutture più impattanti sia per la propria funzione (decollo e atterraggio aerei) sia perché, per essere raggiunto dai fruitori, è il collettore di altre infrastrutture (autostrade e ferrovie).**

✓ Perché sta accadendo?

Il primo volo dalla località Cascina Malpensa è stato effettuato il 27 maggio 1910 e fino al 1948 l'aeroporto è stato utilizzato per usi militari. Il 21 novembre 1948 l'aeroporto fu ufficialmente aperto all'attività civile. Nel 1985 partì il progetto "Malpensa 2000", terminato nel 1998. Nel 2009 venne presentato il nuovo Master Plan inerente lo sviluppo dello scalo aeroportuale che prevede tra l'altro l'ampliamento dell'aeroporto, la realizzazione della terza pista e l'espansione dell'attuale "Area Cargo".

✓ Stiamo osservando cambiamenti?

Il traffico dell'aeroporto di Malpensa, dopo l'abbandono dello scalo da parte di Alitalia nel 2008, ha subito notevoli variazioni: si è registrato un forte calo del traffico che solo nel corso degli ultimi anni ha ripreso lentamente a crescere in particolare per il settore merci. Sia l'abbandono di Alitalia che l'evoluzione normativa e tecnologica relativa alle emissioni sonore e inquinanti degli aeromobili ha fatto registrare, negli ultimi anni, una diminuzione del rumore dovuto al sorvolo degli aerei nel territorio monitorato. **Dal 2003 è attiva una rete di monitoraggio acustico, gestita da Arpa Piemonte, composta da 4 centraline di rilevamento in continuo, per quantificare il contributo acustico dovuto al sorvolo degli aerei in partenza dall'Aeroporto di Malpensa.**

✓ Lo sapevi che?

- Sul sito di Arpa, Dipartimento di Novara, si possono trovare i dati dell'attività dell'aeroporto di Malpensa 2000 per valutare l'incidenza acustica sul territorio novarese.
- Sono in fase di pubblicazione i risultati del Progetto nazionale SERA, che **intende stabilire un eventuale nesso tra l'ipertensione arteriosa e l'esposizione al rumore vicino agli aeroporti.** In tale progetto rientrano, tra gli altri, gli scali di Malpensa 2000 e Torino Caselle.



Centraline Arpa Piemonte e rotte decollo territorio piemontese



Rete monitoraggio, Aeroporto di Malpensa

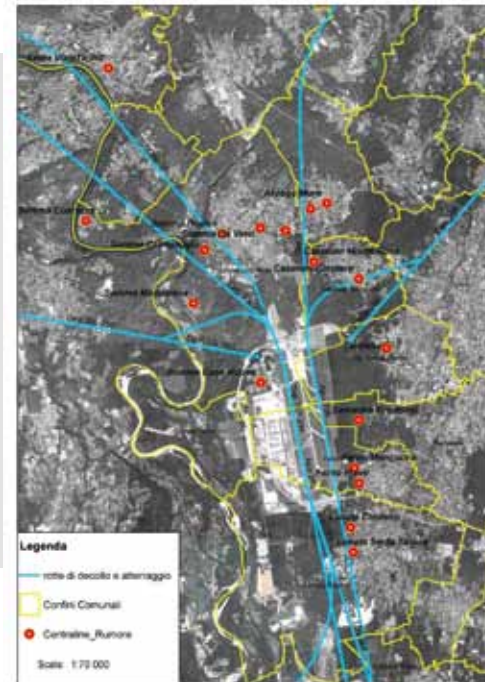


Figura 1: Traiettorie acusticamente distinguibili e loro nomenclatura; sono rappresentate anche tutte le stazioni di monitoraggio (Tipo A e Tipo M).



Centralina di Varallo Pombia

✓ Cosa puoi fare tu?

- Informarti sulle grandi infrastrutture.
- Informarti sugli aeromobili di ultima generazione che producono minori emissioni.
- Per i tuoi viaggi a media distanza, utilizza mezzi di trasporto meno impattanti come il treno.

