

# Produzione rifiuti speciali



Fonti di pressione



Pressioni ambientali



Qualità dell'ambiente



Impatti



Risposte

## Qual è la situazione?

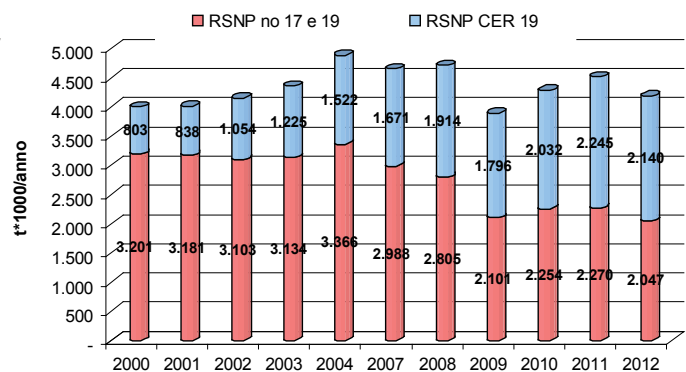
I rifiuti speciali (RS) sono prodotti dall'agricoltura, dall'artigianato, dal commercio, dai servizi e dall'industria; si classificano in non pericolosi e pericolosi; i primi rappresentano circa il 90% del totale. Nel 2012 in Piemonte ne sono stati prodotti circa 4,2 milioni di tonnellate, ma a questi si devono aggiungere i rifiuti speciali non pericolosi da costruzione e demolizione (i cosiddetti "inerti", detti "CER 17"), per i quali si hanno solo stime che, per il 2012, indicano una produzione di circa 4,5 milioni di tonnellate.

## Perchè sta accadendo?

Nel periodo 2004-2008 si è osservato un incremento della produzione di RS, al netto dei rifiuti inerti.

Se dal dato complessivo si scorpora quello dei rifiuti provenienti da impianti di trattamento dei rifiuti e acque reflue (detti "CER 19"), se ne evidenzia l'apporto produttivo sempre maggiore. Tale incremento è fittizio, si tratta infatti di rifiuti (urbani o speciali) provenienti da diversi comparti produttivi, che escono dagli stessi come "CER 19" e nuovamente censiti. Questa tipologia di rifiuti è in costante aumento da molti anni, ma l'inclusione tout court nel totale dei rifiuti non pericolosi non rende la realtà della situazione.

Produzione di rifiuti speciali (con suddivisione fra RS CER 19 e RS senza CER 17 e 19) - anni 2000- 2012

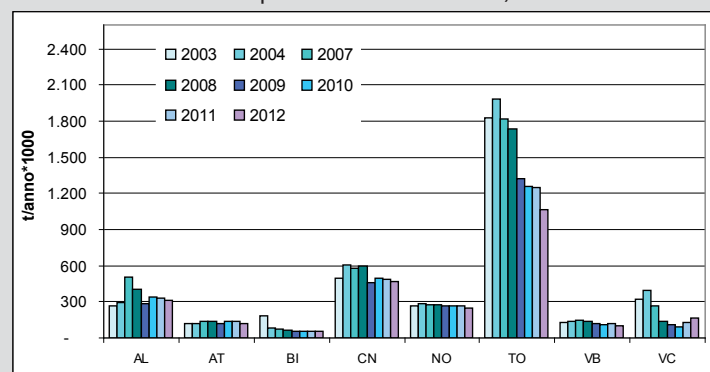


## Stiamo osservando cambiamenti?



Se si scorporano i CER 19, è evidente come la sostanziale stabilità rilevata dai dati di produzione complessivi non corrisponda alla realtà, in quanto senza questa tipologia, in tutte le province, soprattutto quelle di Torino e Vercelli, emerge la drastica riduzione di produzione delle altre famiglie CER, relative alle attività agricole, artigianali, industriali e di servizio.

Produzione di rifiuti speciali totali anni 2003-2012 (con esclusione dei rifiuti CER 17 non pericolosi e CER 19 totali)



## Lo sapevi che?

- La Sezione Regionale del Catasto Rifiuti di Arpa raccoglie, analizza, elabora e diffonde i dati delle oltre 40.000 dichiarazioni annuali MUD presentate da produttori e gestori
- Nel 2012 la quantità di rifiuti da impianti di trattamento dei rifiuti e delle acque supera per la prima volta i quantitativi dei restanti rifiuti. Questa riduzione è purtroppo, un indicatore di crisi



## Cosa puoi fare tu?

- I rifiuti speciali CER 19 derivano dal trattamento dei rifiuti urbani, per ridurli sono importanti i comportamenti dei cittadini, nel privilegiare l'acquisto di prodotti con imballi ridotti e di beni durevoli e scegliere di riutilizzare il più possibile beni e materiali

