

Campi elettromagnetici



Fonti di pressione



Pressioni ambientali



Qualità dell'ambiente



Impatti



Risposte

Qual è la situazione?

I livelli di campo rilevati in prossimità delle SRB (stazioni radio base per la telefonia mobile) sono mediamente inferiori a quelli rilevati nelle vicinanze dei trasmettitori Radio-Tv. Il 96% dei valori misurati in prossimità di SRB è inferiore a 3 V/m (52% vicino agli impianti radiotelevisivi). Quindi l'esposizione della popolazione ai campi elettromagnetici non è critica. Il limite di esposizione relativo alle emissioni radiotelevisive e la telefonia mobile è pari a 20 V/m; mentre il valore di attenzione per esposizioni prolungate (residenziali), è di 6 V/m.

Perchè sta accadendo?

L'evoluzione tecnologica e le sue ricadute (diffusione dell'utilizzo di smartphone e tablet e aumento del numero degli utenti di telefonia mobile) e la crescente necessità di fornire servizi ai cittadini (accesso a banda larga con conseguente aumento del numero di antenne per la copertura WiFi degli spazi pubblici o garanzia di ricezione del segnale televisivo in tecnica digitale) fanno sì che gli impianti di telecomunicazione installati in ambiente urbano siano in costante aumento, sia come numero che come potenza.

Stiamo osservando cambiamenti?

A fronte di valori sostanzialmente costanti di densità di impianti e di esposizione, la potenza complessiva degli impianti è ancora in crescita. Questo è dovuto soprattutto all'aumento della potenza delle stazioni radiobase, che è passata da un contributo pari a circa 1/3 del totale nel 2006 alla metà del totale nel 2012.

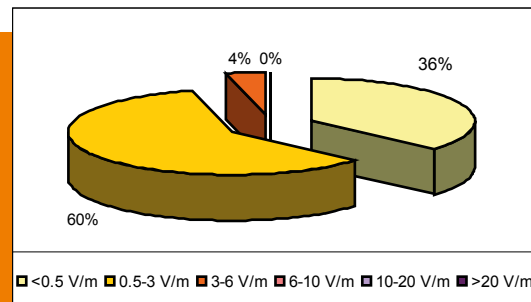


Lo sapevi che?

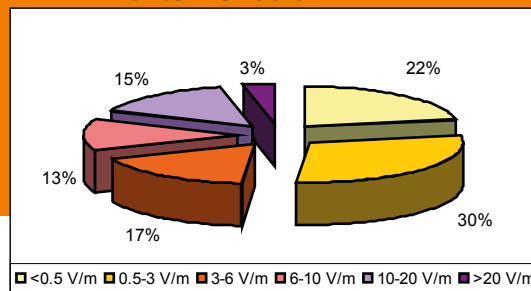
- Sono state modificate le modalità di misura del valore di attenzione: il valore è ora la "media dei valori nell'arco delle 24 ore", e non più la media "su qualsiasi intervallo di sei minuti". È quindi possibile una possibile esposizione a valori maggiori di 6 V/m per limitati periodi nell'arco della giornata, pur mantenendosi la media su 24 ore inferiore al valore di attenzione



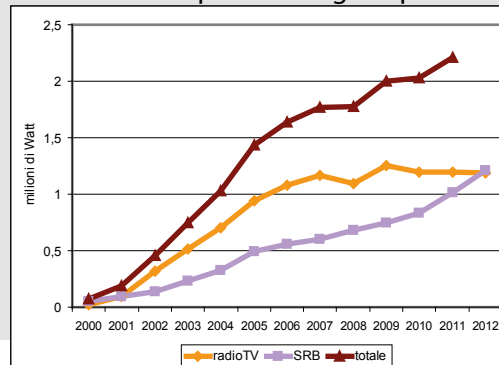
Livelli di campo in prossimità SRB



Livelli di campo in prossimità antenne Radio TV



Potenza complessiva degli impianti



Una nota positiva è la leggera diminuzione nel numero di superamenti del limite o valore di attenzione riscontrati



Cosa puoi fare tu?

- Consulta i servizi web che riportano informazioni sugli impianti, le valutazioni teoriche e i risultati delle misure e delle campagne di monitoraggio: http://webgis.arpa.piemonte.it/campi_elettromagnetici/
- Se abiti in prossimità di impianti e desideri una misura dei livelli di esposizione presso la tua abitazione rivolgiti al Comune di residenza.

