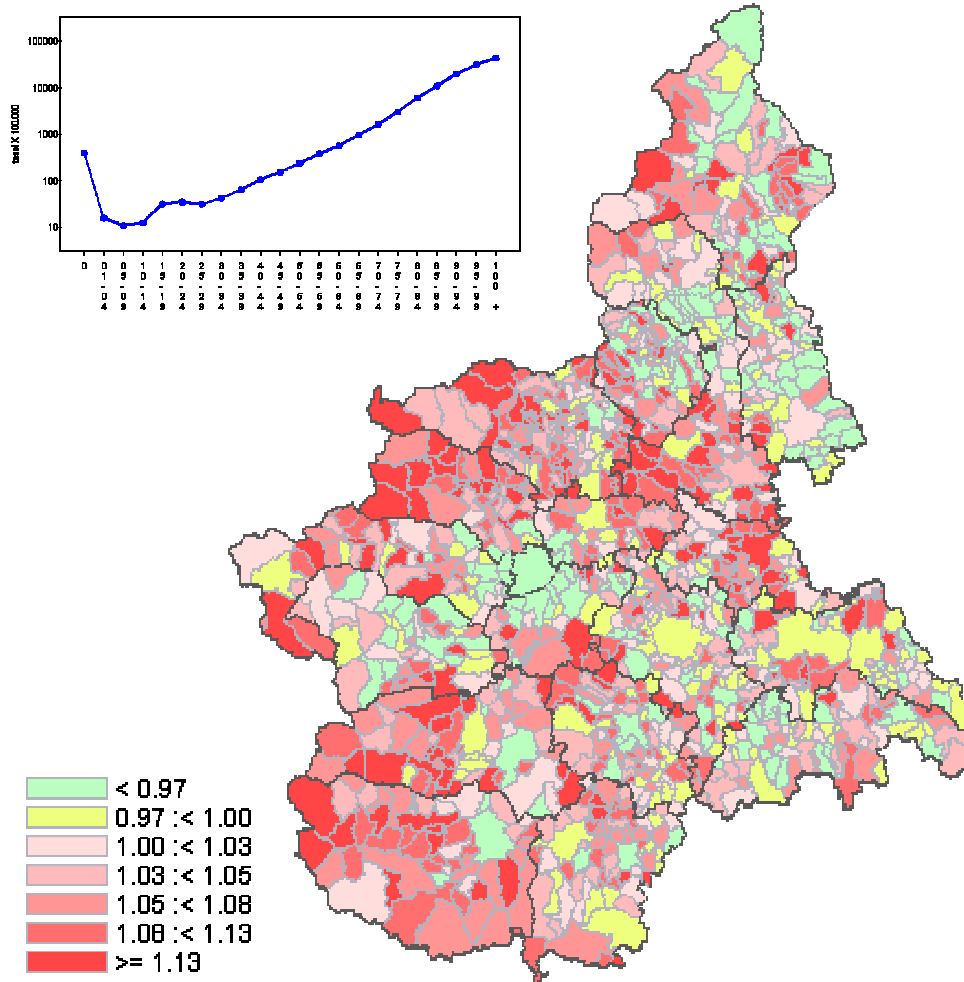
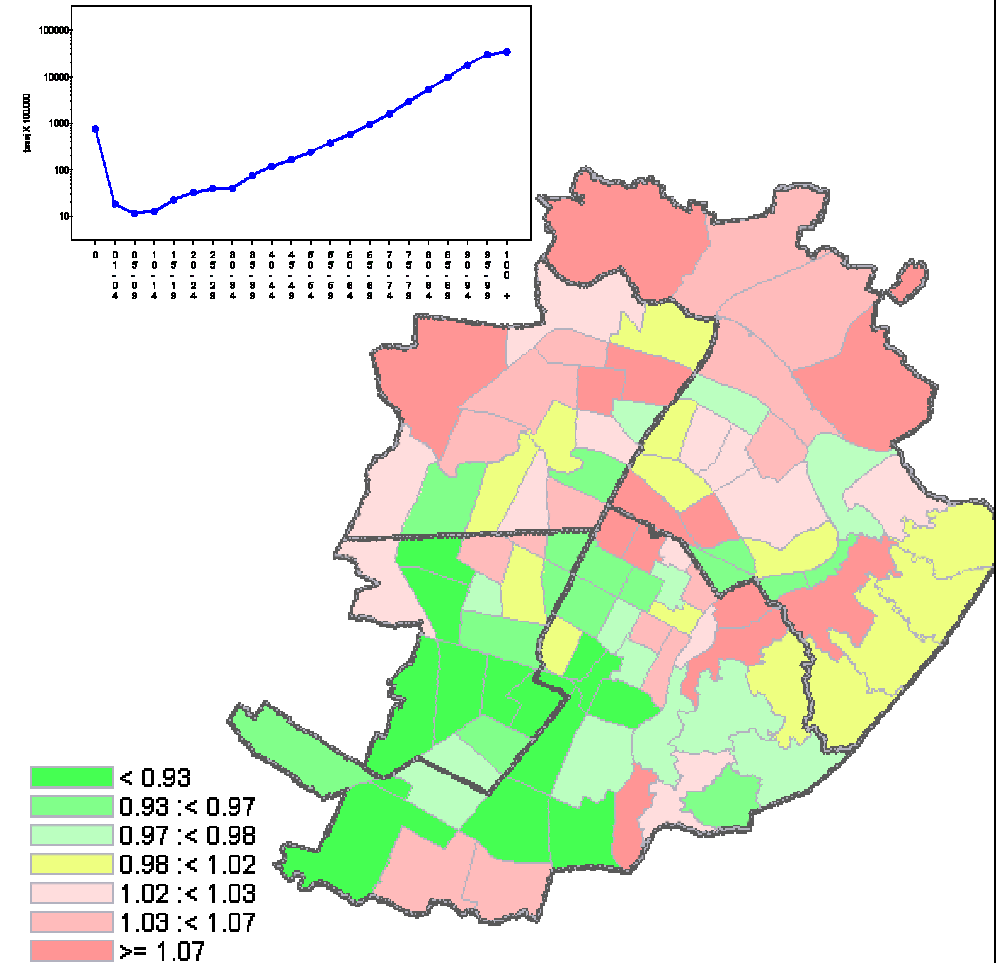


casi di morte per MORTALITÀ TOTALE (000-999)
 donne, tutte le età

Piemonte: rischi relativi bayesiani, controllati per età e indice di deprivazione, 1998-2002, secondo il comune di residenza



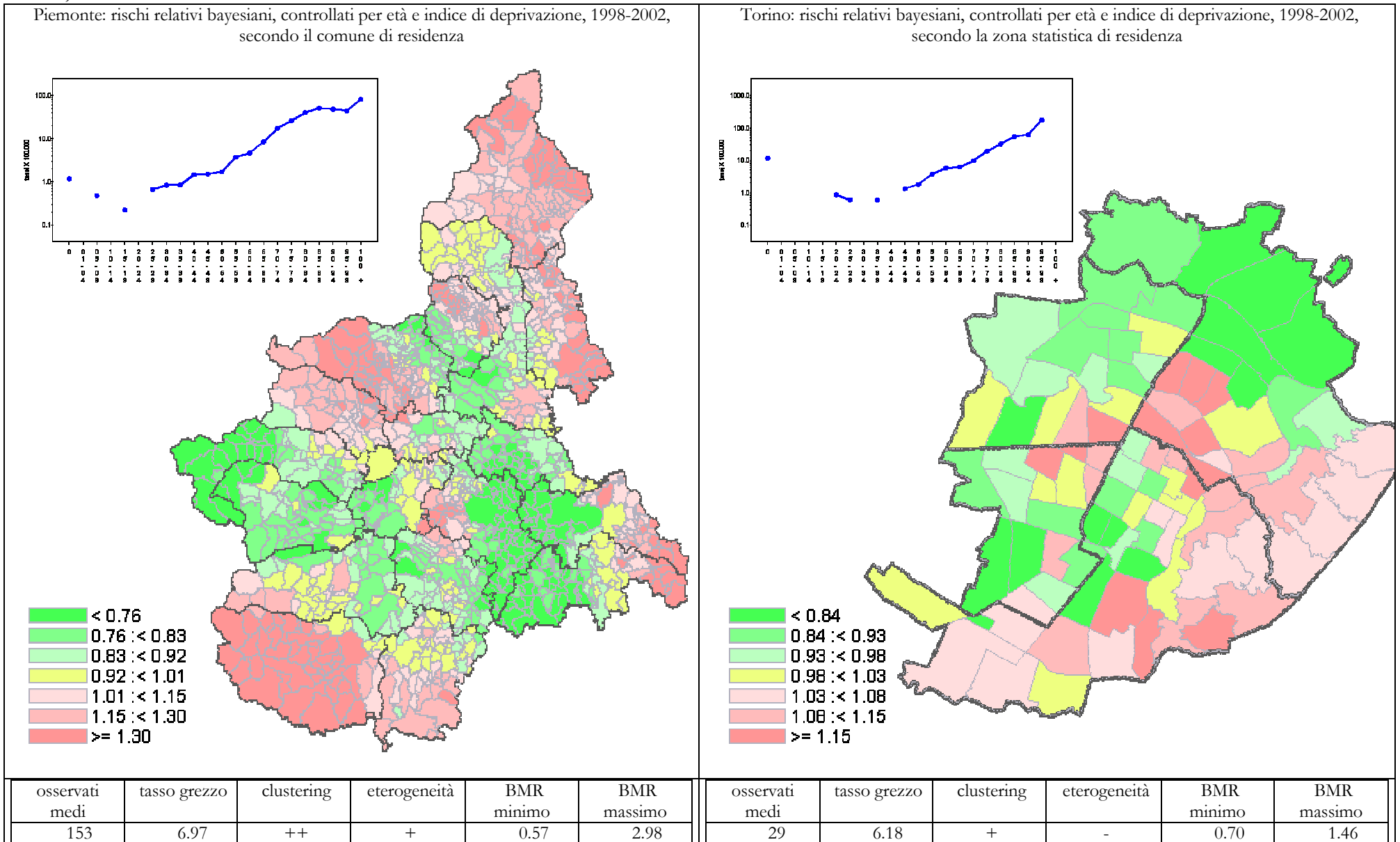
Torino: rischi relativi bayesiani, controllati per età e indice di deprivazione, 1998-2002, secondo la zona statistica di residenza



osservati medi	tasso grezzo	clustering	eterogeneità	BMR minimo	BMR massimo
24965	1135.72	++	++	0.80	1.60

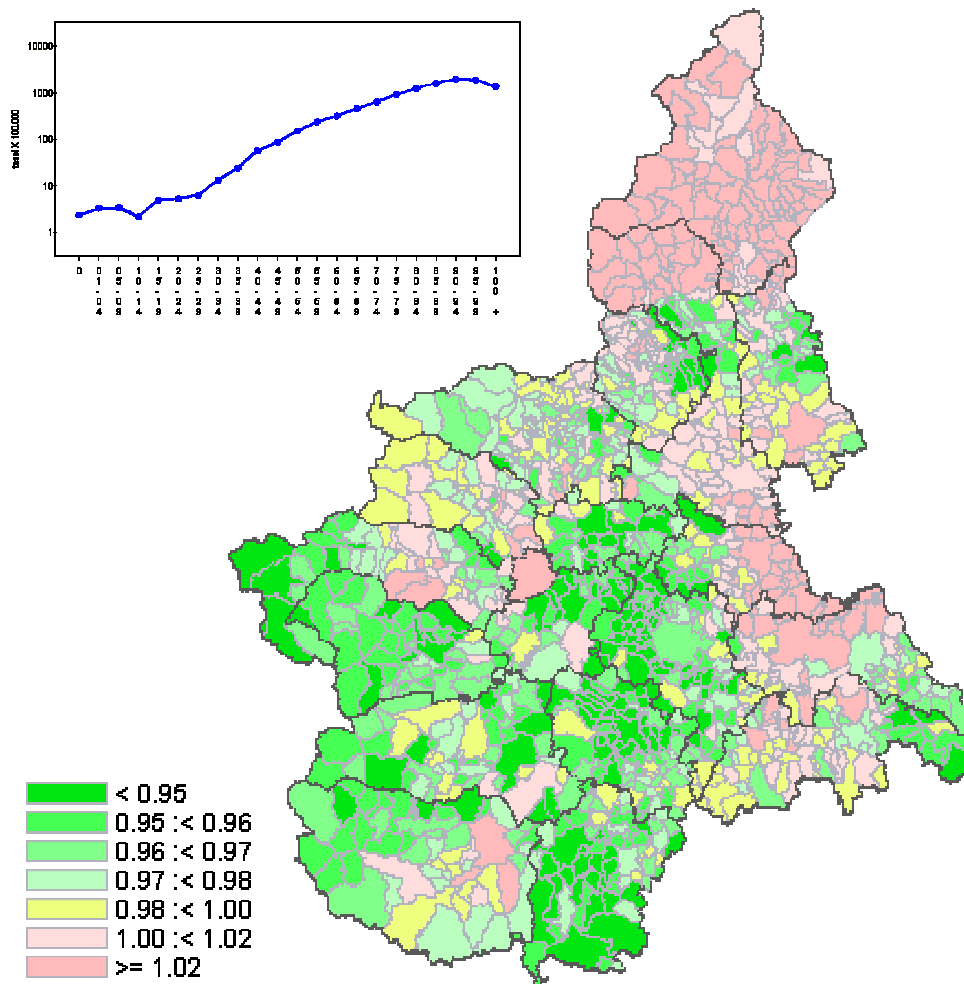
osservati medi	tasso grezzo	clustering	eterogeneità	BMR minimo	BMR massimo
4946	1054.49	-	++	0.88	1.22

casi di morte per MALATTIE INFETTIVE (001-139)
 donne, tutte le età



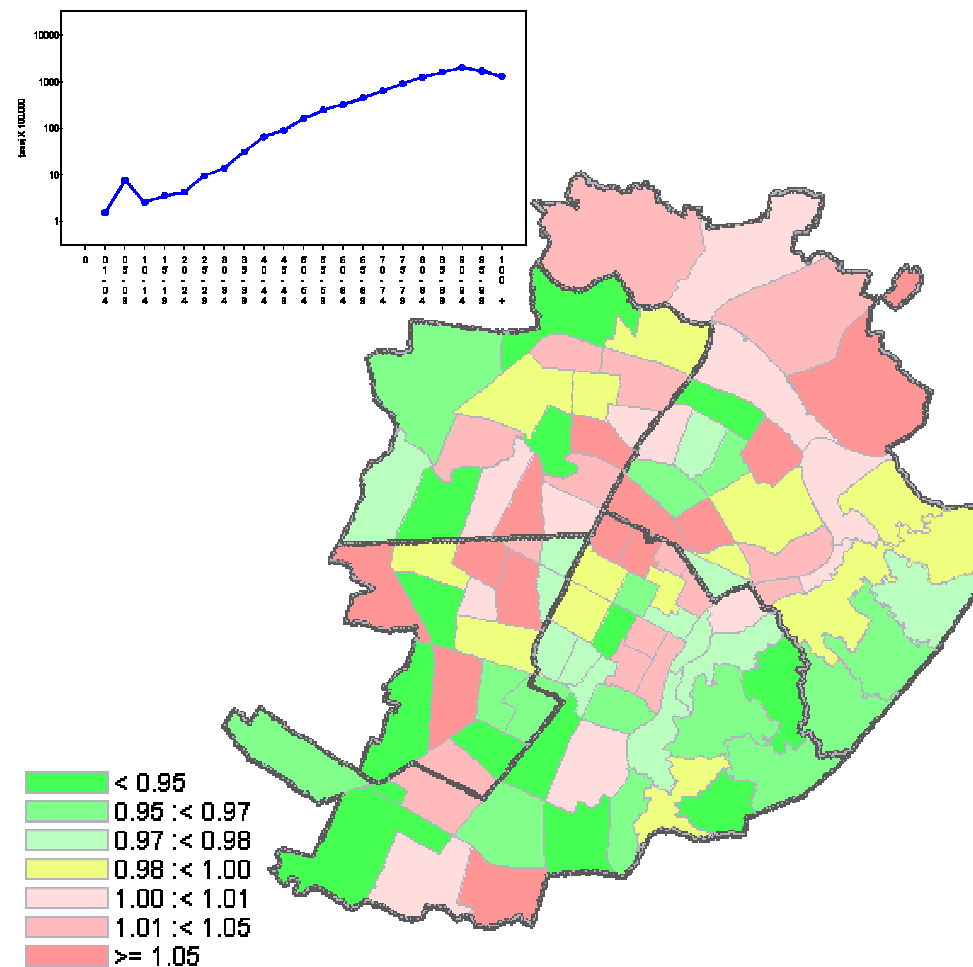
casi di morte per TUMORI TOTALI (140-239)
 donne, tutte le età

Piemonte: rischi relativi bayesiani, controllati per età e indice di deprivazione, 1998-2002, secondo il comune di residenza



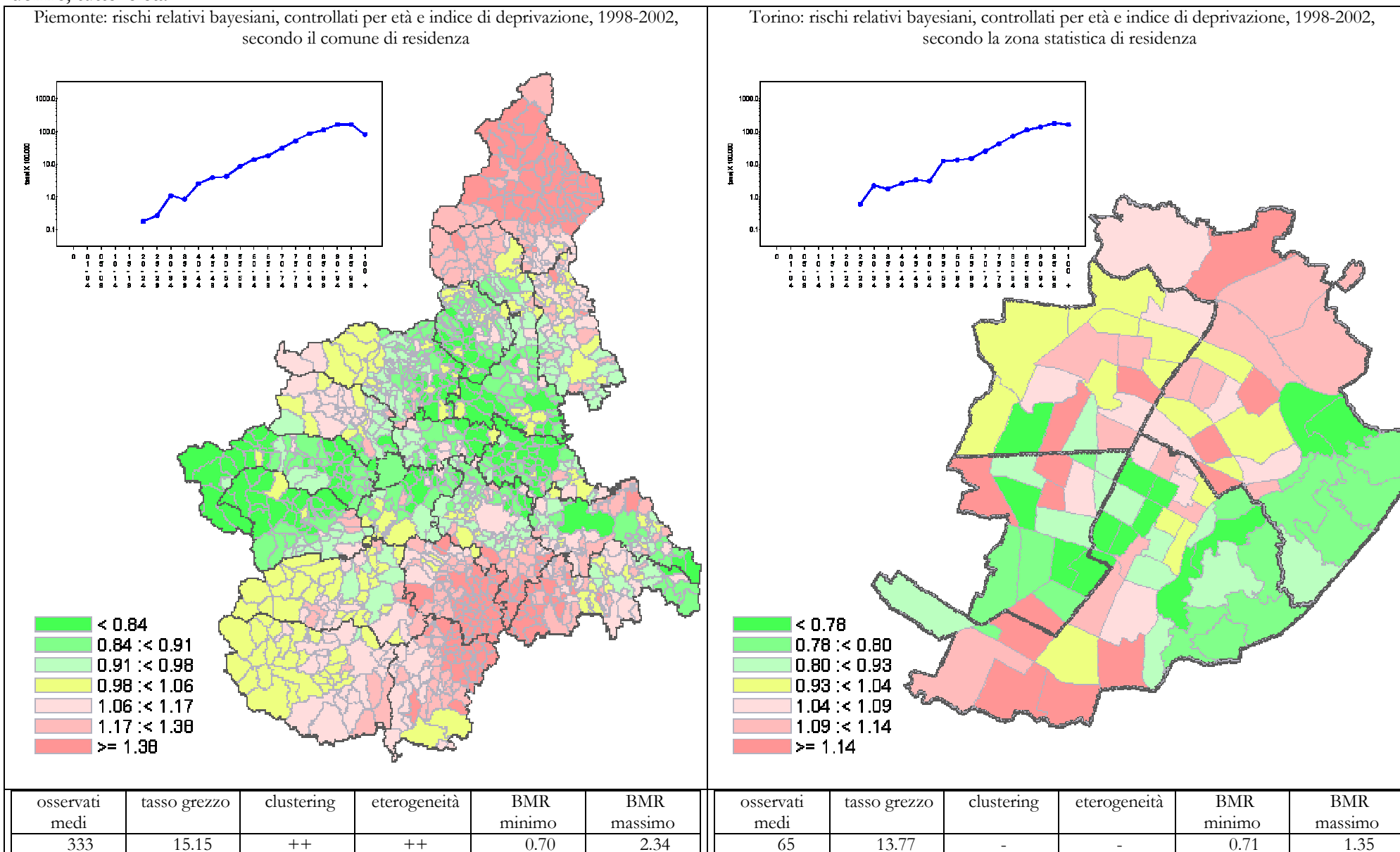
osservati medi	tasso grezzo	clustering	eterogeneità	BMR minimo	BMR massimo
5997	272.84	++	++	0.90	1.13

Torino: rischi relativi bayesiani, controllati per età e indice di deprivazione, 1998-2002, secondo la zona statistica di residenza

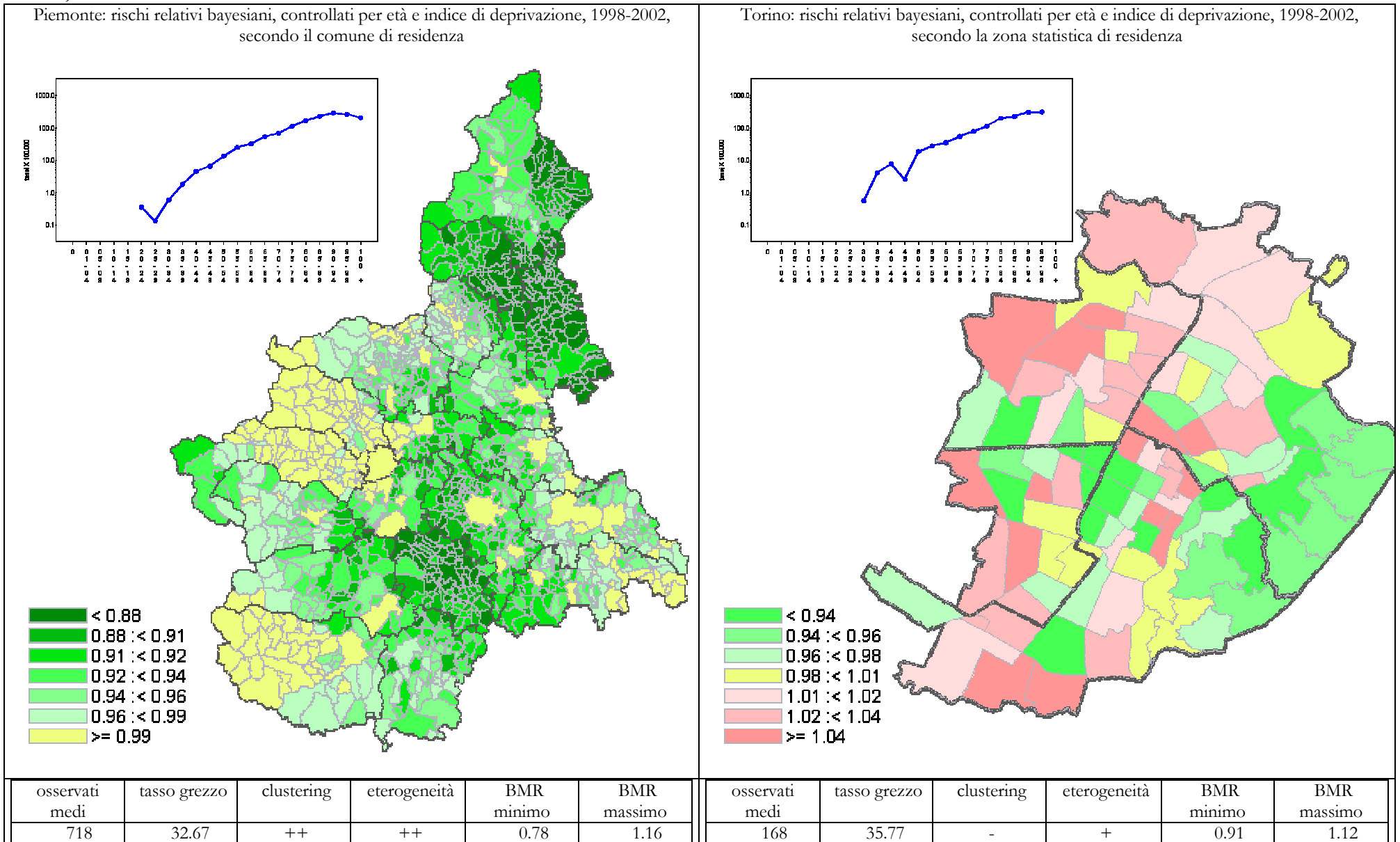


osservati medi	tasso grezzo	clustering	eterogeneità	BMR minimo	BMR massimo
1322	281.74	-	++	0.86	1.12

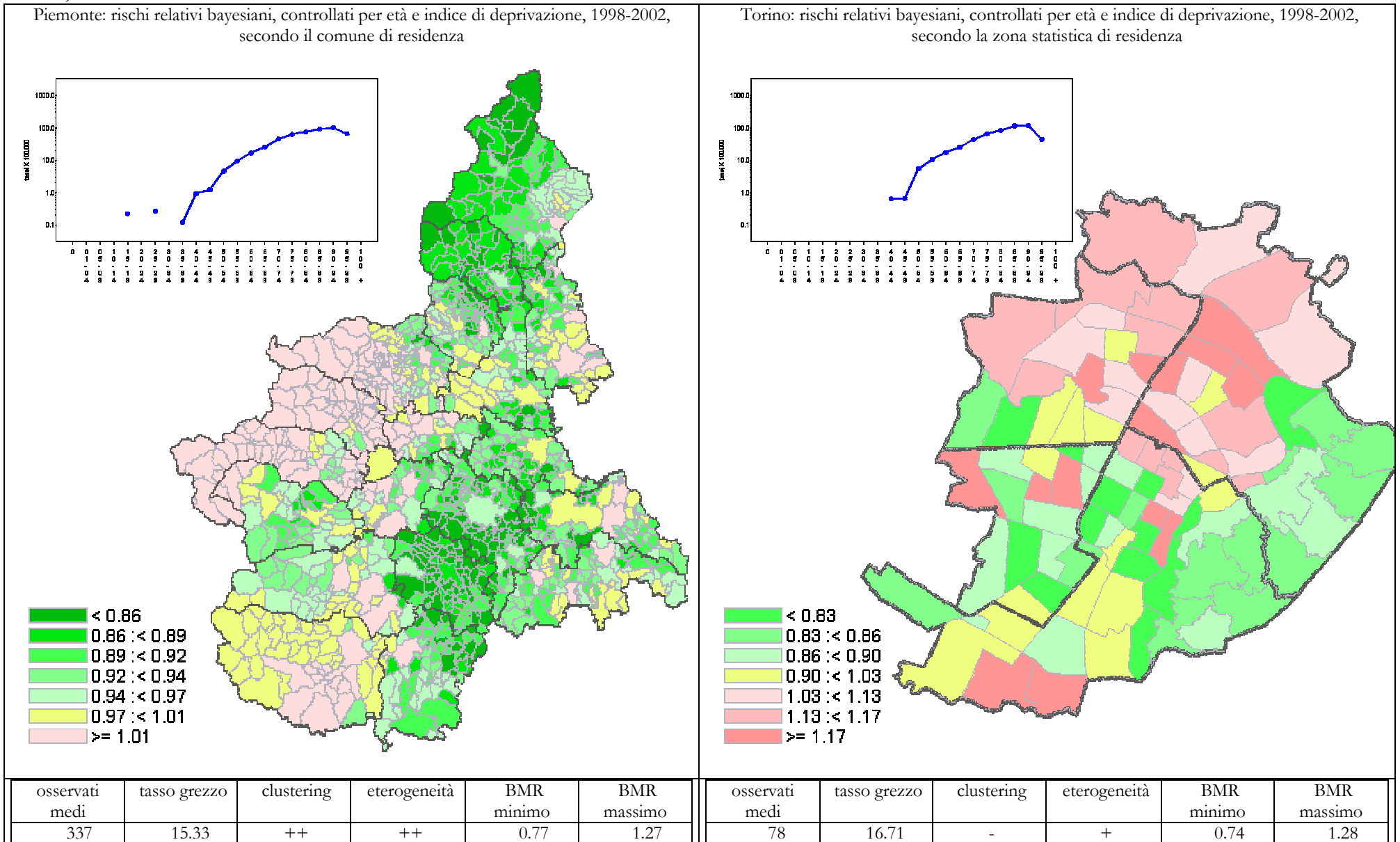
casi di morte per TUMORE STOMACO (151)
 donne, tutte le età



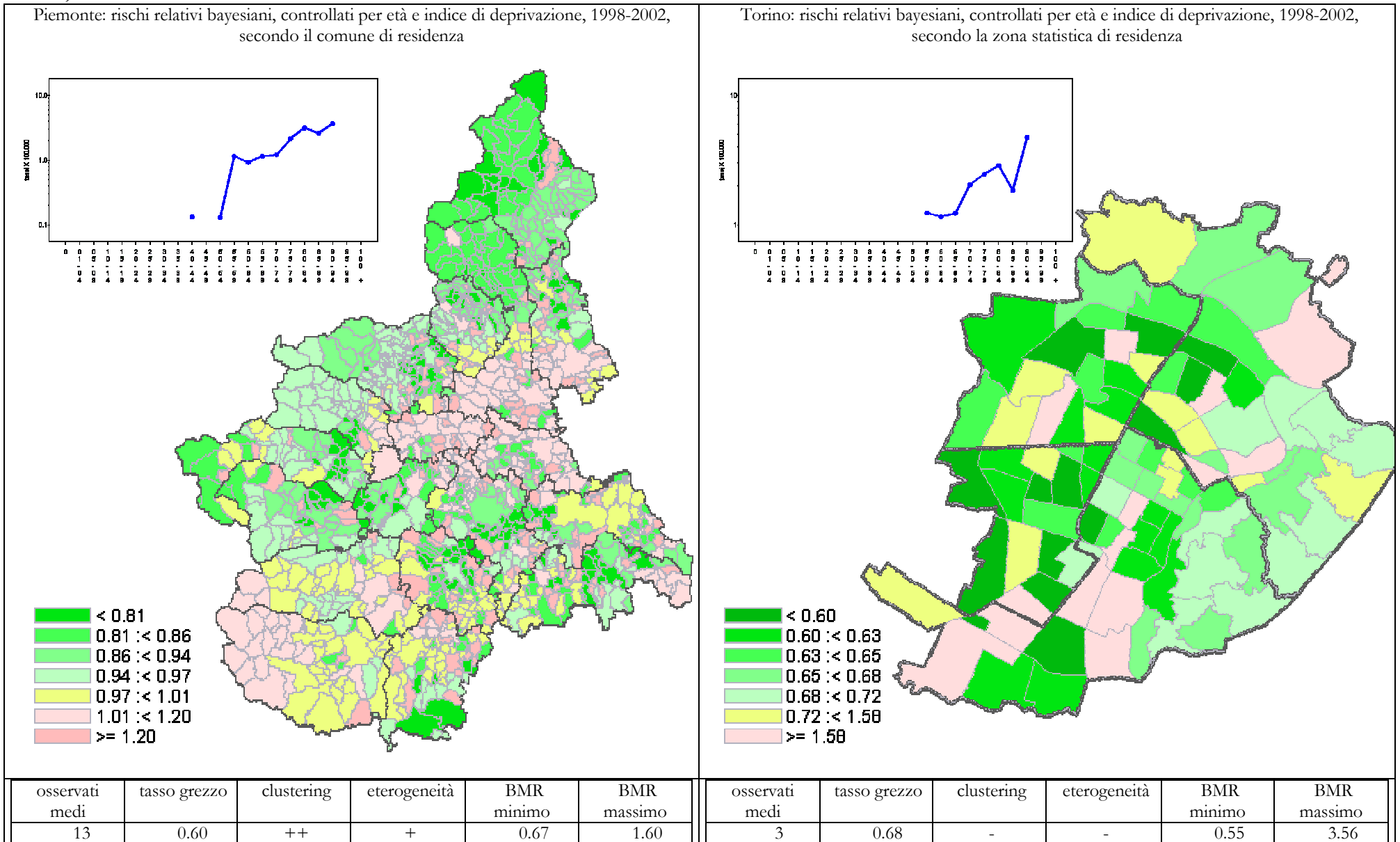
casi di morte per TUMORE COLON RETTO (153-154)
 donne, tutte le età



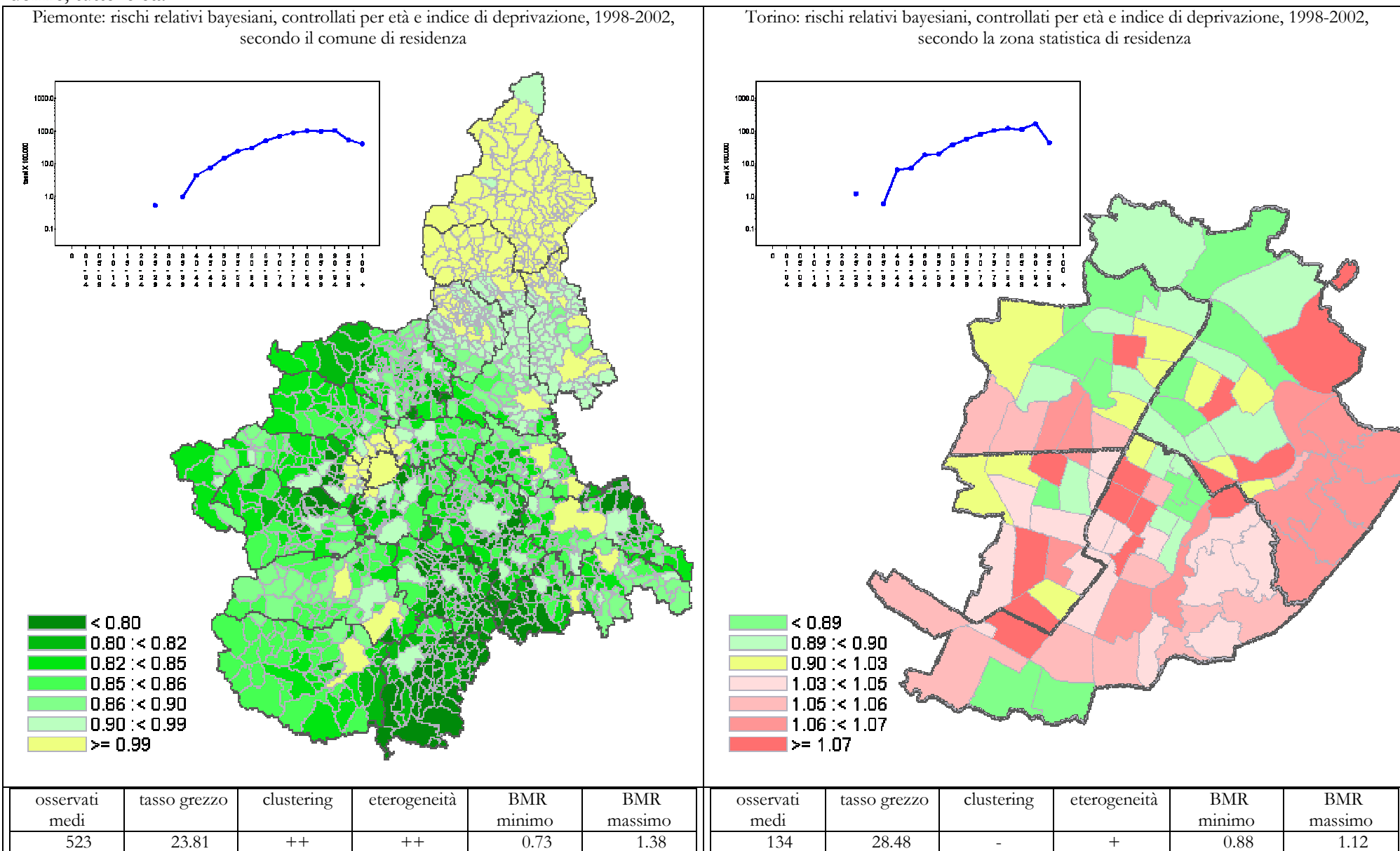
casi di morte per TUMORE FEGATO E DOTTI (1550-1551,156)
 donne, tutte le età



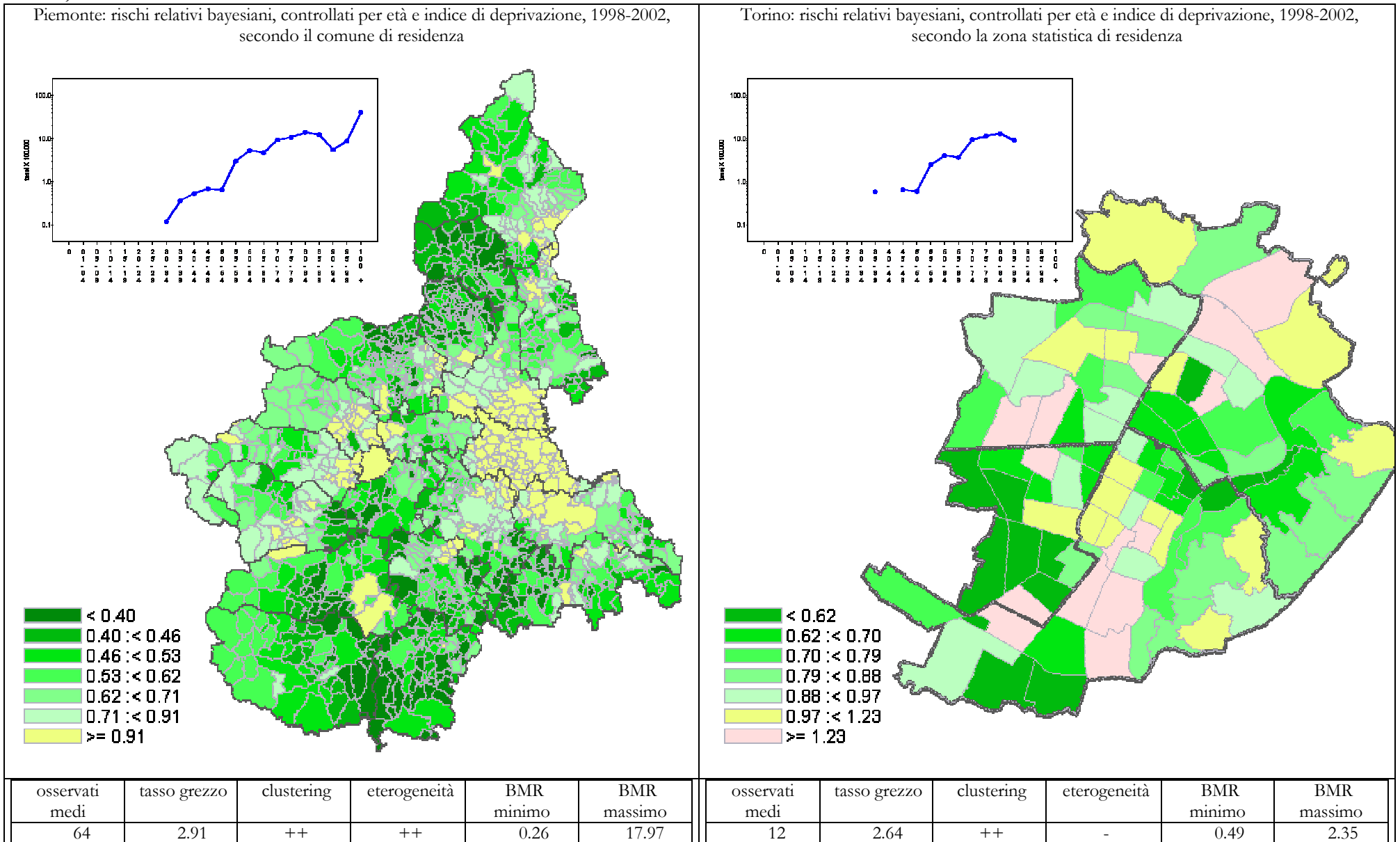
casi di morte per TUMORE LARINGE (161)
 donne, tutte le età



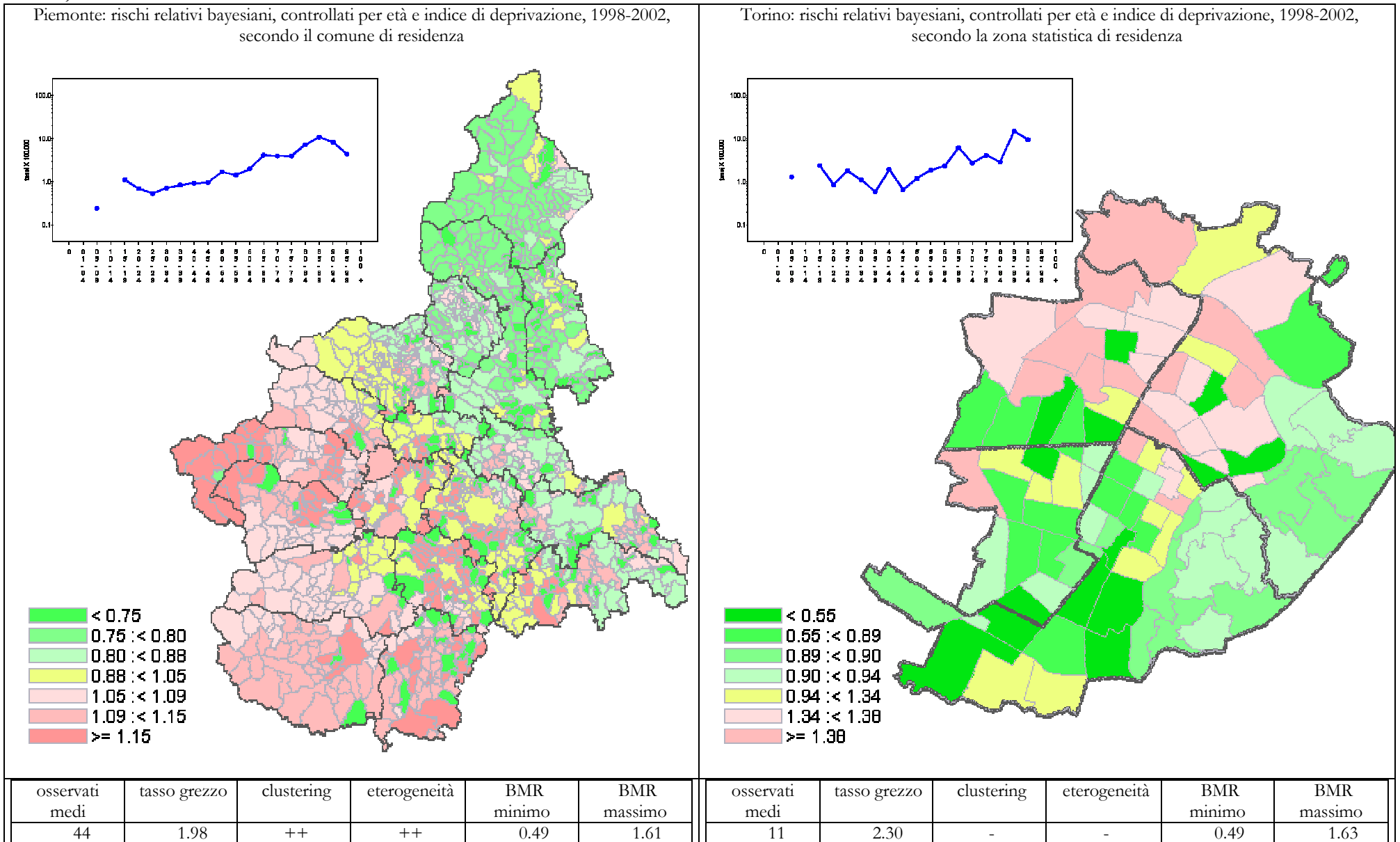
casi di morte per TUMORE TRACHEA BRONCHI E POLMONI (162)
 donne, tutte le età



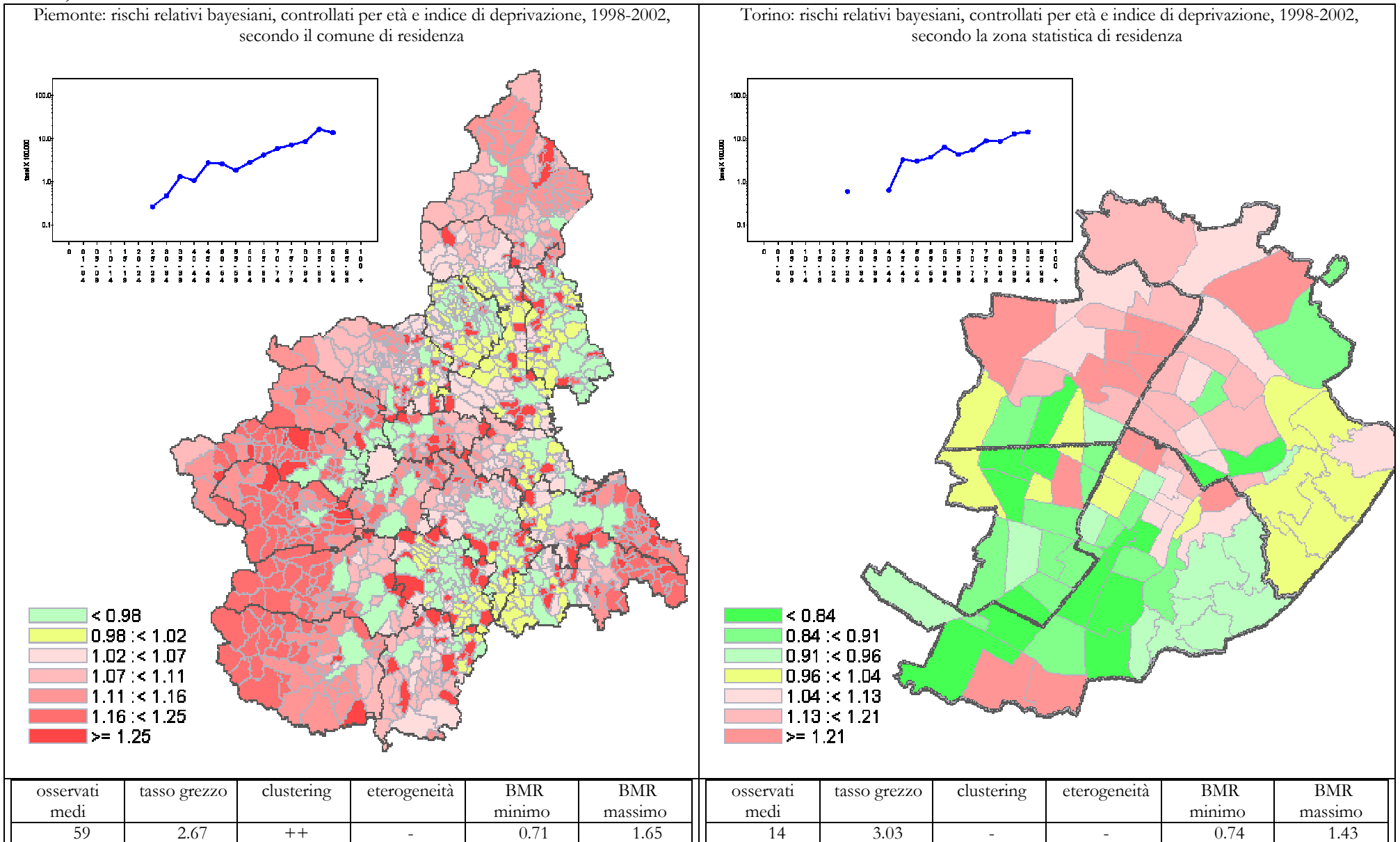
casi di morte per TUMORE MALIGNO PLEURA (163)
 donne, tutte le età



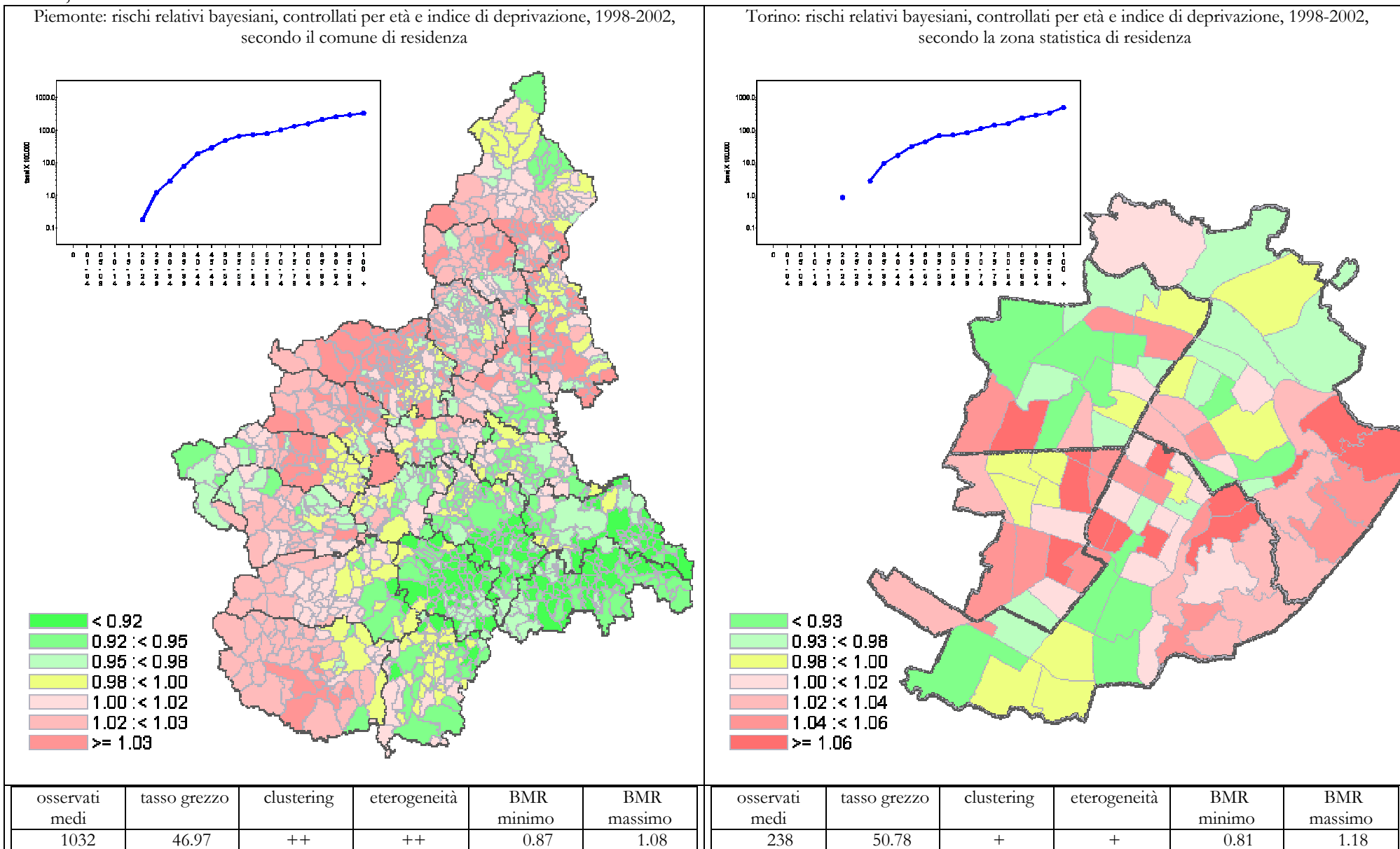
casi di morte per TUMORI ALL'OSSO E AI TESSUTI MOLLI (170-171)
 donne, tutte le età



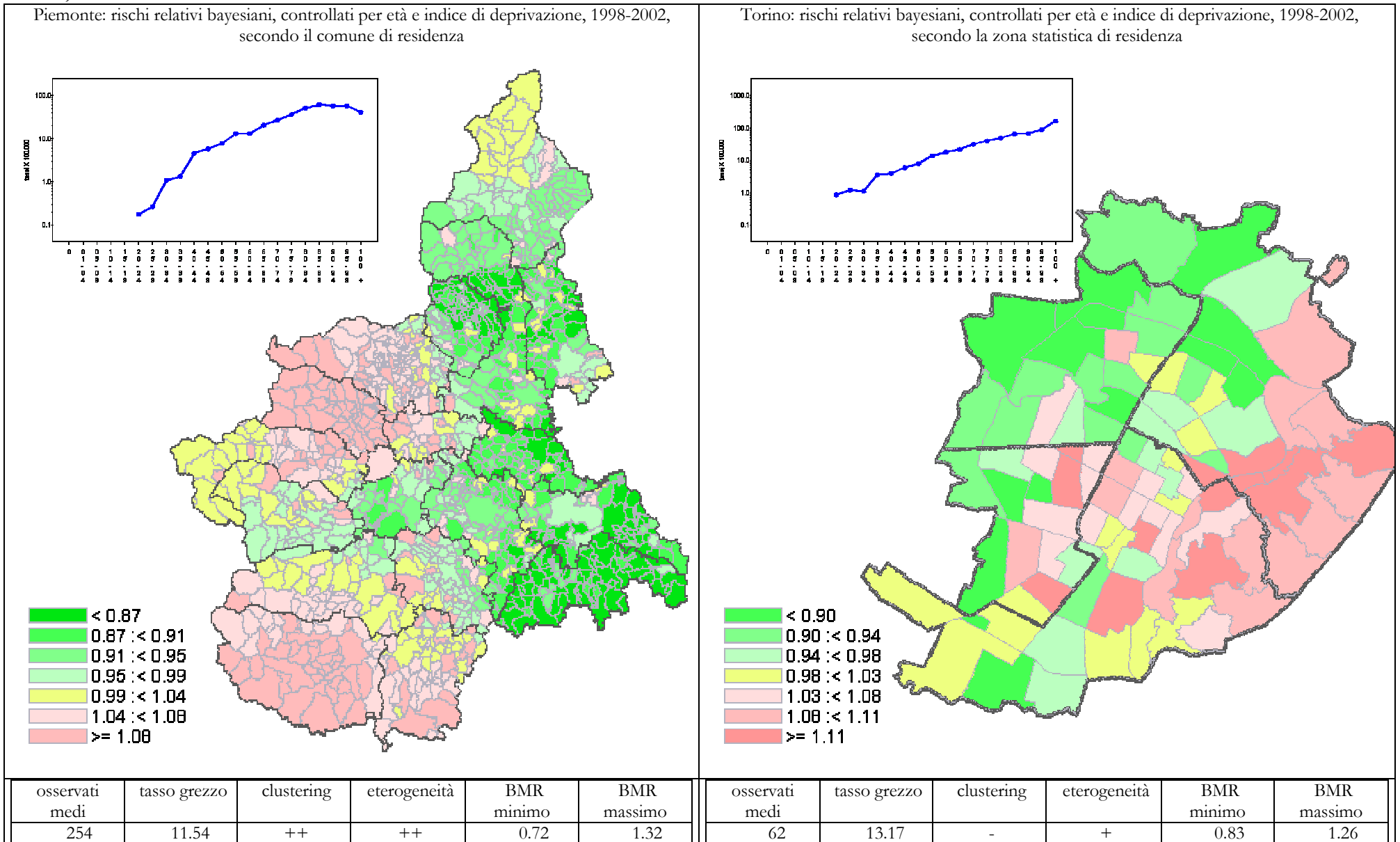
casi di morte per MELANOMA (172)
 donne, tutte le età



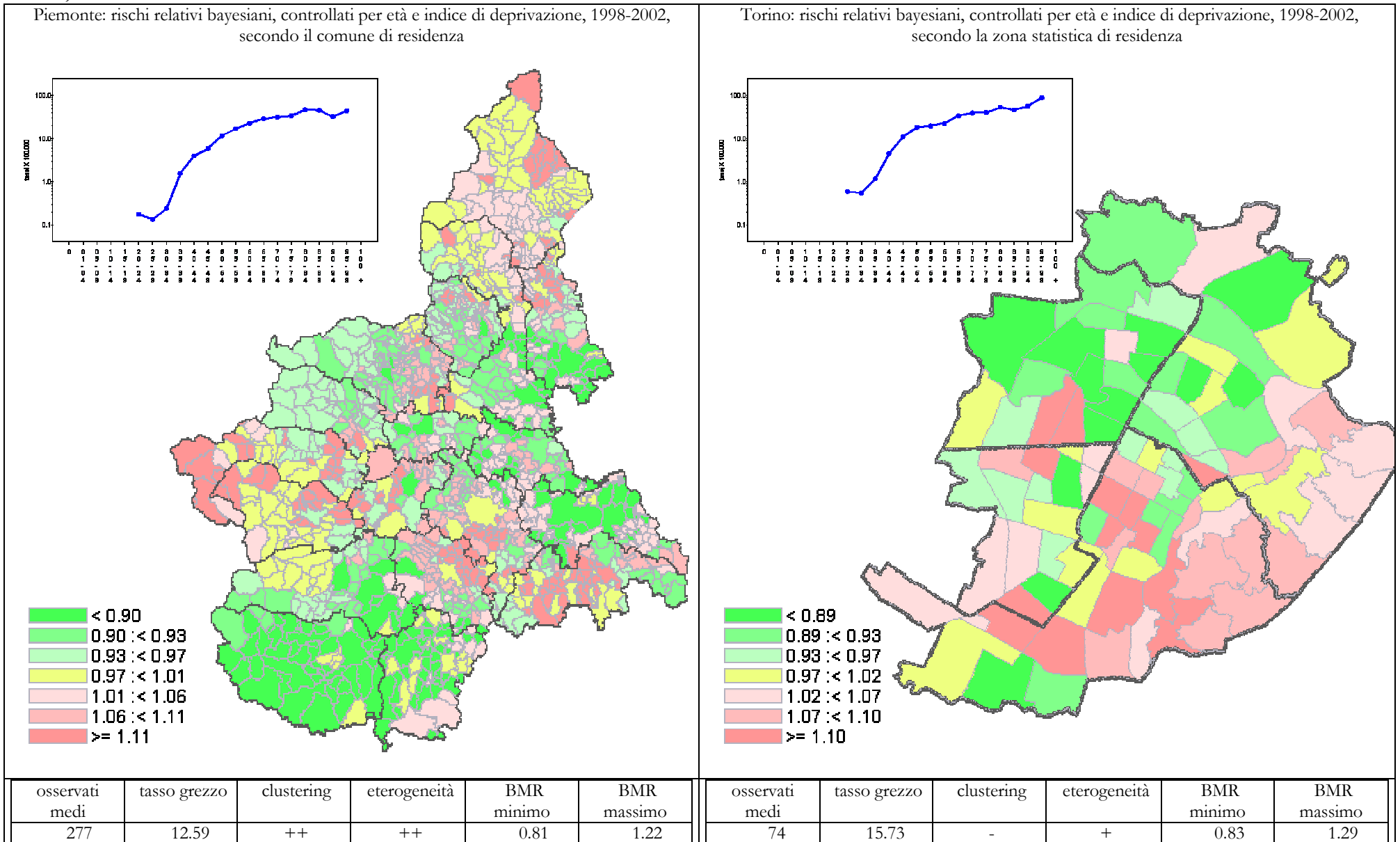
casi di morte per TUMORE MAMMELLA (174)
 donne, tutte le età



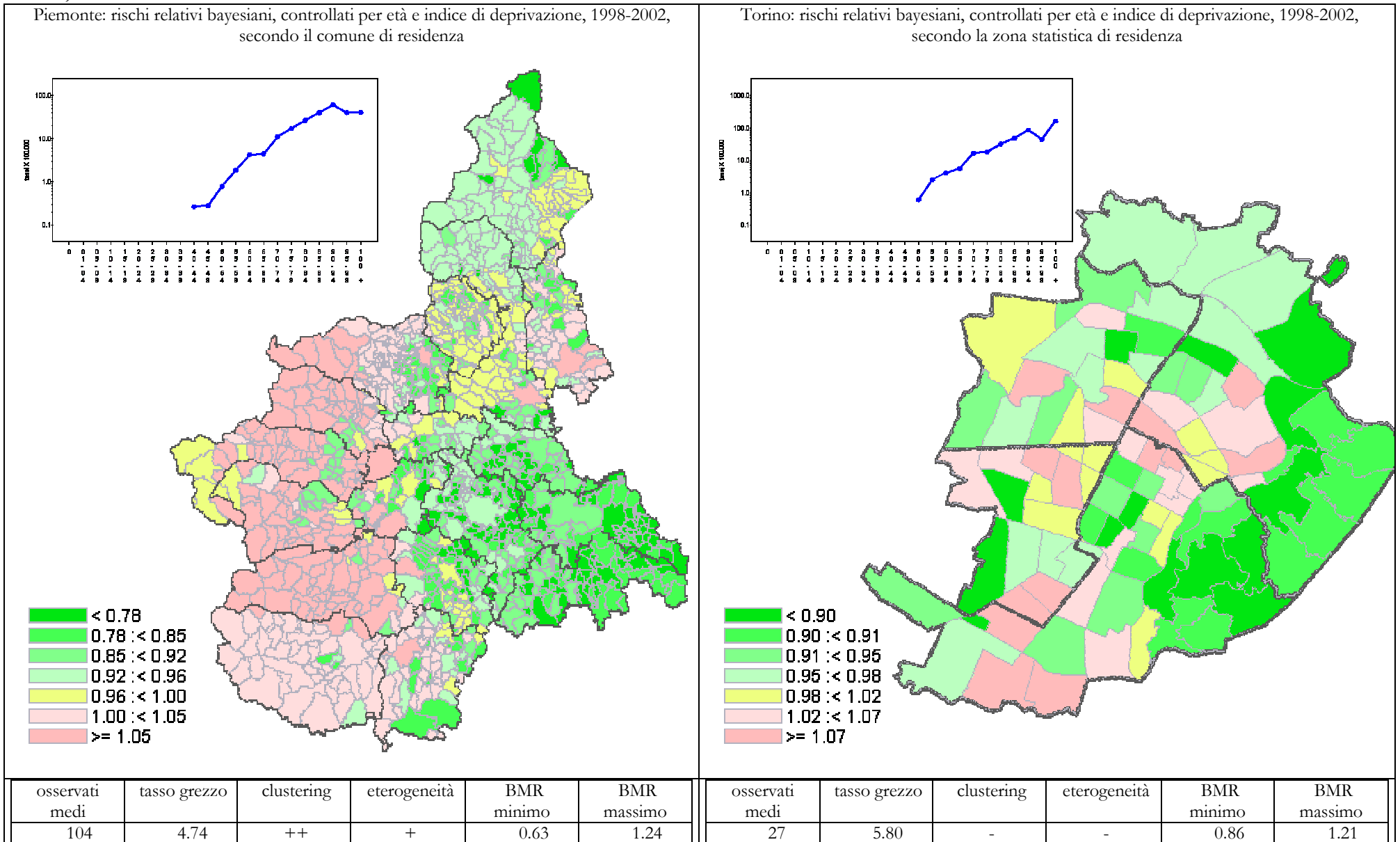
casi di morte per TUMORE UTERO (179-180,182)
 donne, tutte le età



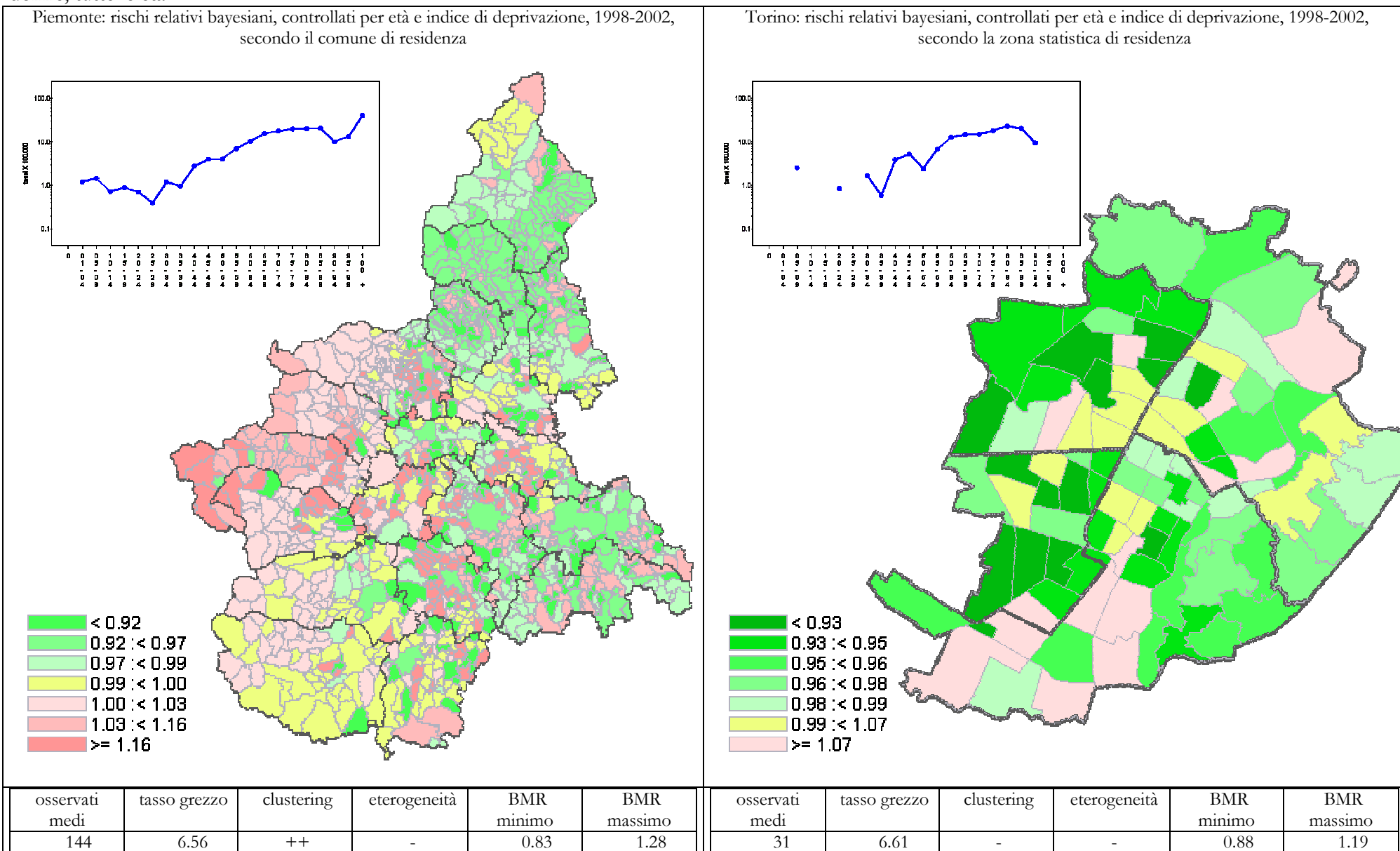
casi di morte per TUMORE OVAIO (183)
 donne, tutte le età



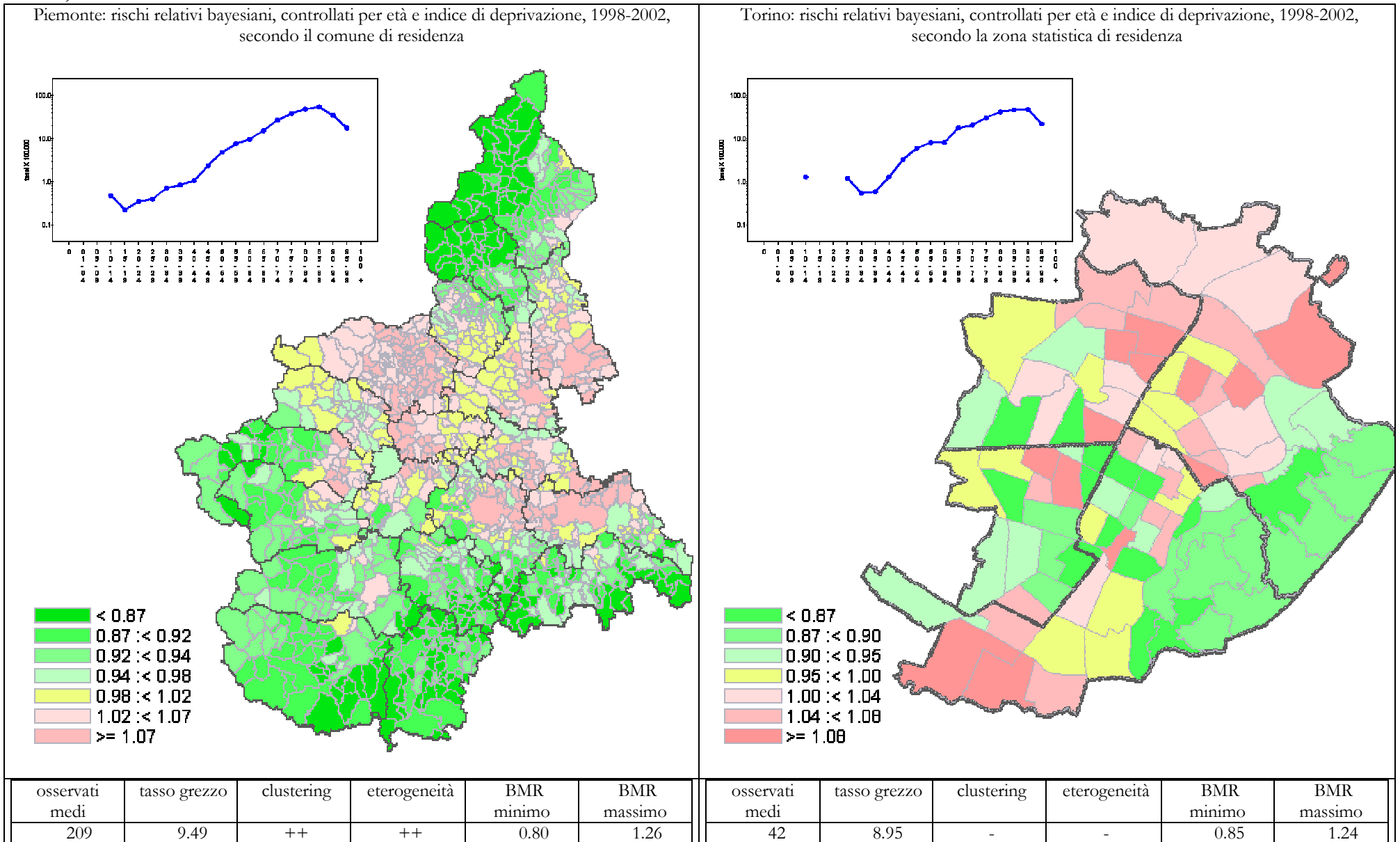
casi di morte per TUMORE VESCICA (188)
 donne, tutte le età



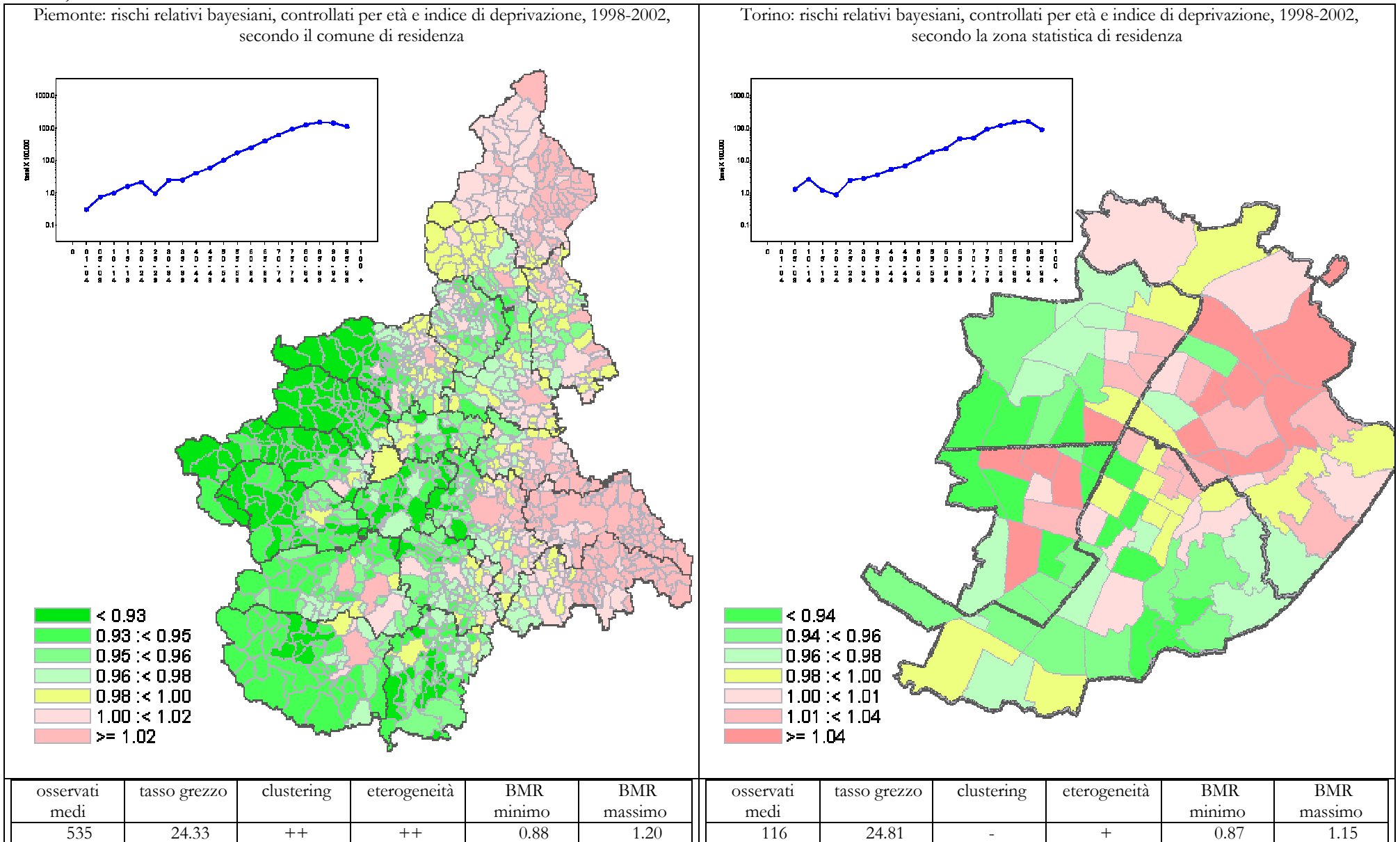
casi di morte per TUMORE SISTEMA NERVOSO CENTRALE (191-192,225)
 donne, tutte le età



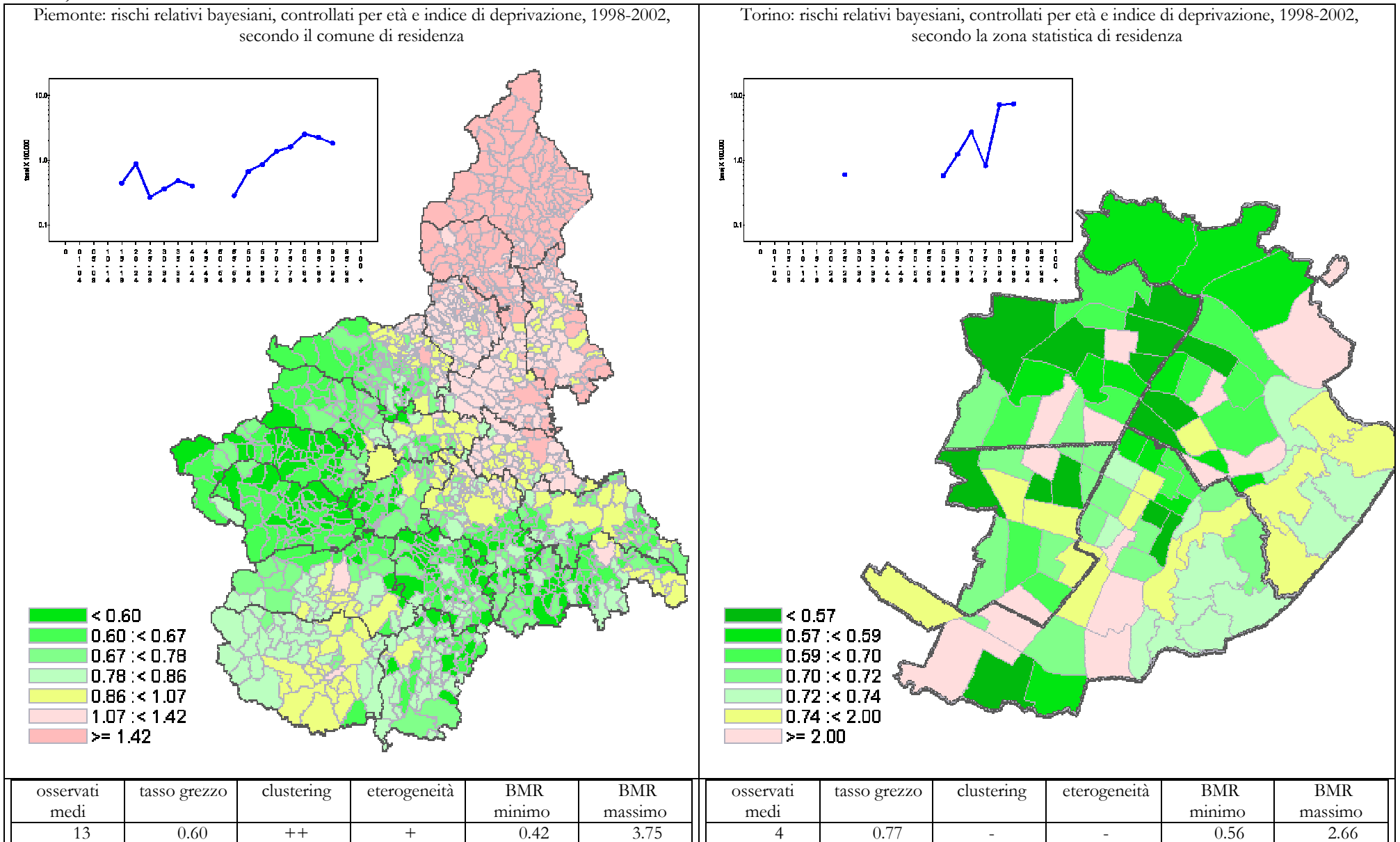
casi di morte per LINFOMI NON HODGKIN (200,202)
 donne, tutte le età



casi di morte per LINFO-EMATOPOIETICO TOTALE (200-208)
 donne, tutte le età



casi di morte per MORBO DI HODGKIN (201)
 donne, tutte le età



casi di morte per MIELOMA MULTIPLO (203)
 donne, tutte le età

