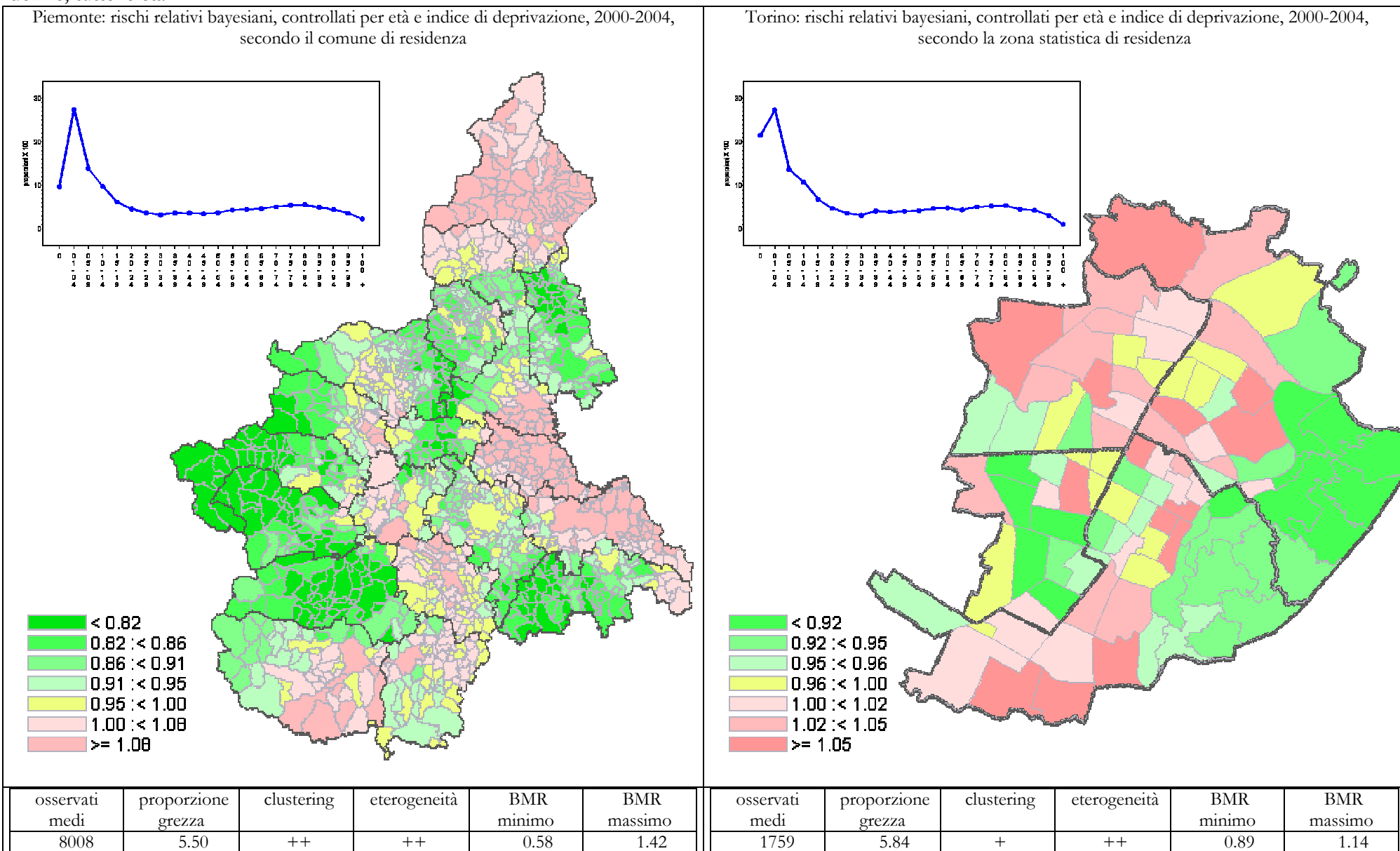
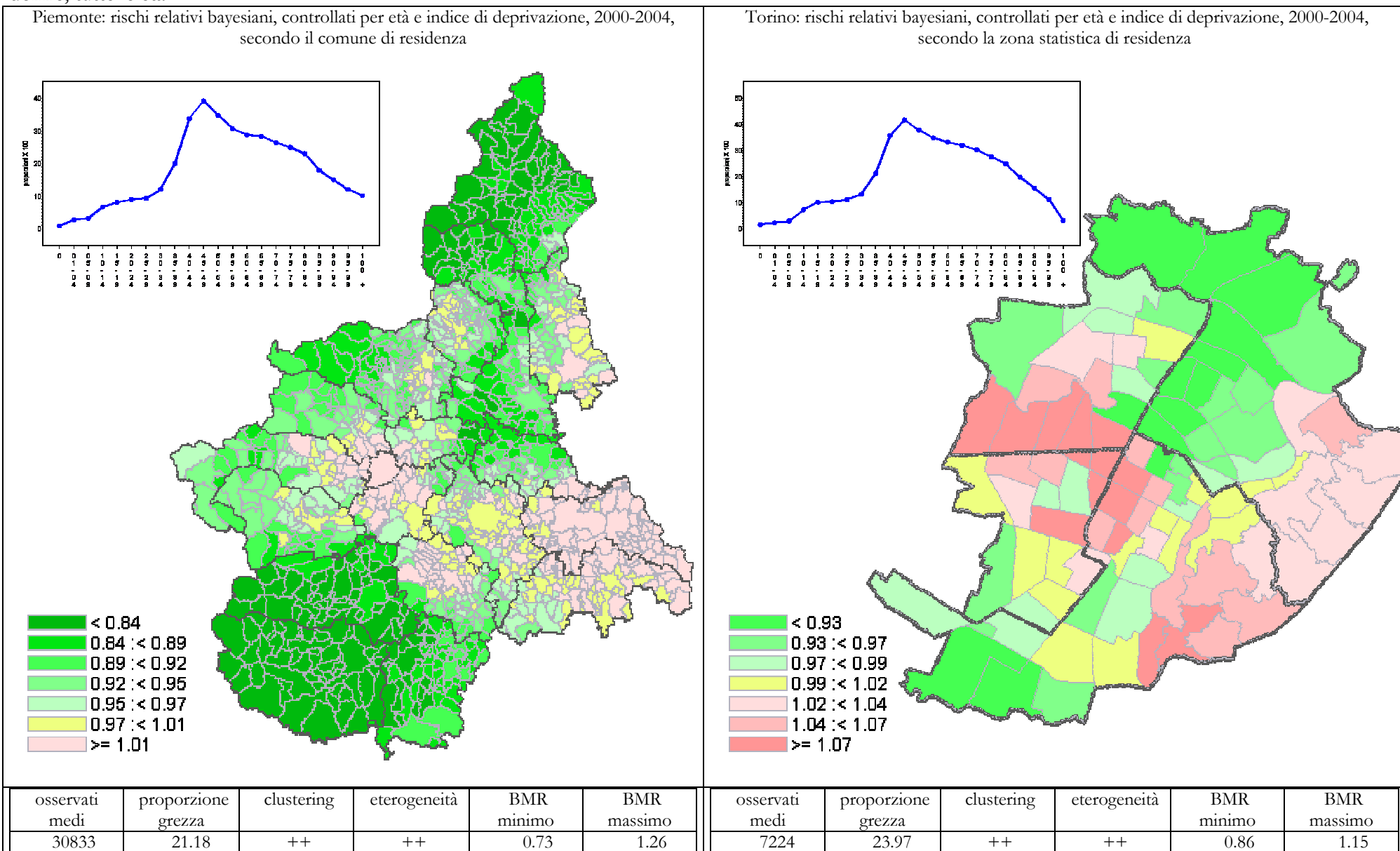


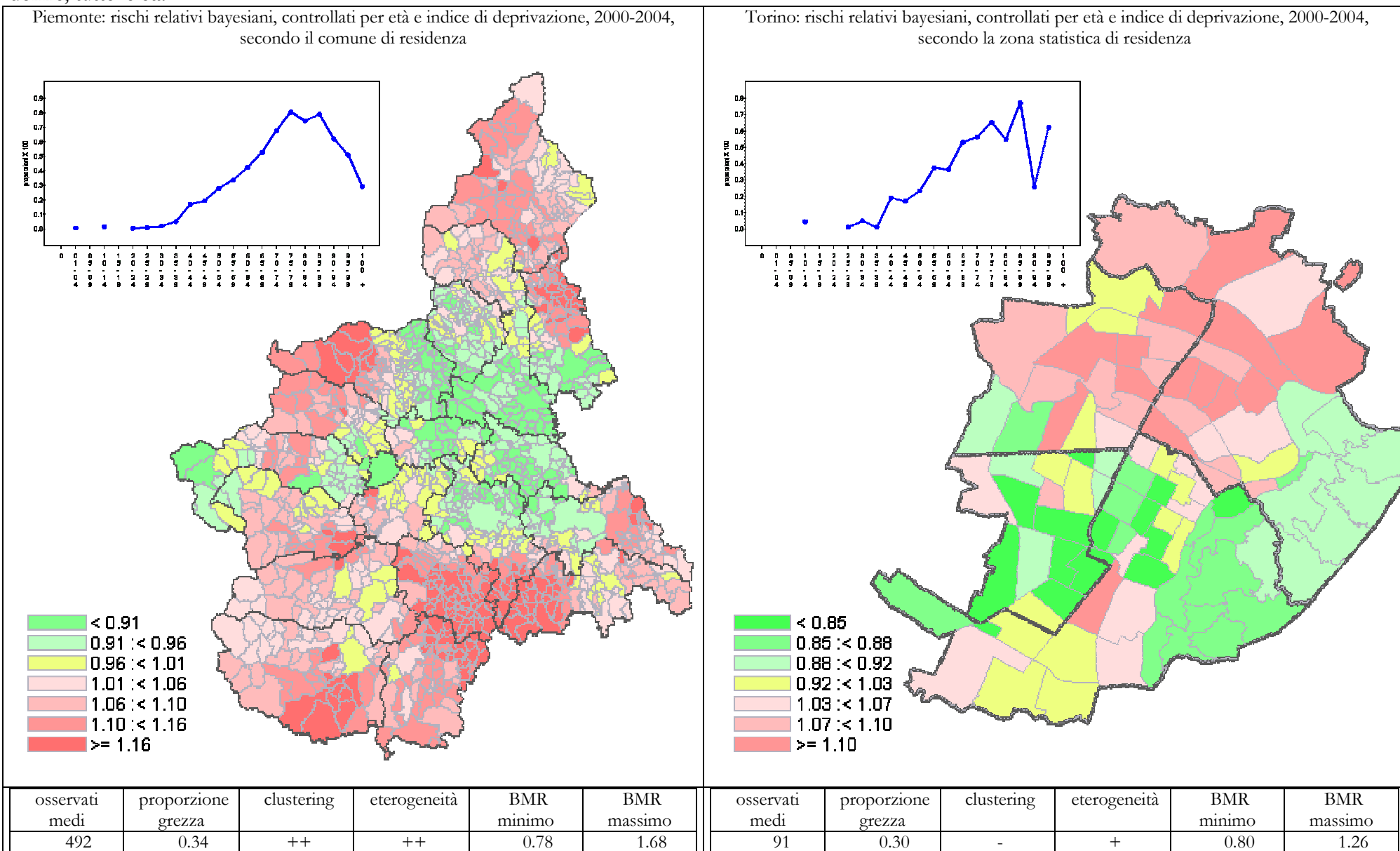
dimissioni con diagnosi di MALATTIE INFETTIVE (001-139) (primo ricovero ordinario e dh)
 donne, tutte le età



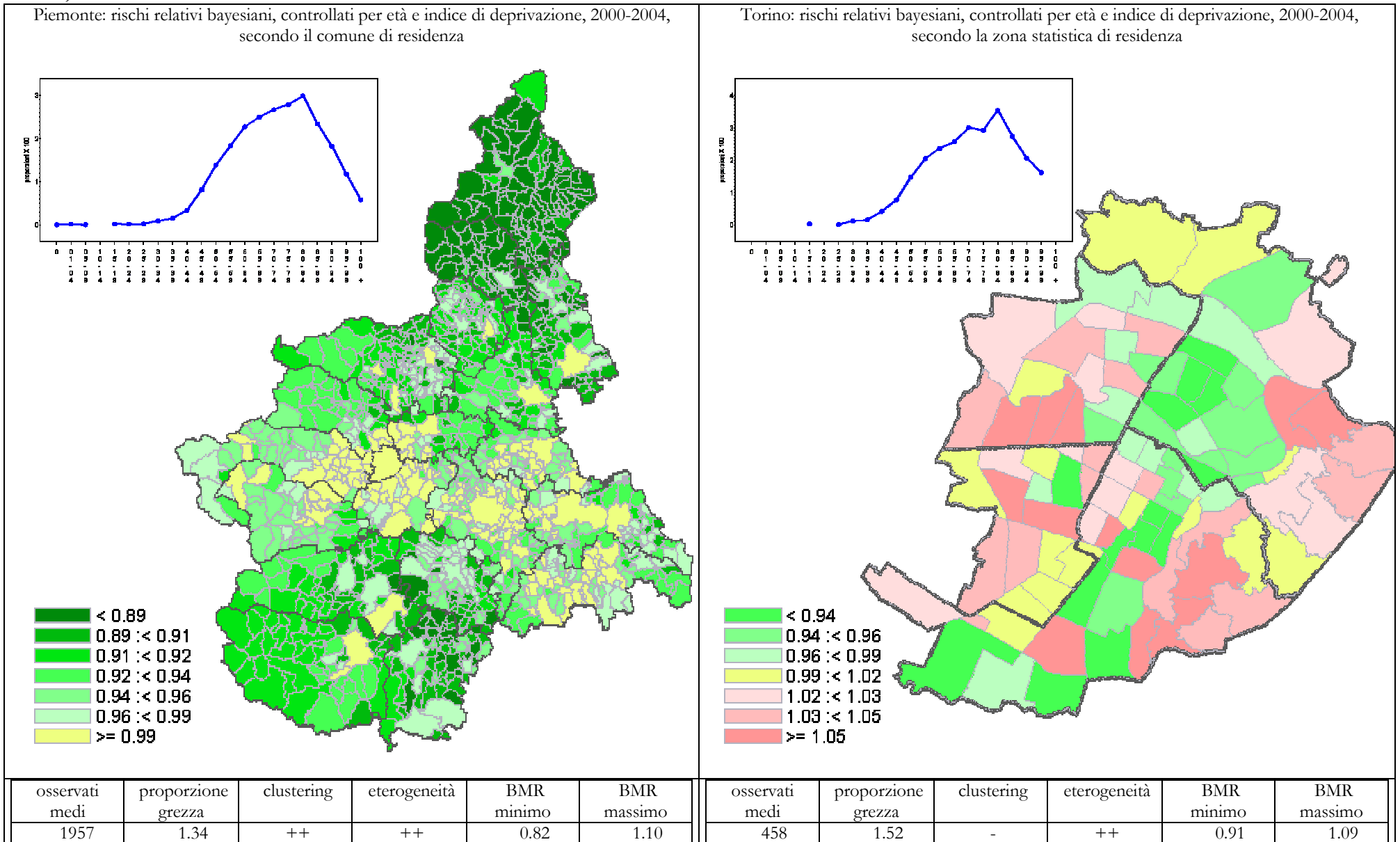
dimissioni con diagnosi di TUMORI TOTALI (140-239) (primo ricovero ordinario e dh)
 donne, tutte le età



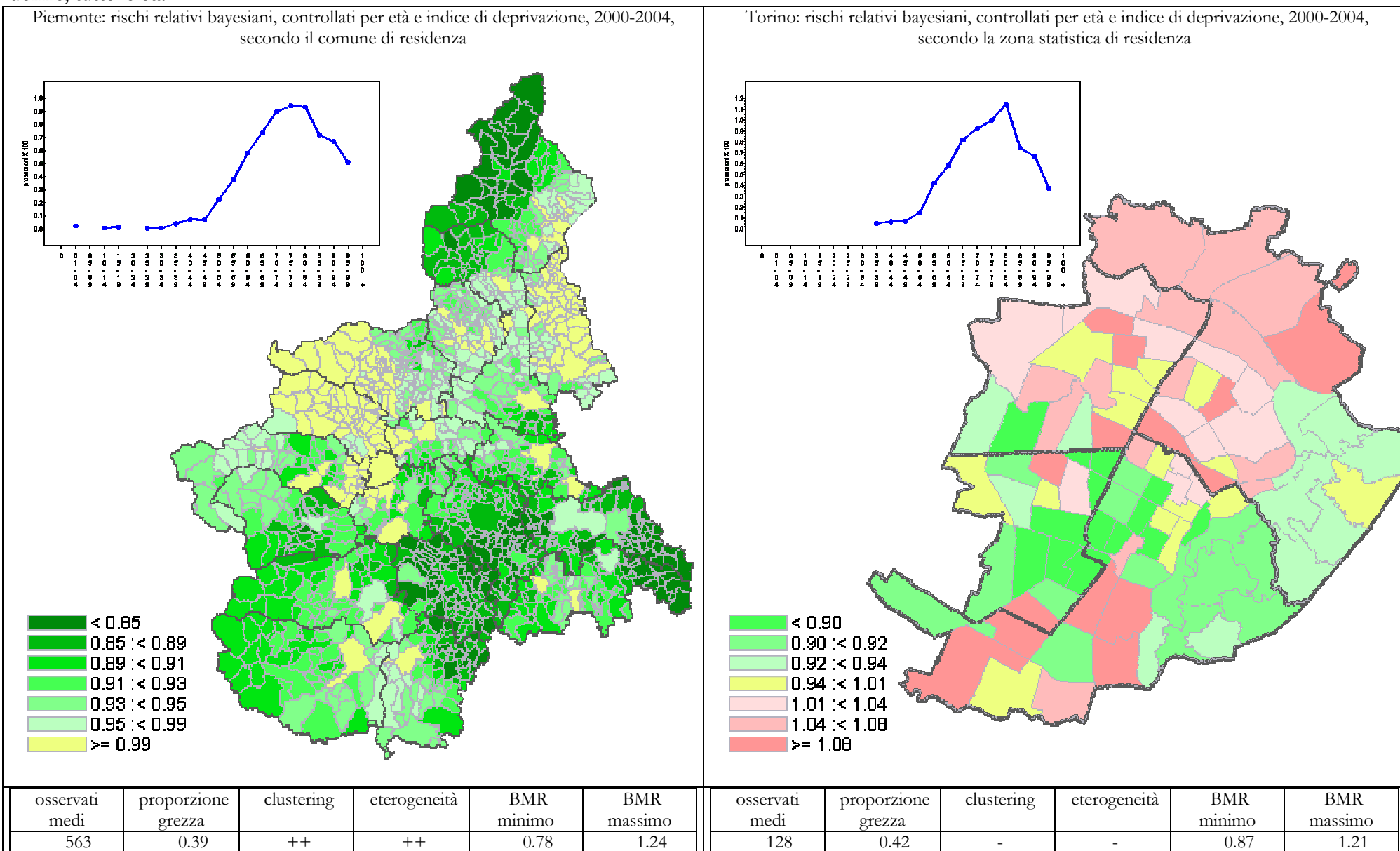
dimissioni con diagnosi di TUMORE STOMACO (151) (primo ricovero ordinario e dh)
 donne, tutte le età



dimissioni con diagnosi di TUMORE COLON RETTO (153-154) (primo ricovero ordinario e dh)
 donne, tutte le età

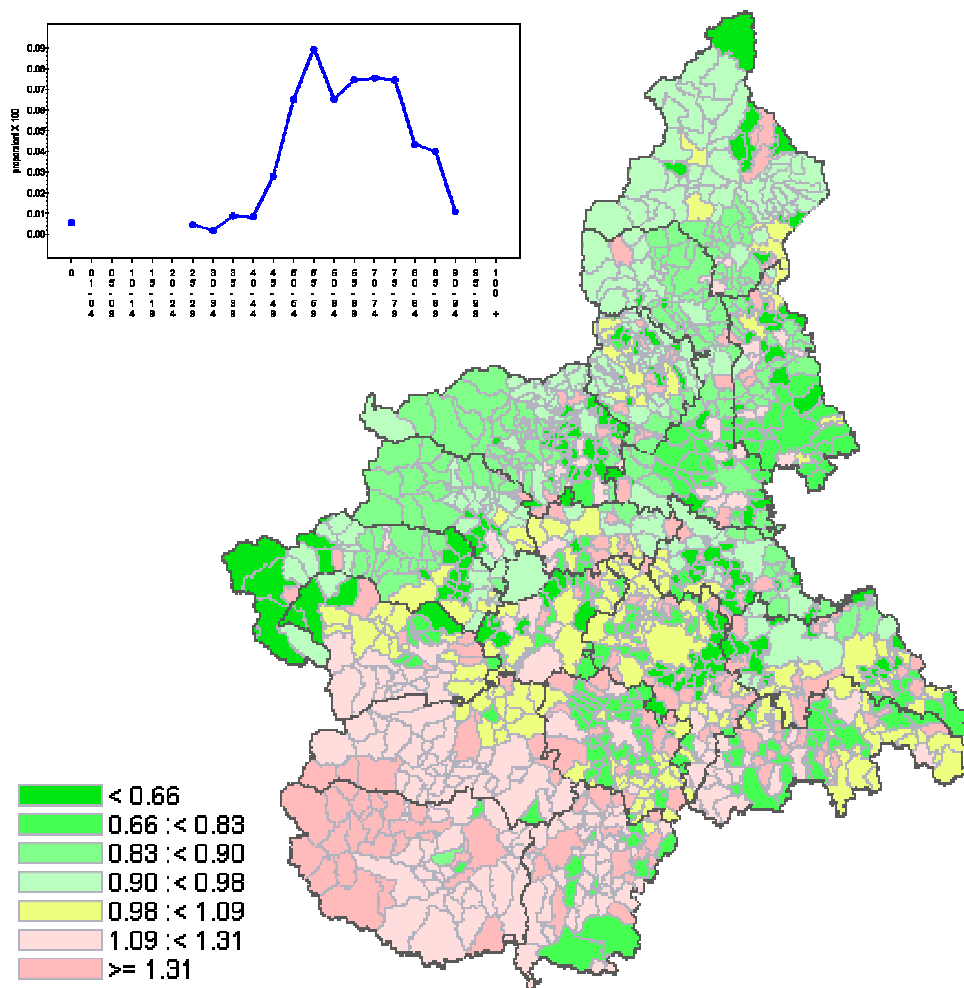


dimissioni con diagnosi di TUMORE FEGATO E DOTTI (1550-1551,156) (primo ricovero ordinario e dh)
 donne, tutte le età

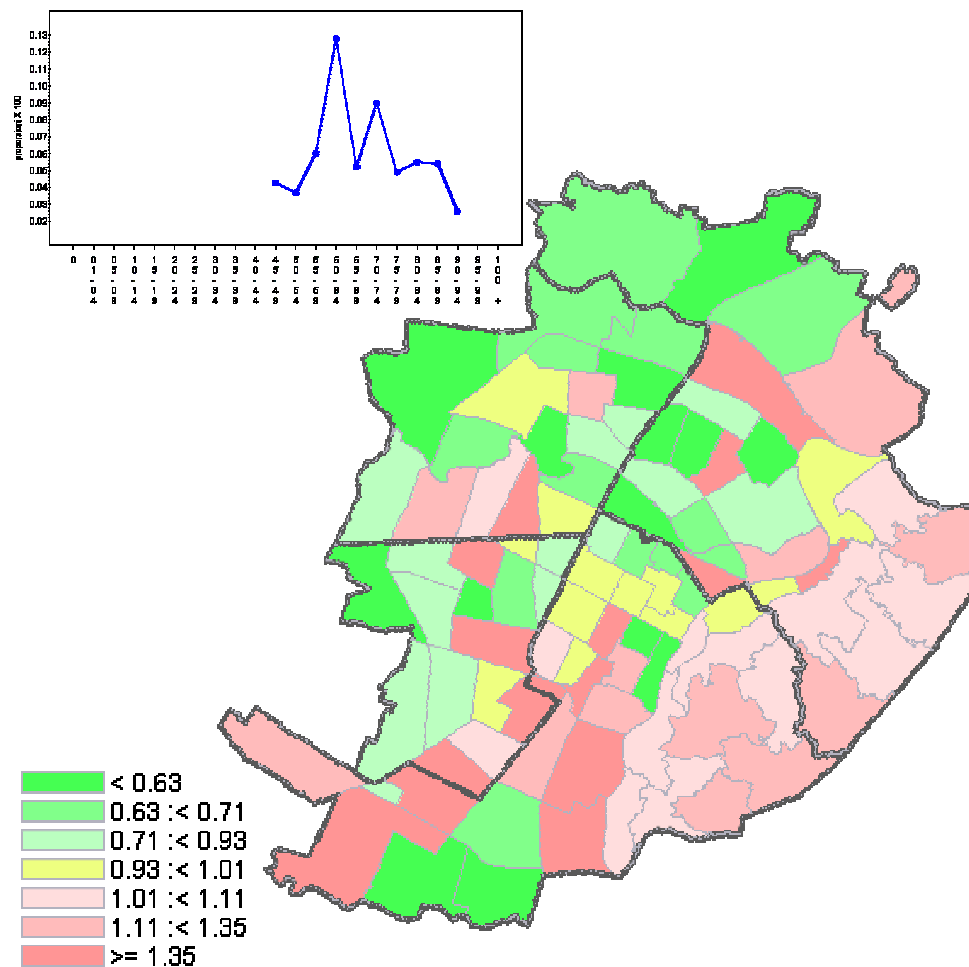


dimissioni con diagnosi di TUMORE LARINGE (161) (primo ricovero ordinario e dh)
 donne, tutte le età

Piemonte: rischi relativi bayesiani, controllati per età e indice di deprivazione, 2000-2004, secondo il comune di residenza



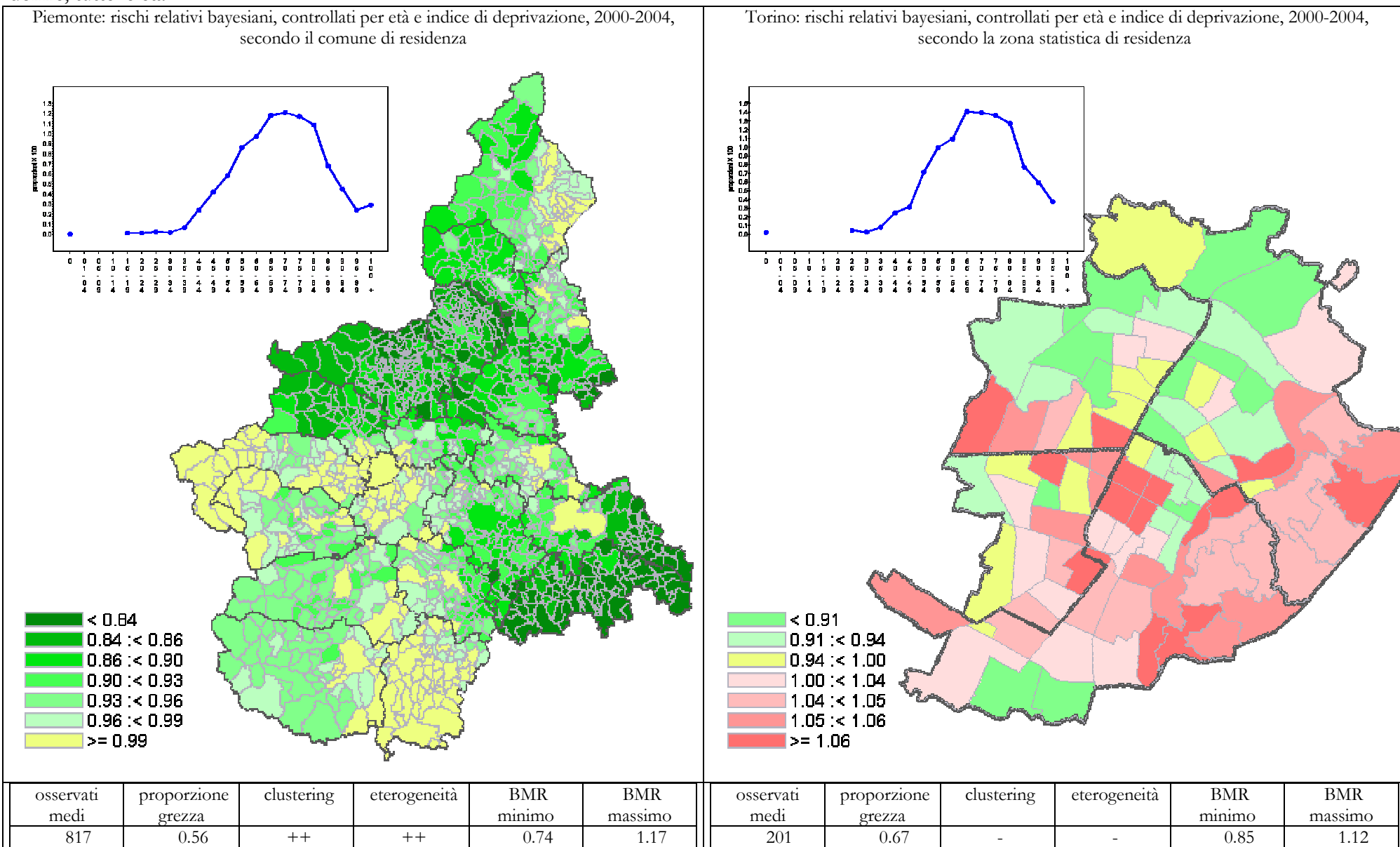
Torino: rischi relativi bayesiani, controllati per età e indice di deprivazione, 2000-2004, secondo la zona statistica di residenza



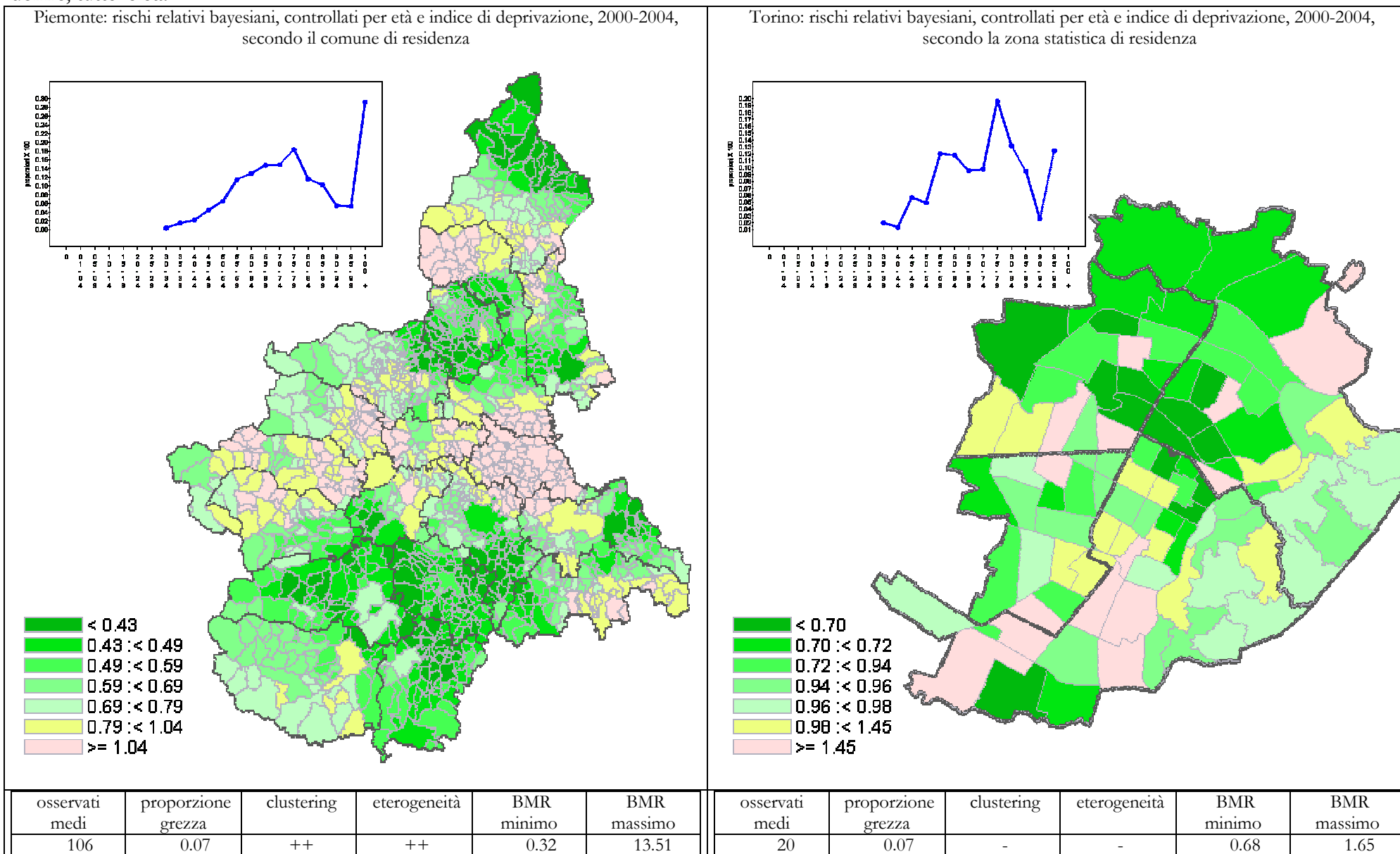
osservati medi	proporzione grezza	clustering	eterogeneità	BMR minimo	BMR massimo
55	0.04	++	++	0.48	1.92

osservati medi	proporzione grezza	clustering	eterogeneità	BMR minimo	BMR massimo
11	0.04	-	+	0.55	2.07

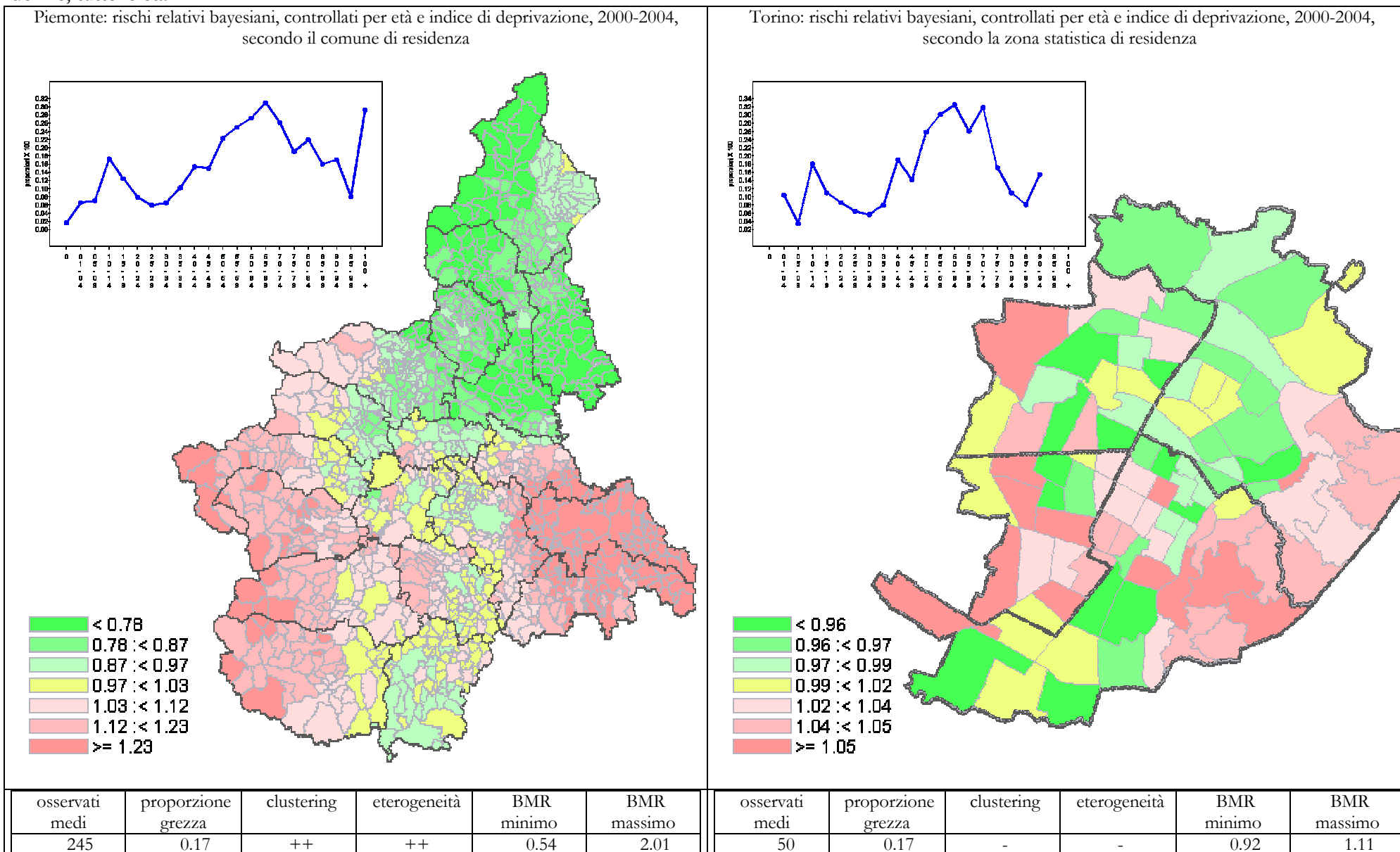
dimissioni con diagnosi di TUMORE TRACHEA BRONCHI E POLMONI (162) (primo ricovero ordinario e dh)
 donne, tutte le età



dimissioni con diagnosi di TUMORE MALIGNO PLEURA (163) (primo ricovero ordinario e dh)
 donne, tutte le età

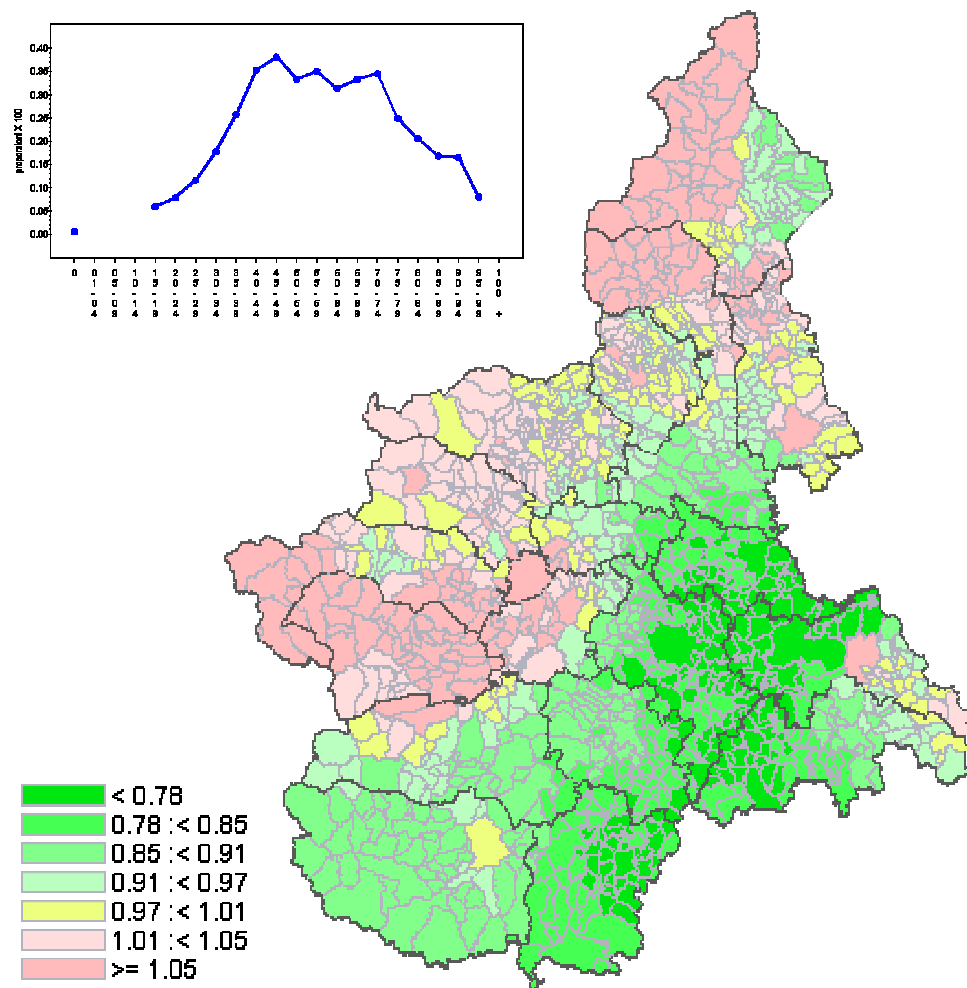


dimissioni con diagnosi di TUMORI ALL'OSSO E AI TESSUTI MOLLI (170-171) (primo ricovero ordinario e dh)
 donne, tutte le età

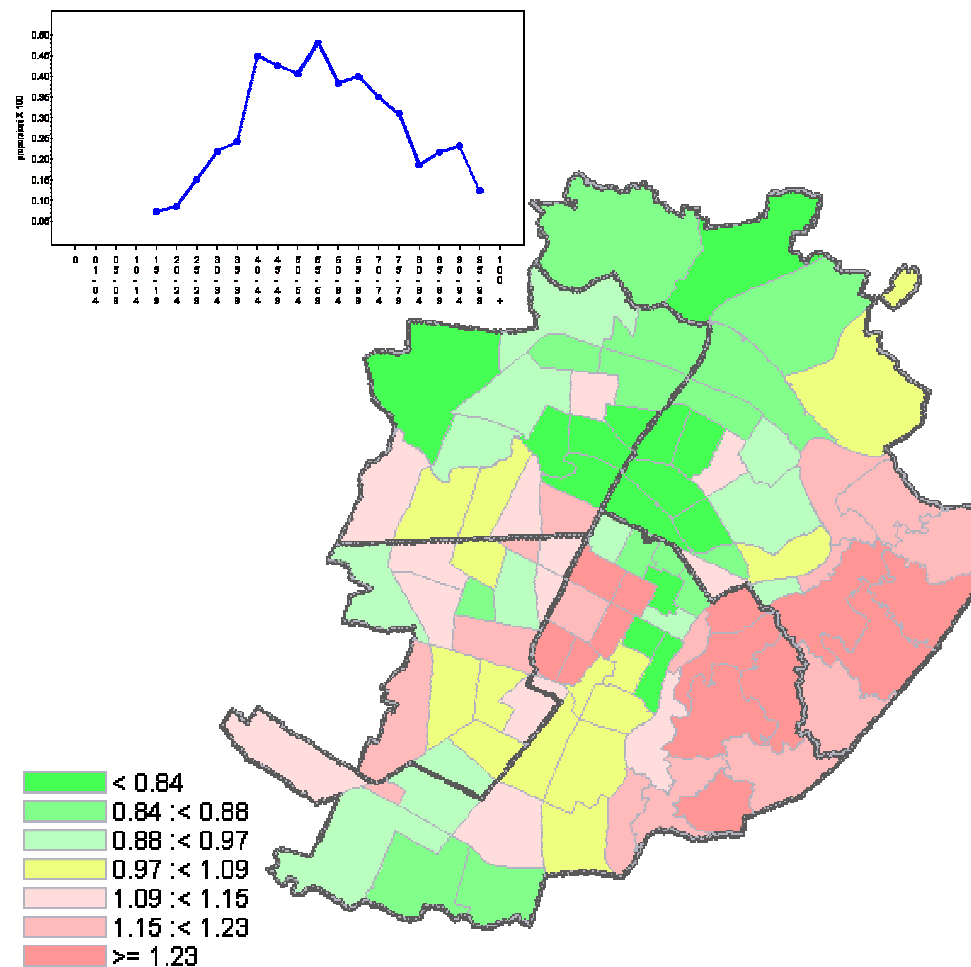


dimissioni con diagnosi di MELANOMA (172) (primo ricovero ordinario e dh)
 donne, tutte le età

Piemonte: rischi relativi bayesiani, controllati per età e indice di deprivazione, 2000-2004, secondo il comune di residenza



Torino: rischi relativi bayesiani, controllati per età e indice di deprivazione, 2000-2004, secondo la zona statistica di residenza

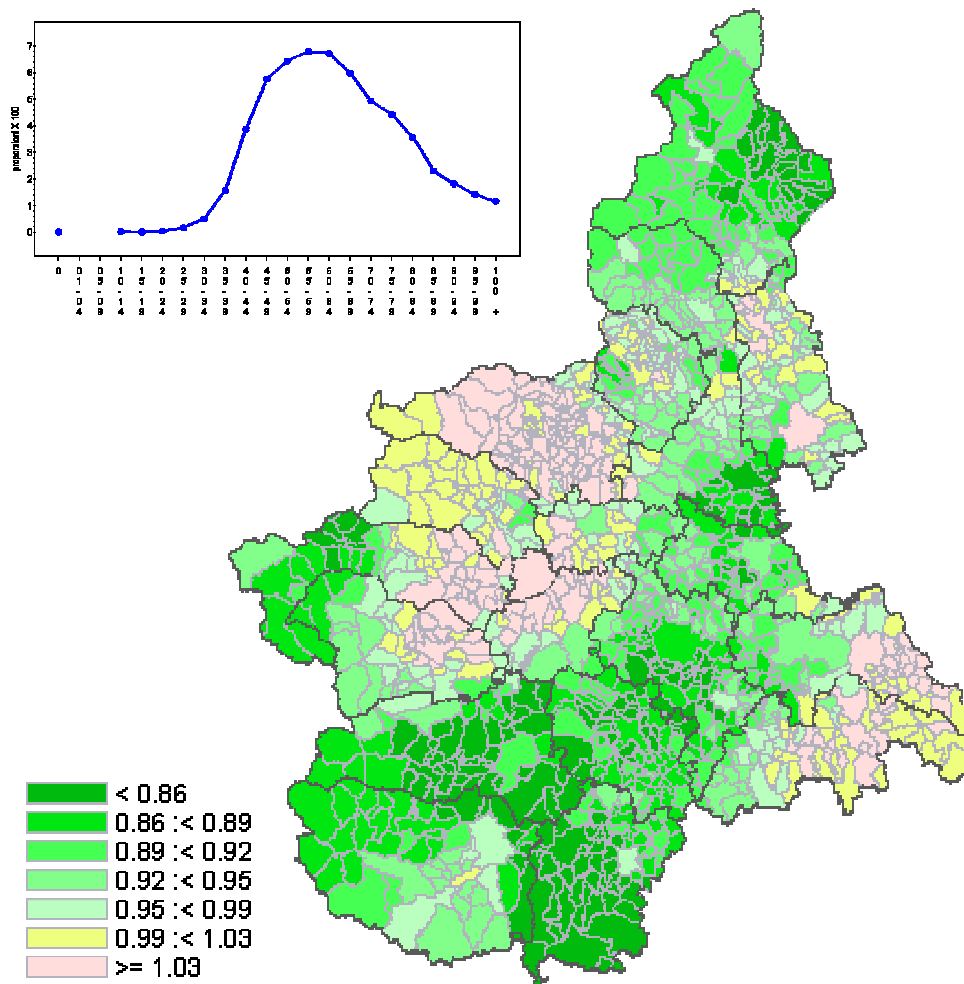


osservati medi	proporzione grezza	clustering	eterogeneità	BMR minimo	BMR massimo
333	0.23	++	++	0.69	1.24

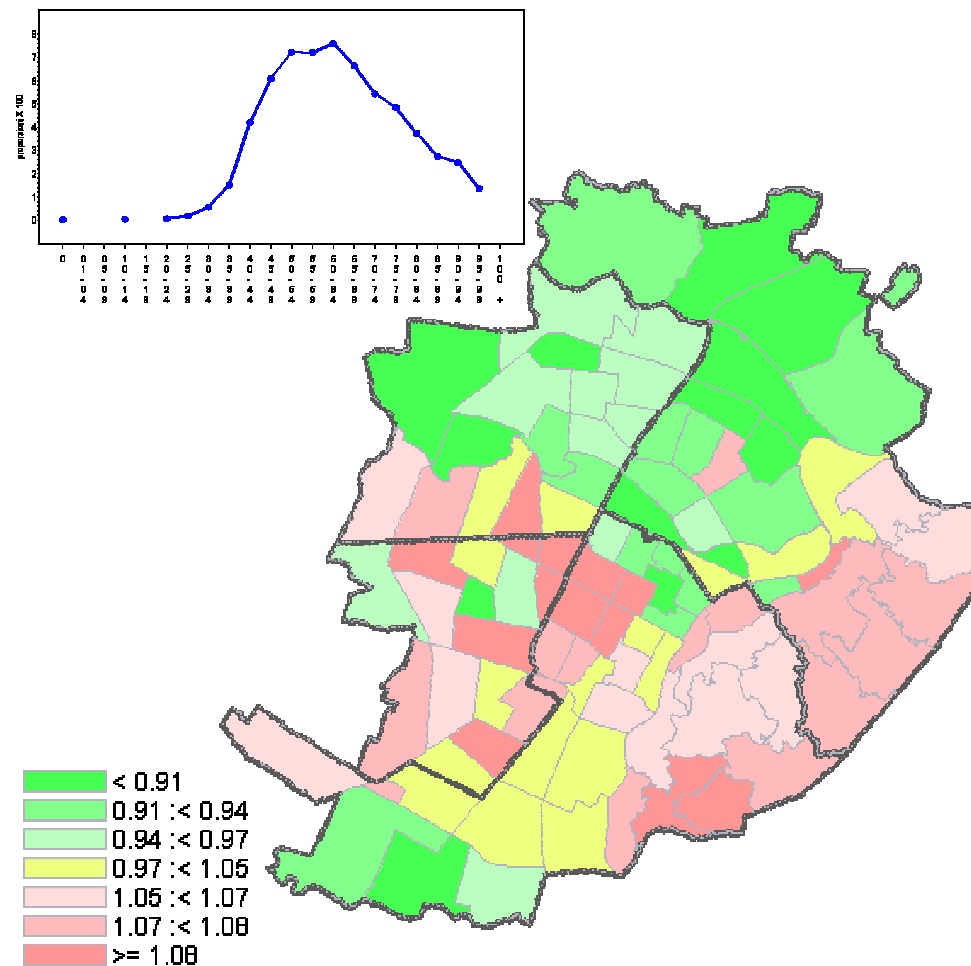
osservati medi	proporzione grezza	clustering	eterogeneità	BMR minimo	BMR massimo
83	0.28	+	-	0.77	1.36

dimissioni con diagnosi di TUMORE MAMMELLA (174) (primo ricovero ordinario e dh)
 donne, tutte le età

Piemonte: rischi relativi bayesiani, controllati per età e indice di deprivazione, 2000-2004, secondo il comune di residenza



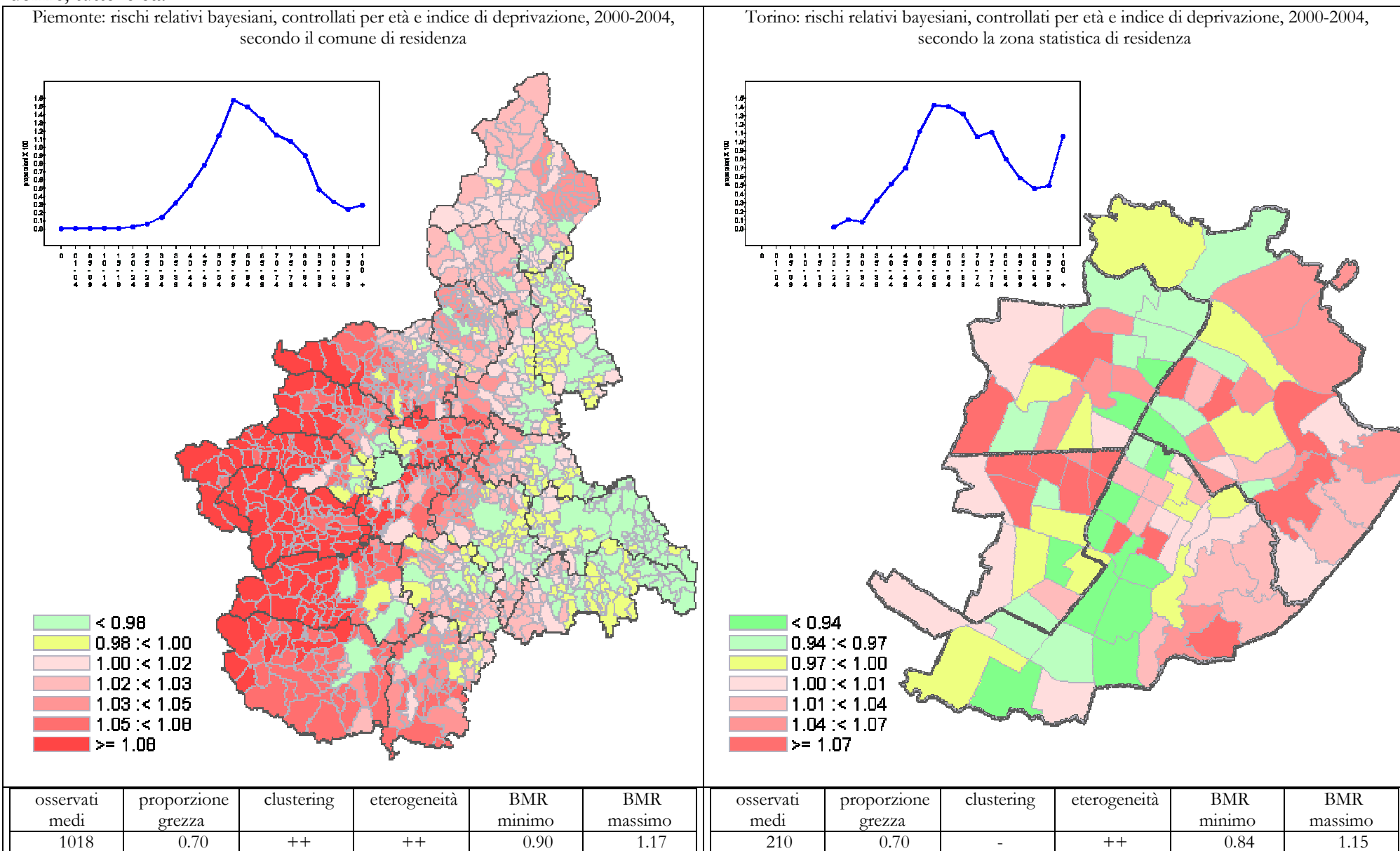
Torino: rischi relativi bayesiani, controllati per età e indice di deprivazione, 2000-2004, secondo la zona statistica di residenza



osservati medi	proporzione grezza	clustering	eterogeneità	BMR minimo	BMR massimo
4816	3.31	++	++	0.80	1.17

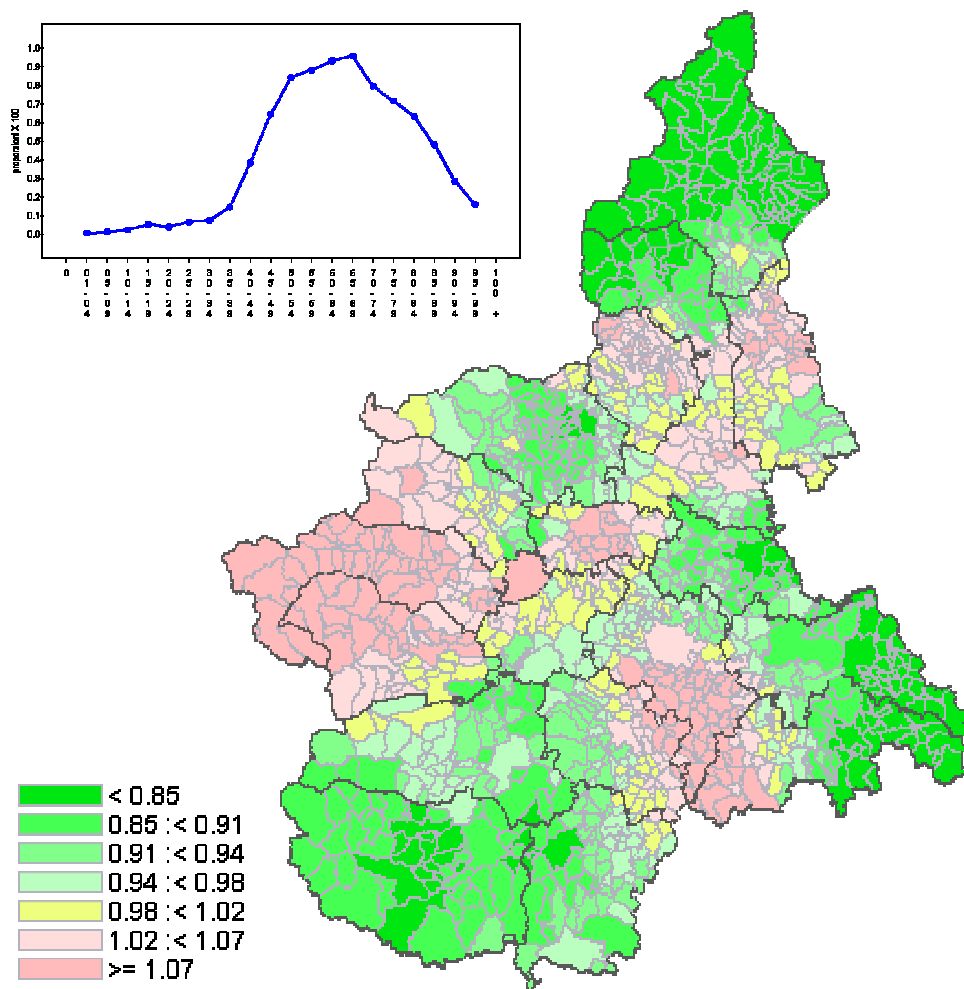
osservati medi	proporzione grezza	clustering	eterogeneità	BMR minimo	BMR massimo
1123	3.73	++	++	0.88	1.14

dimissioni con diagnosi di TUMORE UTERO (179-180,182) (primo ricovero ordinario e dh)
 donne, tutte le età



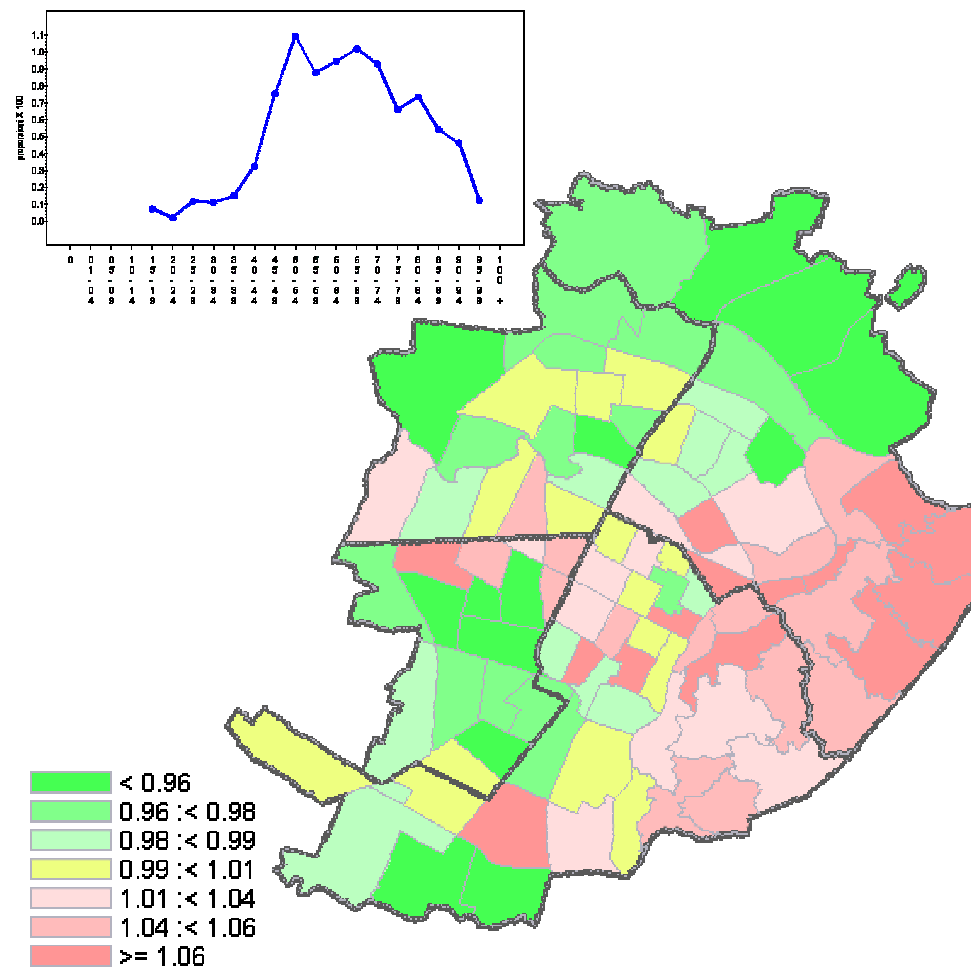
dimissioni con diagnosi di TUMORE OVAIO (183) (primo ricovero ordinario e dh)
 donne, tutte le età

Piemonte: rischi relativi bayesiani, controllati per età e indice di deprivazione, 2000-2004, secondo il comune di residenza



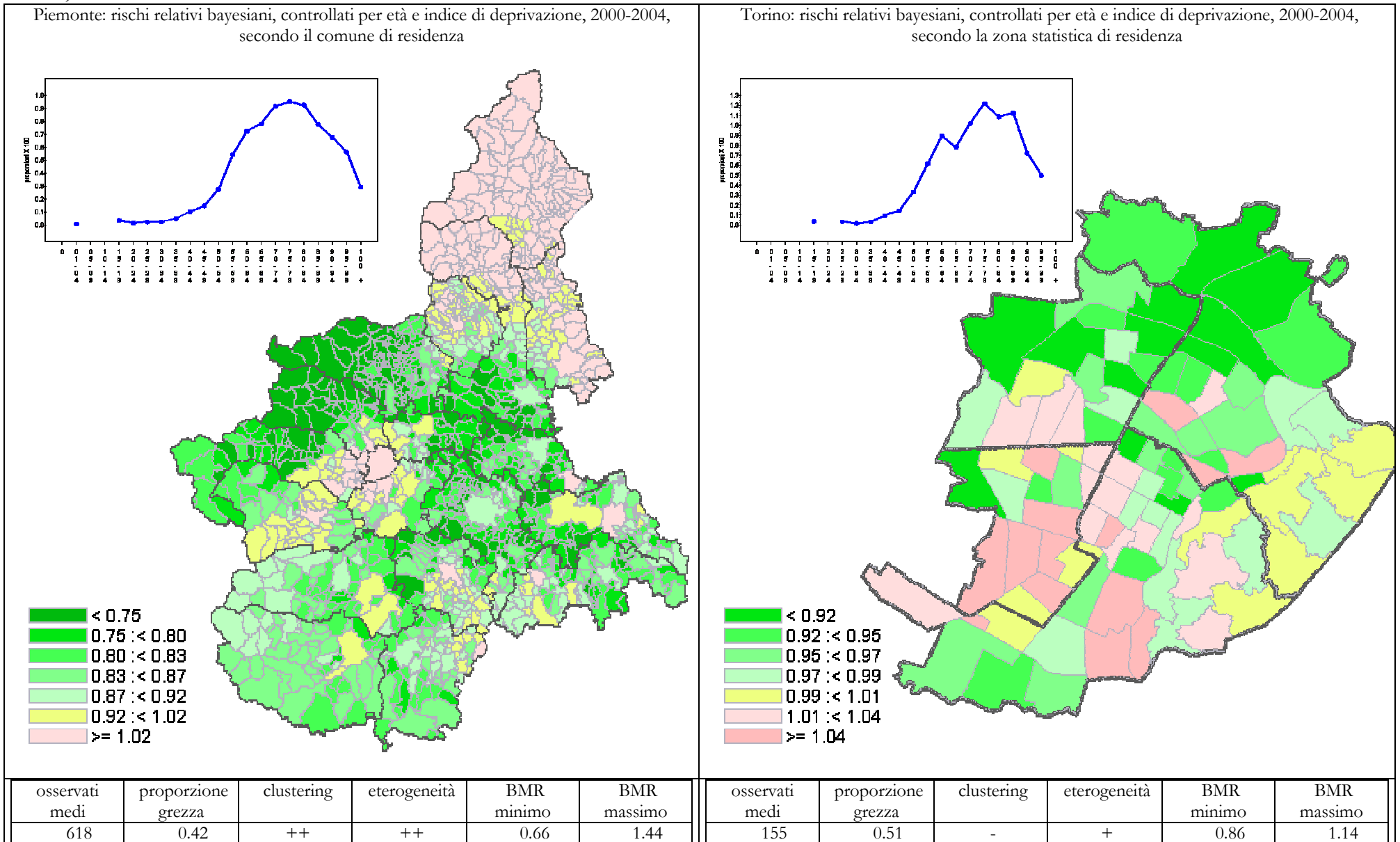
osservati medi	proporzione grezza	clustering	eterogeneità	BMR minimo	BMR massimo
701	0.48	++	++	0.58	1.55

Torino: rischi relativi bayesiani, controllati per età e indice di deprivazione, 2000-2004, secondo la zona statistica di residenza

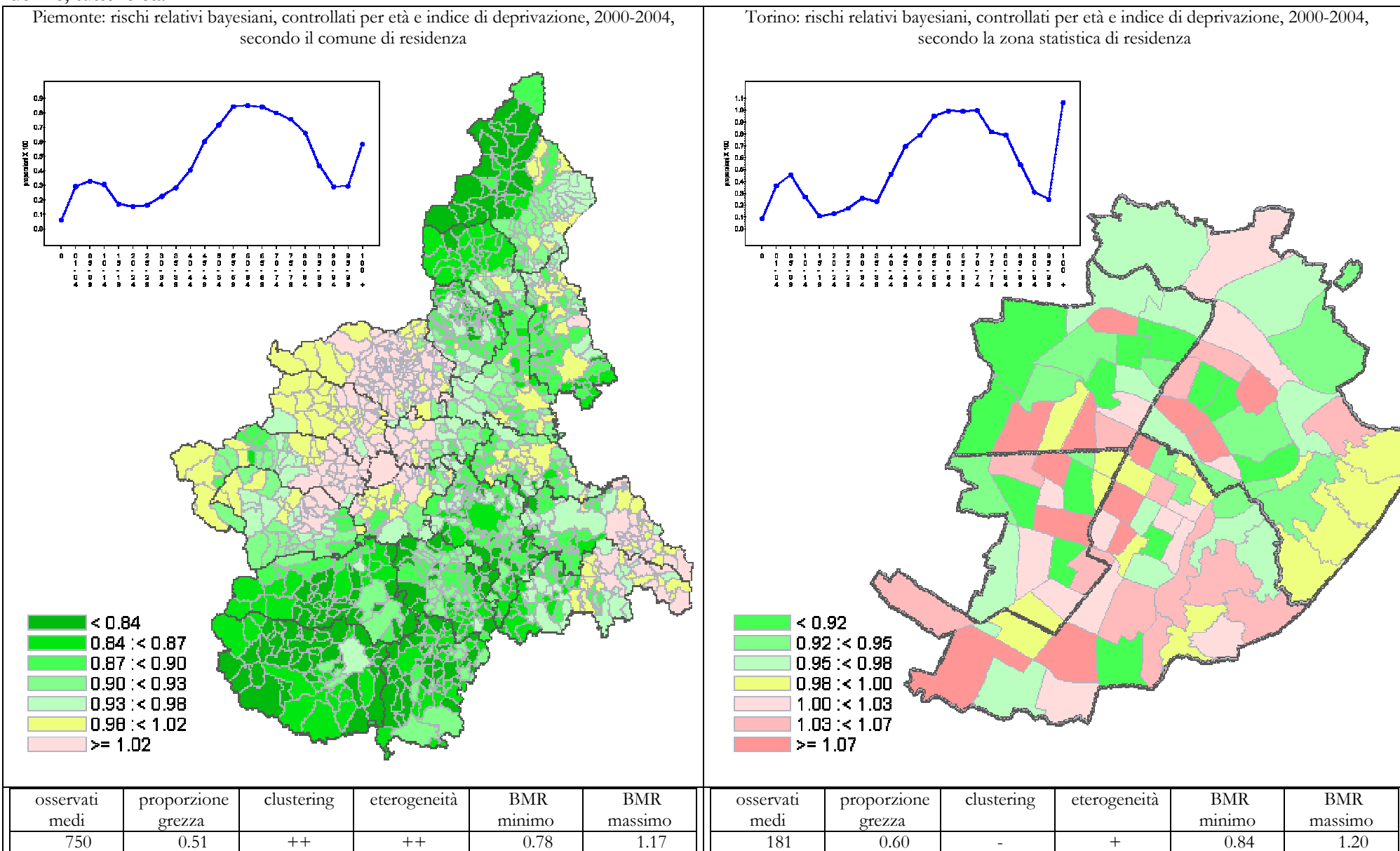


osservati medi	proporzione grezza	clustering	eterogeneità	BMR minimo	BMR massimo
163	0.54	-	+	0.90	1.15

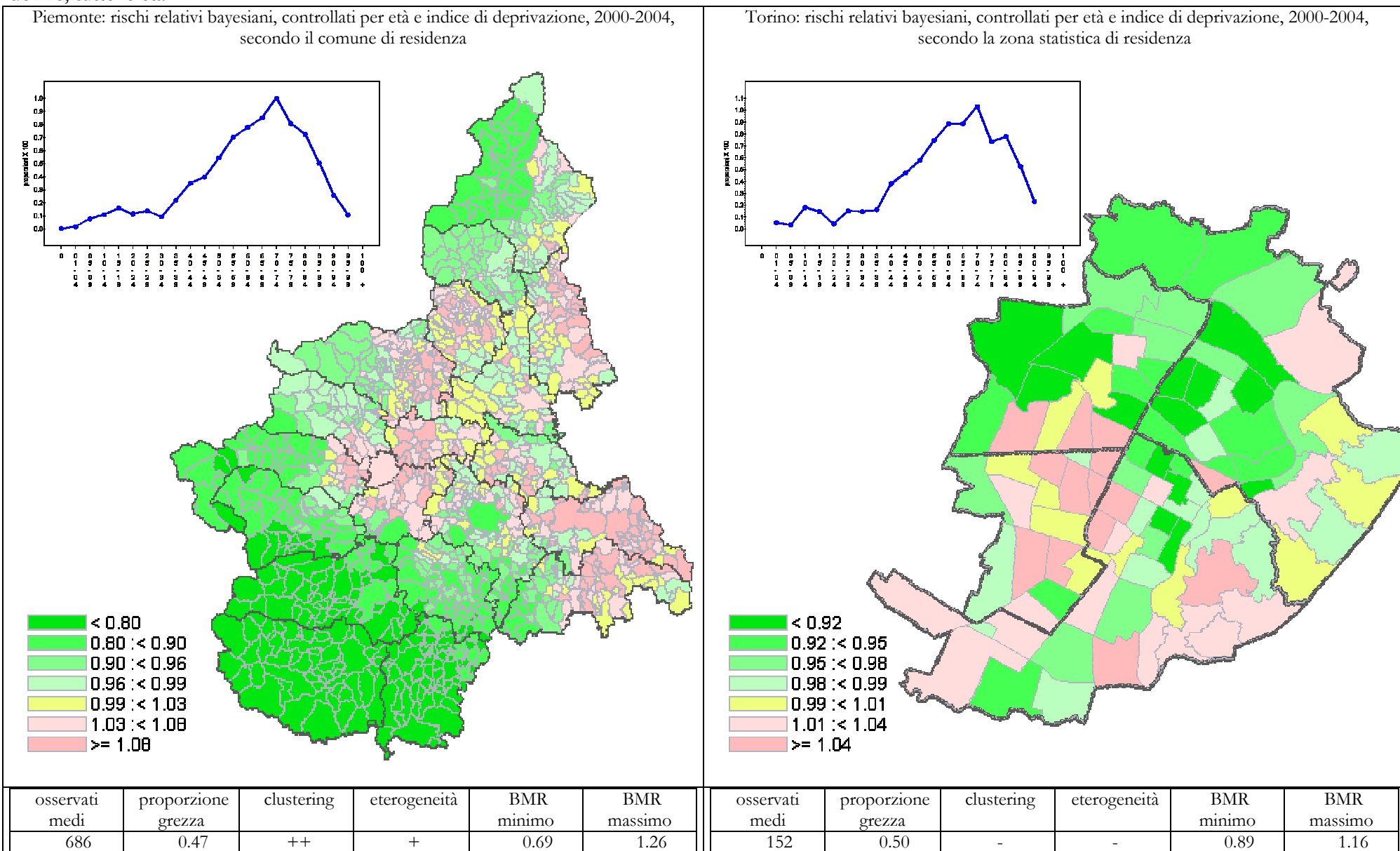
dimissioni con diagnosi di TUMORE VESCICA (188) (primo ricovero ordinario e dh)
 donne, tutte le età



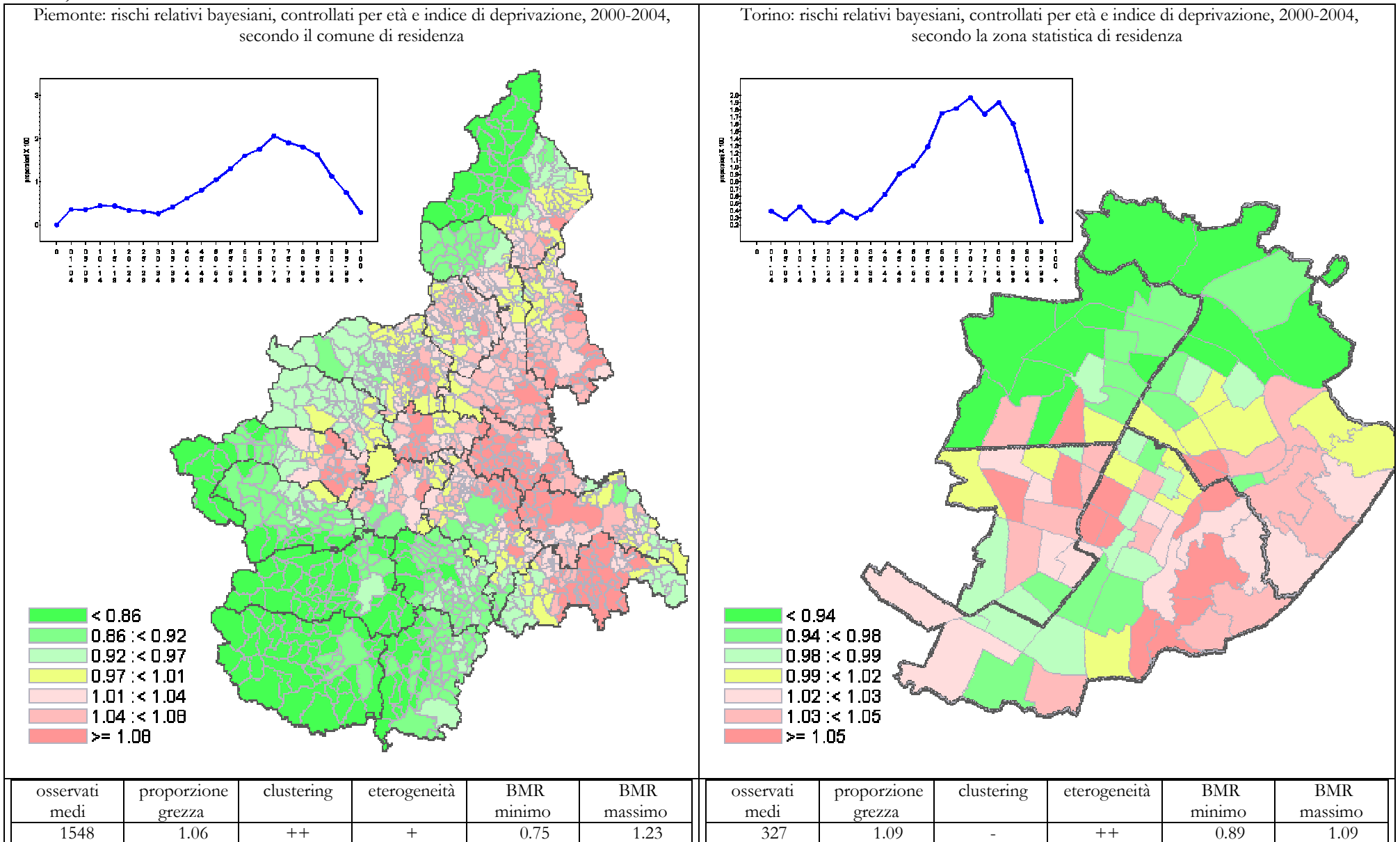
dimissioni con diagnosi di TUMORE SISTEMA NERVOSO CENTRALE (191-192,225) (primo ricovero ordinario e dh)
 donne, tutte le età



dimissioni con diagnosi di LINFOMI NON HODGKIN (200,202) (primo ricovero ordinario e dh)
 donne, tutte le età



dimissioni con diagnosi di LINFO-EMATOPOIETICO TOTALE (200-208) (primo ricovero ordinario e dh)
 donne, tutte le età



dimissioni con diagnosi di MORBO DI HODGKIN (201) (primo ricovero ordinario e dh)
 donne, tutte le età

