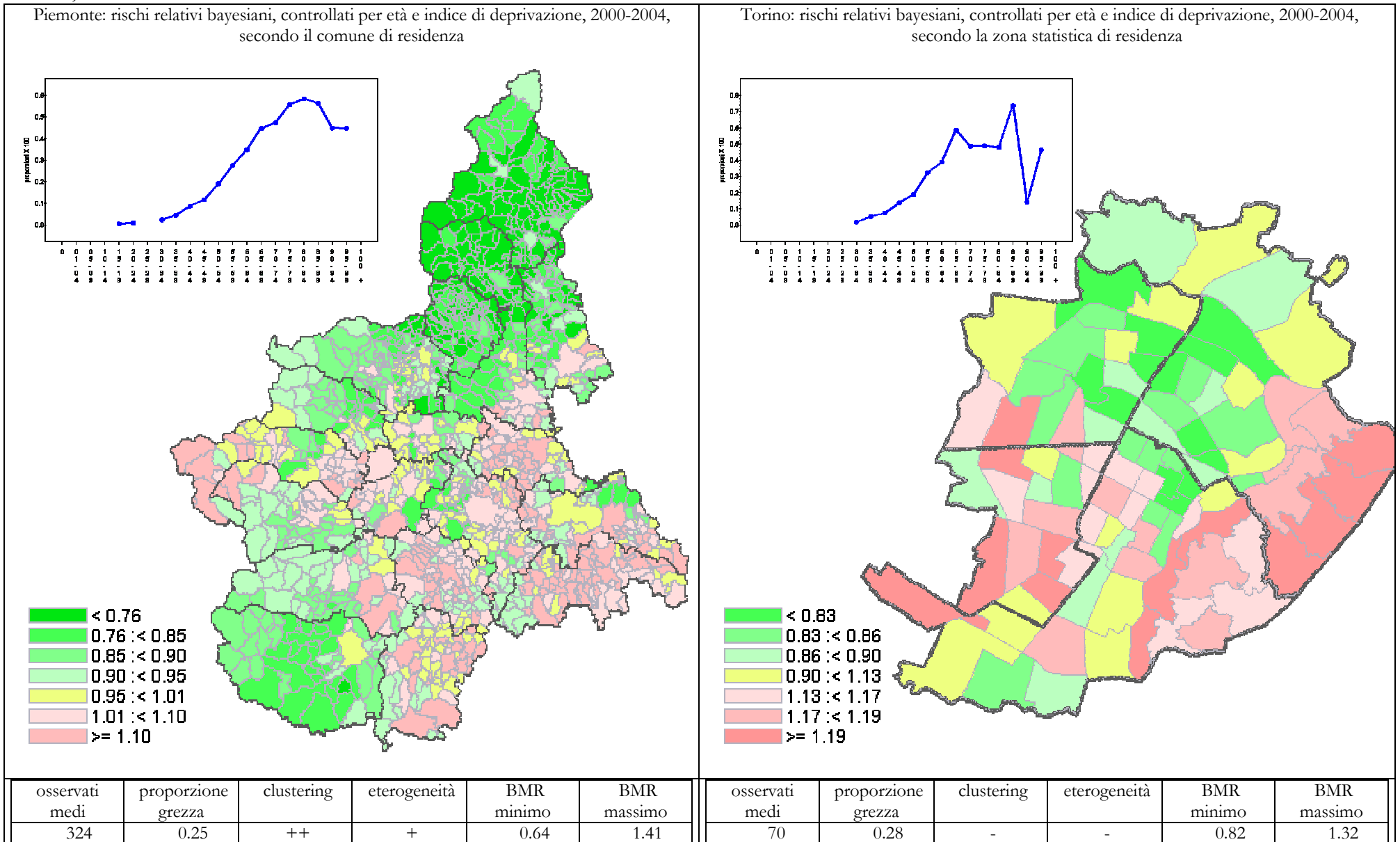
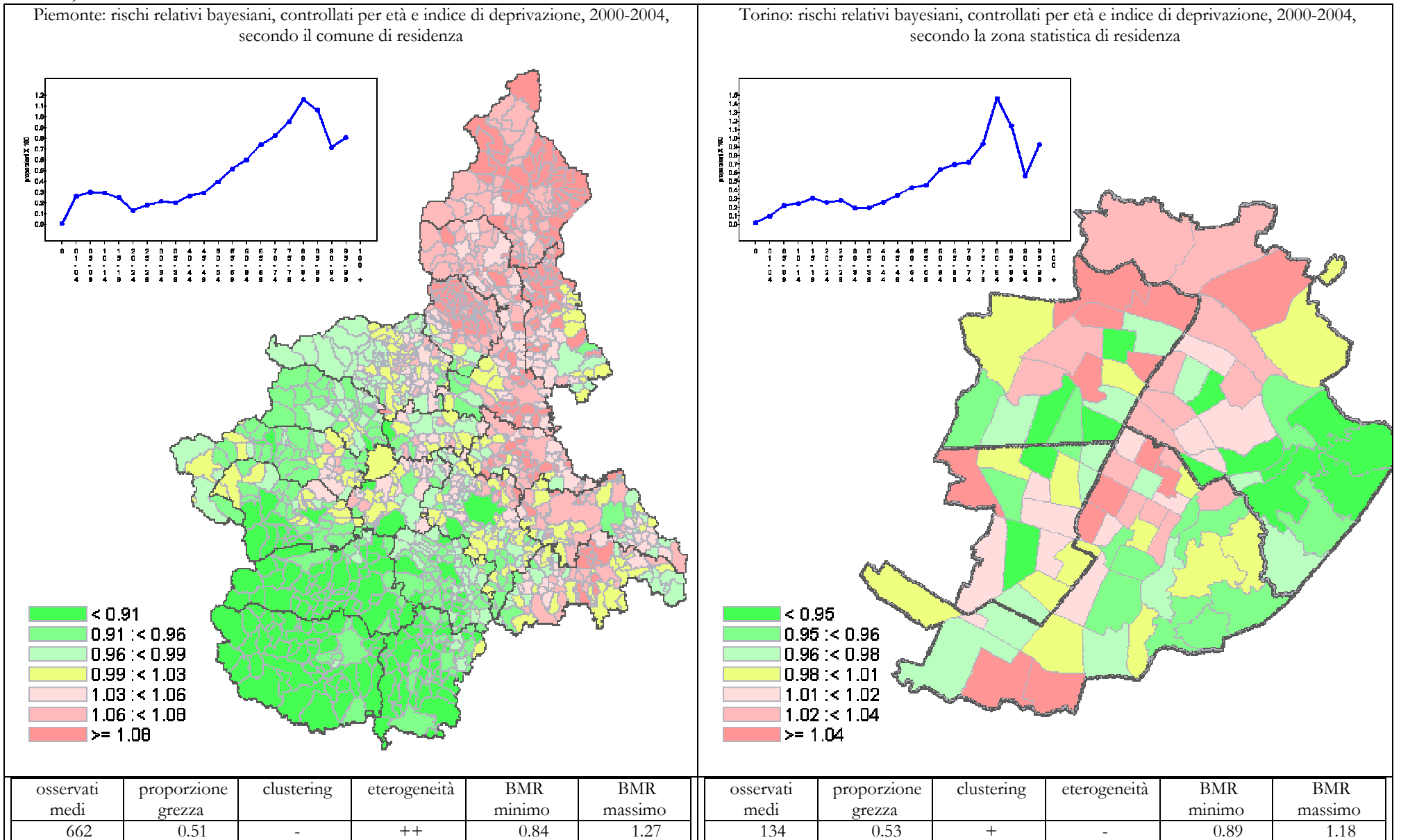


dimissioni con diagnosi di MIELOMA MULTIPLO (203) (primo ricovero ordinario e dh)
uomini, tutte le età

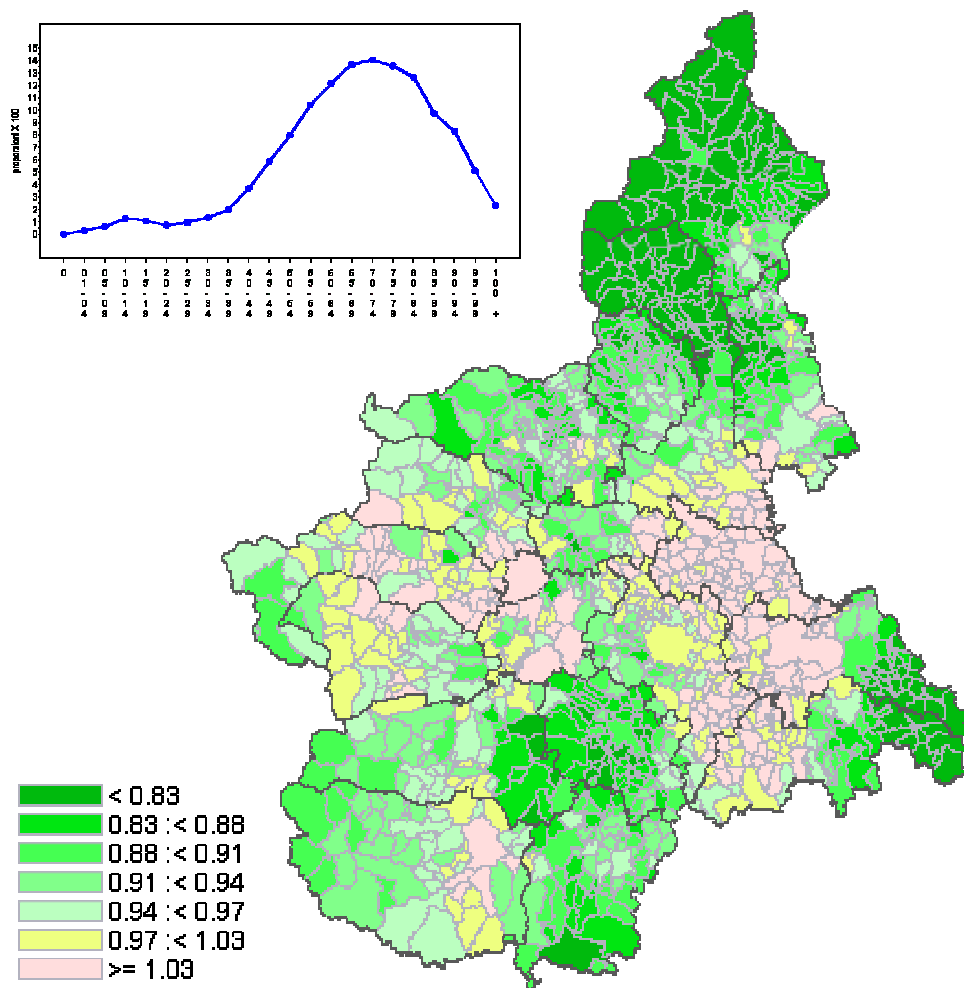


dimissioni con diagnosi di LEUCEMIE (204-208) (primo ricovero ordinario e dh)
uomini, tutte le età

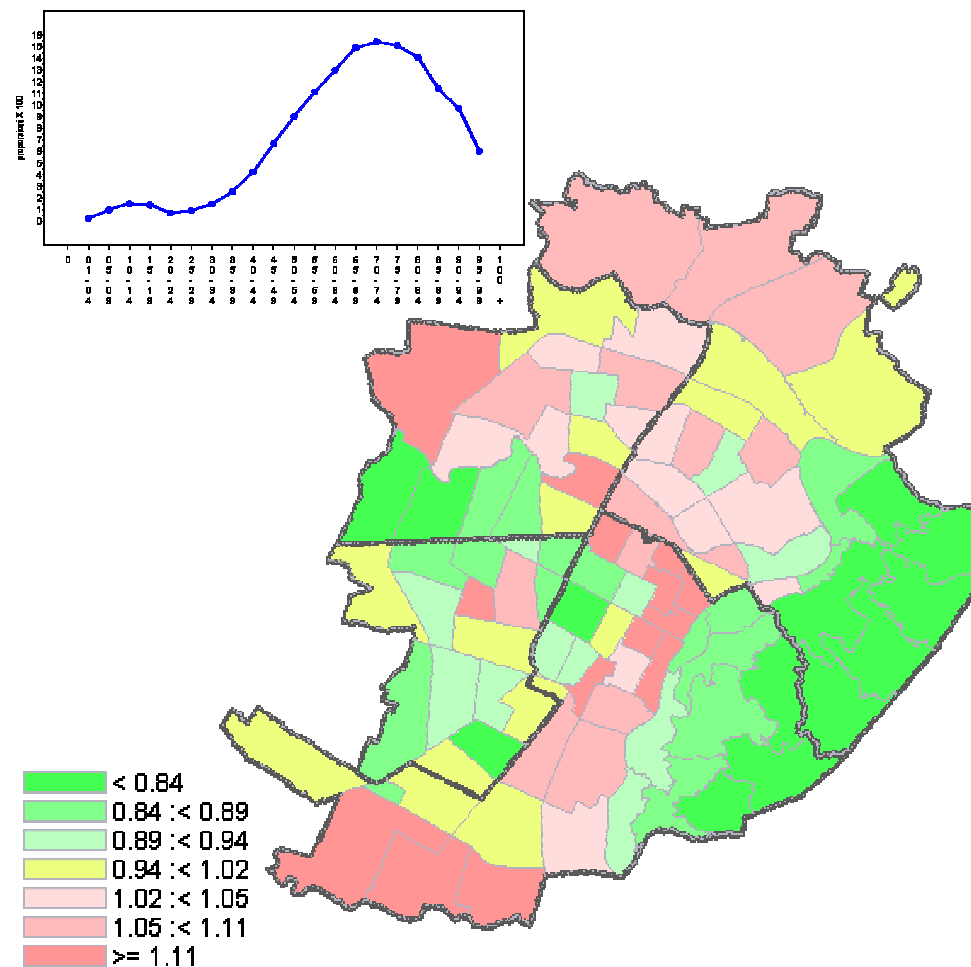


dimissioni con diagnosi di DIABETE (250) (primo ricovero ordinario e dh)
uomini, tutte le età

Piemonte: rischi relativi bayesiani, controllati per età e indice di deprivazione, 2000-2004, secondo il comune di residenza



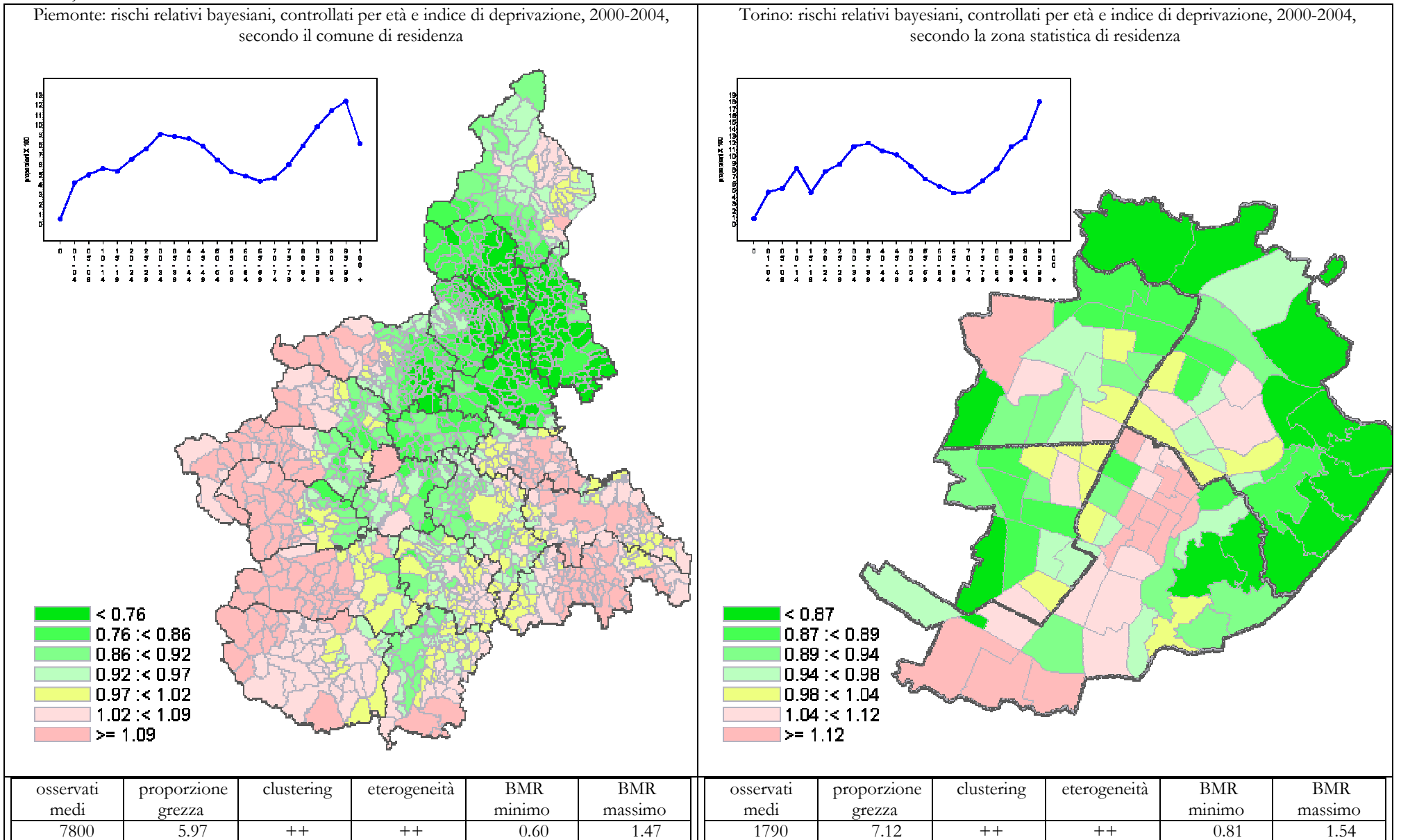
Torino: rischi relativi bayesiani, controllati per età e indice di deprivazione, 2000-2004, secondo la zona statistica di residenza



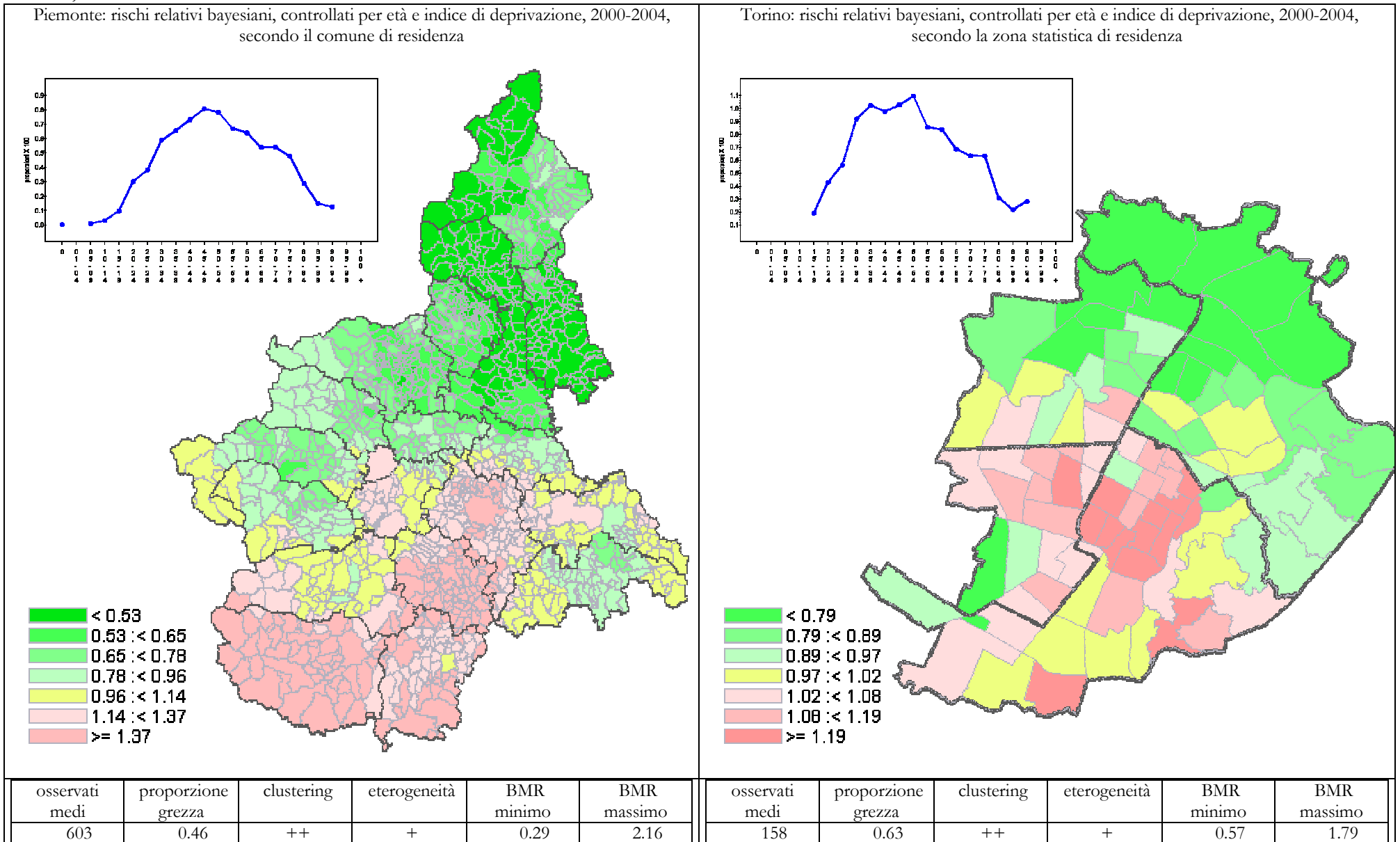
osservati medi	proporzione grezza	clustering	eterogeneità	BMR minimo	BMR massimo
9825	7.52	++	++	0.67	1.23

osservati medi	proporzione grezza	clustering	eterogeneità	BMR minimo	BMR massimo
2210	8.78	++	++	0.77	1.33

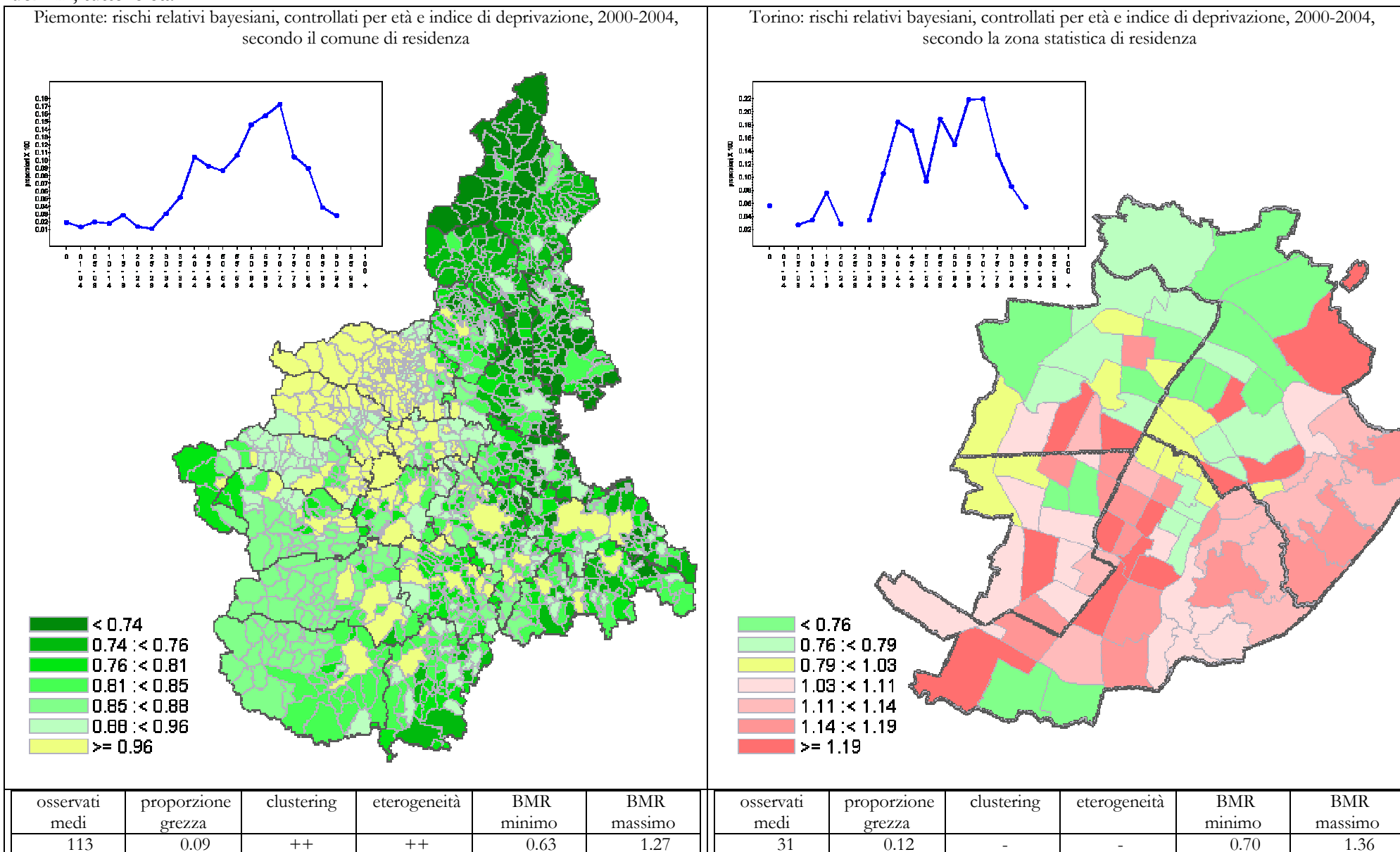
dimissioni con diagnosi di MORTALITÀ NEURO-PSICHIATRICA (290-303,305-319) (primo ricovero ordinario e dh)
uomini, tutte le età



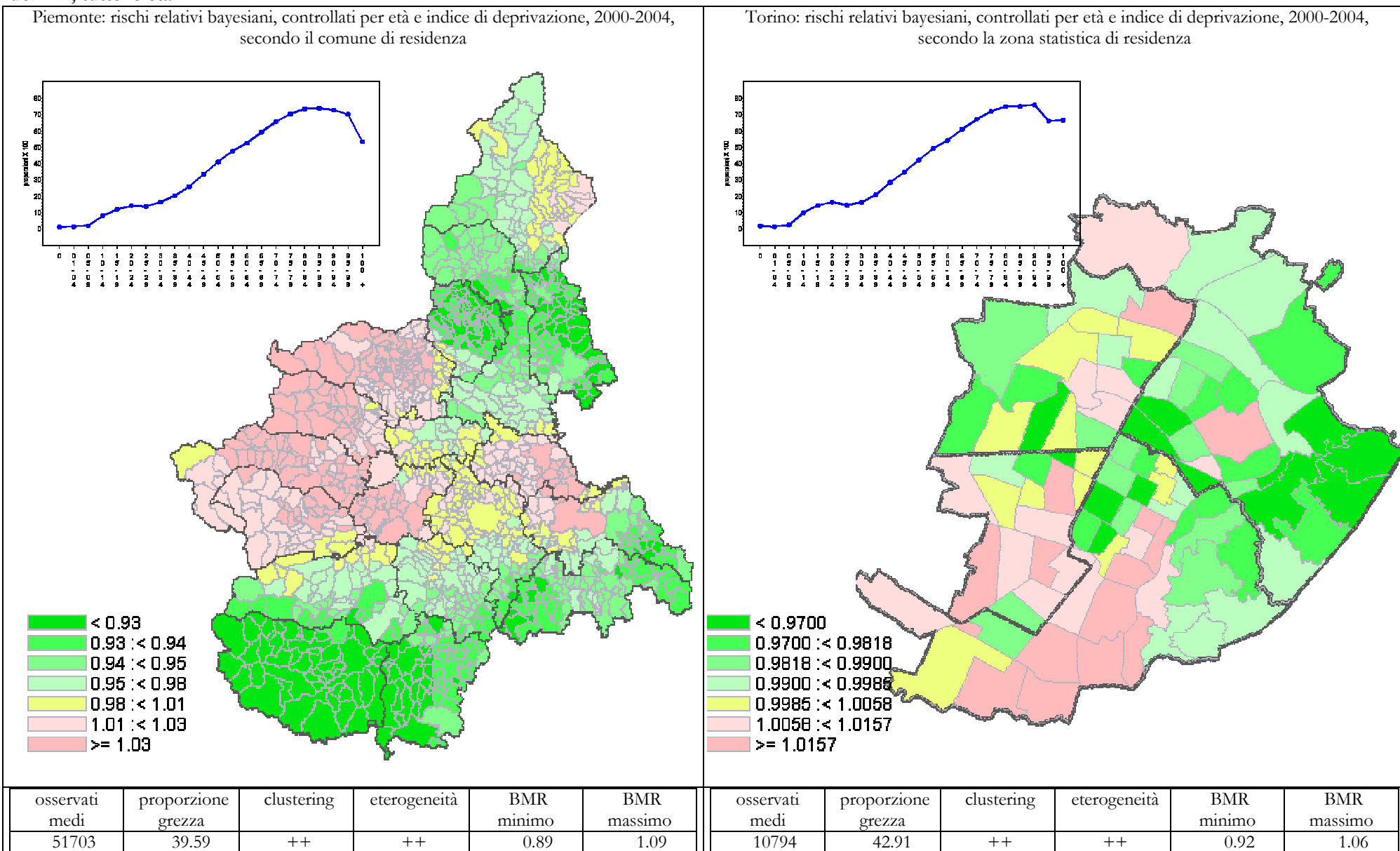
dimissioni con diagnosi di DEPRESSIONE MAGGIORE (2962-2963) (primo ricovero ordinario e dh)
uomini, tutte le età



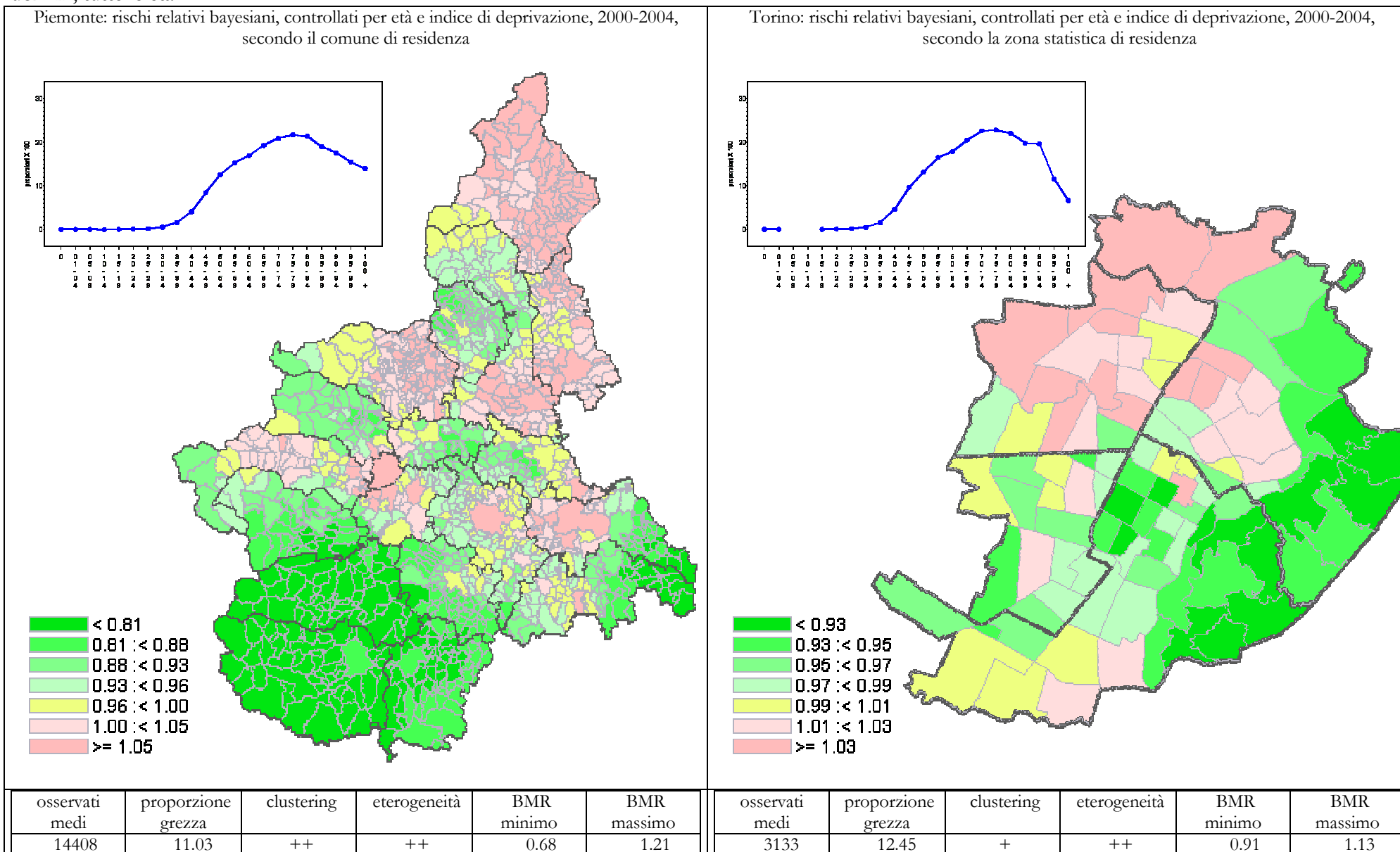
dimissioni con diagnosi di MALATTIE DELLE CELLULE DELLE CORNA ANTERIORI (335) (primo ricovero ordinario e dh)
uomini, tutte le età



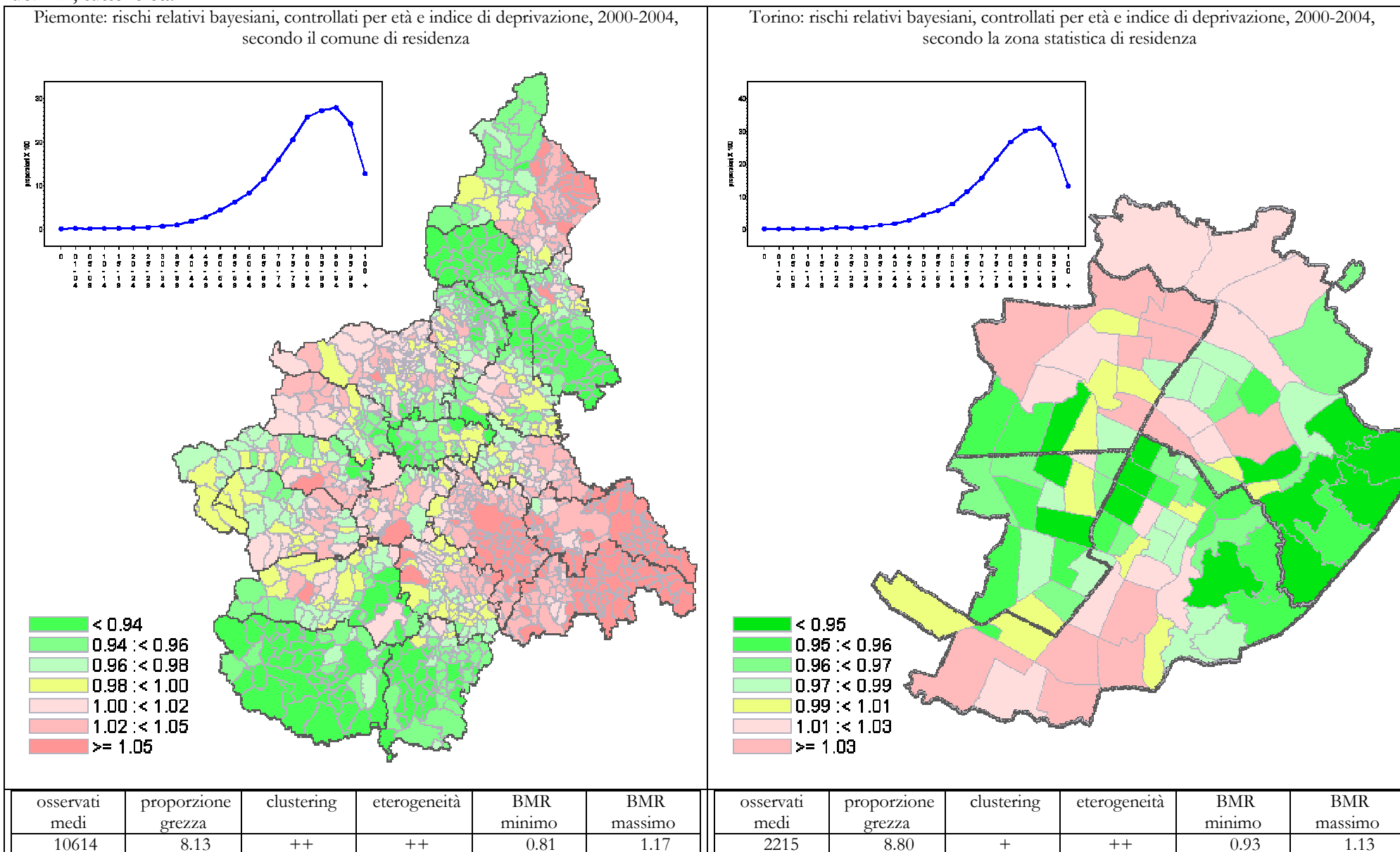
dimissioni con diagnosi di MALATTIE SISTEMA CIRCOLATORIO (390-459) (primo ricovero ordinario e dh)
uomini, tutte le età



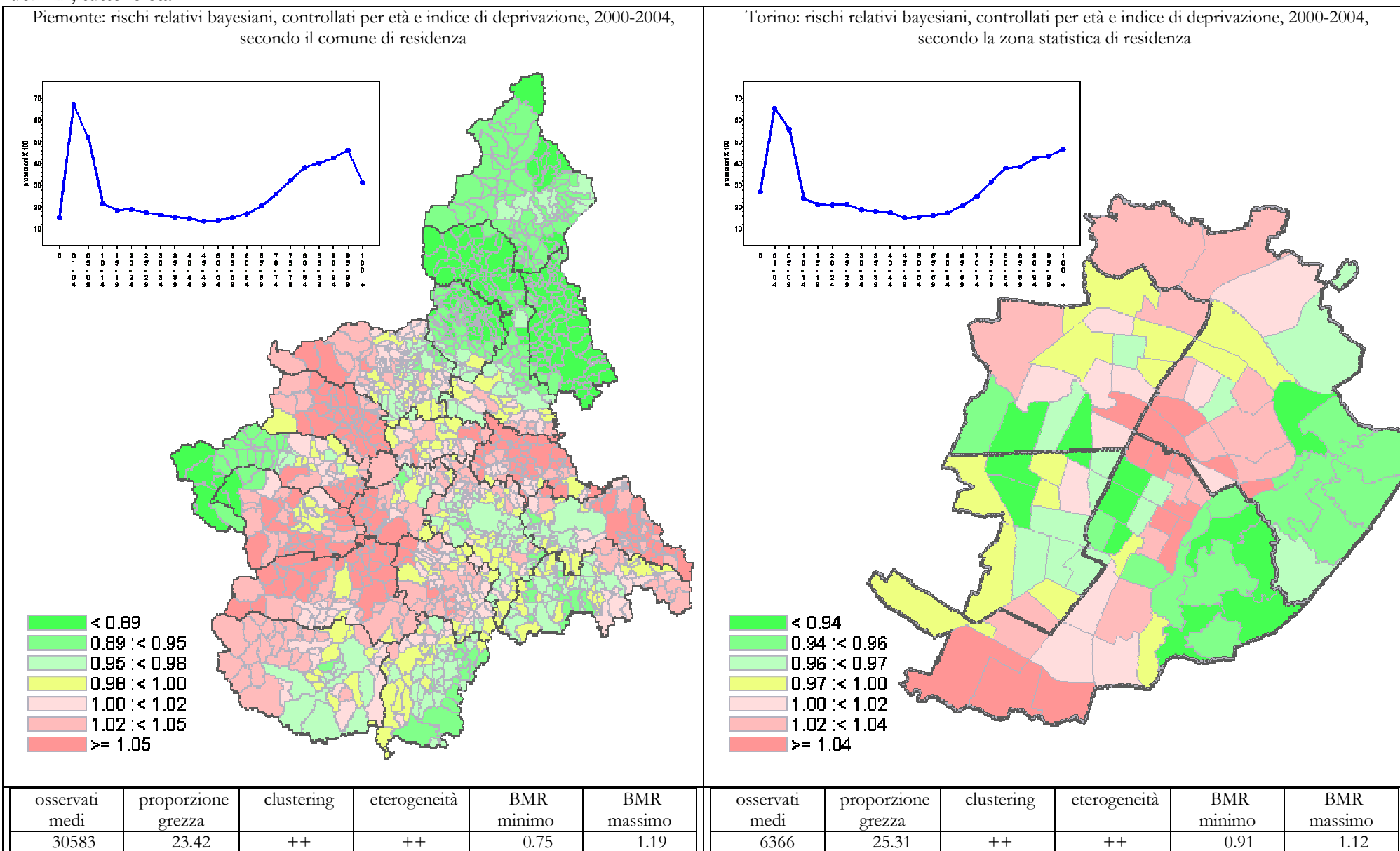
dimissioni con diagnosi di INFARTTO (410-414) (primo ricovero ordinario e dh)
uomini, tutte le età



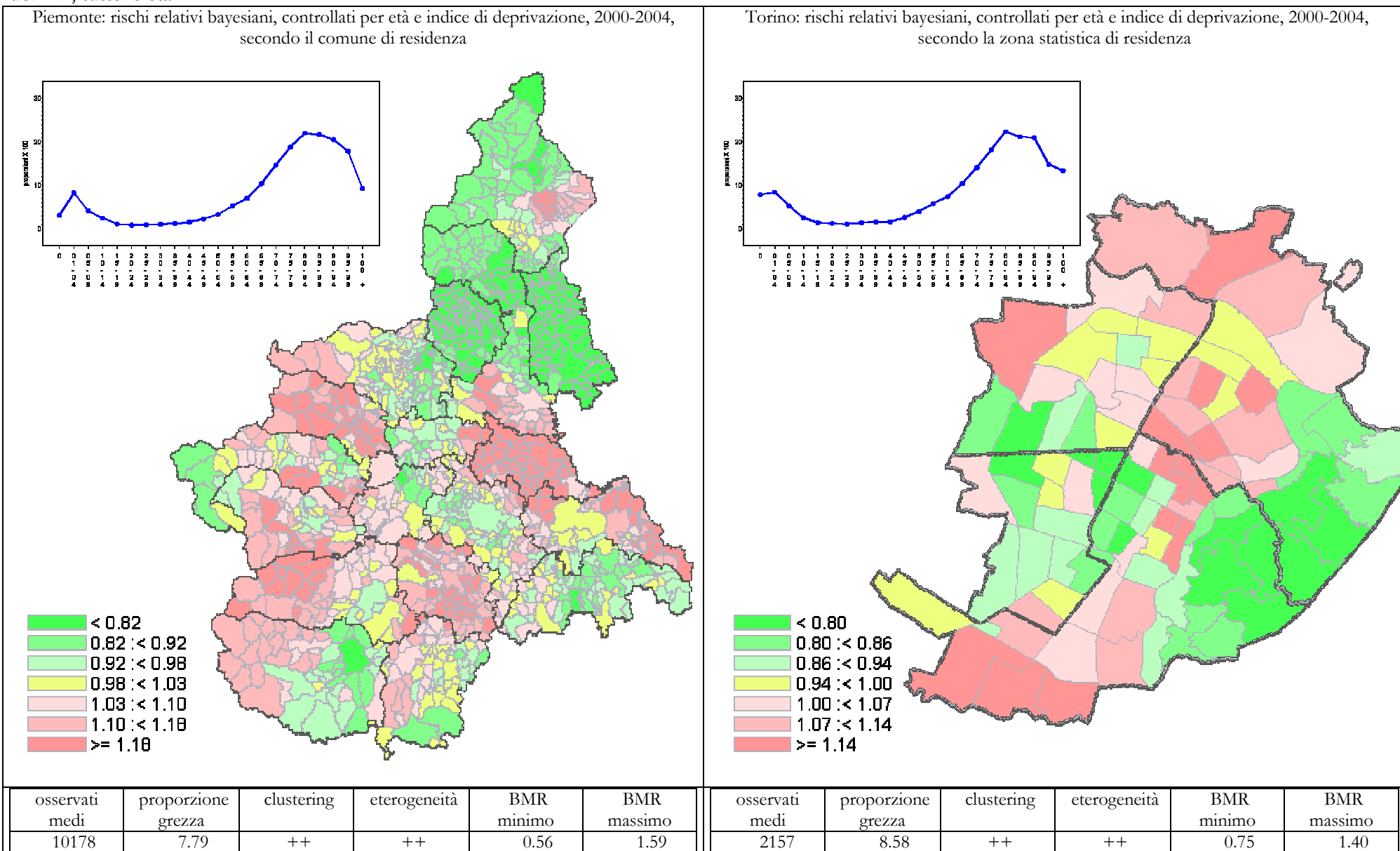
dimissioni con diagnosi di MALATTIE CEREBROVASCOLARI (430-438) (primo ricovero ordinario e dh)
uomini, tutte le età



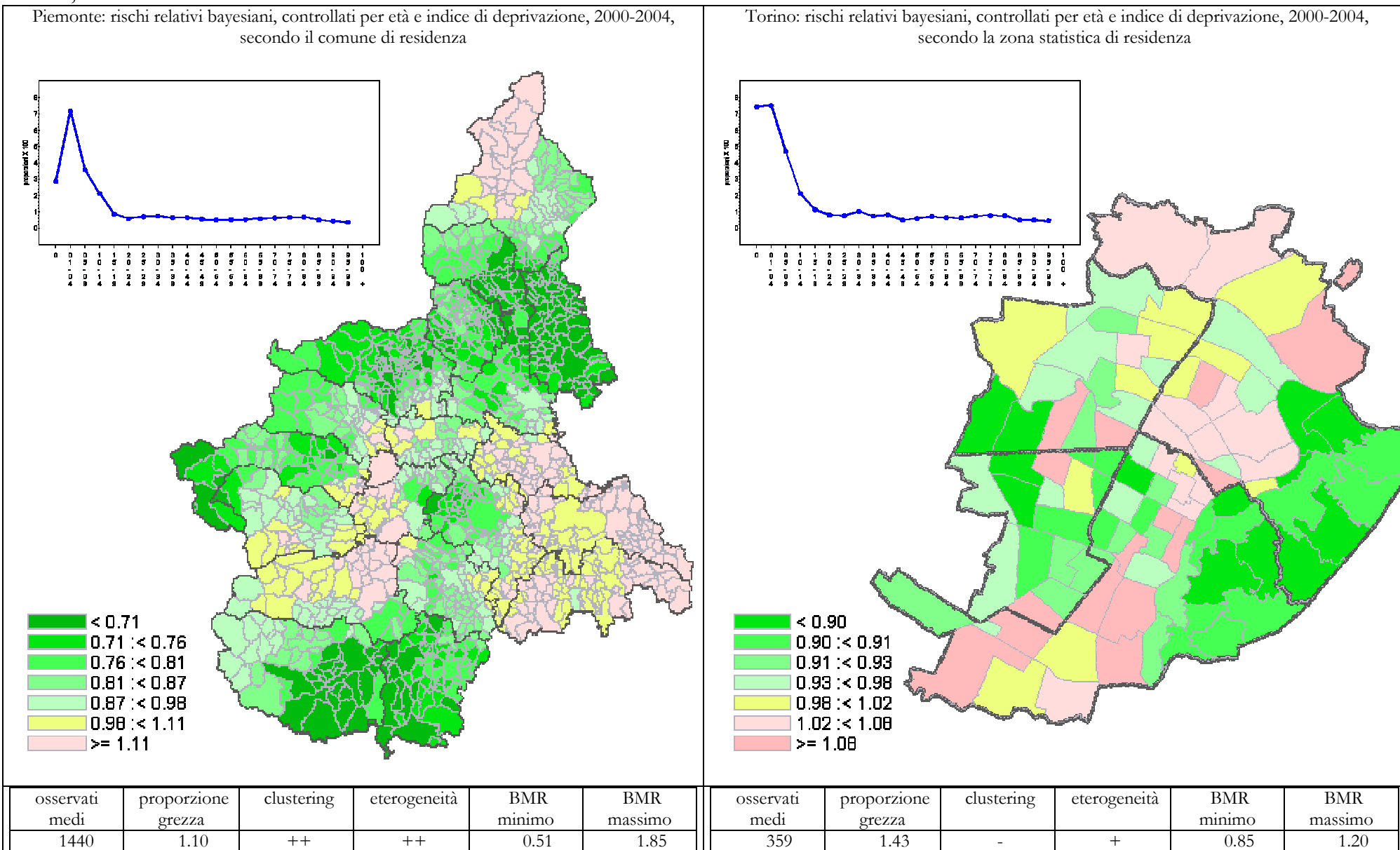
dimissioni con diagnosi di MALATTIE APPARATO RESPIRATORIO (460-519) (primo ricovero ordinario e dh)
uomini, tutte le età



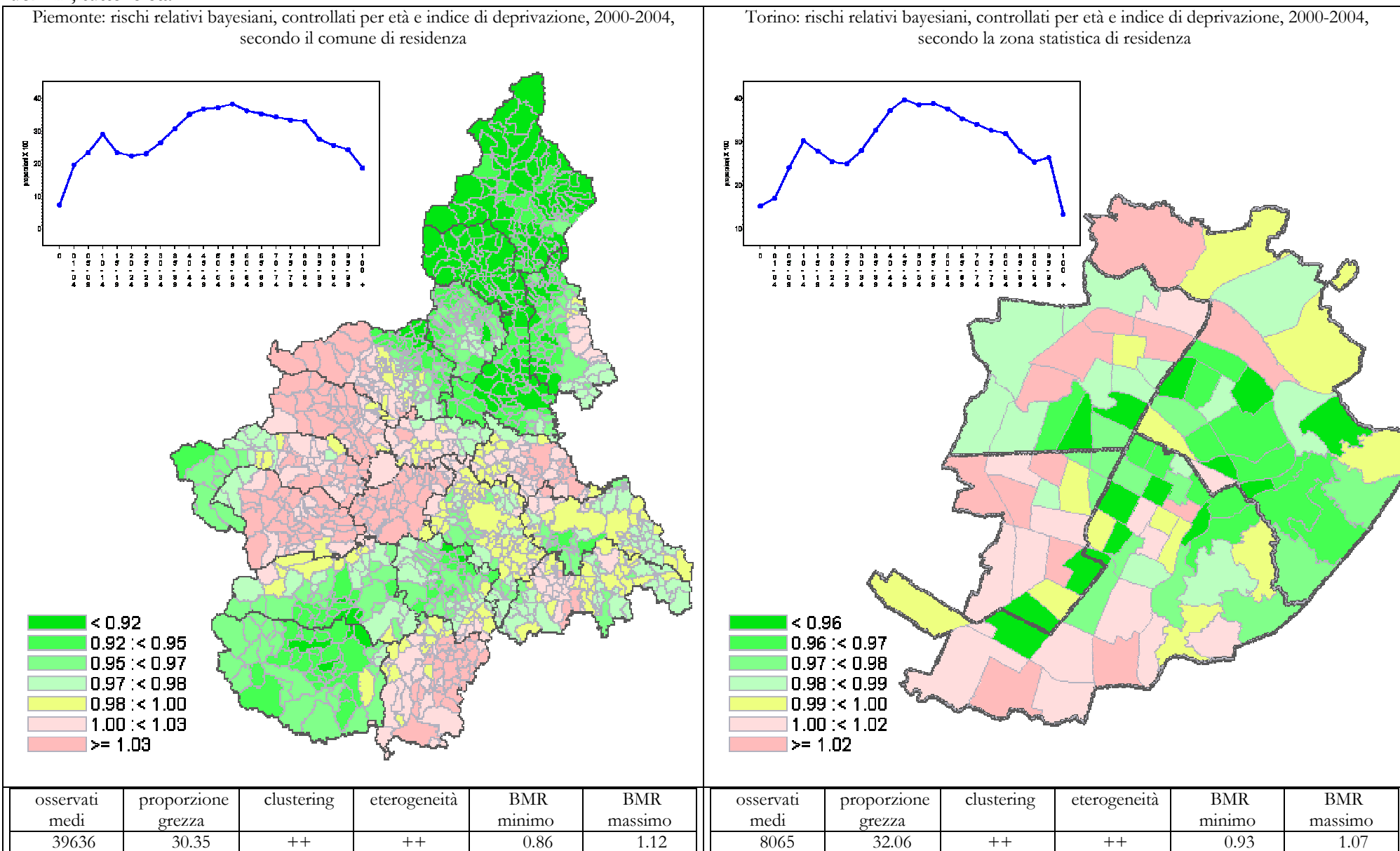
dimissioni con diagnosi di MALATTIE CRONICHE APPARATO RESPIRATORIO (490-493) (primo ricovero ordinario e dh)
uomini, tutte le età



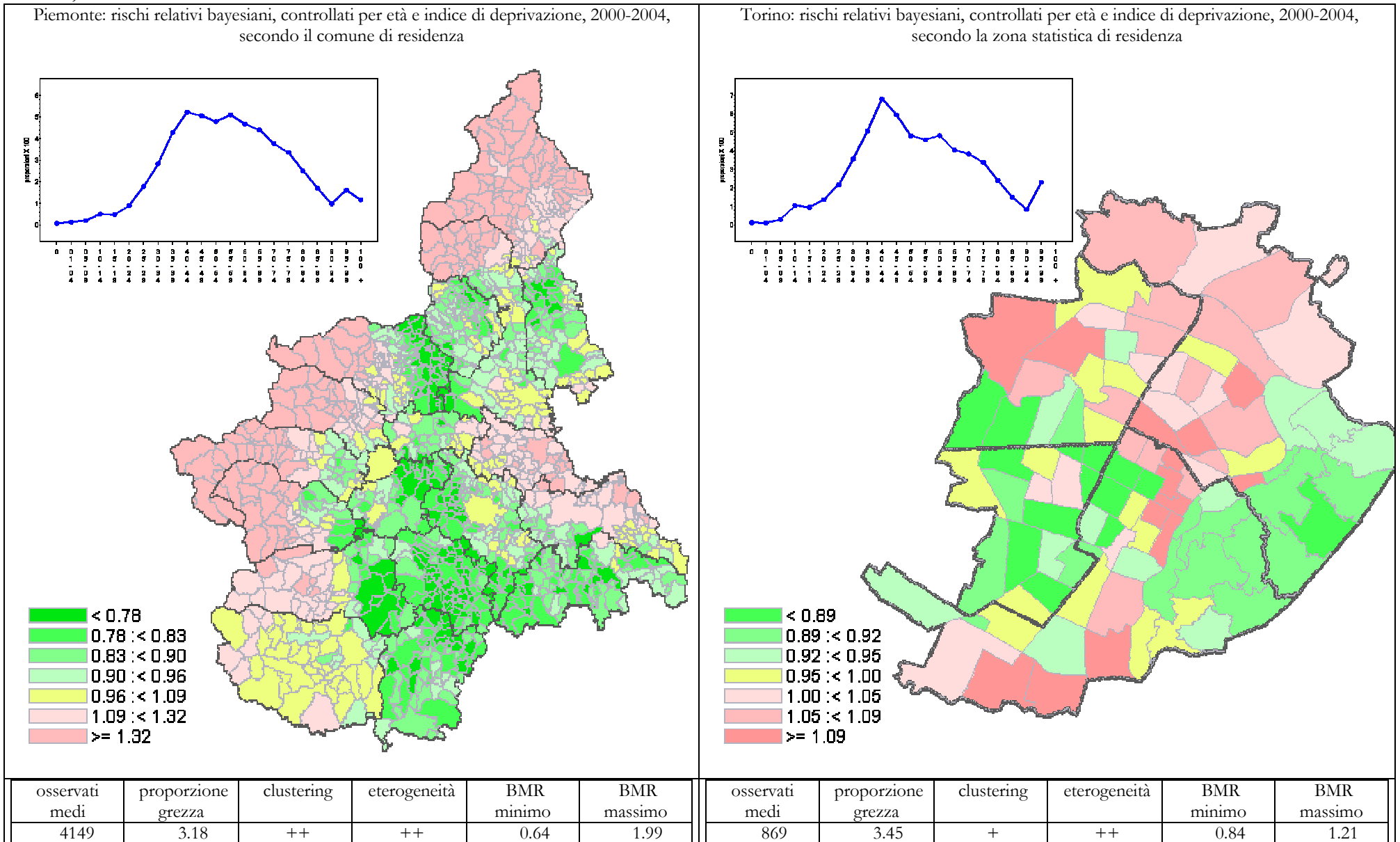
dimissioni con diagnosi di ASMA (493) (primo ricovero ordinario e dh)
uomini, tutte le età



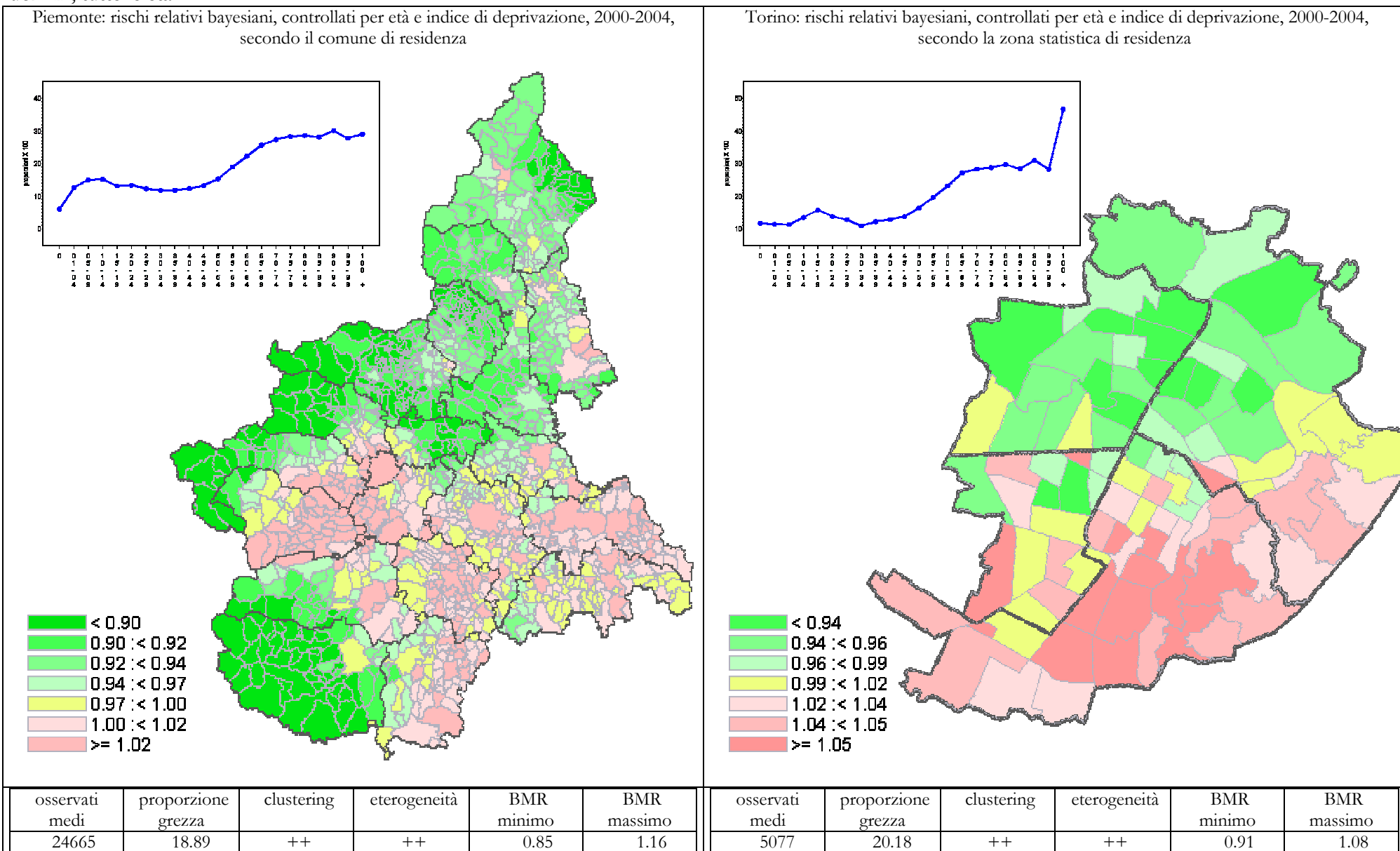
dimissioni con diagnosi di MALATTIE APPARATO DIGERENTE (520-579) (primo ricovero ordinario e dh)
uomini, tutte le età



dimissioni con diagnosi di CIRROSI EPATICA (571) (primo ricovero ordinario e dh)
uomini, tutte le età

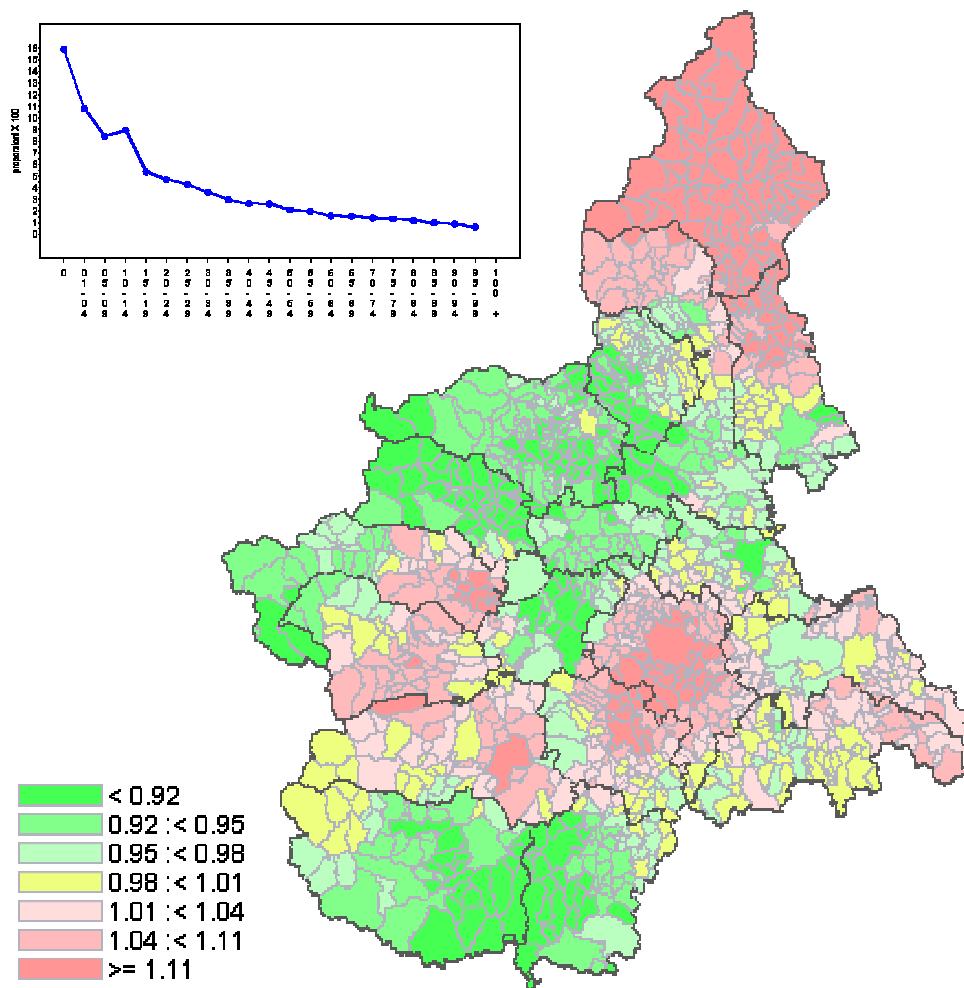


dimissioni con diagnosi di MALATTIE APPARATO GENITO-URINARIO (580-629) (primo ricovero ordinario e dh)
uomini, tutte le età

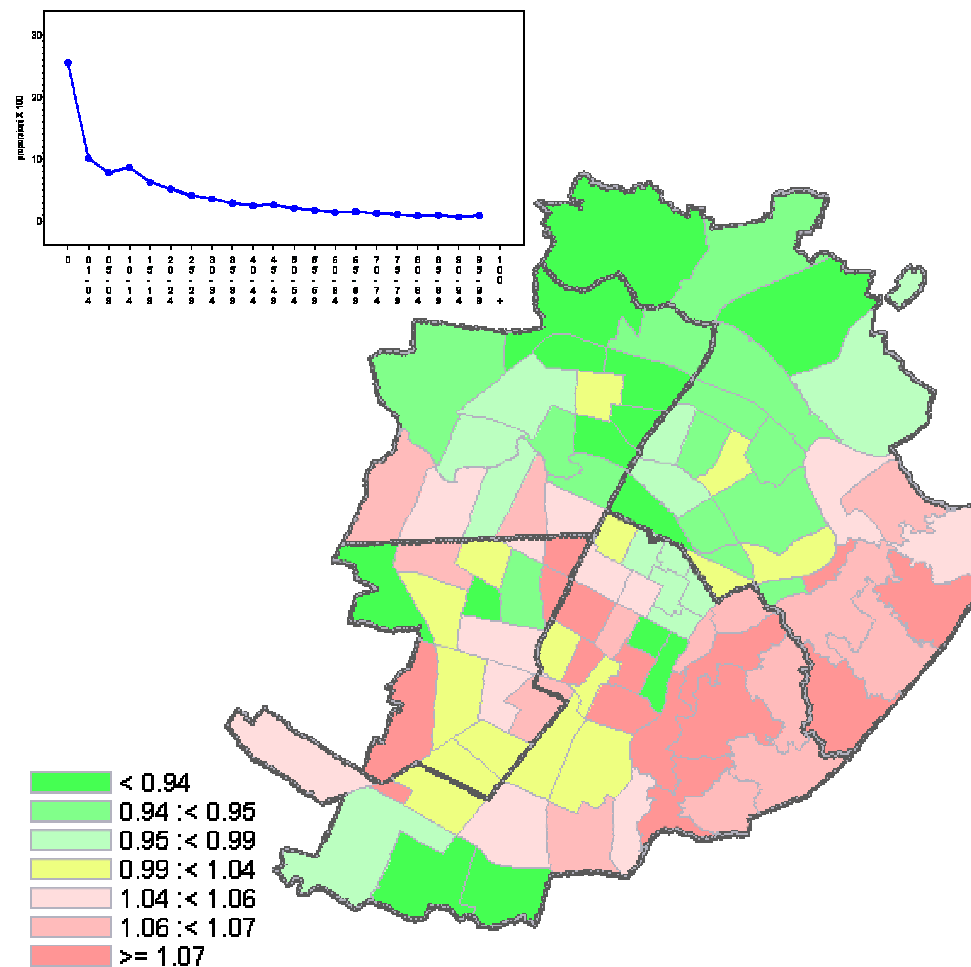


dimissioni con diagnosi di MALFORMAZIONI CONGENITE (740 -759) (primo ricovero ordinario e dh)
uomini, tutte le età

Piemonte: rischi relativi bayesiani, controllati per età e indice di deprivazione, 2000-2004, secondo il comune di residenza

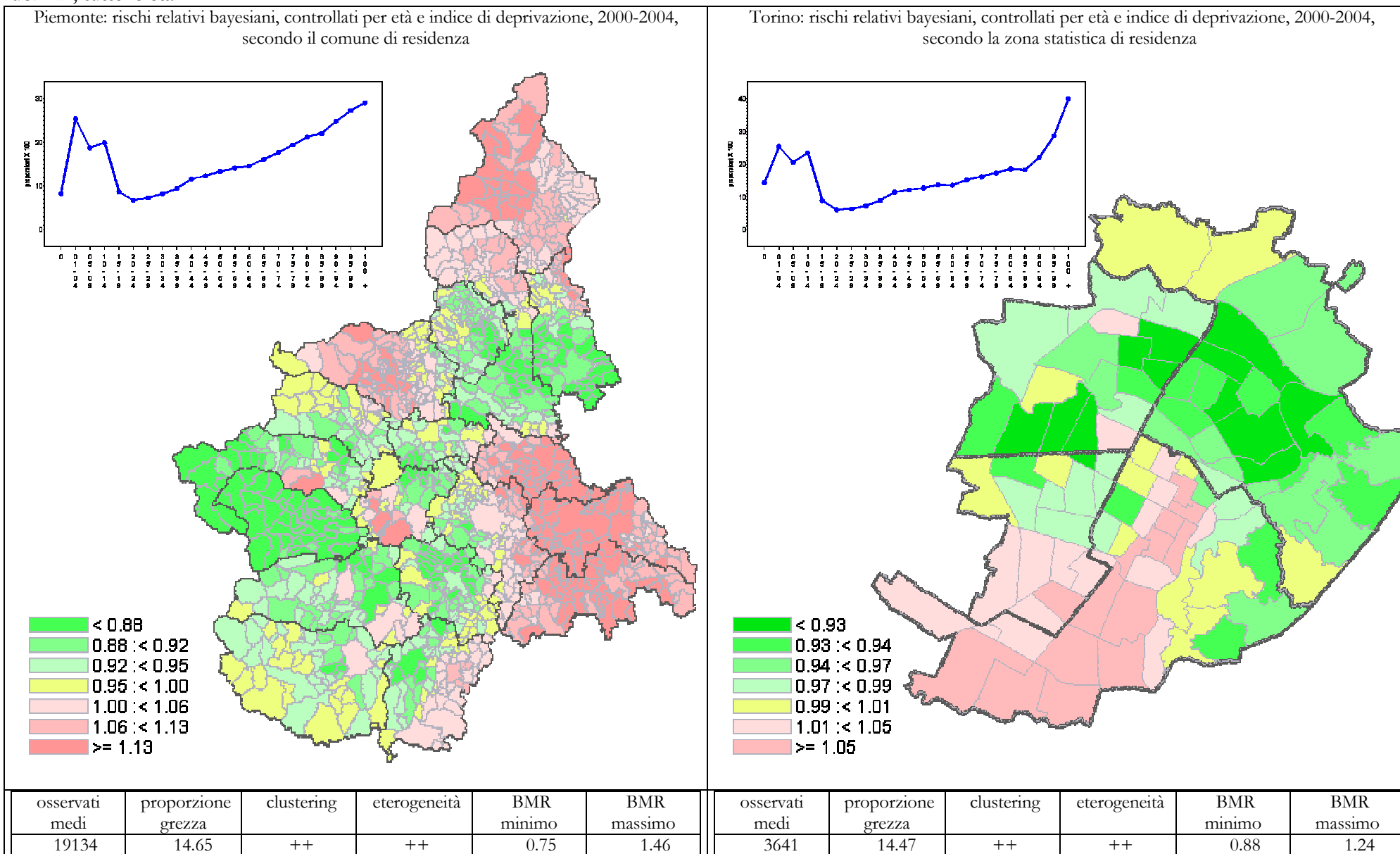


Torino: rischi relativi bayesiani, controllati per età e indice di deprivazione, 2000-2004, secondo la zona statistica di residenza



osservati medi	proporzione grezza	clustering	eterogeneità	BMR minimo	BMR massimo	osservati medi	proporzione grezza	clustering	eterogeneità	BMR minimo	BMR massimo
4902	3.75	++	++	0.79	1.32	941	3.74	-	++	0.90	1.11

dimissioni con diagnosi di CAUSE MALDEFINITE (780-799) (primo ricovero ordinario e dh)
uomini, tutte le età



dimissioni con diagnosi di TRAUMATISMI E AVVELENAMENTI (800-999) (primo ricovero ordinario e dh)
uomini, tutte le età

