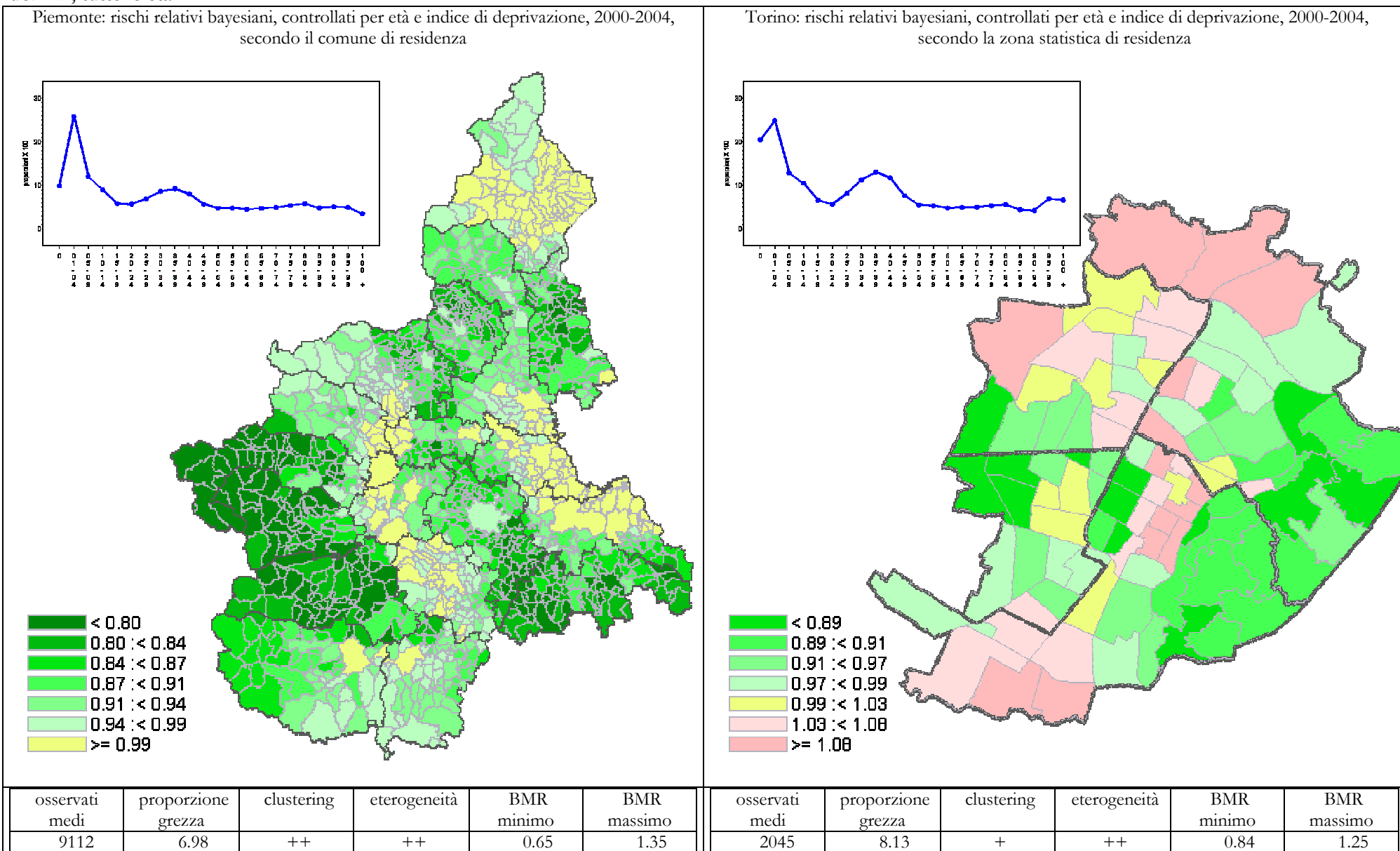


MAPPE DELLE DIMISSIONI OSPEDALIERE

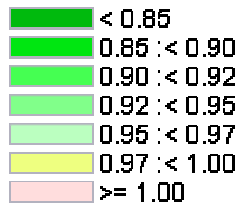
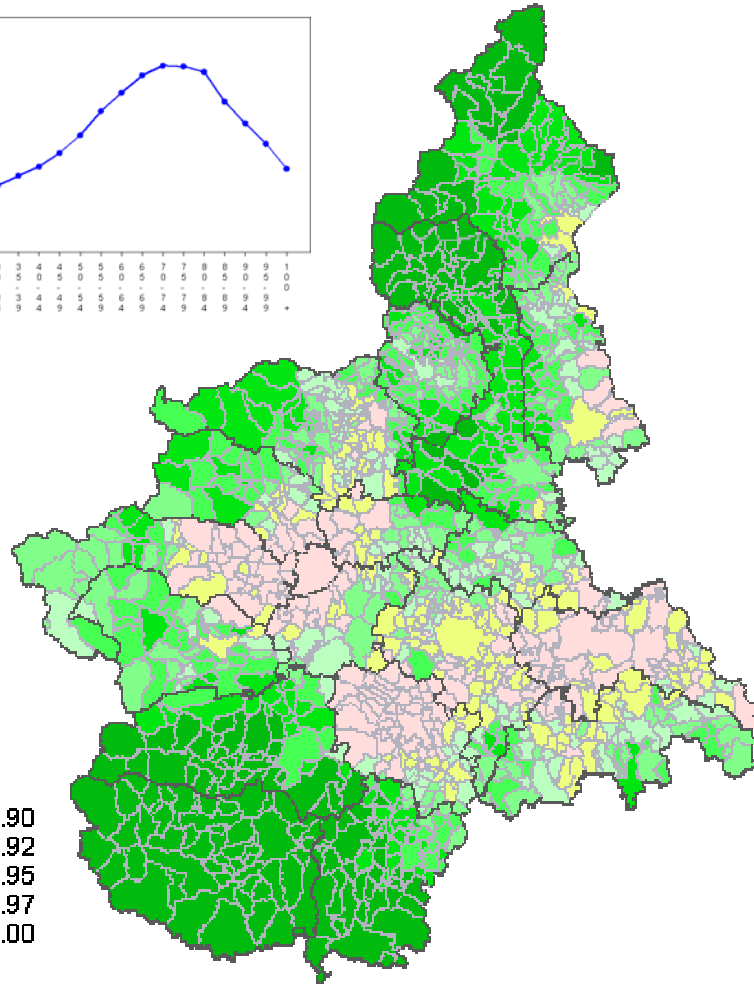
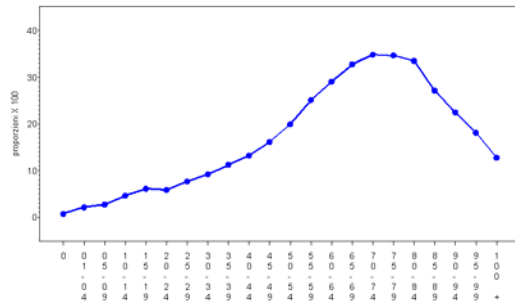
ANNI 2000-2004

dimissioni con diagnosi di MALATTIE INFETTIVE (001-139) (primo ricovero ordinario e dh)
uomini, tutte le età

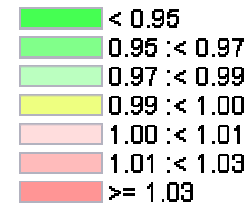
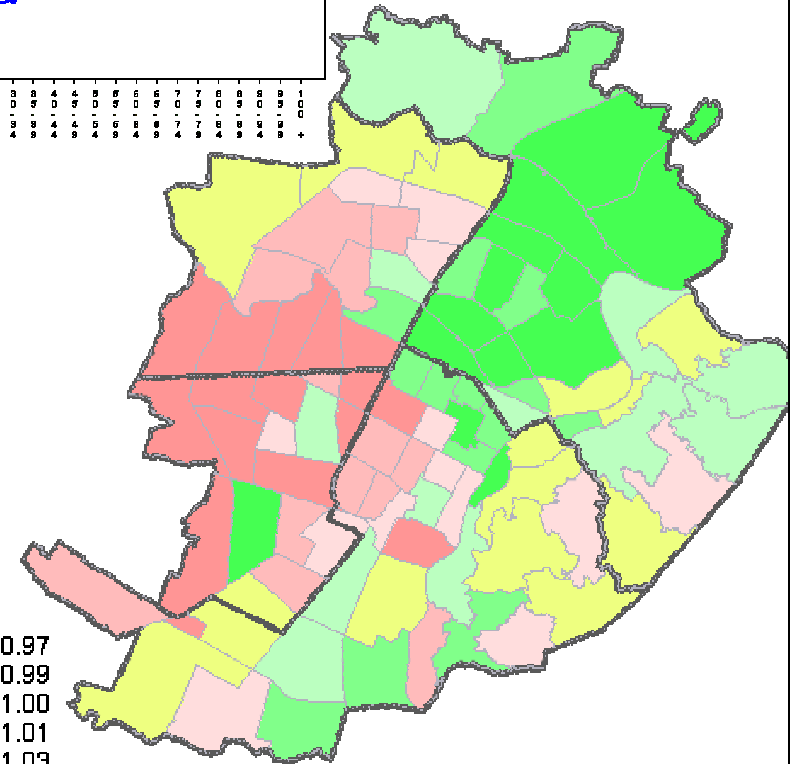
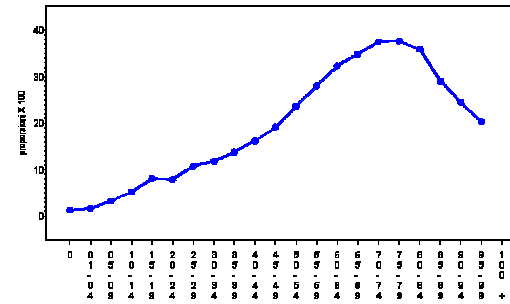


dimissioni con diagnosi di TUMORI TOTALI (140-239) (primo ricovero ordinario e dh)
uomini, tutte le età

Piemonte: rischi relativi bayesiani, controllati per età e indice di deprivazione, 2000-2004, secondo il comune di residenza

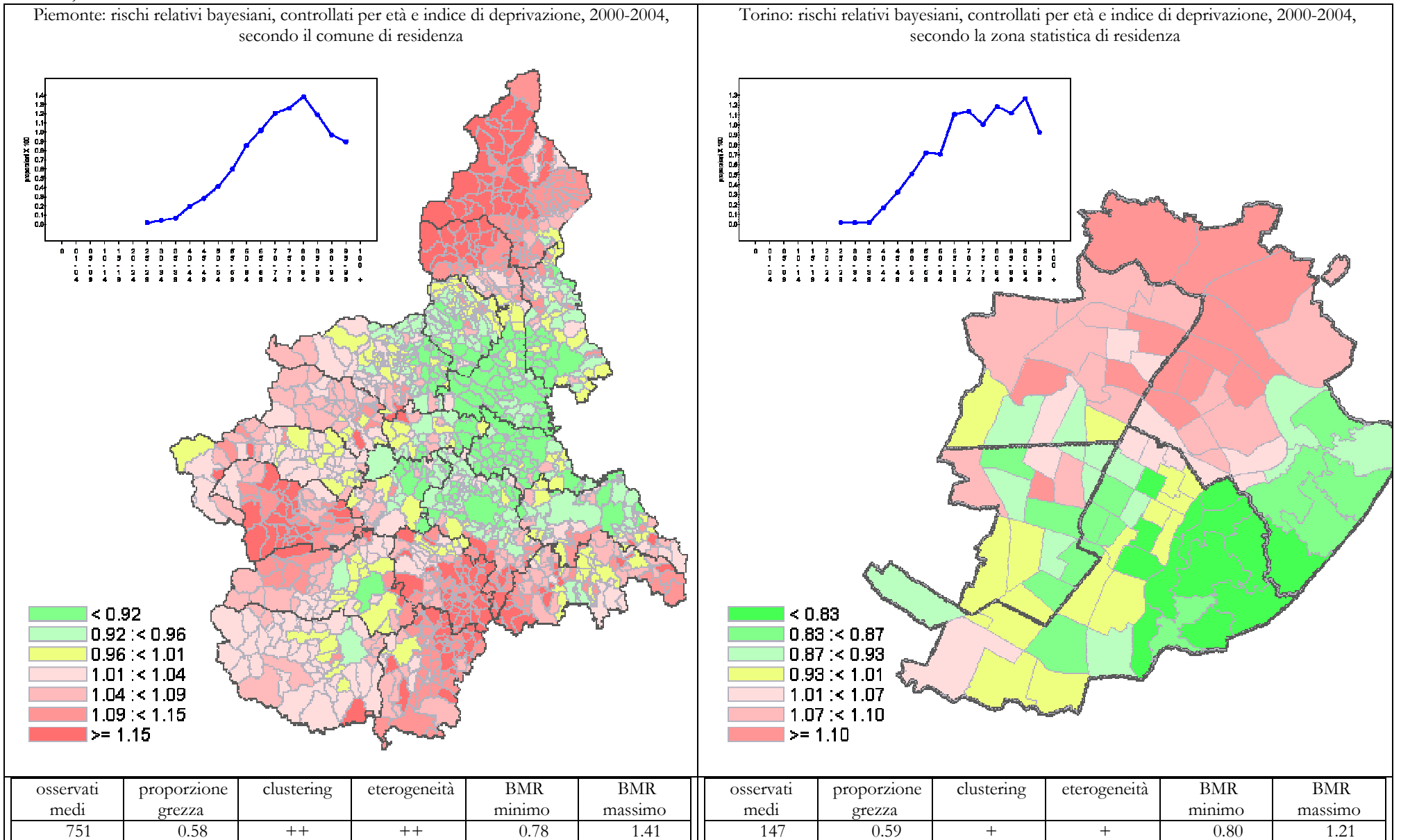


Torino: rischi relativi bayesiani, controllati per età e indice di deprivazione, 2000-2004, secondo la zona statistica di residenza

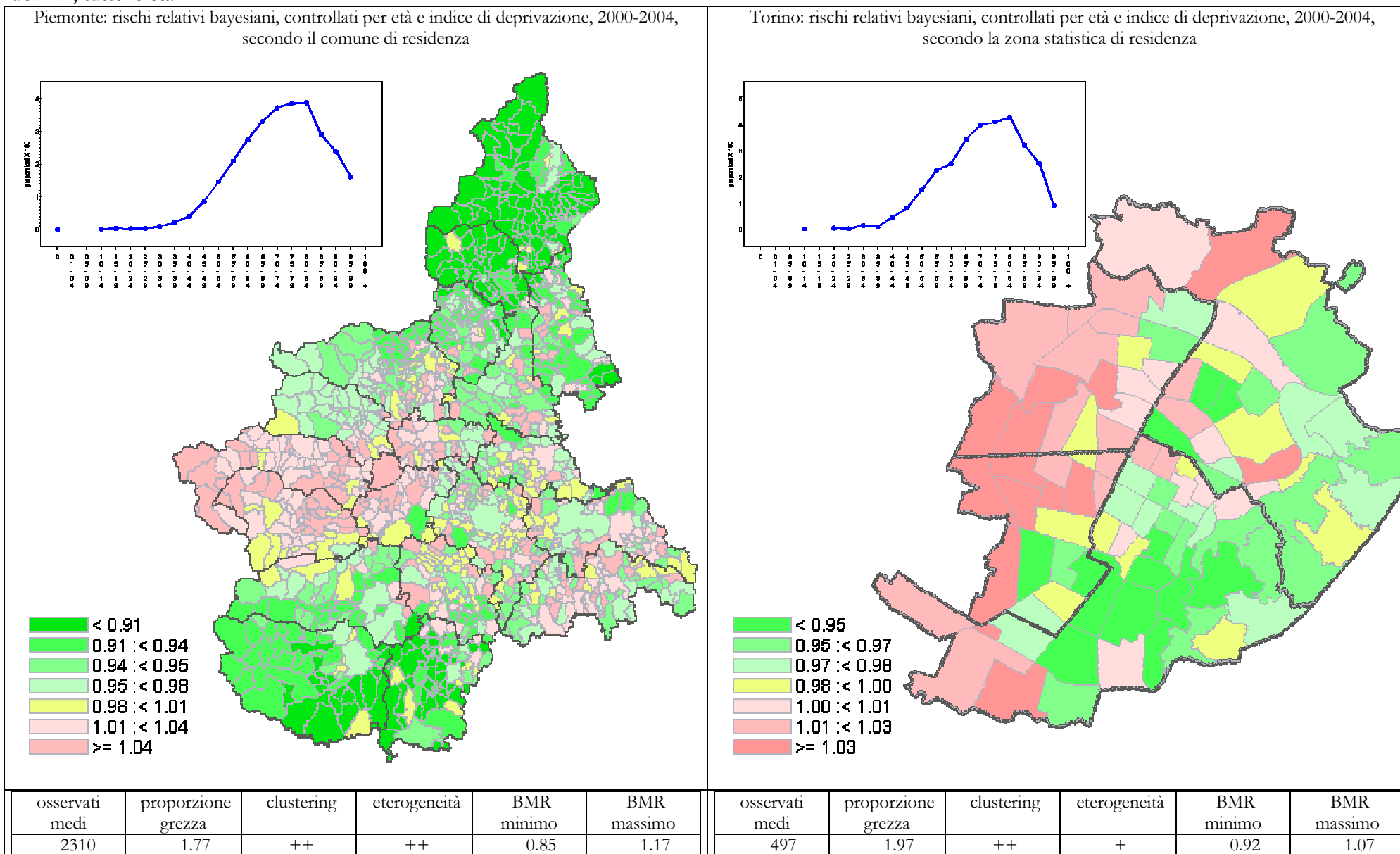


osservati medi	proporzione grezza	clustering	eterogeneità	BMR minimo	BMR massimo	osservati medi	proporzione grezza	clustering	eterogeneità	BMR minimo	BMR massimo
26309	20.14	++	++	0.75	1.17	5922	23.54	++	++	0.89	1.07

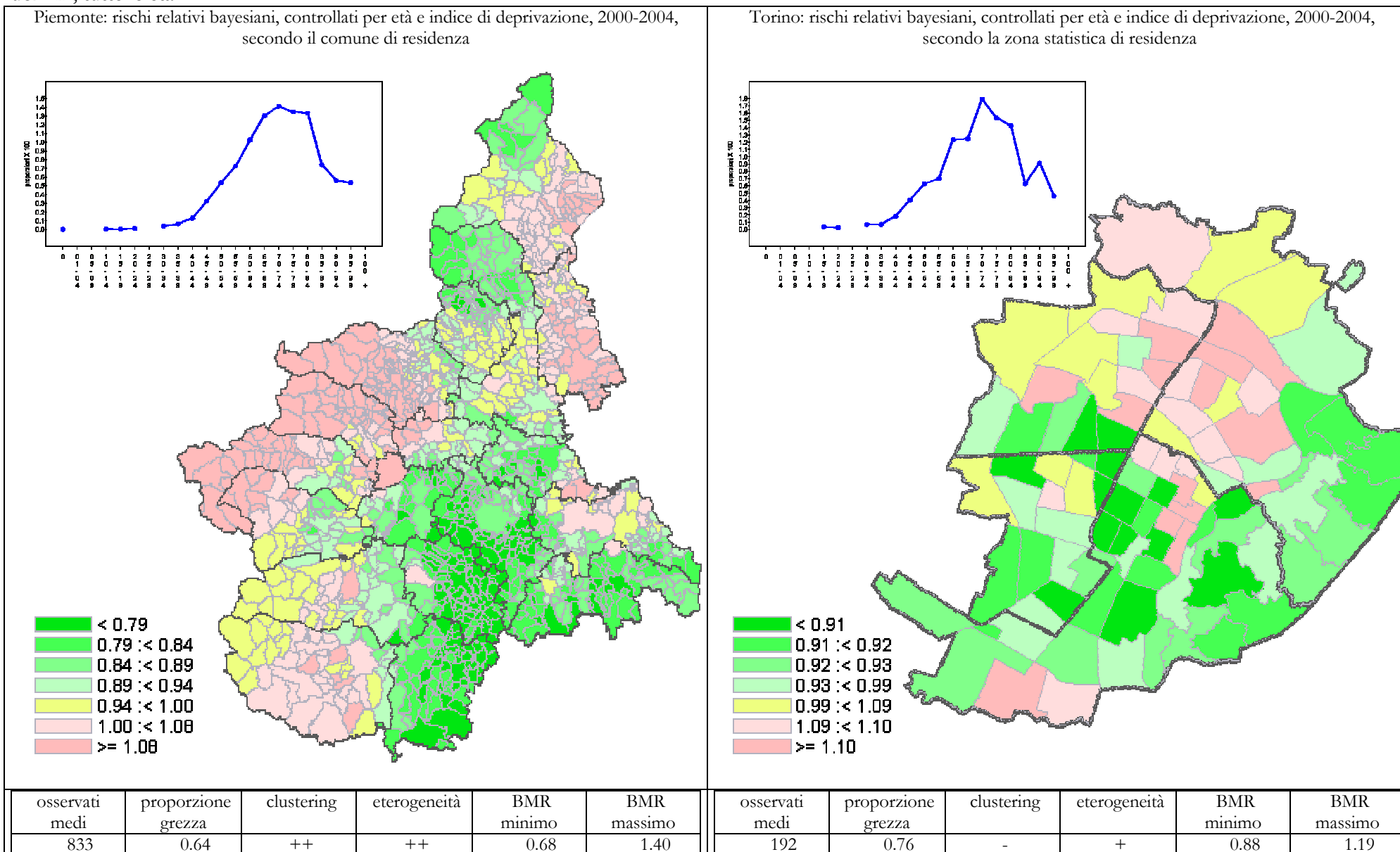
dimissioni con diagnosi di TUMORE STOMACO (151) (primo ricovero ordinario e dh)
uomini, tutte le età



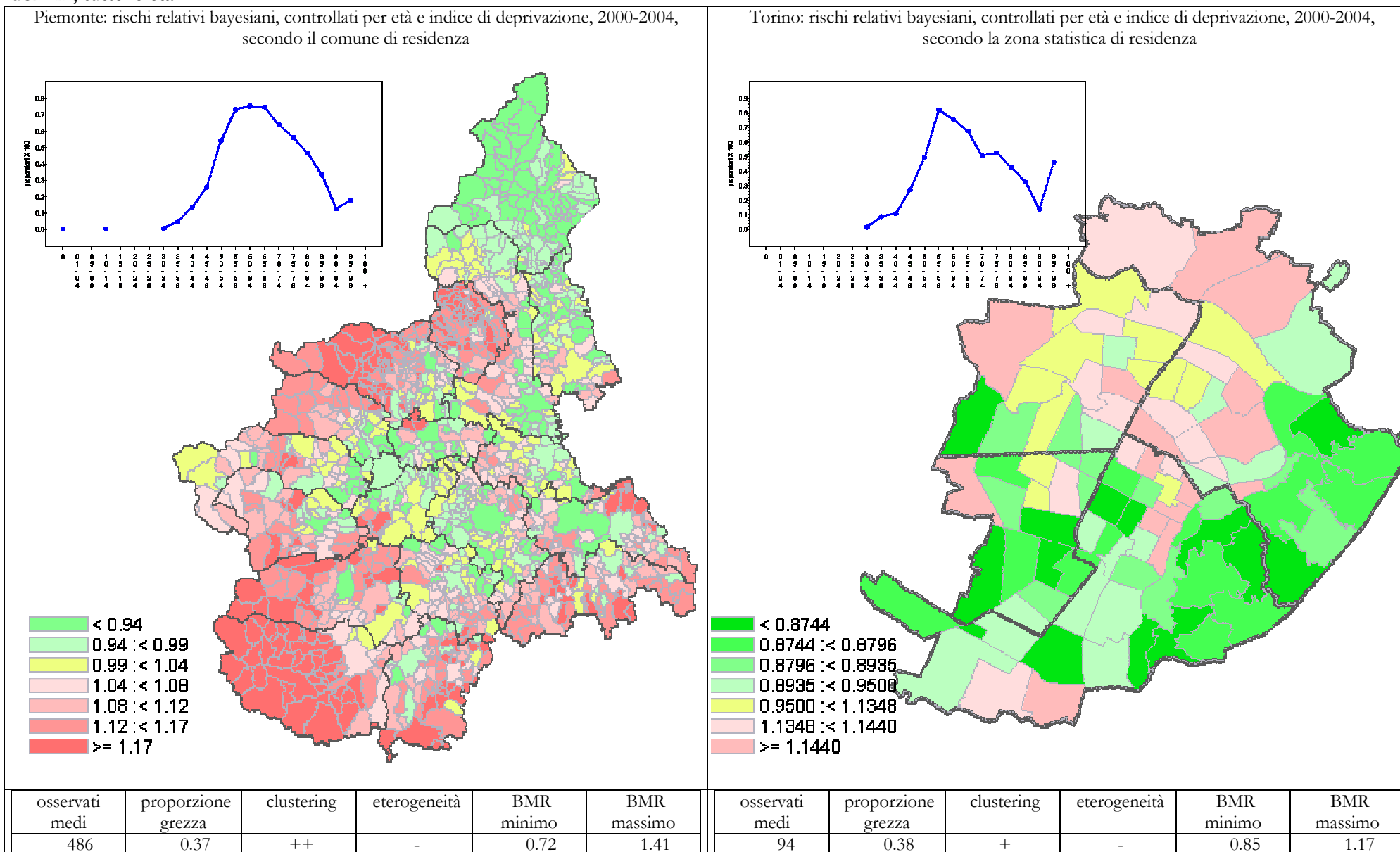
dimissioni con diagnosi di TUMORE COLON RETTO (153-154) (primo ricovero ordinario e dh)
uomini, tutte le età



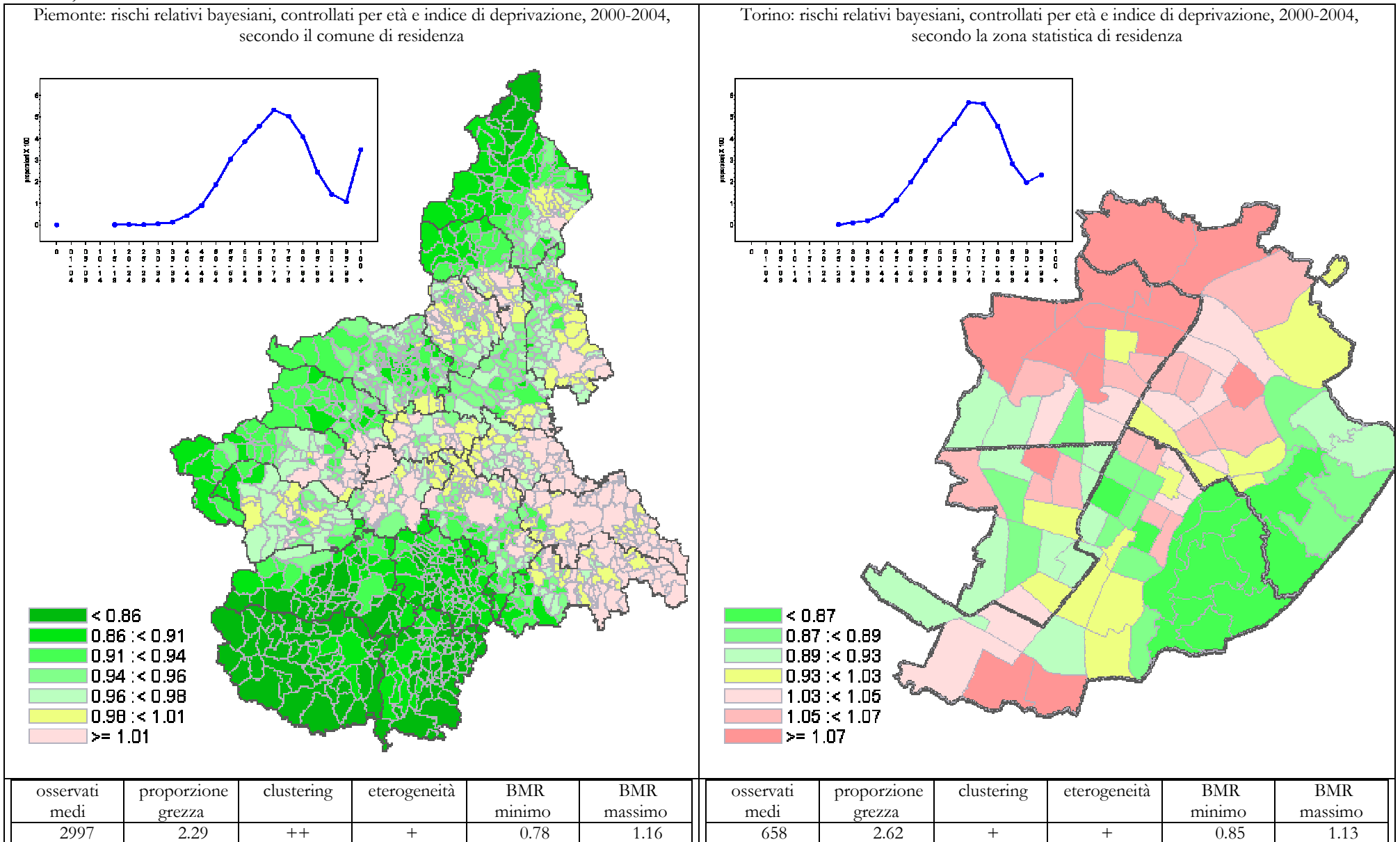
dimissioni con diagnosi di TUMORE FEGATO E DOTTI (1550-1551,156) (primo ricovero ordinario e dh)
uomini, tutte le età



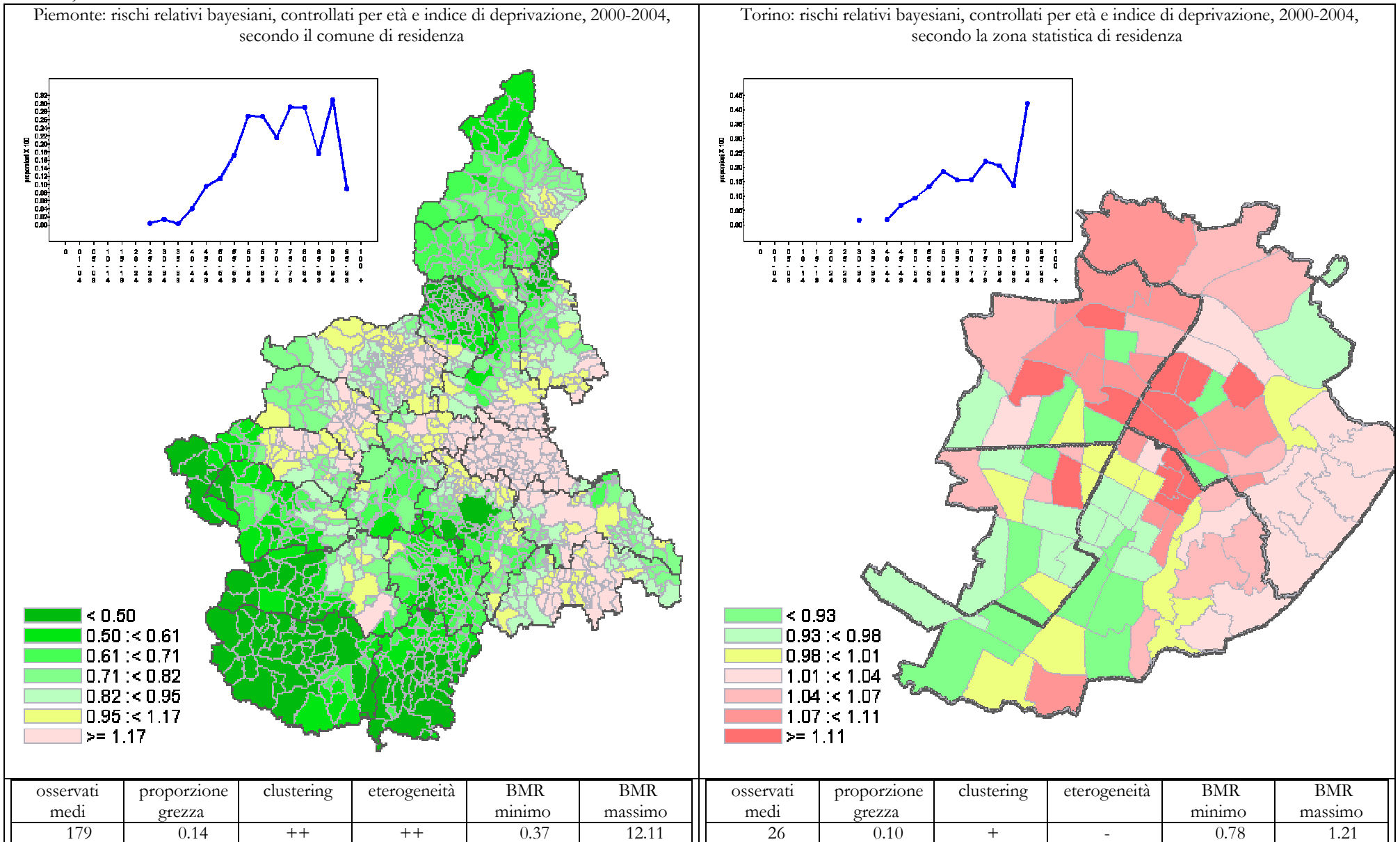
dimissioni con diagnosi di TUMORE LARINGE (161) (primo ricovero ordinario e dh)
uomini, tutte le età



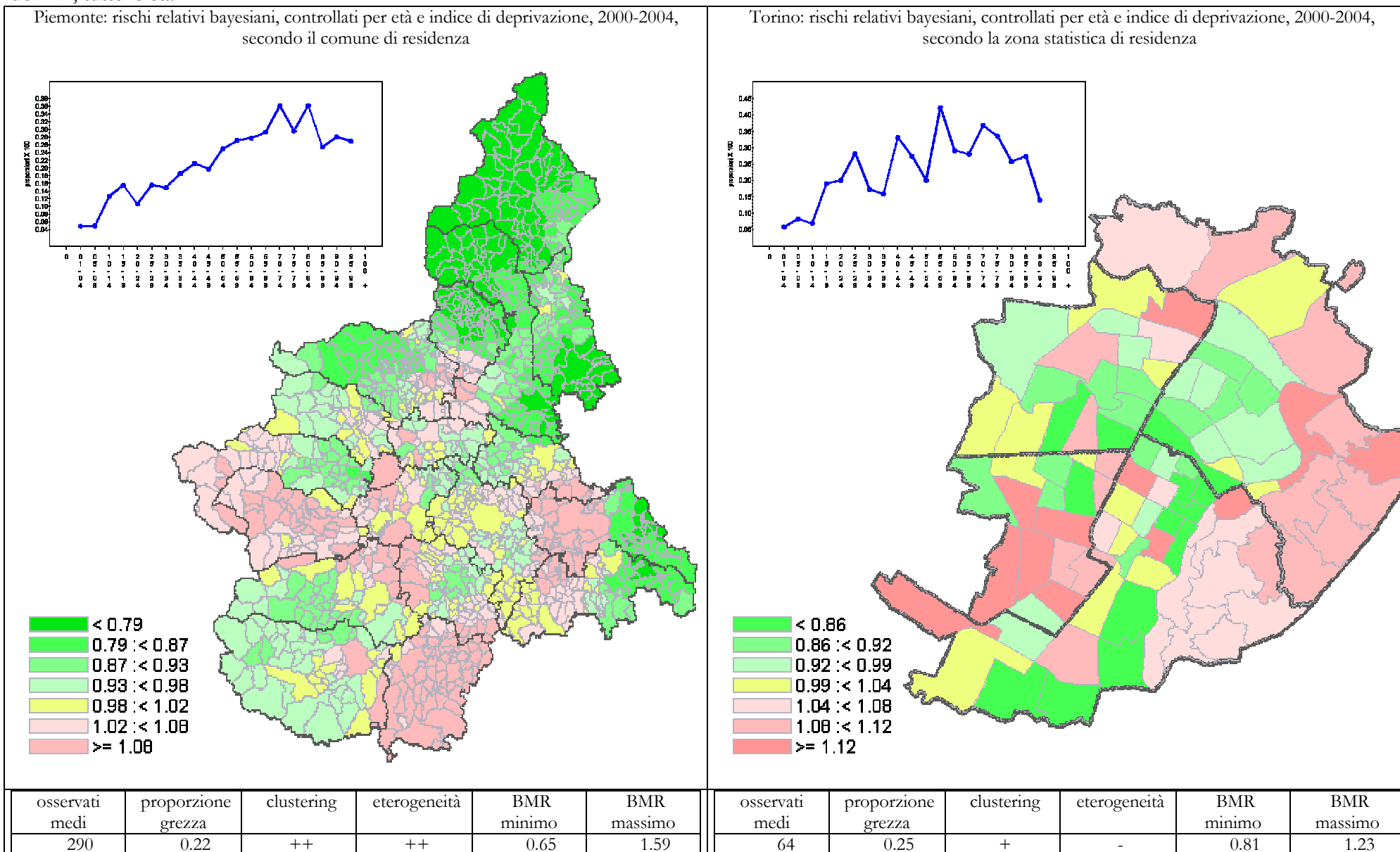
dimissioni con diagnosi di TUMORE TRACHEA BRONCHI E POLMONI (162) (primo ricovero ordinario e dh)
uomini, tutte le età



dimissioni con diagnosi di TUMORE MALIGNO PLEURA (163) (primo ricovero ordinario e dh)
uomini, tutte le età

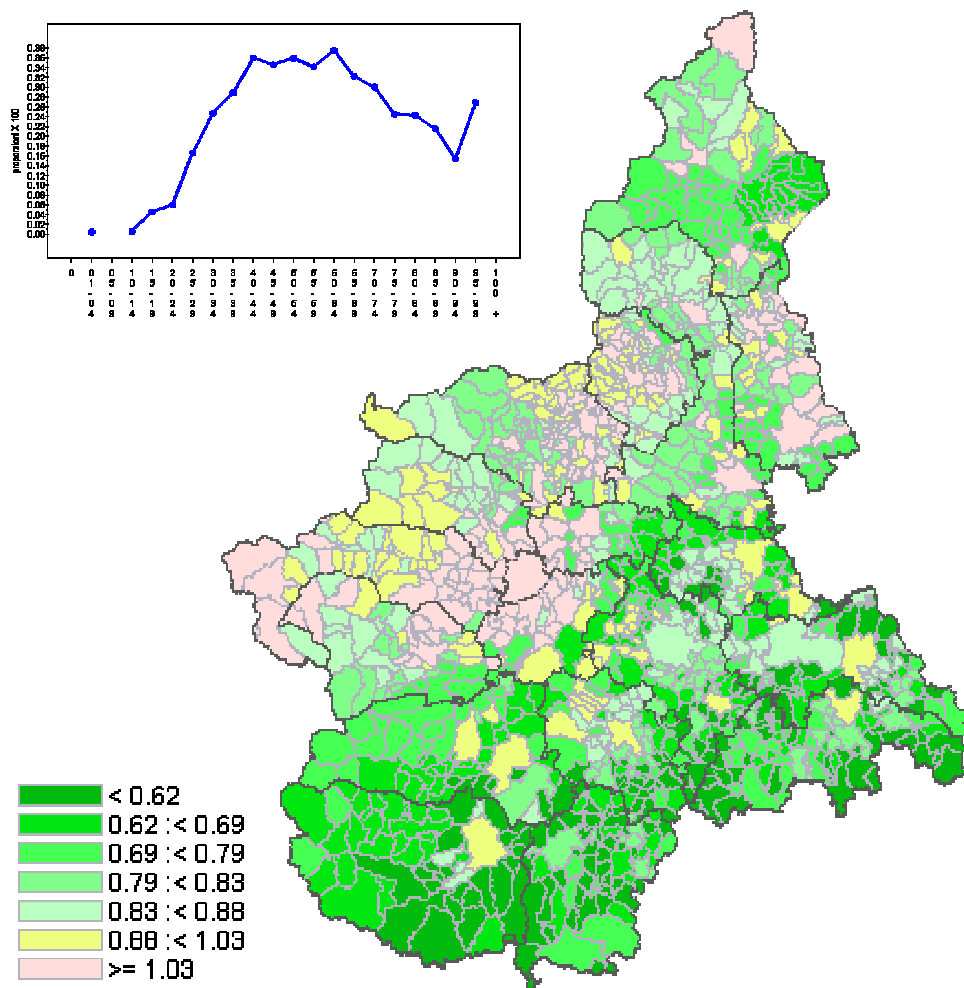


dimissioni con diagnosi di TUMORI ALL'OSSO E AI TESSUTI MOLLI (170-171) (primo ricovero ordinario e dh)
uomini, tutte le età



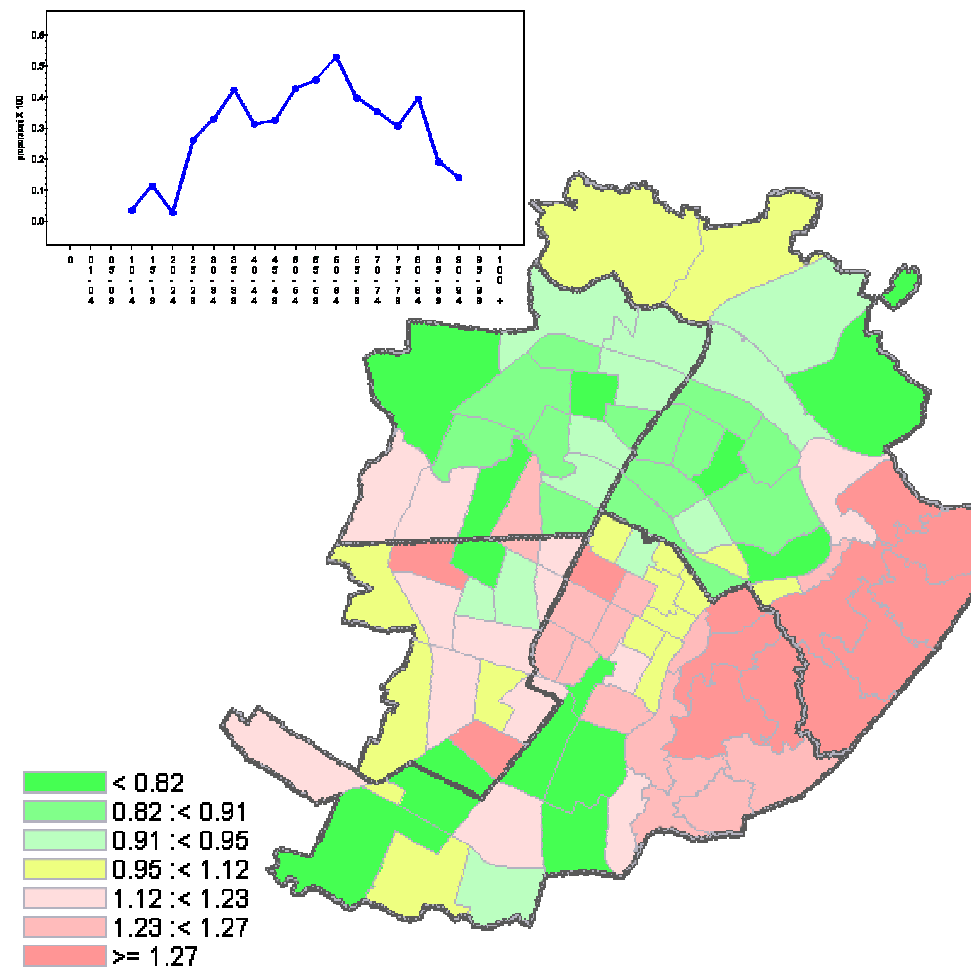
dimissioni con diagnosi di MELANOMA (172) (primo ricovero ordinario e dh)
uomini, tutte le età

Piemonte: rischi relativi bayesiani, controllati per età e indice di deprivazione, 2000-2004, secondo il comune di residenza



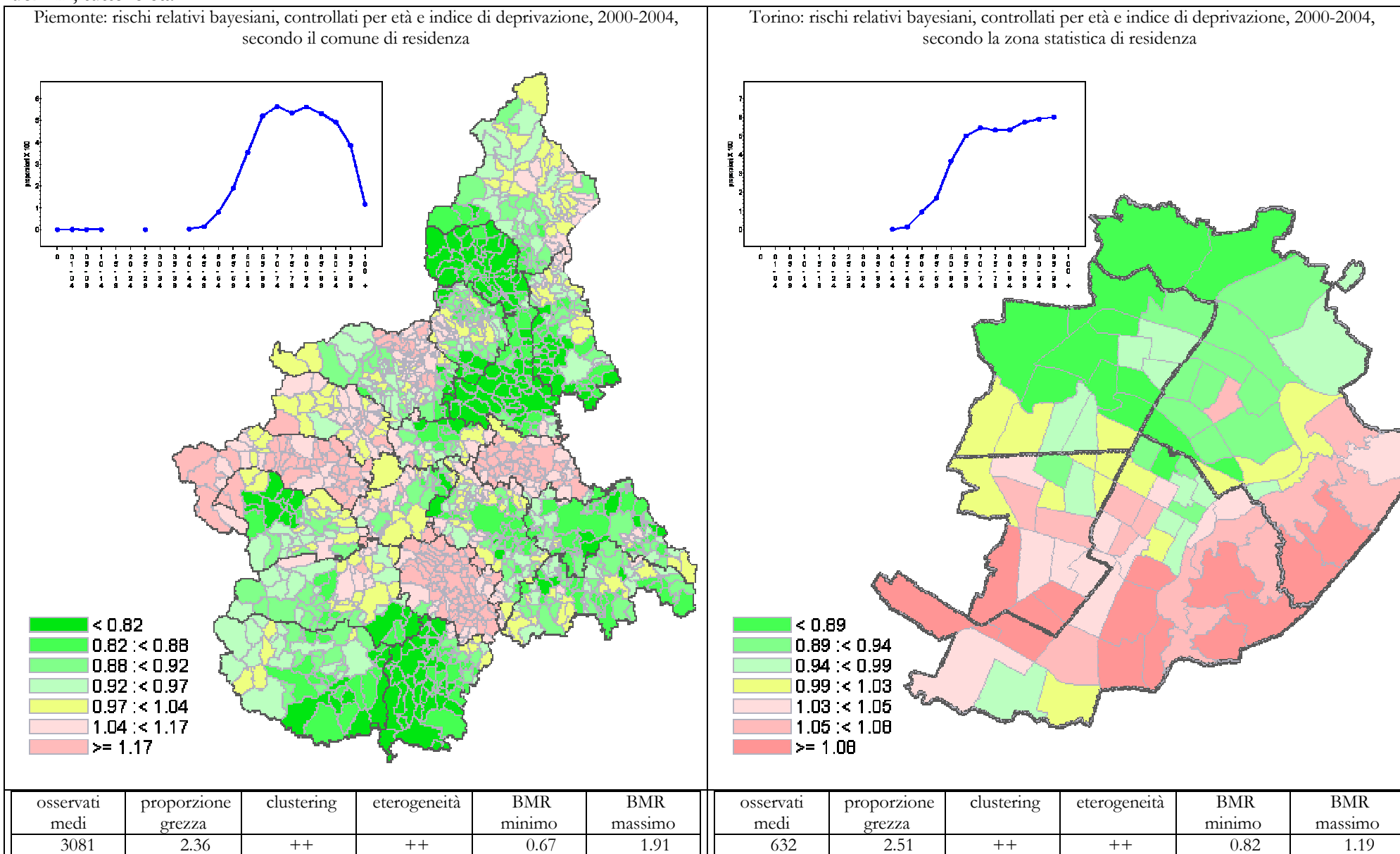
osservati medi	proporzione grezza	clustering	eterogeneità	BMR minimo	BMR massimo
314	0.24	++	+	0.53	1.47

Torino: rischi relativi bayesiani, controllati per età e indice di deprivazione, 2000-2004, secondo la zona statistica di residenza

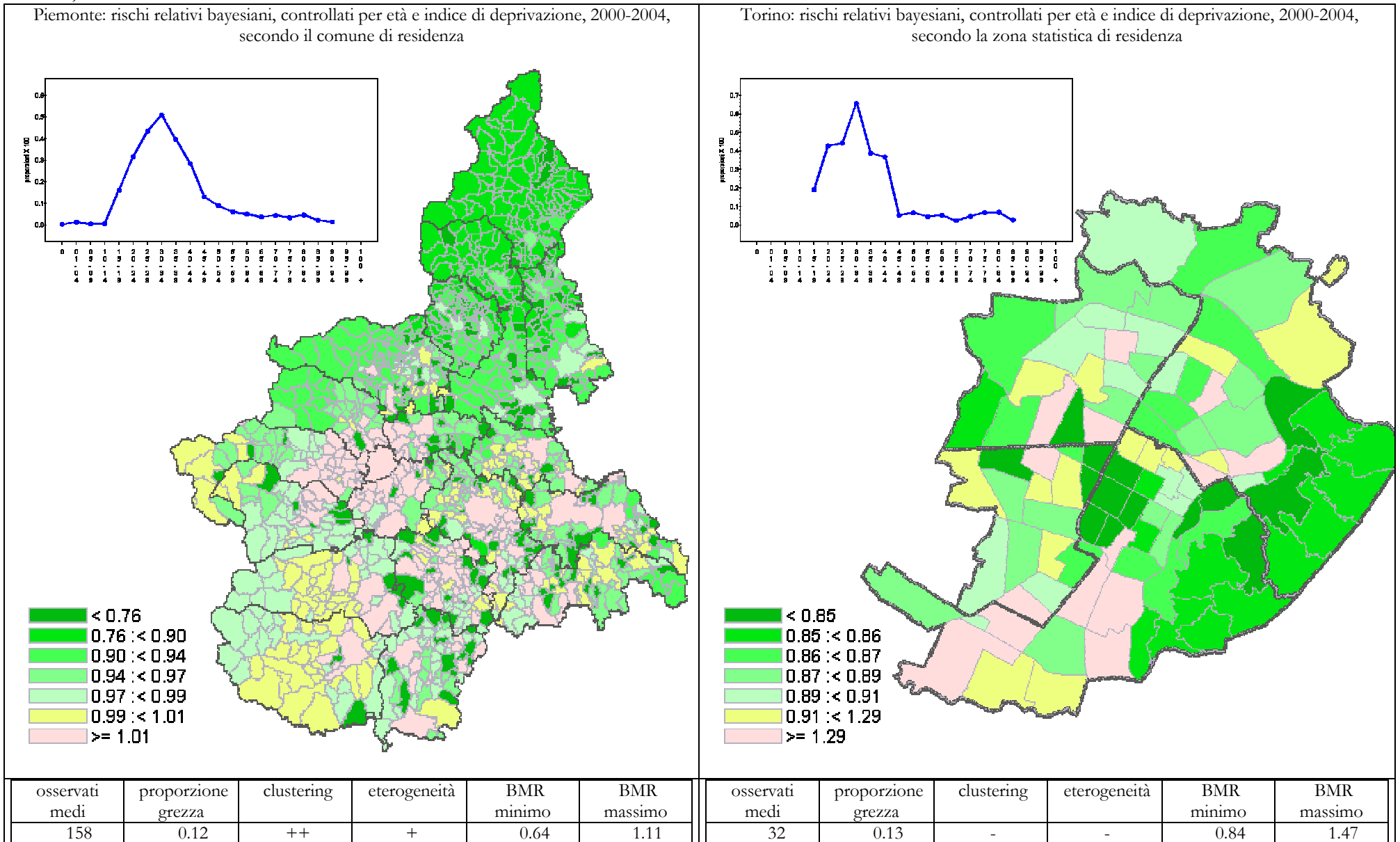


osservati medi	proporzione grezza	clustering	eterogeneità	BMR minimo	BMR massimo
78	0.31	-	+	0.74	1.48

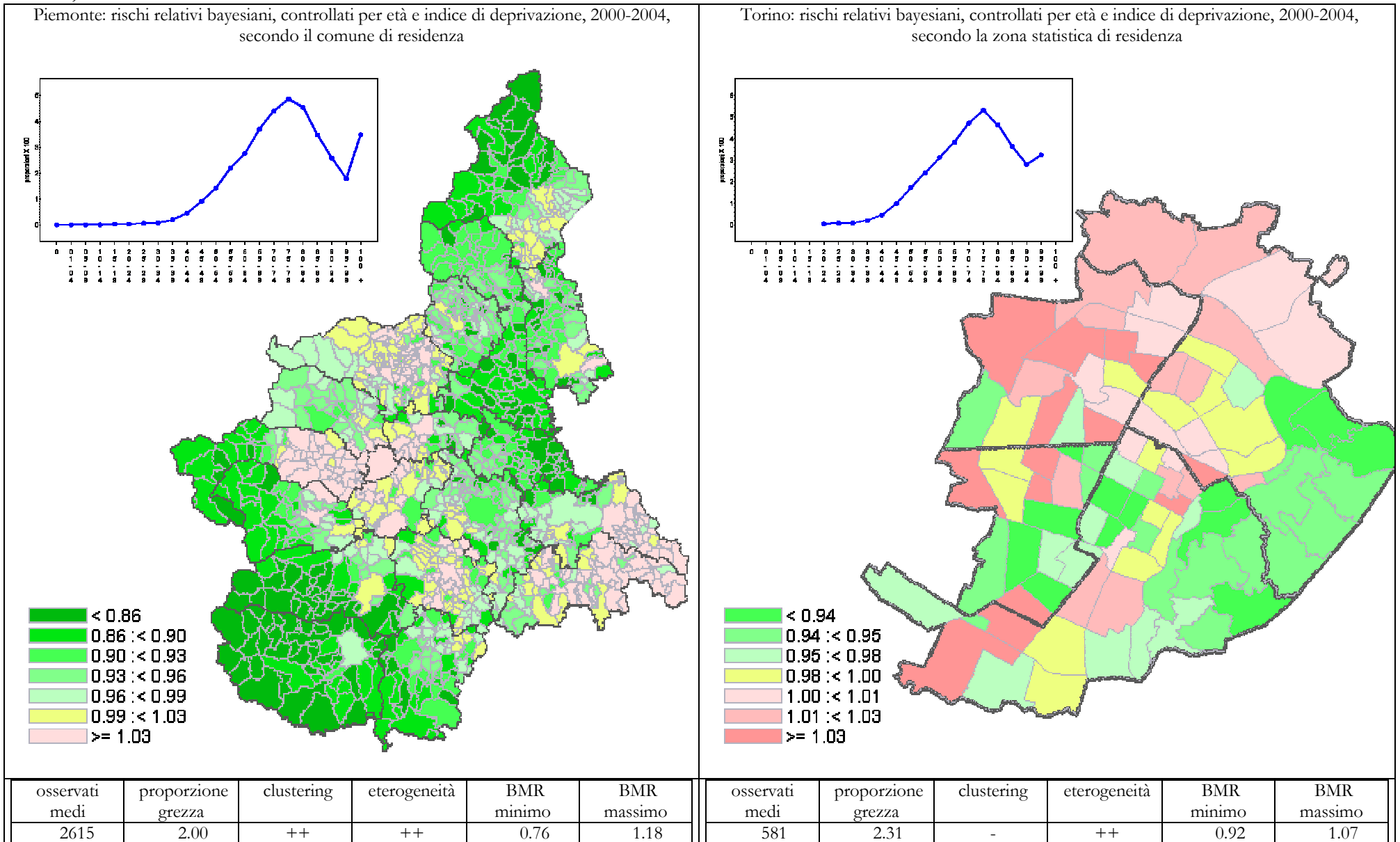
dimissioni con diagnosi di TUMORE PROSTATA (185) (primo ricovero ordinario e dh)
uomini, tutte le età



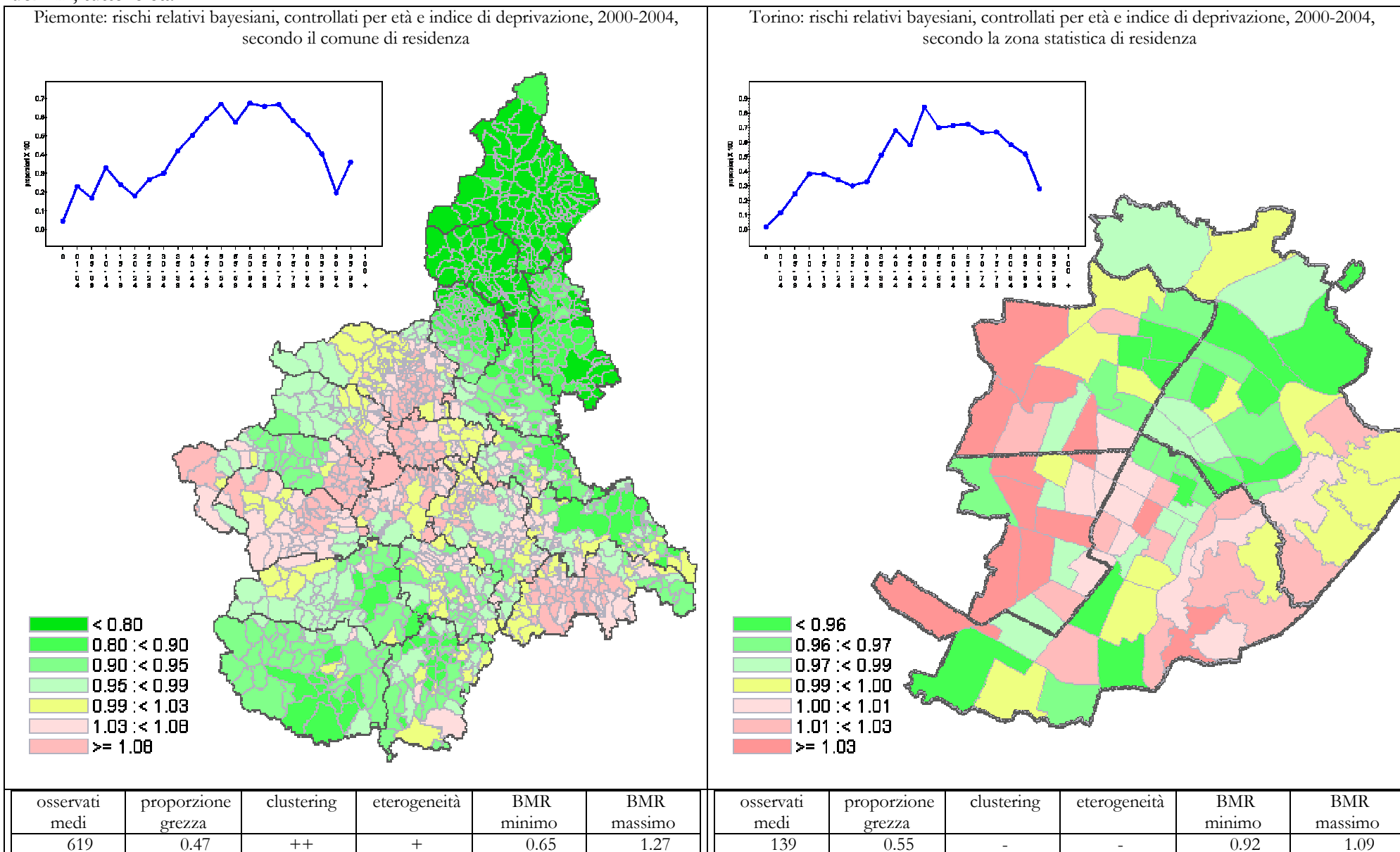
dimissioni con diagnosi di TUMORE TESTICOLA (186) (primo ricovero ordinario e dh)
uomini, tutte le età



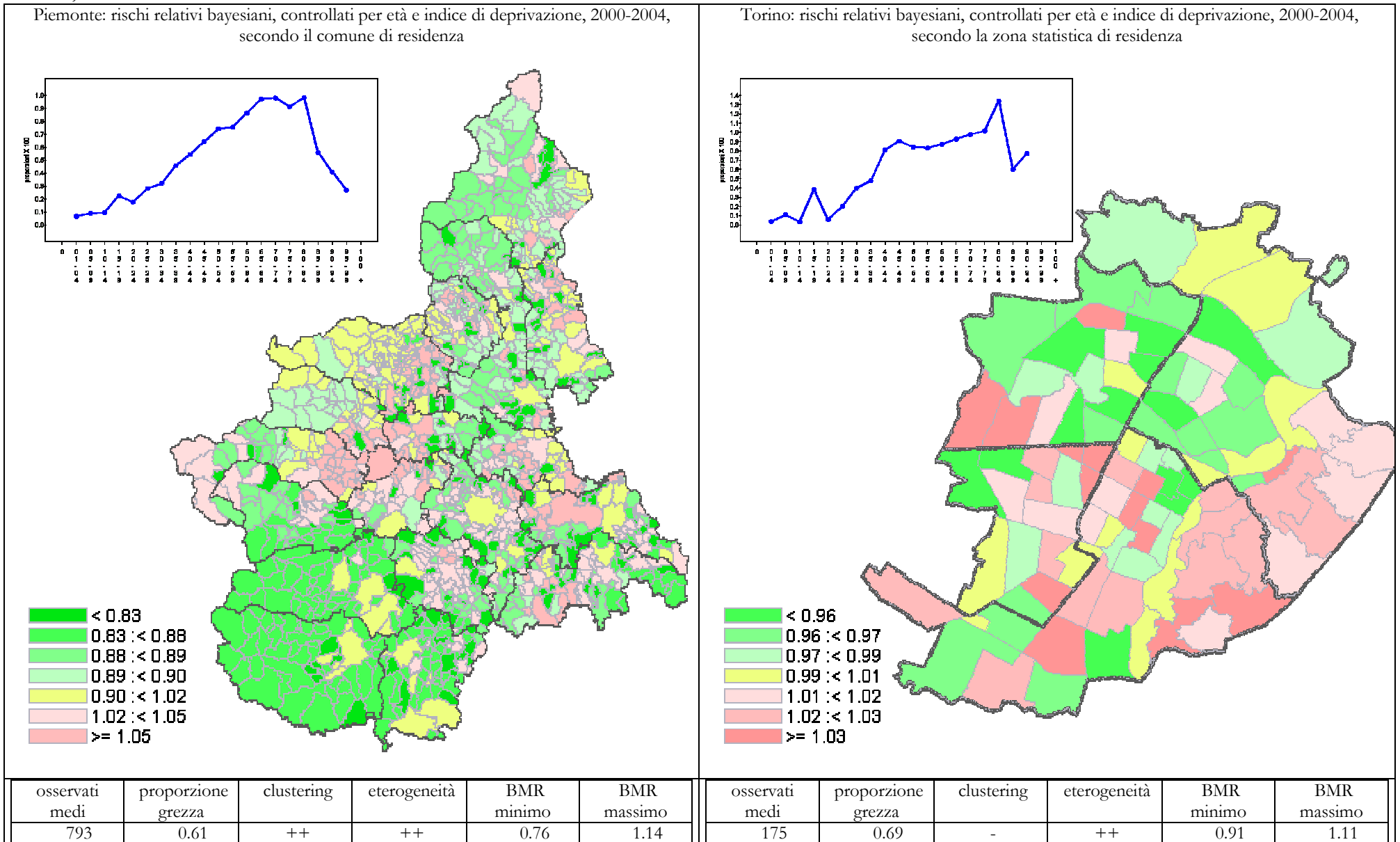
dimissioni con diagnosi di TUMORE VESCICA (188) (primo ricovero ordinario e dh)
uomini, tutte le età



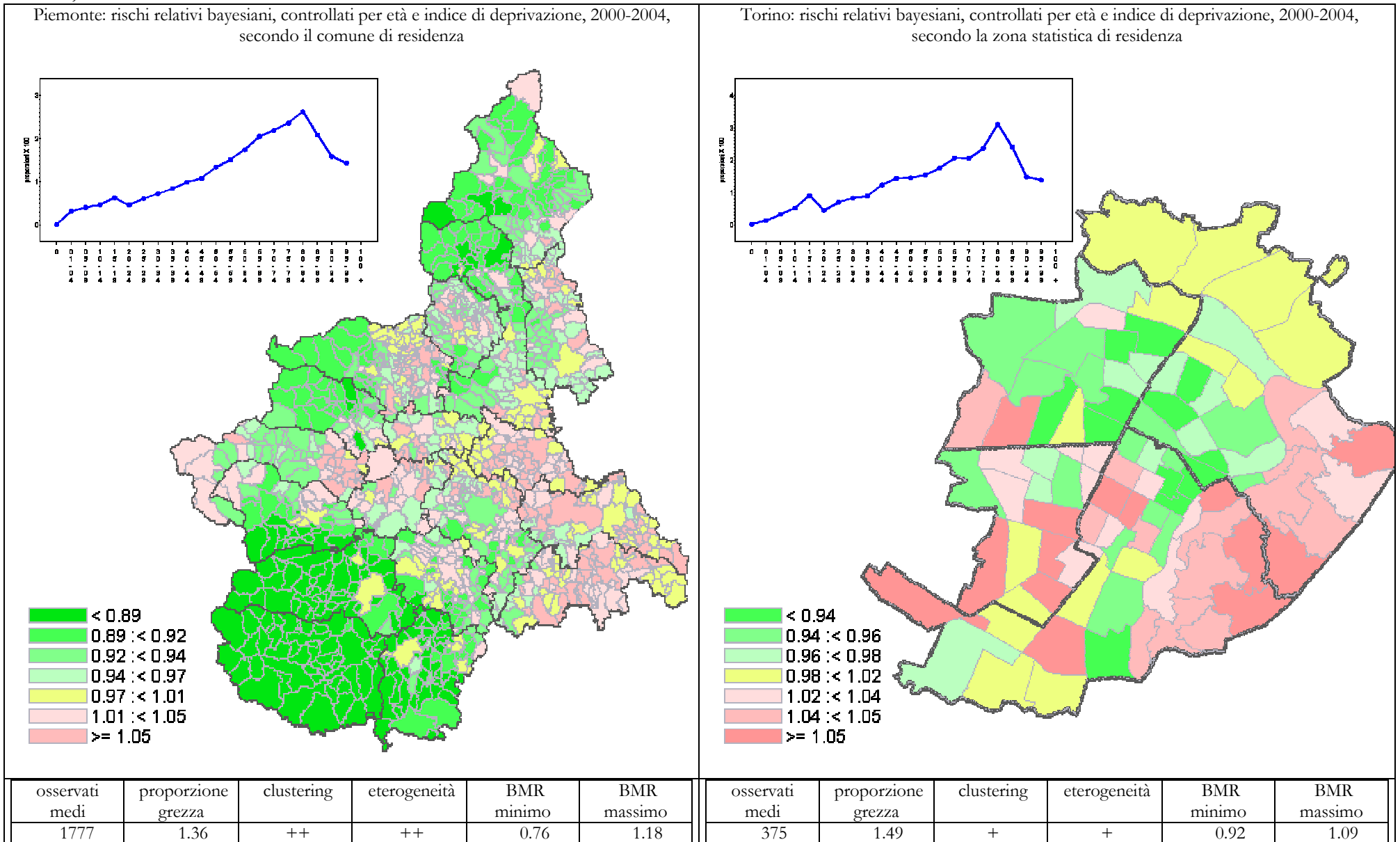
dimissioni con diagnosi di TUMORE SISTEMA NERVOSO CENTRALE (191-192,225) (primo ricovero ordinario e dh)
uomini, tutte le età



dimissioni con diagnosi di LINFOMI NON HODGKIN (200,202) (primo ricovero ordinario e dh)
uomini, tutte le età

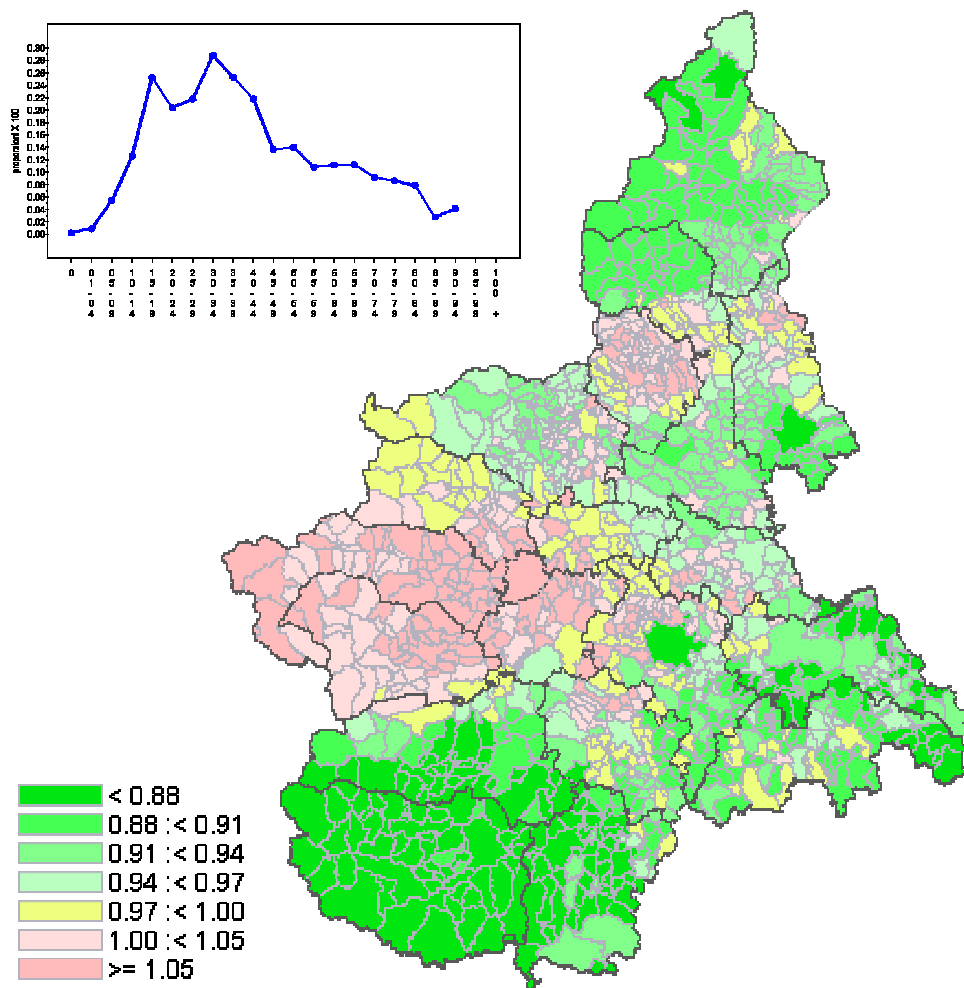


dimissioni con diagnosi di LINFO-EMATOPOIETICO TOTALE (200-208) (primo ricovero ordinario e dh)
uomini, tutte le età



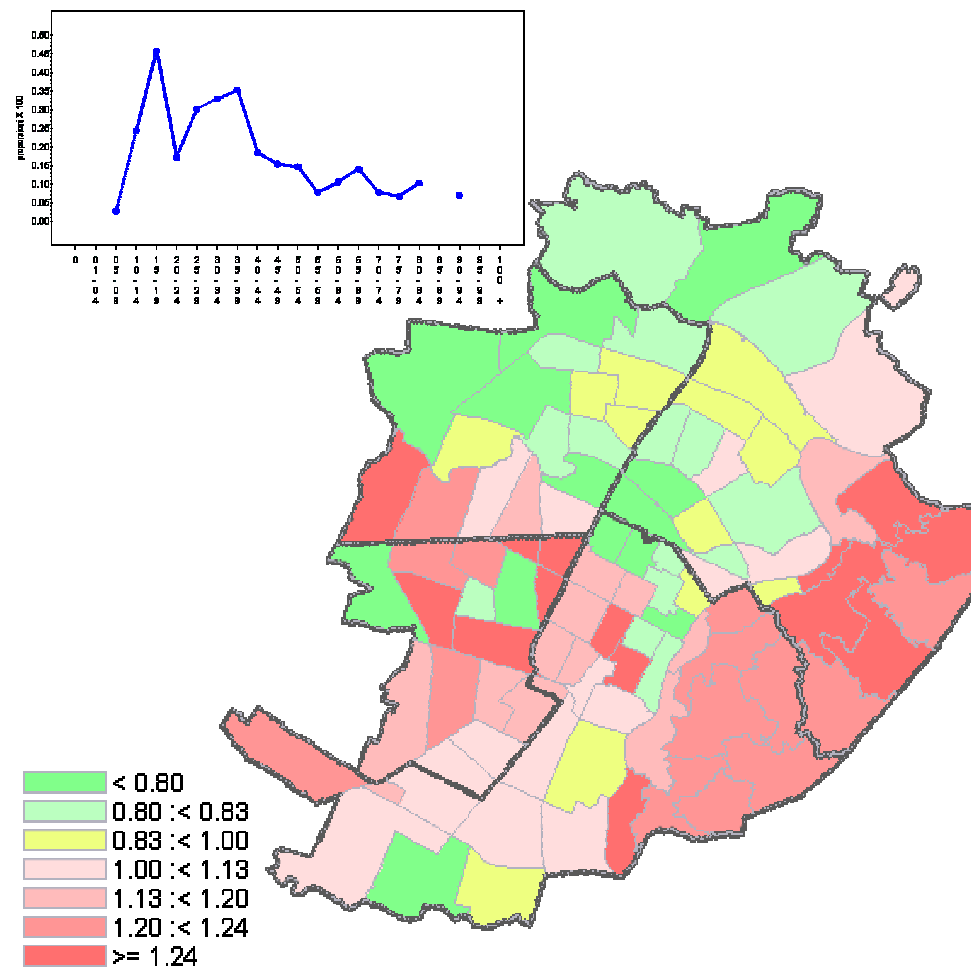
dimissioni con diagnosi di MORBO DI HODGKIN (201) (primo ricovero ordinario e dh)
uomini, tutte le età

Piemonte: rischi relativi bayesiani, controllati per età e indice di deprivazione, 2000-2004, secondo il comune di residenza



osservati medi	proporzione grezza	clustering	eterogeneità	BMR minimo	BMR massimo
163	0.12	++	++	0.81	1.24

Torino: rischi relativi bayesiani, controllati per età e indice di deprivazione, 2000-2004, secondo la zona statistica di residenza



osservati medi	proporzione grezza	clustering	eterogeneità	BMR minimo	BMR massimo
34	0.14	-	-	0.77	1.39