

LA PERFORMANCE AMBIENTALE



PERFORMANCE AMBIENTALE 2020

Quanto abbiamo impattato?

48

(111 nel 2019)

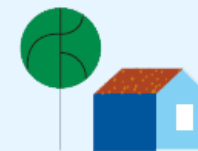
n° abbonamenti
cofinanziati



97,6

(103 nel 2019)

kWh/m²
riscaldamento



97%

(73% nel 2019)

appalti verdi/totale
appalti (per le categorie
per cui esistono i CAM)



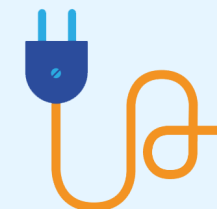
12

t di rifiuti
pericolosi prodotti

102

(109 nel 2019)

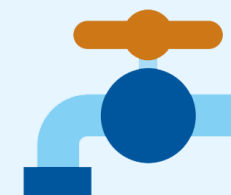
kWh/m²
energia elettrica



14

(16 nel 2019)

m³/dipendente
consumati



8,5 anni

(12 anni nel 2019)

età media parco auto



nel 2019 la data media di immatricolazione era il
2007 e nel 2020 è 2012



1.596

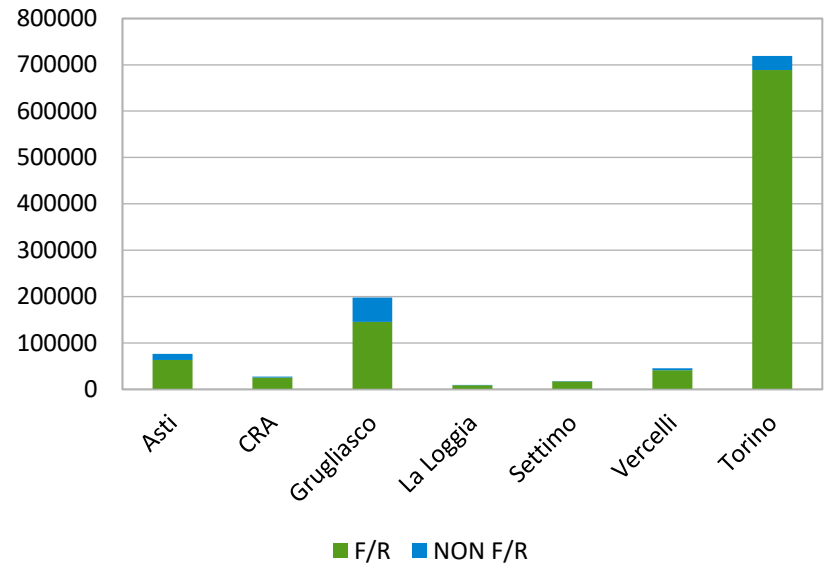
(1.926 nel 2019)

fogli di carta/dipendente

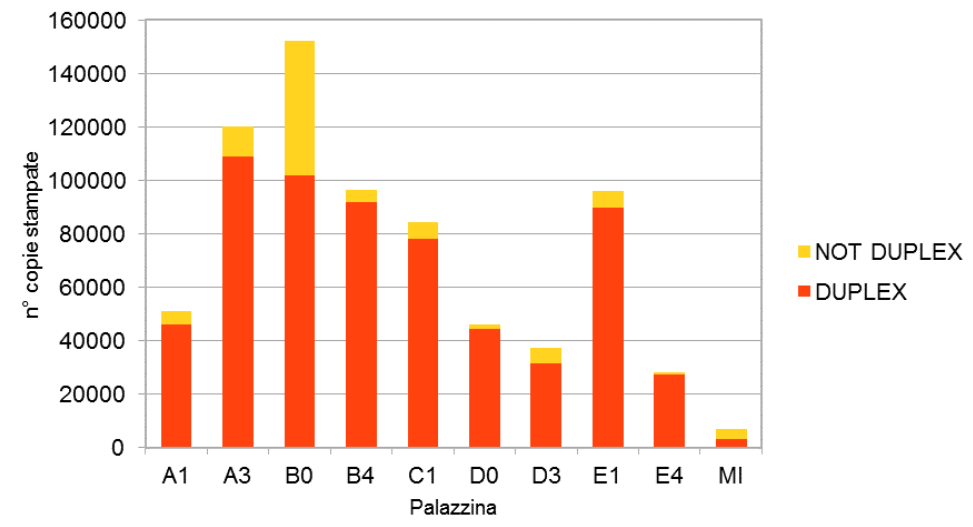
PERFORMANCE AMBIENTALE 2020

DEMATERIALIZAZIONE

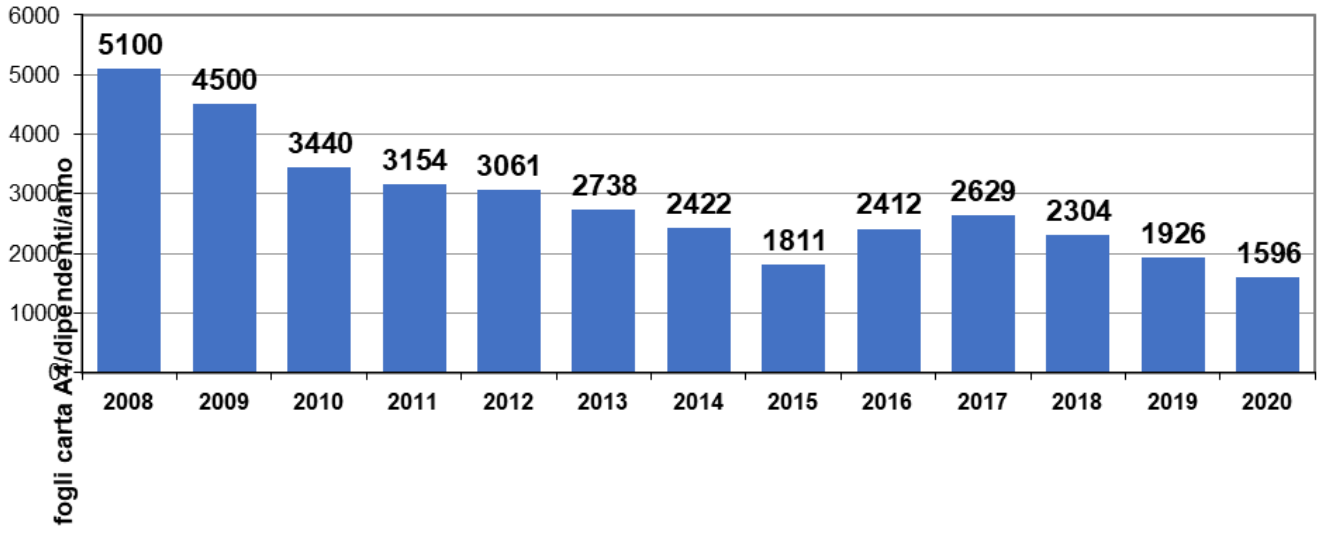
Copie stampate nel 2020 - F/R e non F/R



Copie stampate nel 2020
F/R e non F/R

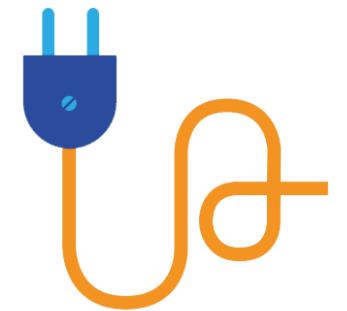
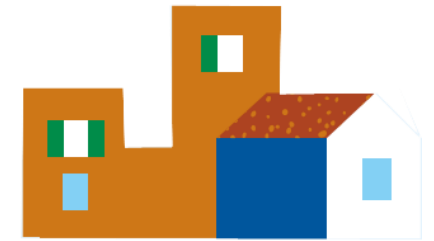
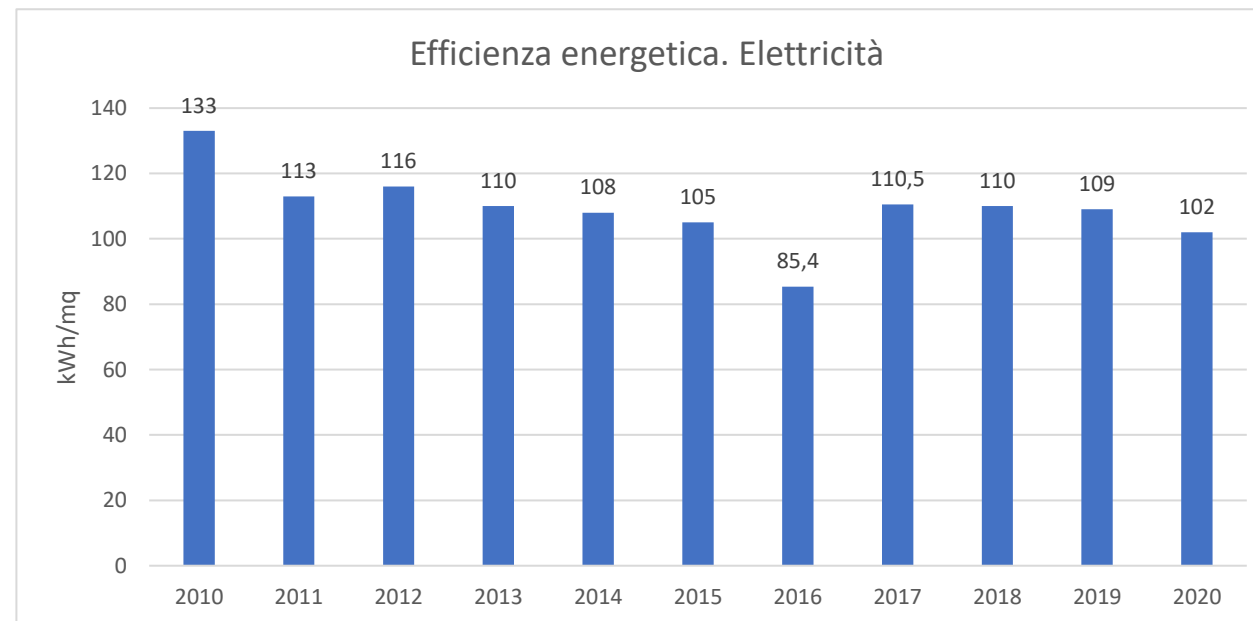
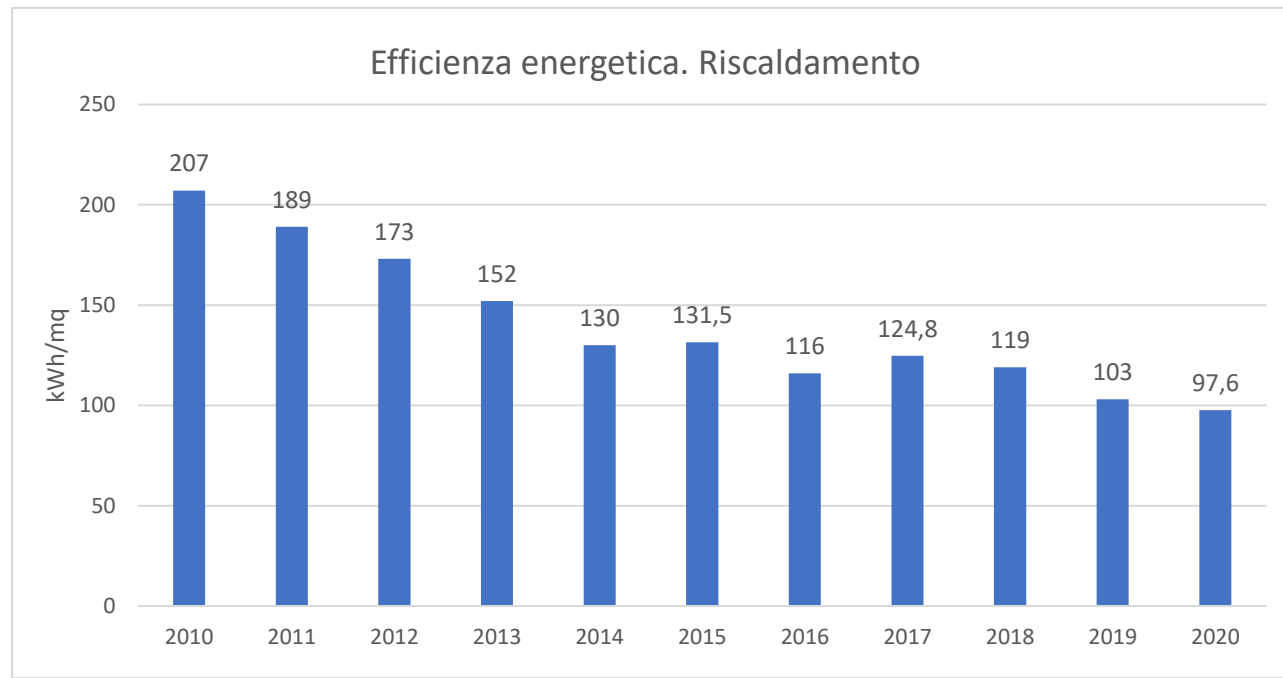


Con software gestione campioni Prolab:
stima fogli non stampati
anno 2020 = 301.000
per rapporti di prova
dematerializzati



PERFORMANCE AMBIENTALE 2020

EFFICIENZA ENERGETICA



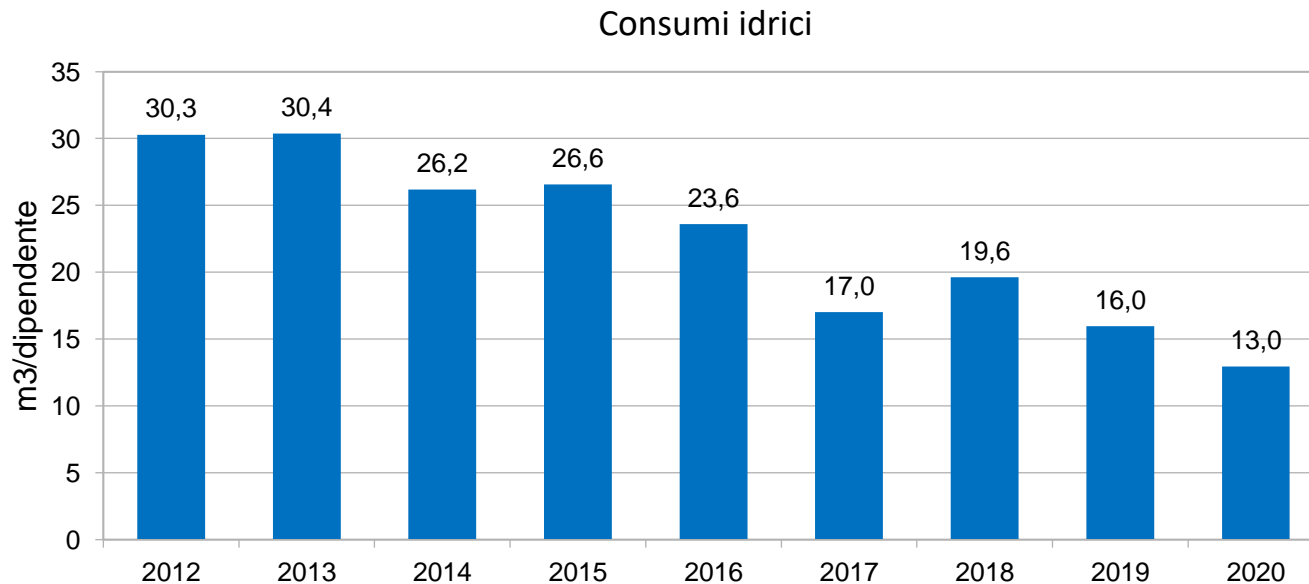
Per monitorare i consumi idrici dell'Agencia (oltre 12.200 m³ anno) è stato scelto l'indicatore consumo di m³ annui per dipendente.

Nel 2020 il valore è stato 14 m³/dipendente (-19% rispetto al 2019).

Viene fatta una rivelazione per ogni sede che permette anche di tenere sotto controllo eventuali sprechi o perdite non facilmente riscontrabili.



12.200
m³/anno



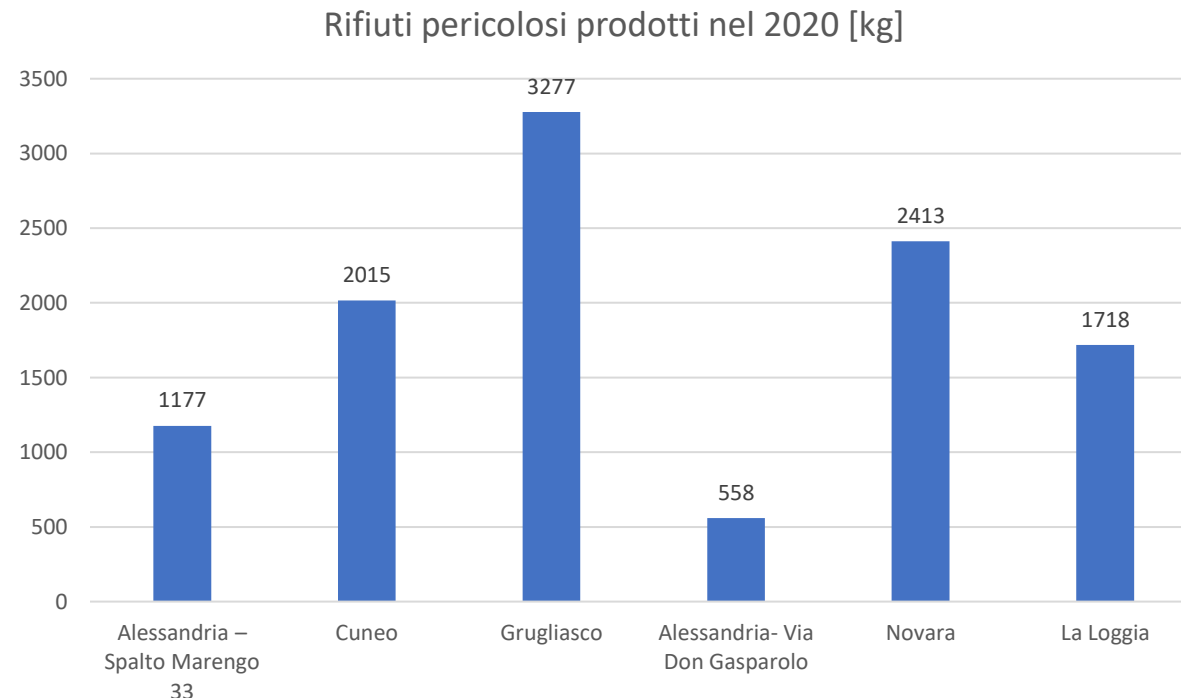
PERFORMANCE AMBIENTALE 2020

RIFIUTI PERICOLOSI



I laboratori Arpa perseguono l'obiettivo di utilizzare materiali e reagenti meno tossici possibili, e comunque in quantità ridotte, in primo luogo per la sicurezza degli operatori e di conseguenza questo si riflette nella produzione di rifiuti pericolosi.

Inoltre, l'evoluzione dei metodi e delle tecniche analitiche permette e permetterà sempre di più di minimizzare i consumi.



**~11.000
kg/anno
2020**

PERFORMANCE AMBIENTALE

198

mezzi del parco auto aziendale

8,5 anni

(12 anni nel 2019)

età media parco auto

nel 2019 la data media di immatricolazione era il 2007 e nel 2020 è 2012

1

auto elettrica acquisita a noleggio nel 2021

198



MOBILITÀ

L'indagine sugli **spostamenti casa - lavoro per una mobilità (più) sostenibile** è stata condotta online tra maggio e giugno 2021 e ha raccolto 267 risposte.

Il piano è stato approvato con decreto del direttore generale n. 113 del 31.8.2021.

198



PERFORMANCE AMBIENTALE

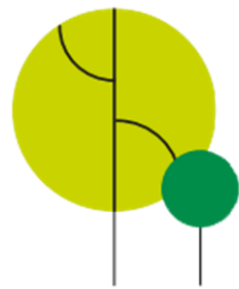
MOBILITÀ

A partire dal 2020 e ancora di più nel 2021 Arpa ha acquisito sistemi che consentono di svolgere a distanza riunioni, corsi di formazione ed eventi in diretta o preregistrati coinvolgendo il pubblico con domande e sondaggi interattivi.

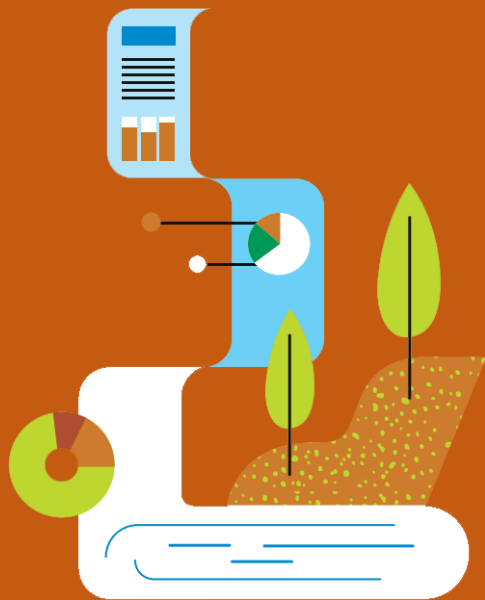


PERFORMANCE AMBIENTALE

OBIETTIVI DI MIGLIORAMENTO



- Raccolta dati strutturata e automatizzata
- Consolidamento dei ruoli del mobility ed energy manager
- Analisi energetica completa e dettagliata e proposte puntuali di interventi di efficienza ambientale sede per sede
- Consolidamento del rinnovo del parco auto



Questionario sul bilancio sociale di Arpa Piemonte

Per un bilancio sociale davvero condiviso abbiamo bisogno dell'opinione di quante più persone possibili per rispondere al meglio alle aspettative della collettività e costruire insieme un presente sostenibile.

* Obbligatoria

1. A quale gruppo appartiene? *

- Cittadino
- Azienda/libero professionista
- Fornitore
- Ente di ricerca/Università
- Scuola
- Personale Arpa Piemonte
- Snpa
- Istituzione/Ente pubblico
- Altro

<https://forms.office.com/r/Ae1vPnECRA>

Responsabile del progetto: Roberto Giovanetti

Coordinamento e redazione: Elisa Bianchi e Marcella Luparia

Raccolta dati e informazioni

- Identità agenziale: Maria Infantino
- Performance ambientale: Marco Glisoni e Luana Scaccianoce
- Performance economica: Antonio Falbo e Mauro Porta
- Performance sociale: Daniela Alfiero e Loredana Lattuca

Progetto grafico e illustrazioni: Elisa Bianchi, Loredana Lattuca e Marcella Luparia

Dicembre 2021

Arpa Piemonte

Via Pio VII, 9 - 10135 Torino

Tel. 01119680111

comunicazione@arpa.piemonte.it

www.arpa.piemonte.it

BILANCIO SOCIALE



www.arpa.piemonte.it/pubblicazioni-2/bilancio-sociale

comunicazione@arpa.piemonte.it