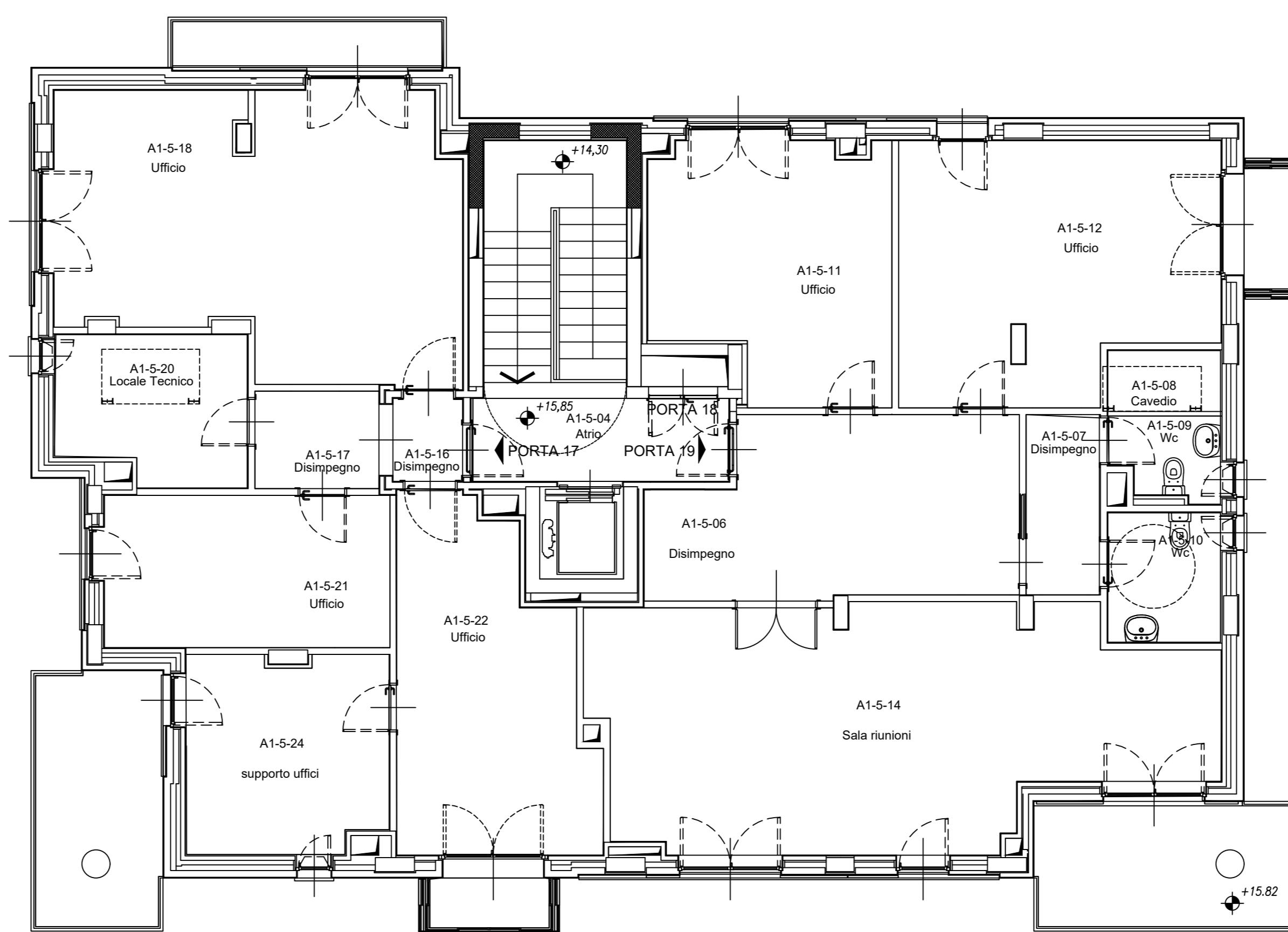
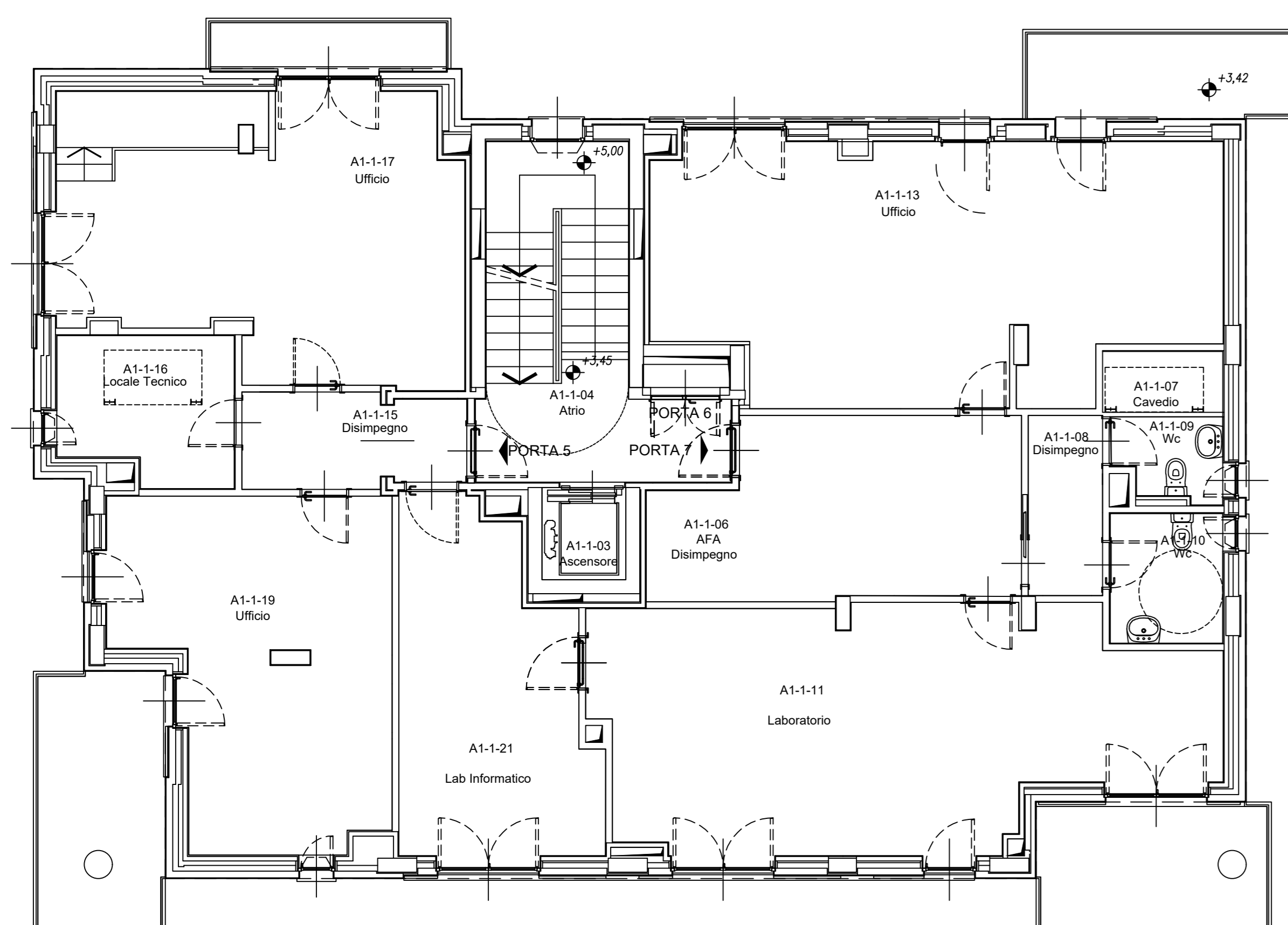


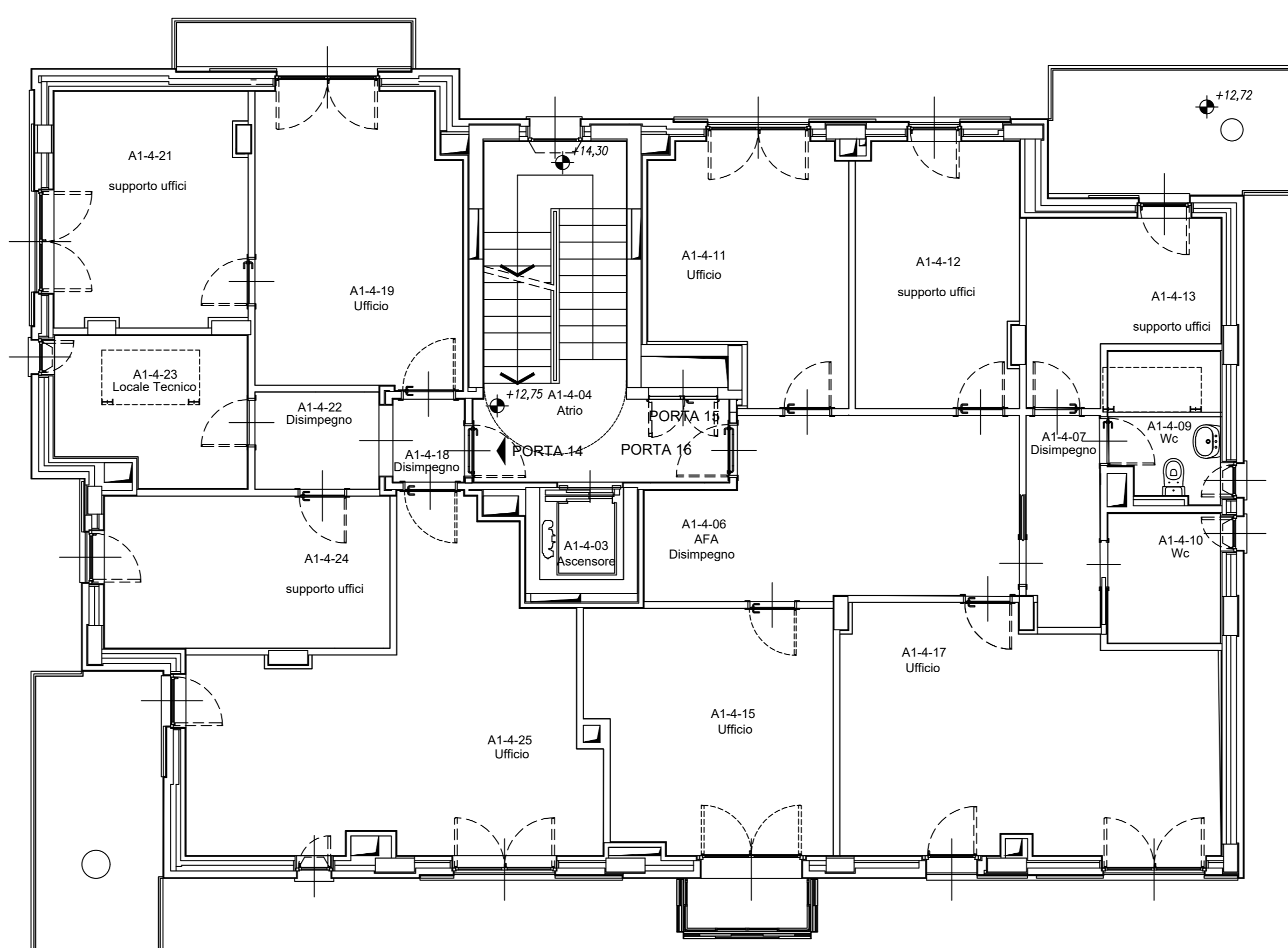
PIANTA PIANO SECONDO - PALAZZINA A1



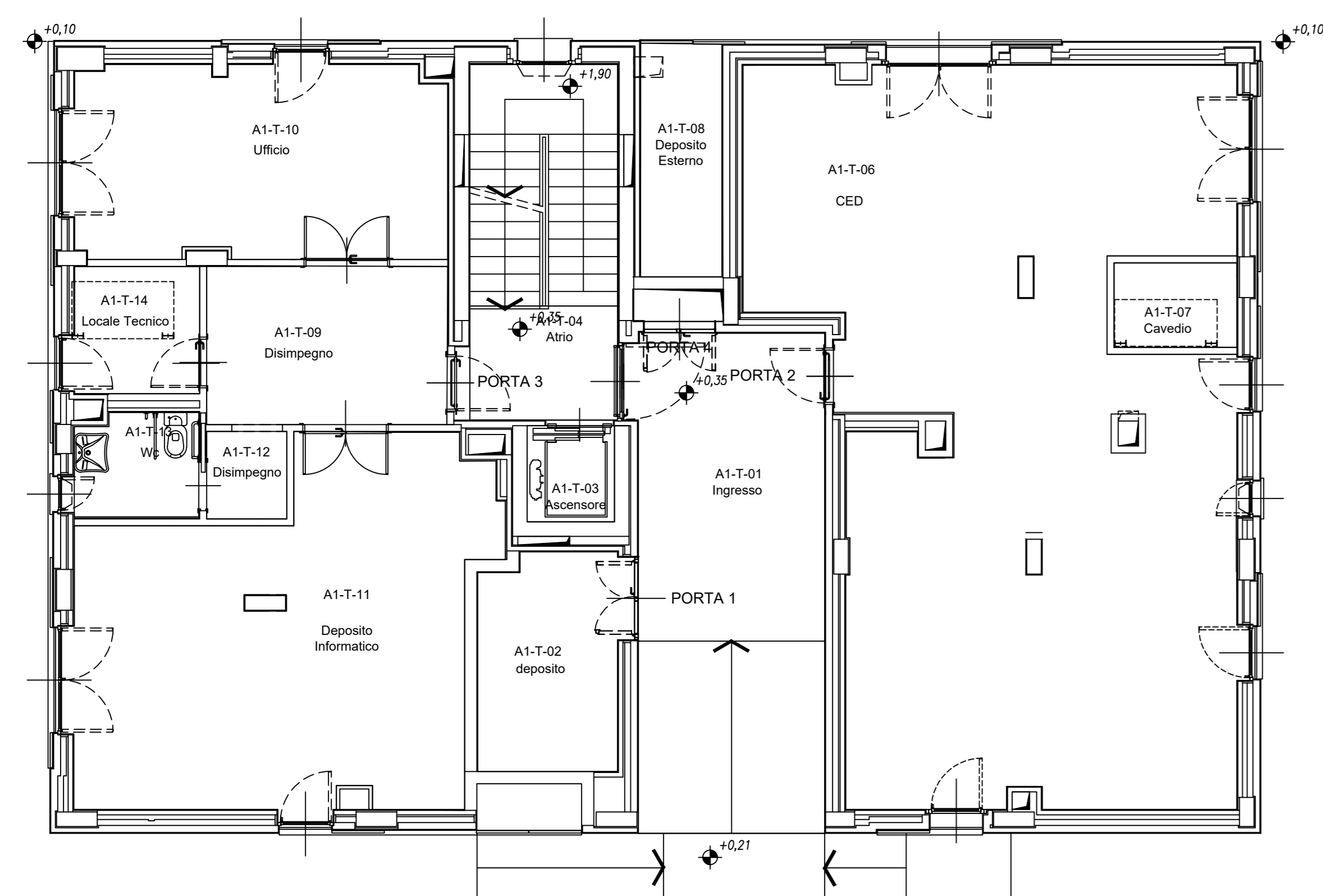
PIANTA PIANO QUINTO - PALAZZINA A1



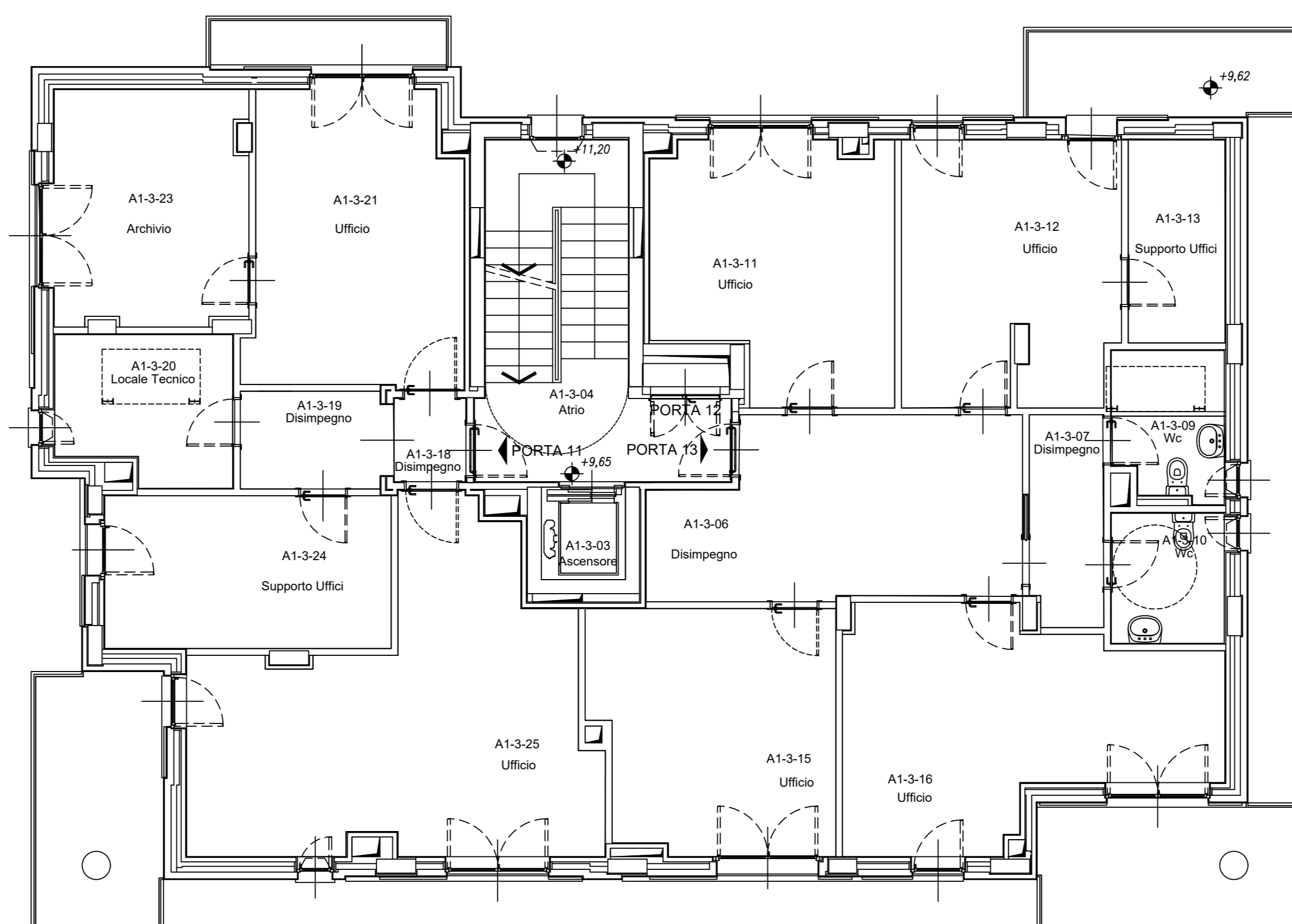
PIANTA PIANO PRIMO - PALAZZINA A1



PIANTA PIANO QUARTO - PALAZZINA A1



PIANTA PIANO TERRA - PALAZZINA A1



PIANTA PIANO TERZO - PALAZZINA A1

H:\Bocchi\loghi\Arpa.bmp		ARPA PIEMONTE Via Pio VII 9 - 10135 TORINO					
<i>VILLAGGIO OLIMPICO AREA EX MERCATI GENERALI DI TORINO</i> MANUTENZIONE STRAORDINARIA <i>UFFICI ARPA PIEMONTE (Agenzia Regionale per la Protezione dell'Ambiente)</i> PROGETTO ESECUTIVO							
OGGETTO DELL'ELABORATO							
PALAZZINA A1 MANUTENZIONE STRAORDINARIA PORTE REI e METALLICHE							
SCALA 1:100							
CODICE GENERALE ELABORATO							
CODICE OPERA	LOTTO	SETTORE	LIVELLO PROGETTO	AREA PROGETTAZIONE	N° ELABORATO	VERSIONE	NUMERO PROGRESSIVO
--	4 A	A1	E	E	--	0	01
IDENTIFICAZIONE FILE:							
versione	data	oggetto					
0	19/11/2020						
DATI PROGETTISTI: PROGETTAZIONE: ing. Fabio Pittarello - ARPA Piemonte geom. Giampaolo Oreglia - ARPA Piemonte							
TIMBRI - FIRME							