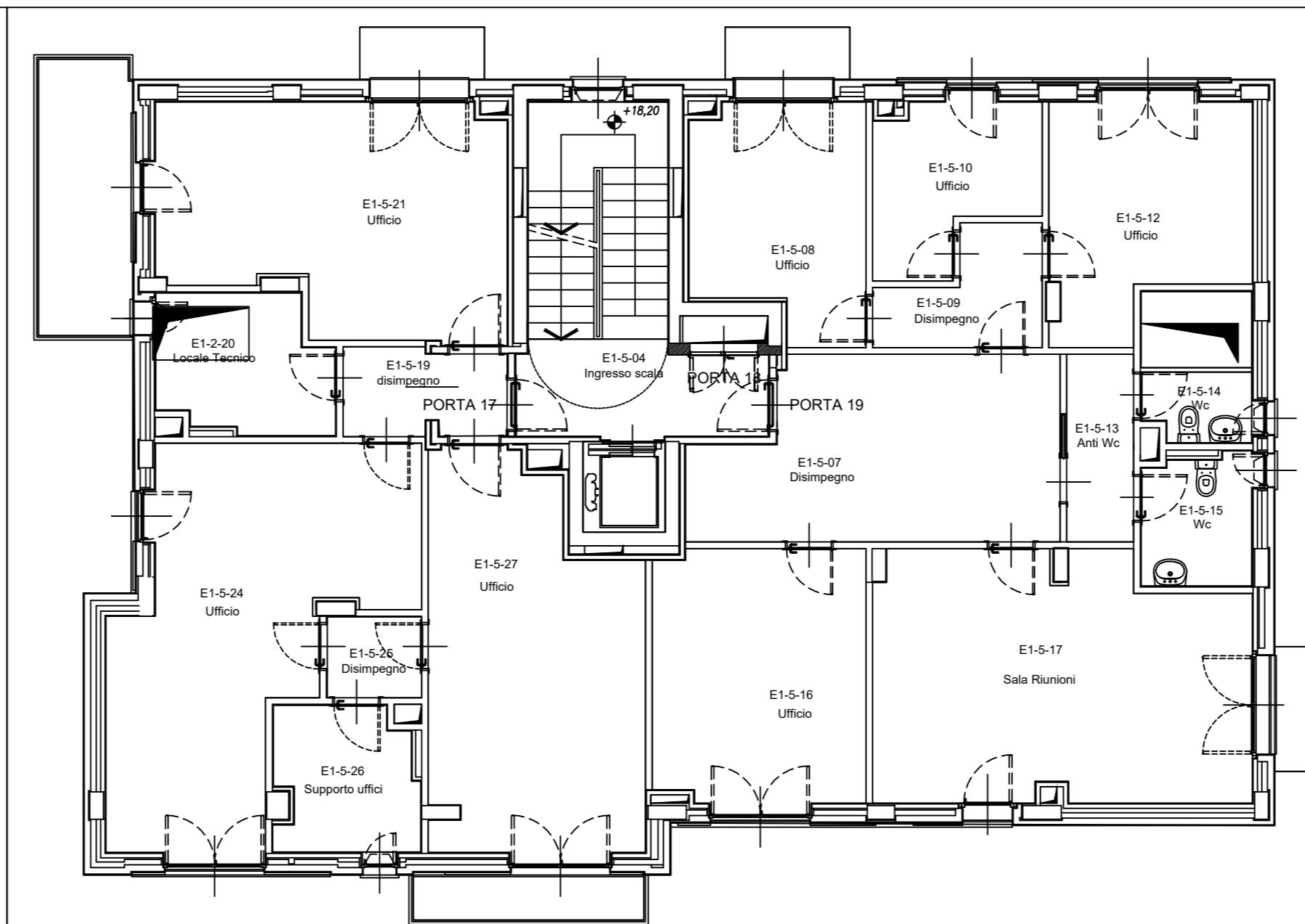
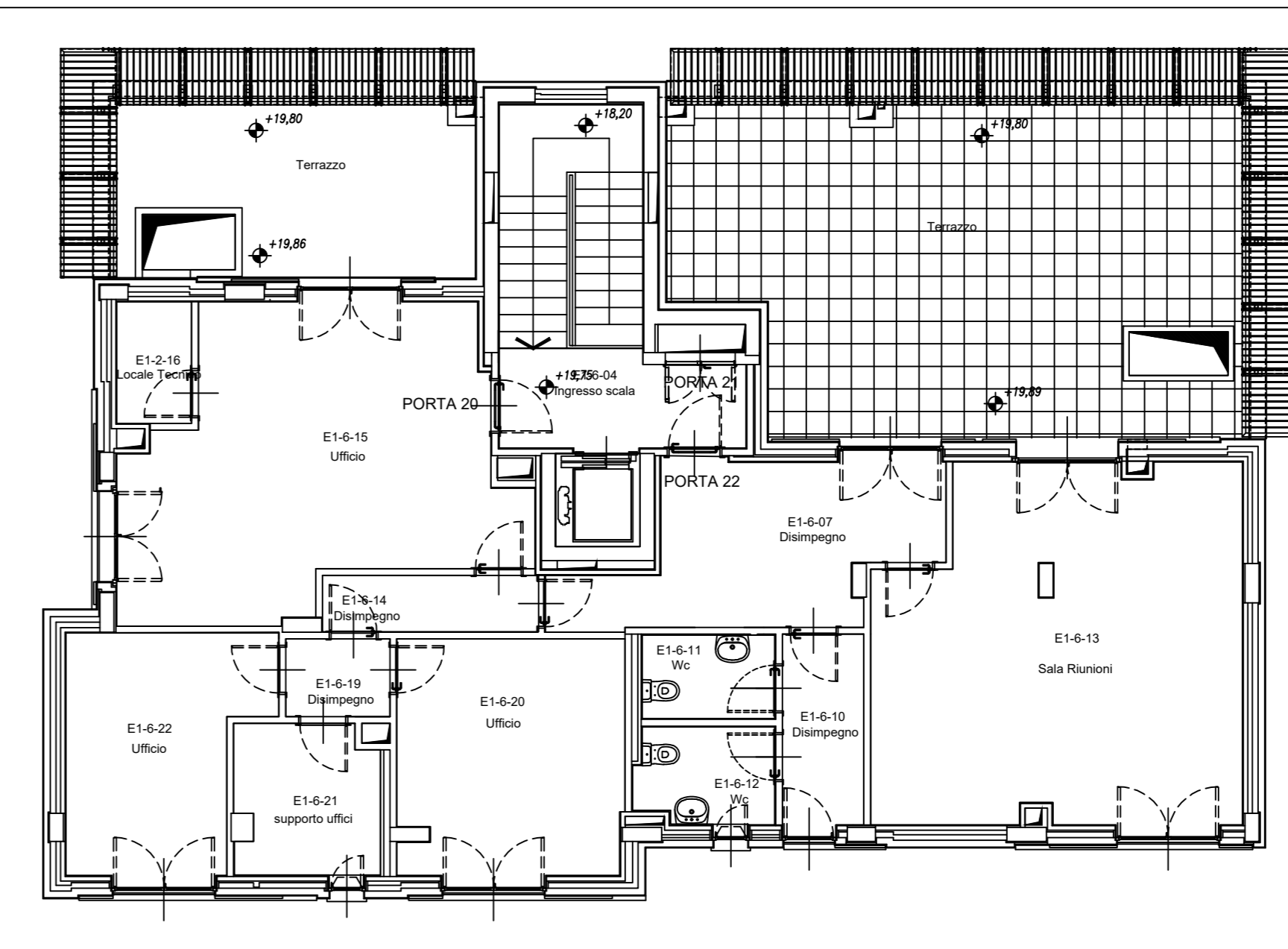


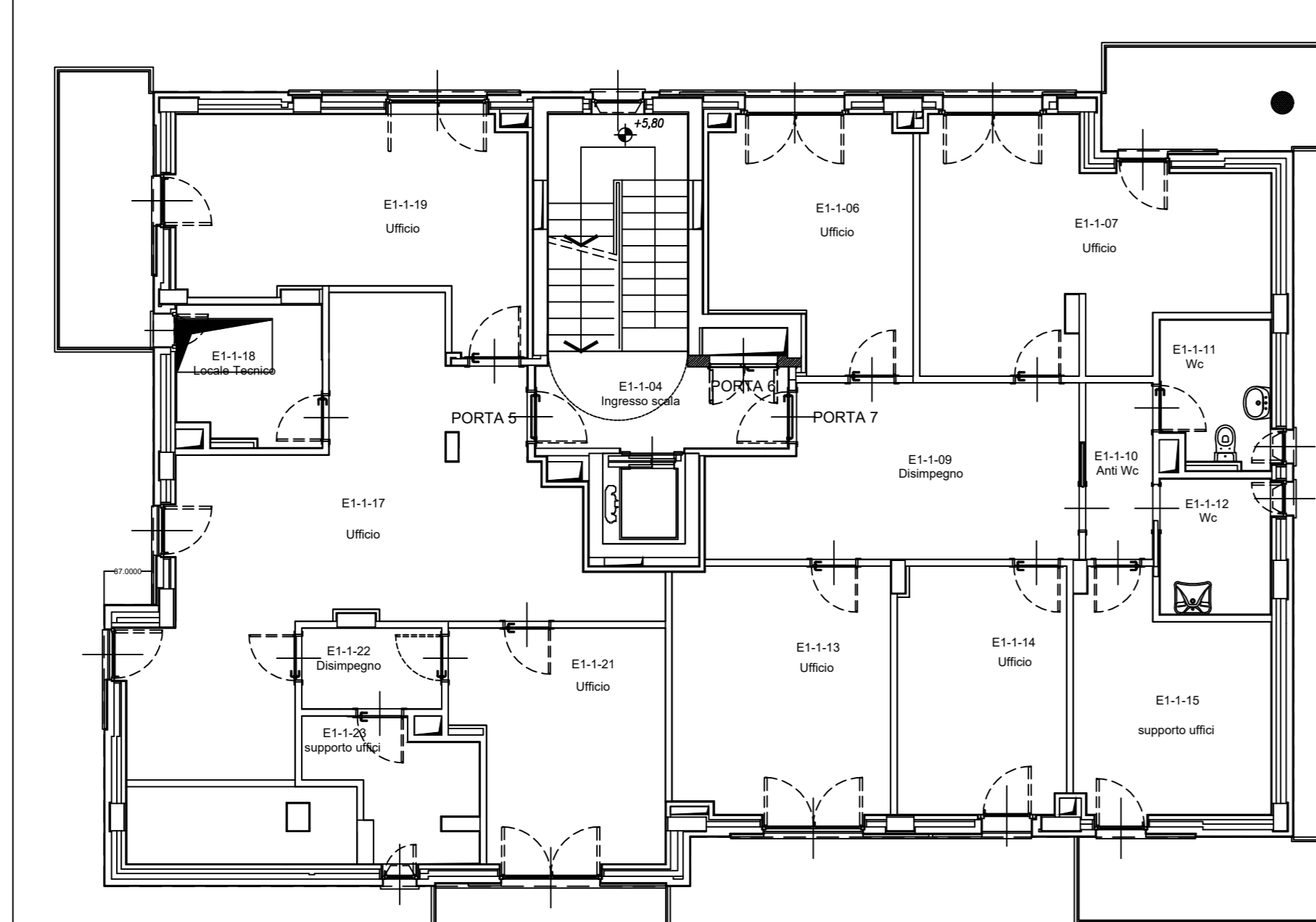
PIANTA PIANO 2° - EDIFICIO E1



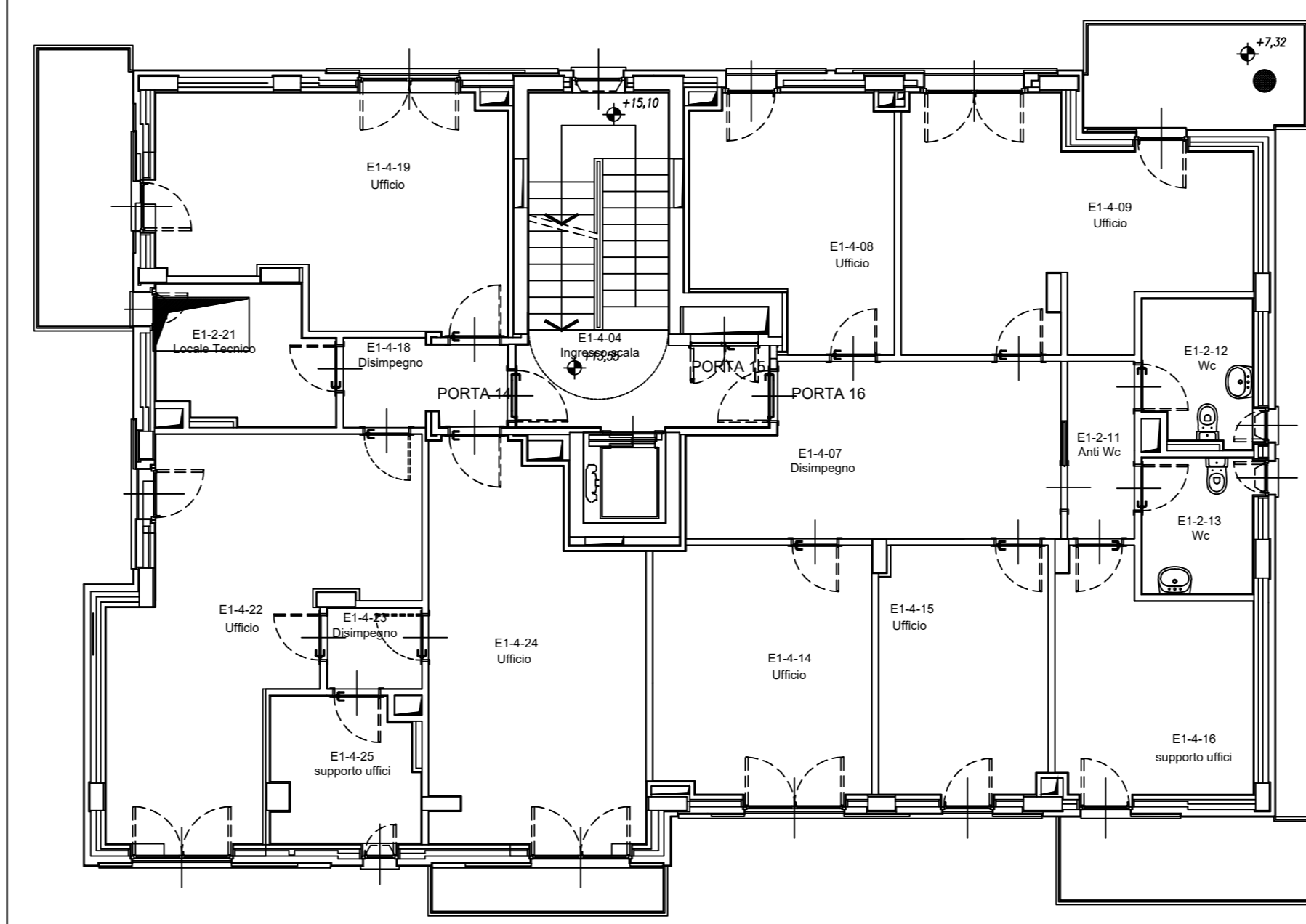
PIANTA PIANO 5° - EDIFICIO E1



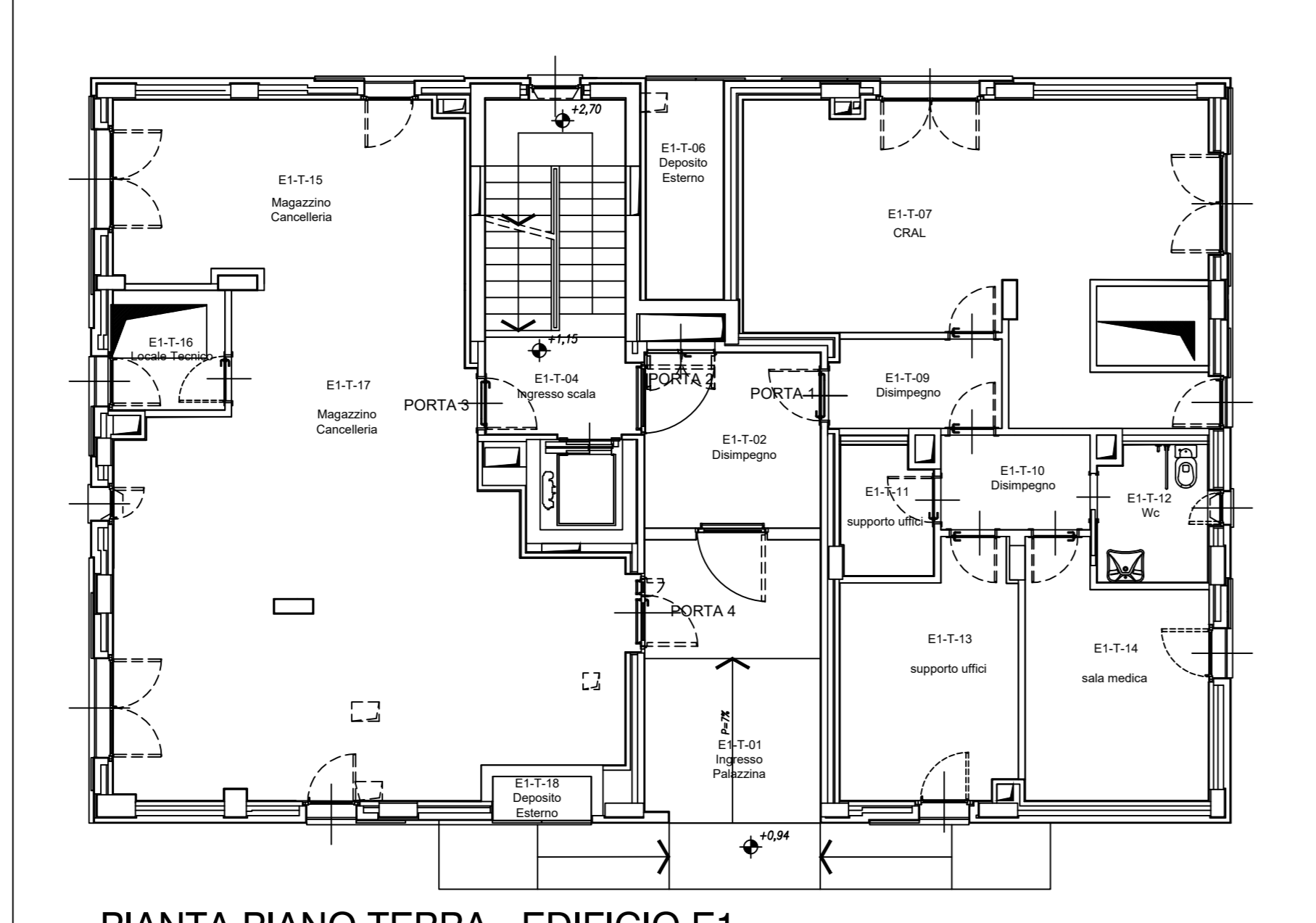
PIANTA PIANO 6° - EDIFICIO E1



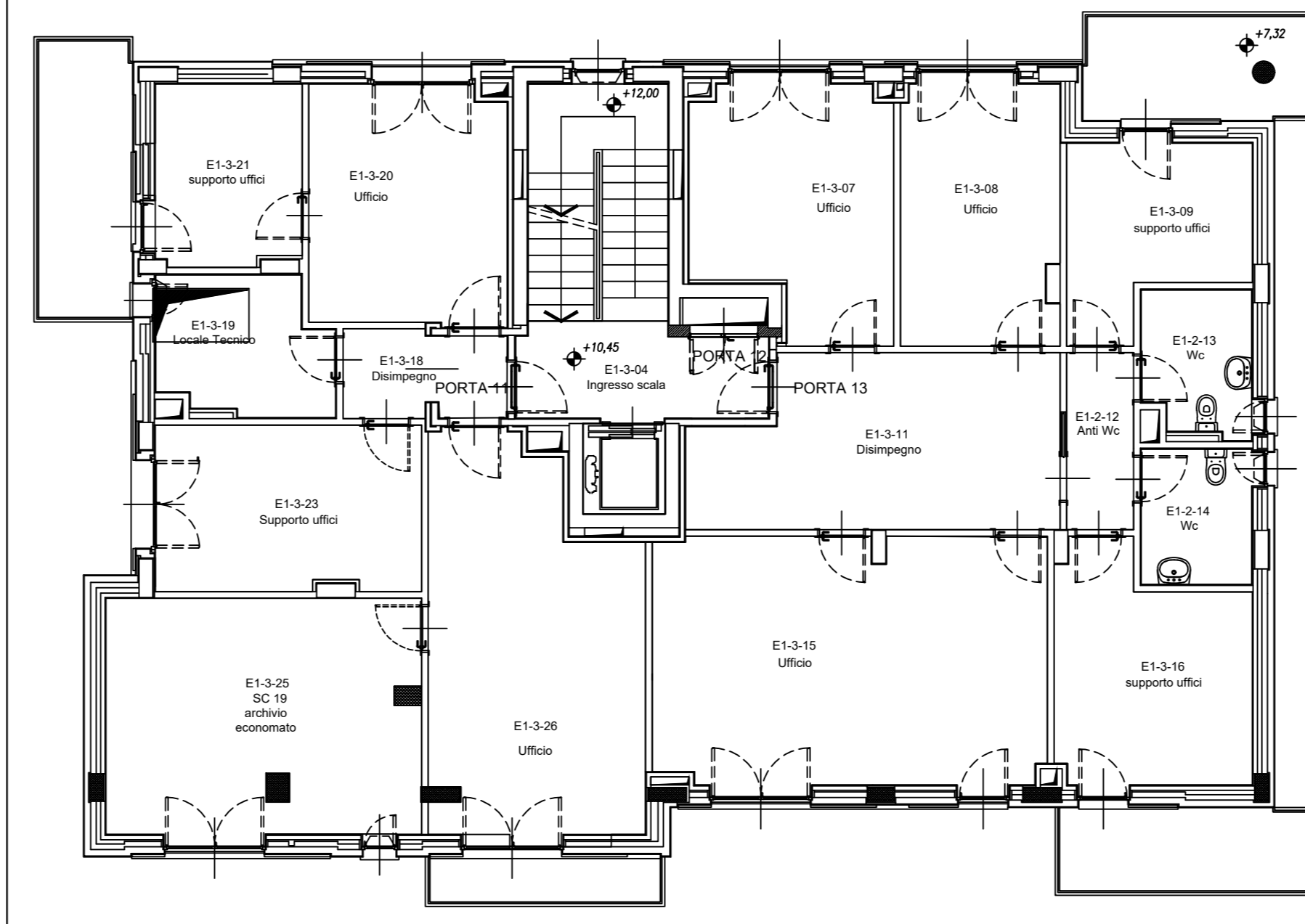
PIANTA PIANO 1° - EDIFICIO E1



PIANTA PIANO 4° - EDIFICIO E1



PIANTA PIANO TERRA - EDIFICIO E1



PIANTA PIANO 3° - EDIFICIO E1

H:\Bocconi\log\logpa.bmp

**ARPA PIEMONTE**  
Via Pio VII 9 - 10135 TORINO

VILLAGGIO OLIMPICO AREA EX MERCATI GENERALI DI TORINO  
MANUTENZIONE STRAORDINARIA  
UFFICI ARPA PIEMONTE (Agenzia Regionale per la Protezione dell'Ambiente)  
PROGETTO ESECUTIVO

OGGETTO DELL'ELABORATO:  
PALAZZINA E1  
MANUTENZIONE STRAORDINARIA PORTE REI e METALLICHE

SCALA 1:100

CODICE GENERALE DELL'ELABORATO							
CODICE OPERA	LOTTO	SETTORE	LIVELLO/PROGETTO	AREA PROGETTAZIONE	N° ELABORATO	VERSIONE	NUMERO PROBABILITARIO
--	4 A	E1	E	E	--	0	09

IDENTIFICAZIONE DEL PROGETTO:

PROGETTAZIONE:  
ing. Fabio Pittarelli - ARPA Piemonte  
geom. Giampaolo Oreglia - ARPA Piemonte

TITOLI - FINE