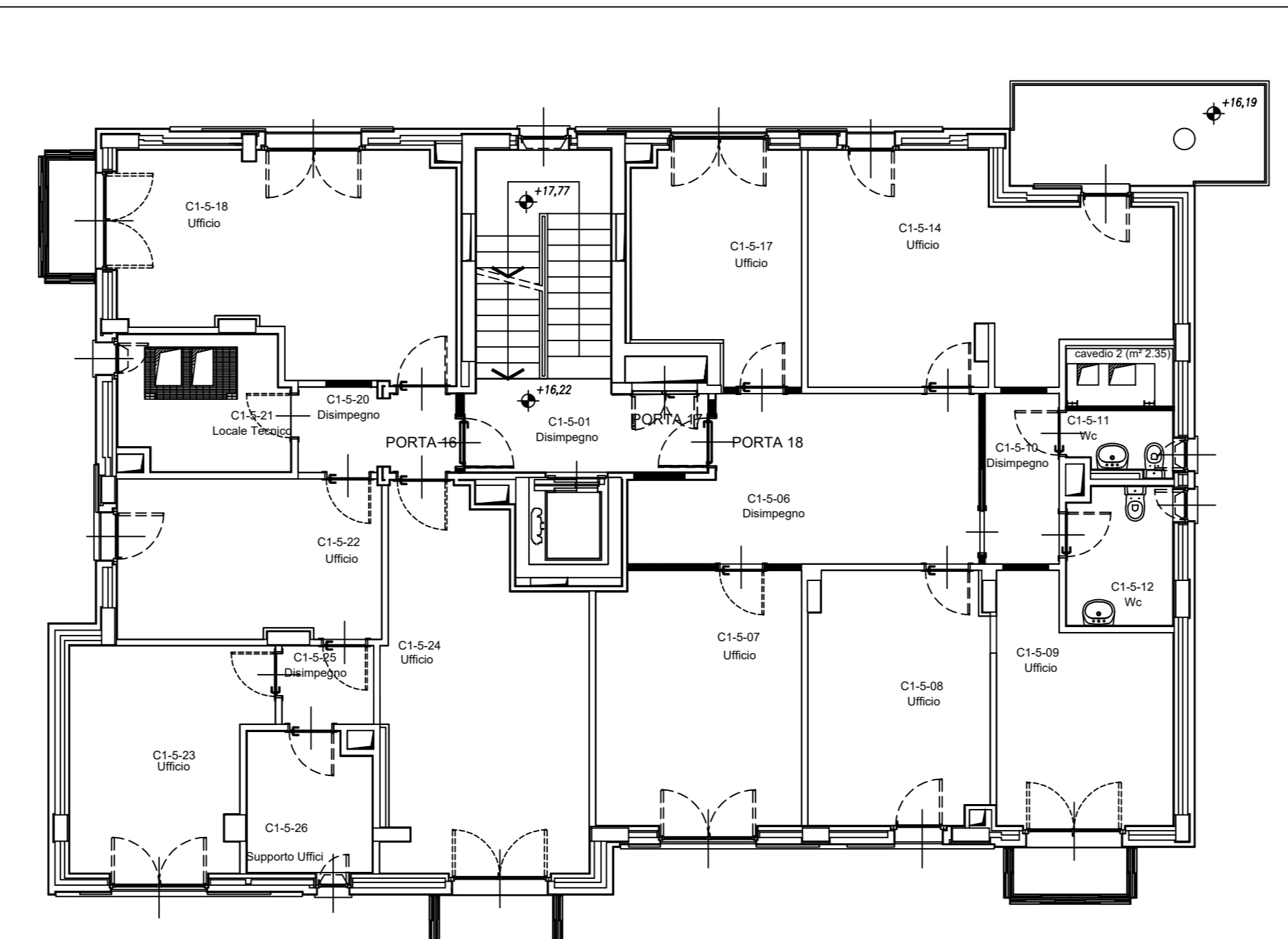
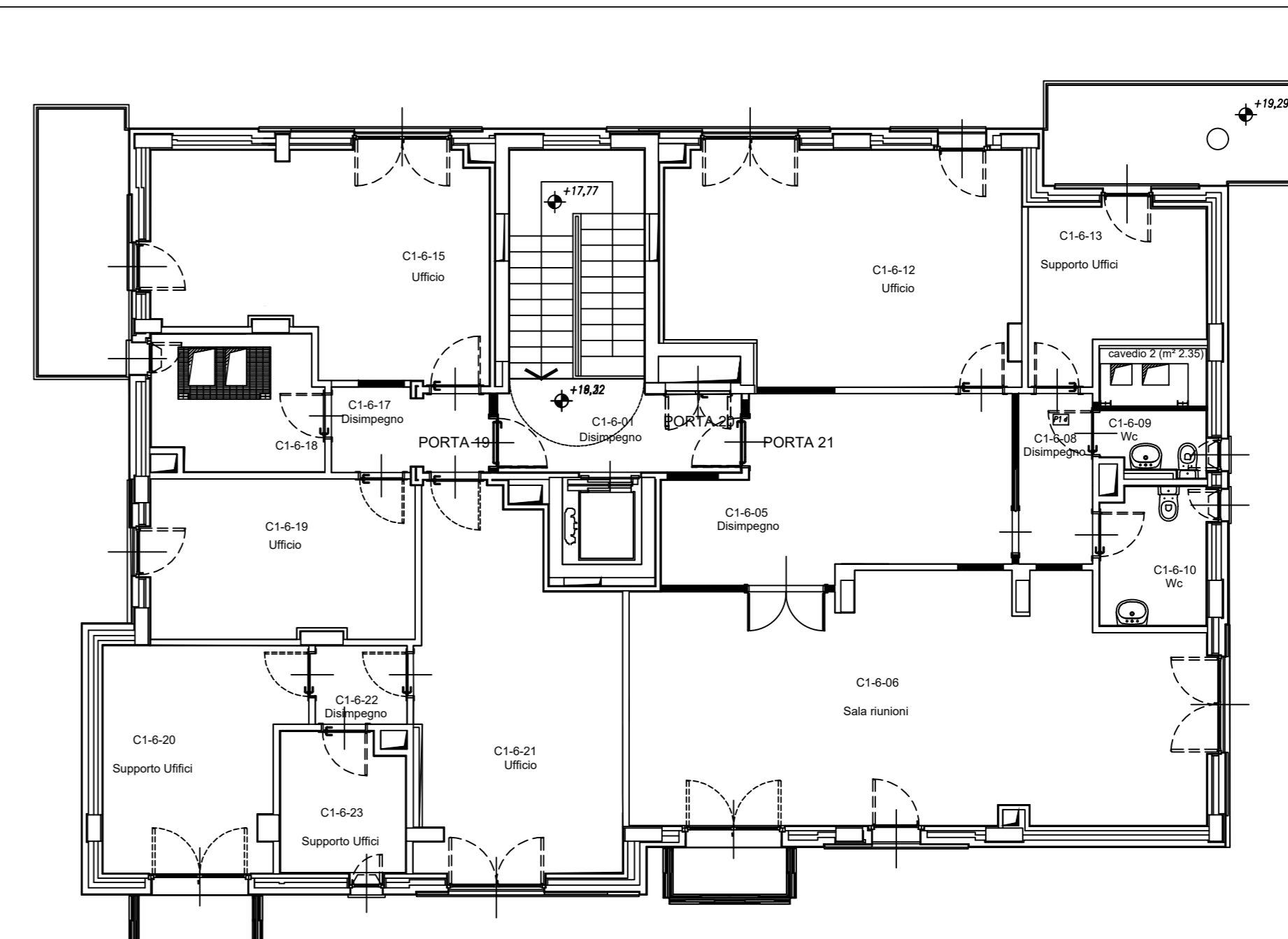


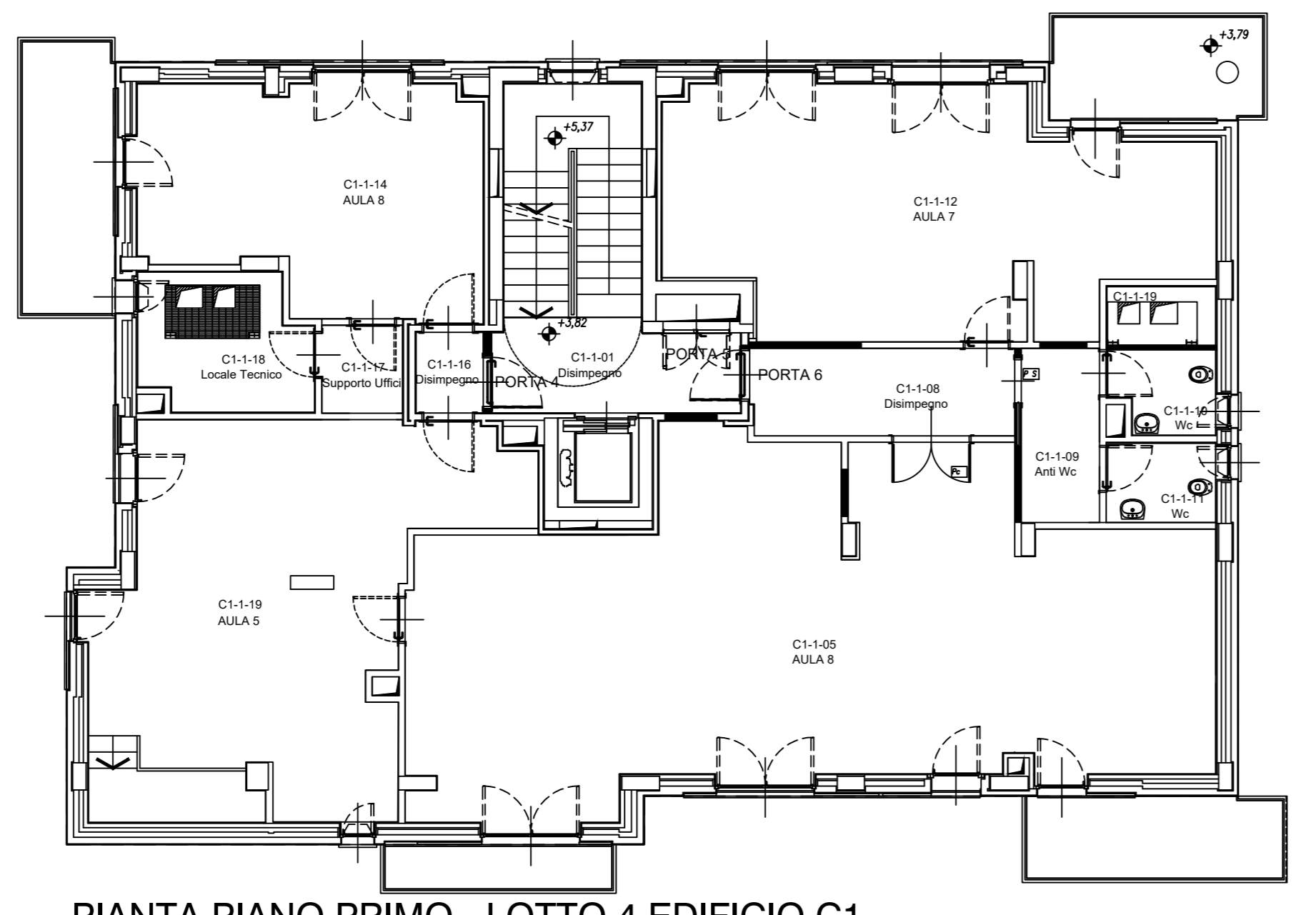
PIANTA PIANO SECONDO - LOTTO 4 - EDIFICIO C1



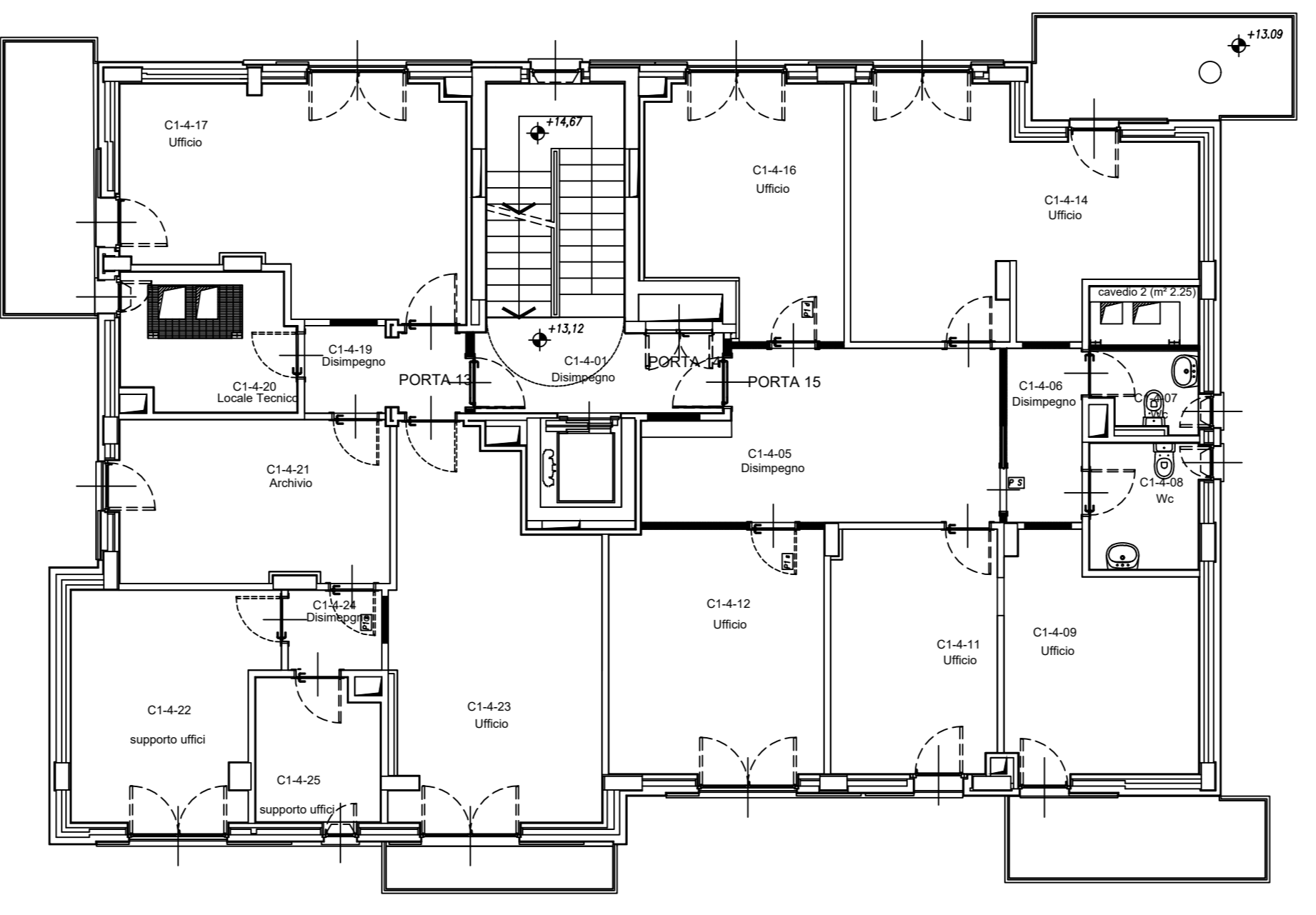
PIANTA PIANO QUINTO - LOTTO 4 - EDIFICIO C1



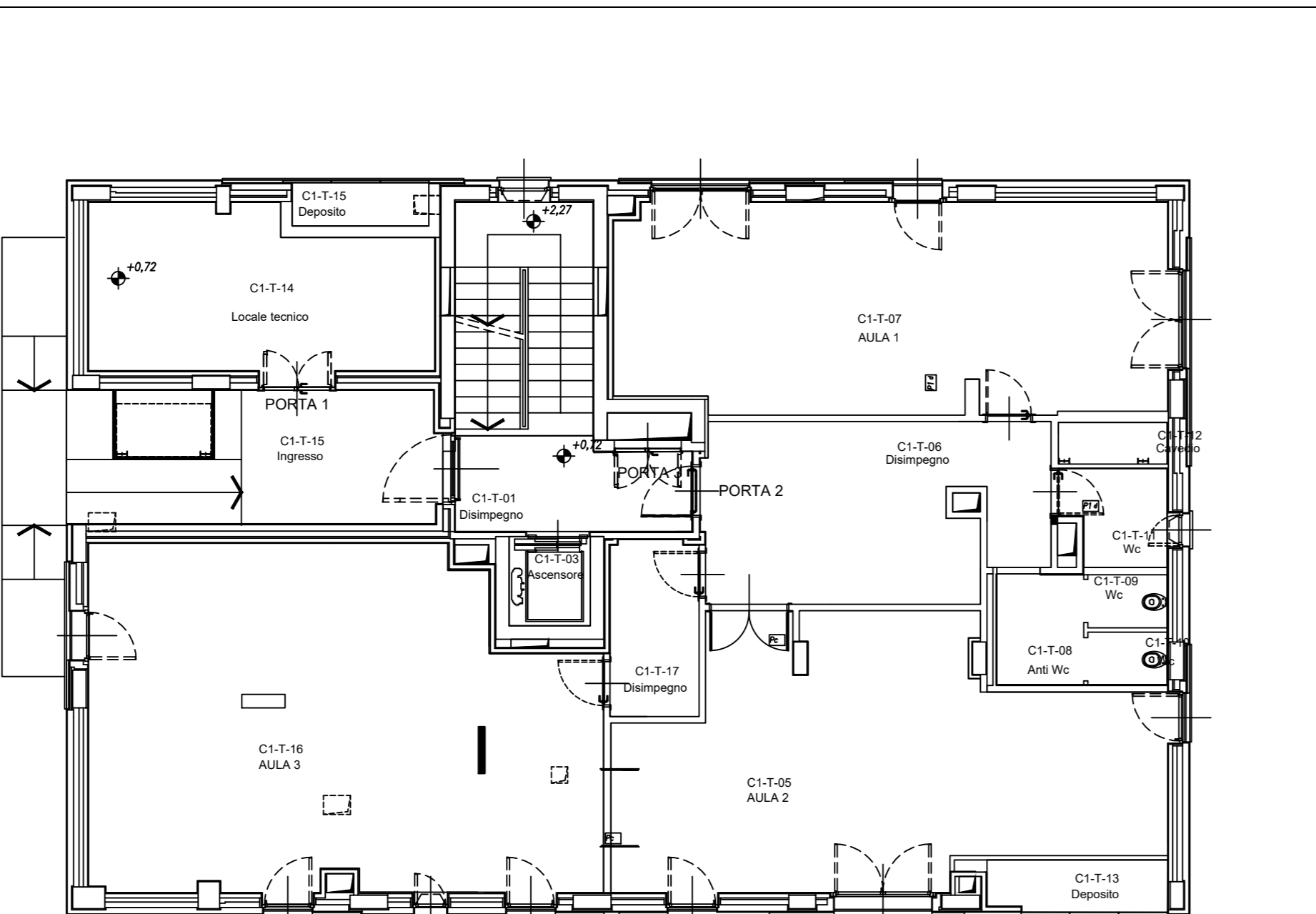
PIANTA PIANO SESTO - LOTTO 4 - EDIFICIO C1



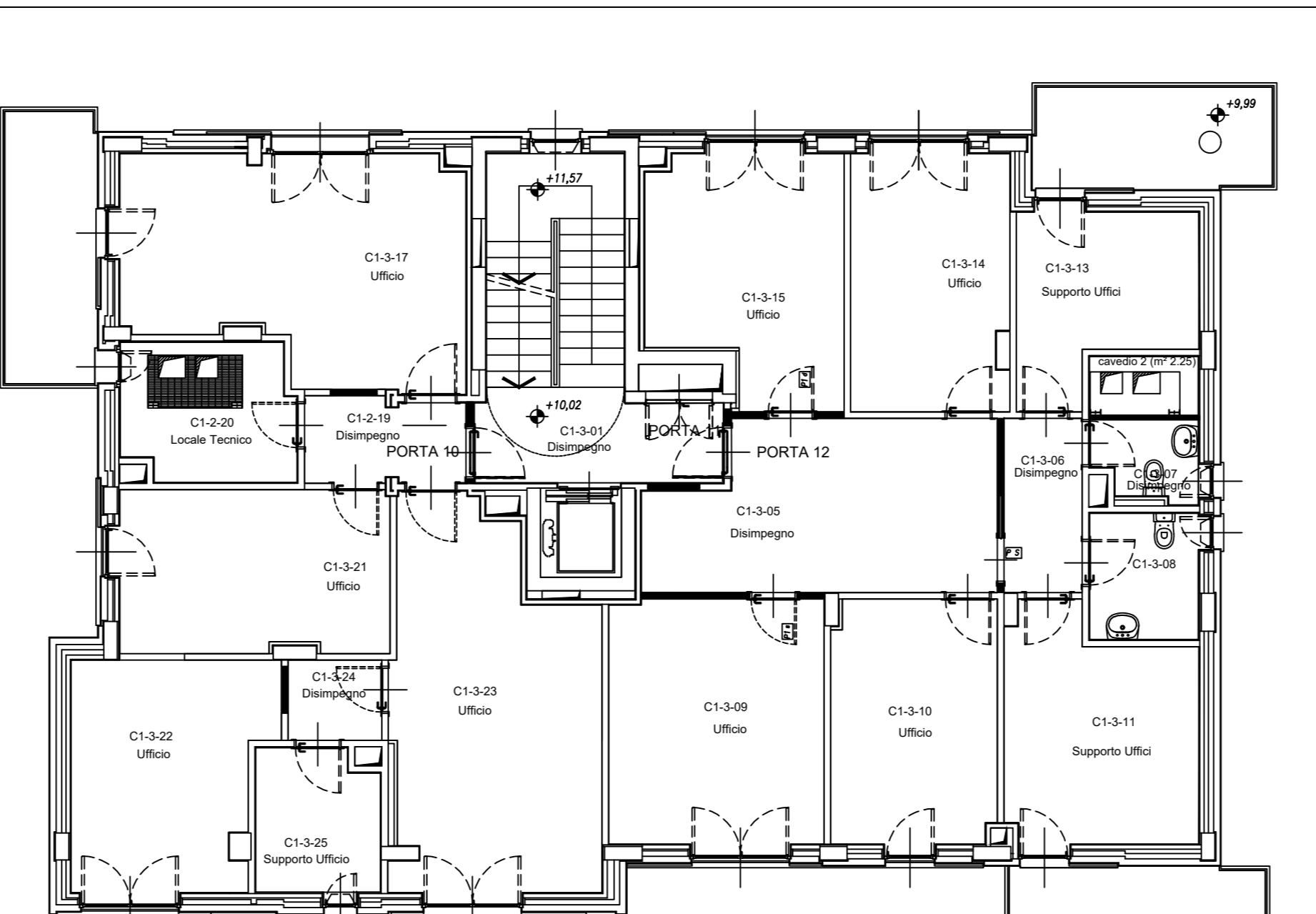
PIANTA PIANO PRIMO - LOTTO 4 EDIFICIO C1



PIANTA PIANO QUARTO - LOTTO 4 - EDIFICIO C1



PIANTA PIANO TERRENO - LOTTO 4 EDIFICIO C1



PIANTA PIANO TERZO - LOTTO 4 - EDIFICIO C1

H:\Biodoc\Light\Mapa.tmp

ARPA PIEMONTE
Via Pio VII 9 - 10135 TORINO

*VILLAGGIO OLIMPICO AREA EX MERCATI GENERALI DI TORINO
MANUTENZIONE STRAORDINARIA
UFFICI ARPA PIEMONTE (Agenzia Regionale per la Protezione dell'Ambiente)
PROGETTO ESECUTIVO*

OGGETTO DELL'ELABORATO

**PALAZZINA C1
MANUTENZIONE STRAORDINARIA PORTE REI e METALLICHE**

SCALA 1:100

DATI GENERALI E LABORATO							
CODICE OPERA	LOTTO	SETTORE	USO/PROGETTO	AREA/PROVAZIONE	N° ELABORATO	VERSIONE	NUMERO PROGRESSIVO
--	4 A	C1	E	E	--	0	05

IDENTIFICAZIONE FILE:

Autore: **---** Data: **---** Stampato: **---**

DATA PROGETTO: **---** TEMPI: **---**

PROGETTISTI:
Ing. Fabio Pittarello - ARPA Piemonte
geom. Giampaolo Oreglia - ARPA Piemonte