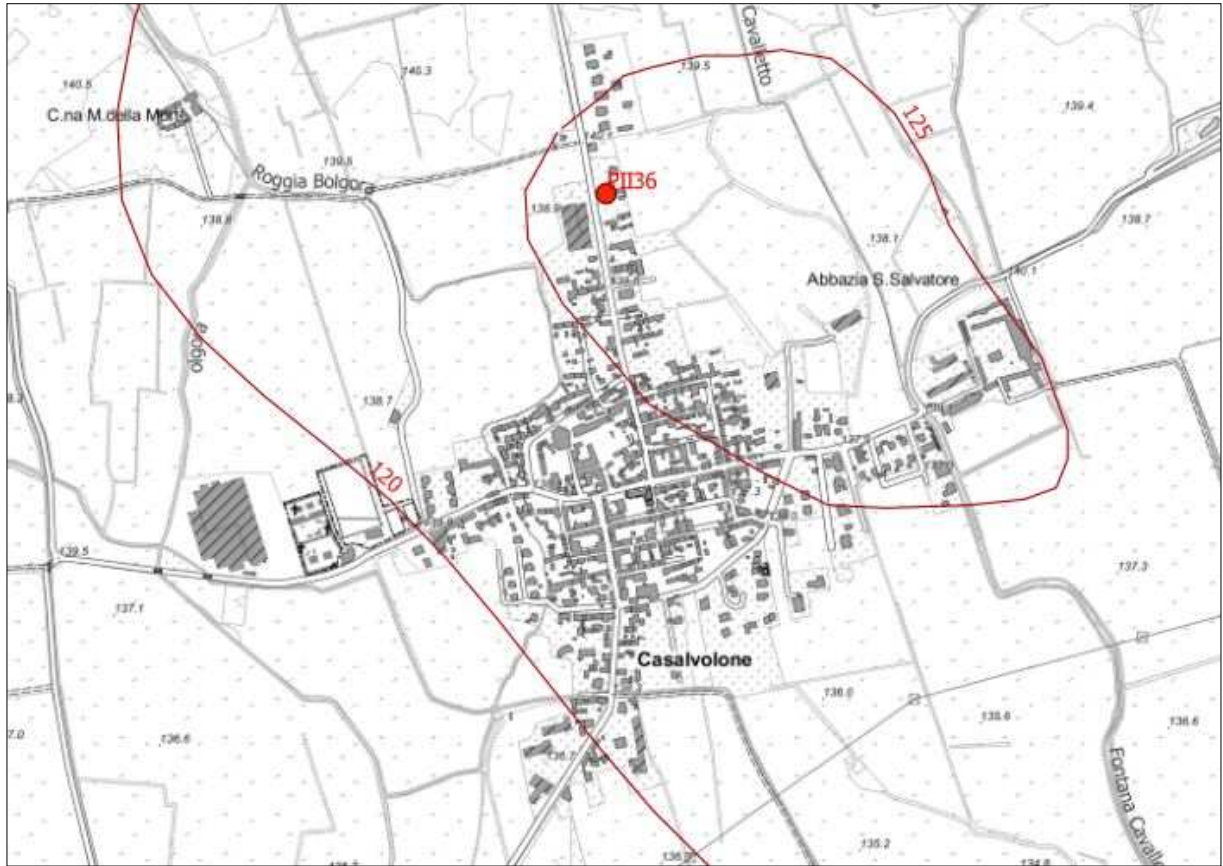


<b>Comune (Prov)</b>	<b>CASALVOLONE (NO)</b>
Corpo idrico sotterraneo (GWB)	GWB-P1
Denominazione piezometro superficiale esistente	PII36
Località	peso pubblico
UTM WGS84 EPSG32632 - X	458029
UTM WGS84 EPSG32632 - Y	5027923
Quota p.c. s.l.m. (m)	140
Quota BAS s.l.m. (m)	125
Denominazione piezometro profondo da realizzarsi	PII36/1
Perforazione totale (m)	115
Perforazione a distruzione di nucleo (m)	15
Perforazione a carotaggio continuo (m)	100
Spessore del tratto da cementare (acquifero superficiale)	25



Ubicazione su BDTRE2018 del piezometro esistente PII36 con indicate le isolinee della quota della BAS.

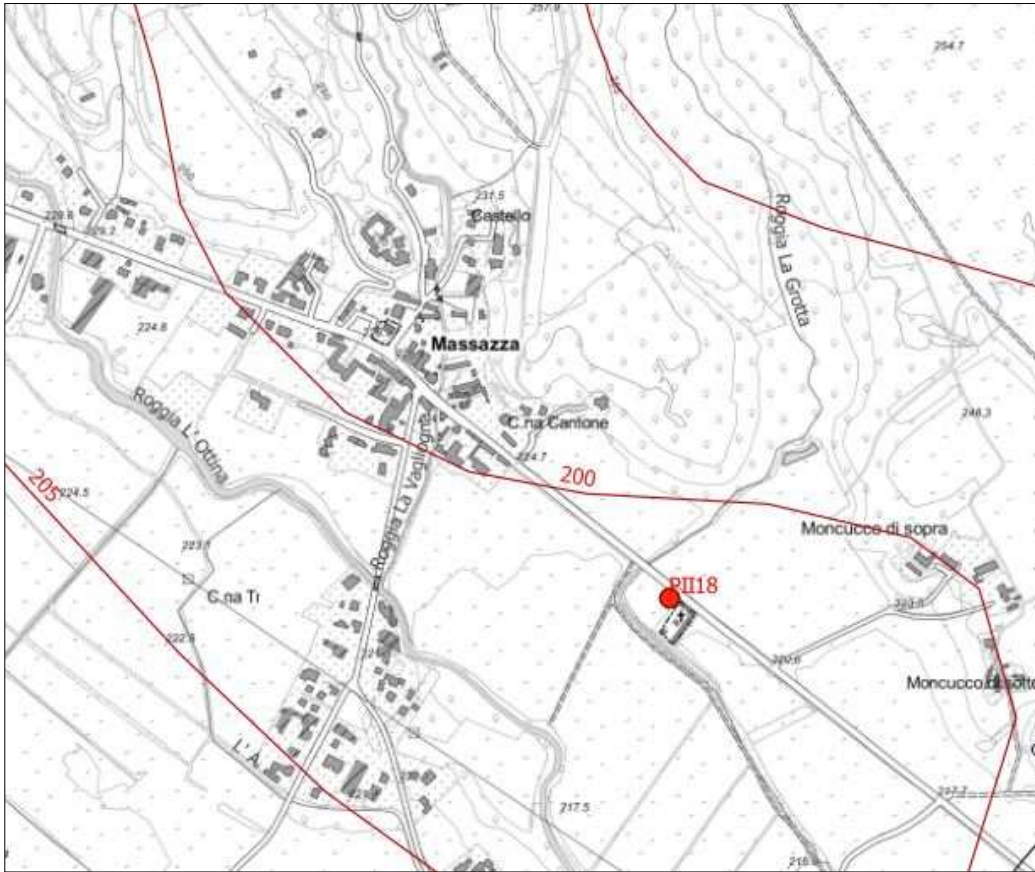


Ubicazione su Ortofoto AGEA2018 del piezometro esistente PII36.

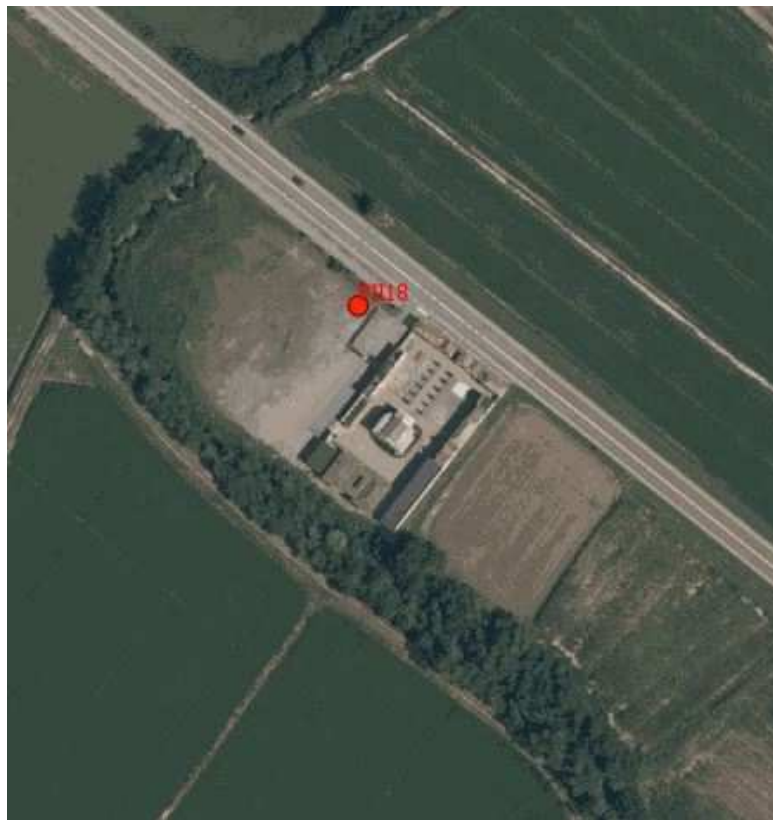
Profondità	Scala 1:100	Stratigrafia	Campioni	Descrizione	Prof. SPT	N° colpi SPT	Pocket Penetrometer	Vane Test	Filtri	Note
0.10				asfalto						
0.50	1			sabbia deb. limosa bruno grigiastro ingl. ghiaia medio fine						
1.50	2			sabbia fine limosa bruno verdastro loc. ingl. ramosa ghiaia fine						
3.00	3			sabbia limosa loc. deb. argillosa da verdastro a bruno verdastro ingl. ghiaia eterometrica						
4.40	4			ghiaia eterometrica in matrice sabbiosa deb. limosa grigio verdastro						
5.00	5			ghiaia eterometrica e subordinati botoli (Ø max 8 cm) in matrice sabbiosa deb. limosa marrone						
5.40	6			idem c.s. bruno						
7.40	7			ghiaia eterometrica e subordinati botoli (Ø max 8 cm) in matrice sabbiosa da deb. limosa a limosa marrone nocciola						
9.40	8			ghiaia eterometrica e ciottoli (Ø max 11 cm) in matrice sabbiosa da deb. limosa a limosa da bruno a marrone						
14.40	14			limo deb. sabbioso deb. argilloso da grigio a grigio azzurro						
15.00	15									
	16									
	17									

Stratigrafia del piezometro esistente PII36.

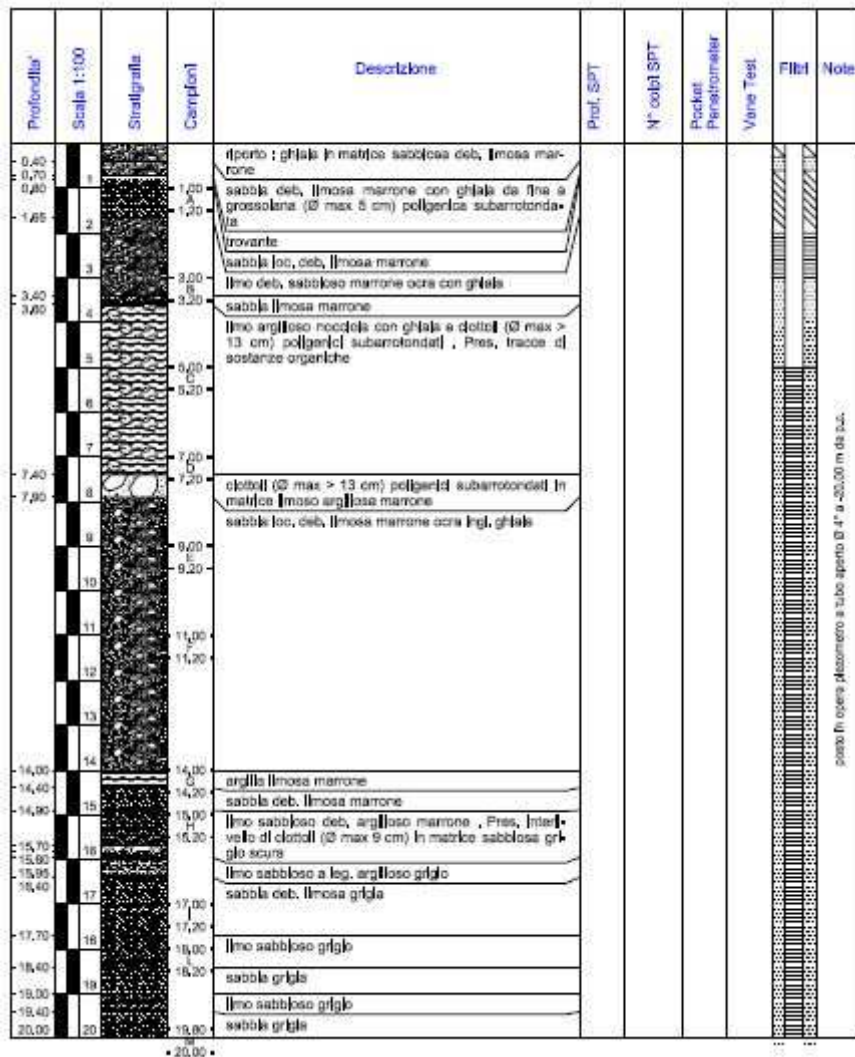
<b>Comune (Prov.)</b>	<b>MASSAZZA (BI)</b>
GWB acquifero profondo	GWB-P1
Denominazione piezometro superficiale esistente	PII18
Località	Parcheggio Cimitero
UTM WGS84 EPSG32632 - X	435178
UTM WGS84 EPSG32632 - Y	5037485
Quota p.c. s.l.m. (m)	221
Quota BAS s.l.m. (m)	201
Denominazione piezometro profondo da realizzarsi	PII18/1
Perforazione totale (m)	91
Perforazione a distruzione di nucleo (m)	20
Perforazione a carotaggio continuo (m)	71
Spessore del tratto da cementare (acquifero superficiale)	30



Ubicazione su BDTRE2018 del piezometro esistente PII18 con indicate le isolinee della quota della BAS.

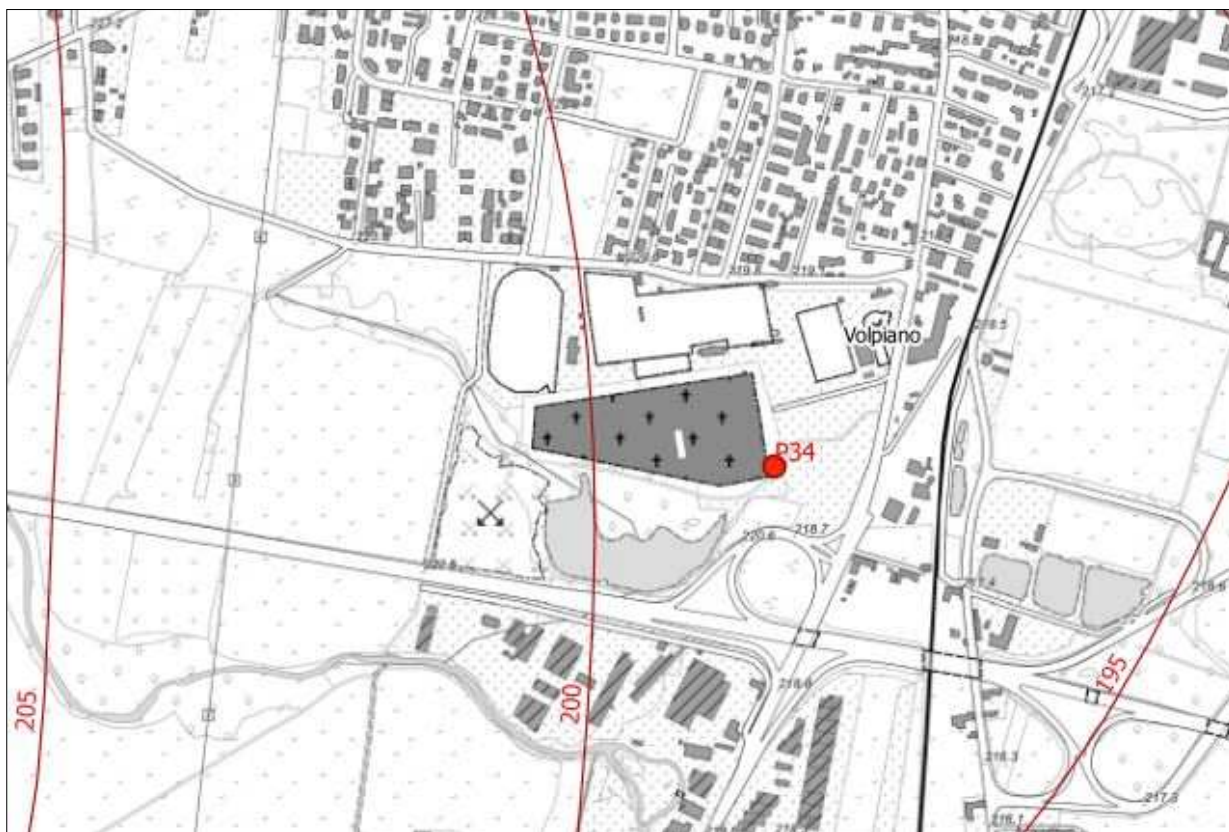


Ubicazione su Ortofoto AGEA2018 del piezometro esistente PII18.



Stratigrafia del piezometro esistente PII18.

<b>Comune (Prov.)</b>	<b>VOLPIANO (TO)</b>
GWB acquifero profondo	GWB-P2
Denominazione piezometro superficiale esistente	P34
Località	Parcheggio cimitero vertice SE
UTM WGS84 EPSG32632 - X	403540
UTM WGS84 EPSG32632 - Y	5004733
Quota p.c. s.l.m. (m)	218
Quota BAS s.l.m. (m)	199
Denominazione piezometro profondo da realizzarsi	P34/1
Perforazione totale (m)	73
Perforazione a distruzione di nucleo (m)	20
Perforazione a carotaggio continuo (m)	53
Spessore del tratto da cementare (acquifero superficiale)	29



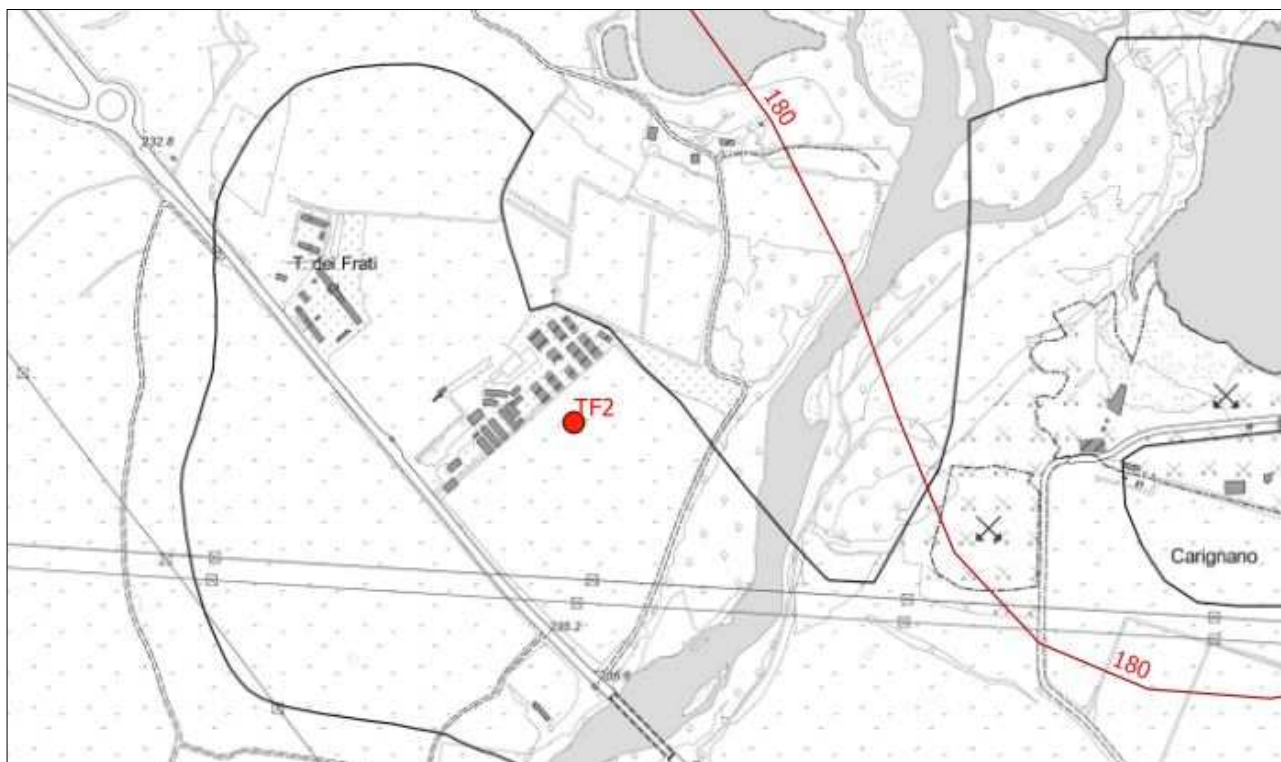
Ubicazione su BDTRE2018 del piezometro esistente P34 con indicate le isolinee della quota della BAS.



Ubicazione su Ortofoto AGEA2018 del piezometro esistente P34.



<b>Comune (Prov.)</b>	<b>CARMAGNOLA (TO)</b>
GWB acquifero profondo	GWB-P3
Denominazione piezometro superficiale esistente	TF2
Località	Stazione sperimentale Università di agraria, Strada Torino, 620 Tetto Frati
UTM WGS84 EPSG32632 - X	396221
UTM WGS84 EPSG32632 - Y	4971140
Quota p.c. s.l.m. (m)	233
Quota BAS s.l.m. (m)	181
Denominazione piezometro profondo da realizzarsi	TF2/1
Perforazione totale (m)	113
Perforazione a distruzione di nucleo (m)	20
Perforazione a carotaggio continuo (m)	93
Spessore del tratto da cementare (acquifero superficiale)	62



Ubicazione su BDTRE2018 del piezometro esistente TF2 con indicate le isolinee della quota della BAS.



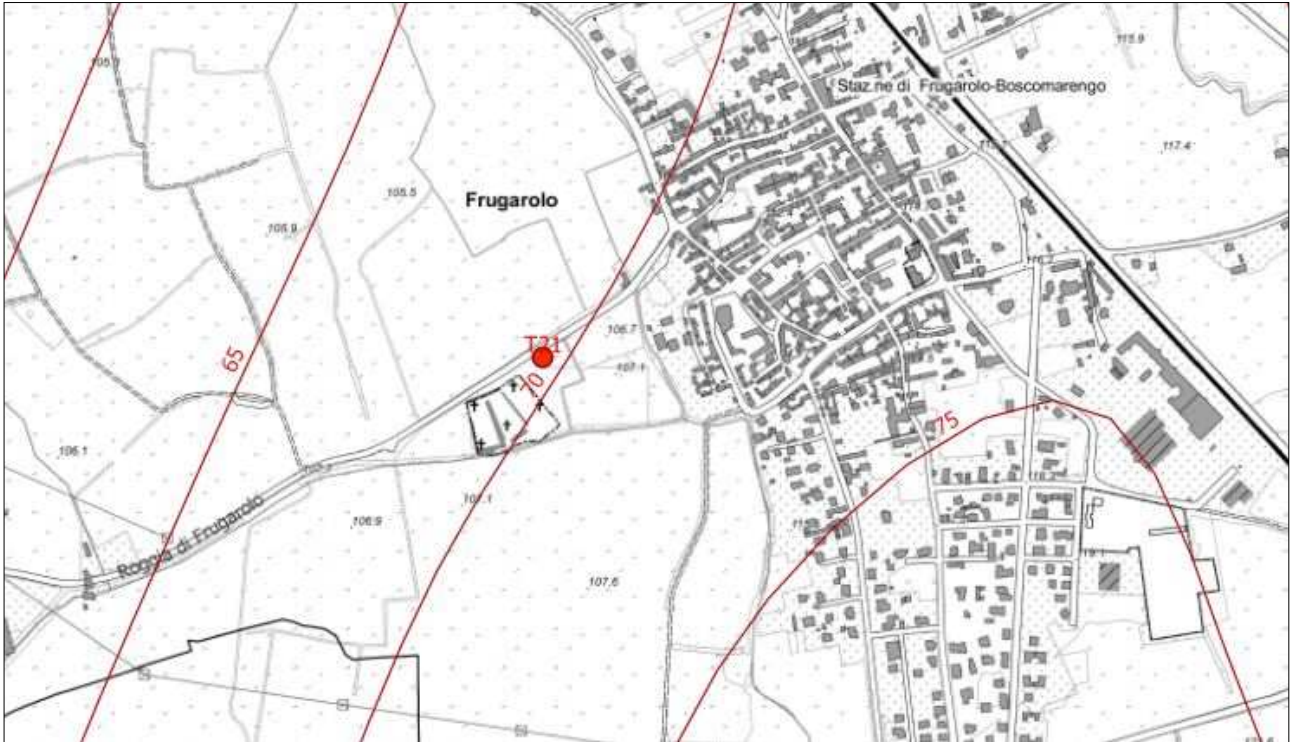
Ubicazione su Ortofoto AGEA2018 del piezometro esistente TF2.

Profondità*	Scala 1:100	Stratigrafia	Campioni	Descrizione	Prof. SPT	N° colpi SPT	Pocket Penetrometer	Vane Test	Filtri	Note
	1			coltivo : limo sabbioso marrone ingl. resti vegetali						
1.75	2			sabbia medio fine micacea grigia con ghiaia medio fine poligenica subarrotondata						
3.00	3			sabbia grigia con ghiaia medio fine raramente grossolana						
	4									
	5									
5.40	6			sabbia deb. limosa grigia con ghiaia medio fine poligenica subarrotondata						
	7									
7.00	8			sabbia deb. limosa nocciola con ghiaia medio fine poligenica subarrotondata						
	9									
9.00	10			ghiaia eterometrica poligenica subarrotondata in matrice sabbiosa da deb. limosa a limosa nocciola						
	11									
	12									
	13									
	14									
15.00	15									
	16									
	17									

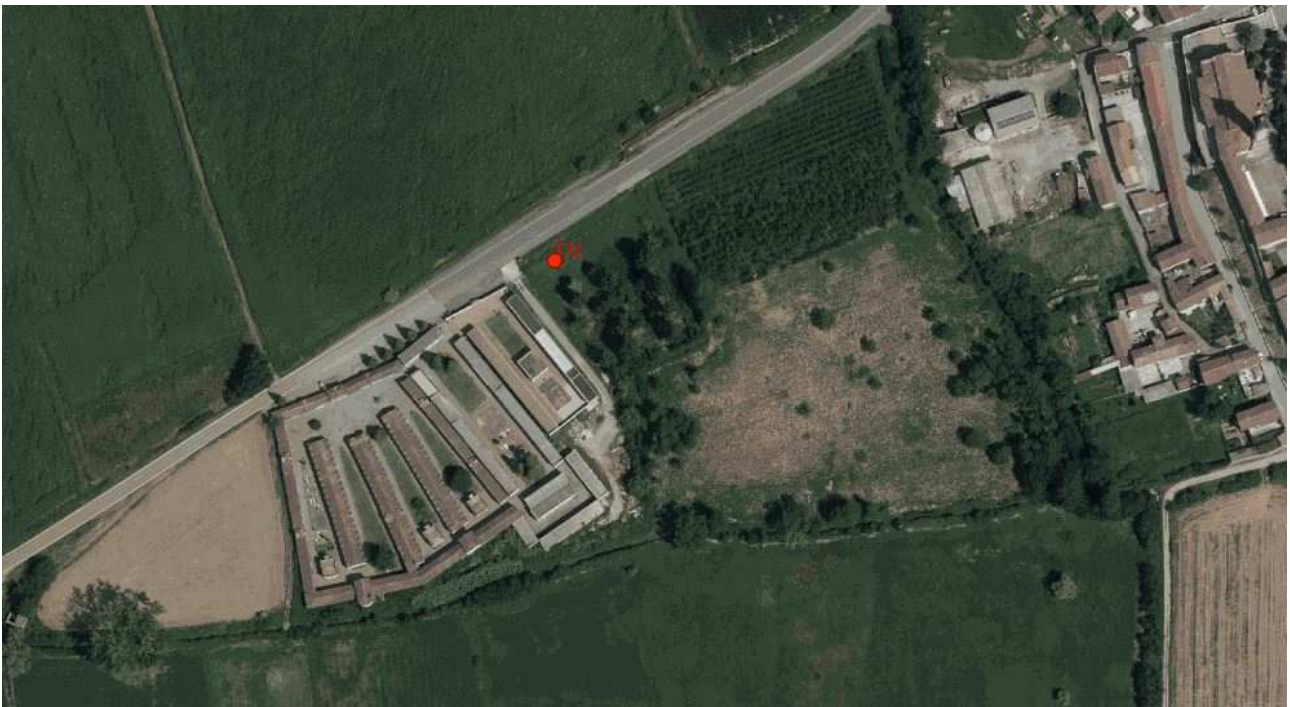
posto in opera piezometro a tubo aperto Ø 4" a -15.00 m da p.c.

Stratigrafia del piezometro esistente TF2.

<b>Comune (Prov.)</b>	<b>FRUGAROLO (AL)</b>
GWB acquifero profondo	GWB-P4
Denominazione piezometro superficiale esistente	T21
Località	Area verde lato Nord-Est cimitero
UTM WGS84 EPSG32632 - X	474313
UTM WGS84 EPSG32632 - Y	4964995
Quota p.c. s.l.m. (m)	107
Quota BAS s.l.m. (m)	69
Denominazione piezometro profondo da realizzarsi	T21/1
Perforazione totale (m)	75
Perforazione a distruzione di nucleo (m)	25
Perforazione a carotaggio continuo (m)	50
Spessore del tratto da cementare (acquifero superficiale)	48



Ubicazione su BDTRE2018 del piezometro esistente T21 con indicate le isolinee della quota della BAS.



Ubicazione su Ortofoto AGEA2018 del piezometro esistente T21.

Profondità	Scala 1:100	Stratigrafia	Campioni	Descrizione	Prof. SPT	N° colpi SPT	Pocket Penetrometer	Vane Test	Filtri	Note
0,60	1			argilla limosa marrone ocra con clasti millimetrici						
			1,20	limo argilloso sabbioso marrone						
1,50	2		1,30	sabbia deb. limosa marrone con ghiala (Ø max 3 cm) poligenica subarrotondata						
2,70	3		3,30	sabbia loc. deb. limosa marrone chiaro con clasti e ciottoli (Ø max 10 cm) poligenici subarrotondati						
	4		3,40							
5,00	5			ghiala medio fine (Ø max 4 cm) poligenica subarrotondata e clasti a spigoli vivi (Ø max 6 cm) in matrice sabbiosa loc. deb. limosa marrone chiaro						
	6									
7,20	7			ghiala e clasti poligenici in matrice sabbiosa deb. limosa marrone chiaro mediam. addensata						
7,50	8			argilla limosa ocra con clasti (Ø max 5 cm) poligenici						
	9		8,50							
			8,60							
10,25	10		10,25	argilla ocra scuro						
10,55	11		10,35	ghiala da fine a grossolana (Ø max 5 cm) poligenica subarrotondata in matrice limosa argillosa ocra						
11,40	12		11,90	argilla ocra						
12,00	13		12,00	ghiala da fine a grossolana (Ø max 5 cm) poligenica subarrotondata in matrice limosa sabbiosa deb. argillosa ocra						
	14		13,40							
	15		13,50							
	16		15,90							
16,50	17		16,00	ghiala e ciottoli (l max 9 cm) poligenici subarrotondati in matrice limosa sabbiosa deb. argillosa grigio ocra						
18,00	18		17,90	Idem c.s. ocra						
	19		18,00							
19,00	20		19,40	ghiala da fine a grossolana (Ø max 5 cm) poligenica subarrotondata in matrice limosa sabbiosa deb. argillosa marrone scura						
19,50	21		19,50	ghiala da fine a grossolana (Ø max 5 cm) poligenica subarrotondata in matrice limosa sabbiosa deb. argillosa nocciola chiaro						
20,70	22		20,80	ghiala fine (Ø max 1 cm) in matrice limosa sabbioso argillosa ocra						
21,00	23		21,00							
	24		22,40	ghiala e ciottoli (Ø max > 13 cm) poligenici subarrotondati in matrice limosa sabbioso argillosa marrone chiaro						
	25		22,50							
25,00	26		24,80							
			24,90							

posto in opera piezometro a tubo aperto Ø 4" a -25,00 m da p.c.

Stratigrafia del piezometro esistente T21.

<b>Comune (Prov.)</b>	<b>CASTELNUOVO SCRIVIA (AL)</b>
GWB acquifero profondo	GWB-P5
Denominazione piezometro superficiale esistente	T12
Località	Interno recinzione "Scuola Media" - Via IV Novembre
UTM WGS84 EPSG32632 - X	490494
UTM WGS84 EPSG32632 - Y	4980400
Quota p.c. s.l.m. (m)	84
Quota BAS s.l.m. (m)	41
Denominazione piezometro profondo da realizzarsi	T12/1
Perforazione totale (m)	60
Perforazione a distruzione di nucleo (m)	25
Perforazione a carotaggio continuo (m)	35
Spessore del tratto da cementare (acquifero superficiale)	53



Ubicazione su BDTRE2018 del piezometro esistente T12 con indicate le isolinee della quota della BAS.



Ubicazione su Ortofoto AGEA2018 del piezometro esistente T12.

Profondità	Scala 1:100	Stratigrafia	Campioni	Descrizione	Prof. SPT	N° colpi SPT	Pocket Penetrometer	Vane Test	Filtri	Note
0,20				riporto : ghiala eterometrica (Ø max 4 cm) in matrice sabbiosa marrone scura						
	1		1,00	sabbia fine deb. limosa marrone scura						
	2		1,20							
	3									
3,50	4		3,60	limo sabbioso marrone scuro compatto						
4,00	5		4,00	ghiala e ciottoli (Ø 6 cm) poligenici subarrotondati in deb. matrice sabbiosa nocciola chiaro						
4,50	6			ghiala e ciottoli (Ø max 8 cm) in matrice sabbiosa deb. limosa marrone chiaro						
	7		5,80							
	8		6,00							
8,25			8,20	sostanze organiche marroni						
8,36			8,40	argilla grigia con resti vegetali						
8,48			8,60	ghiala in matrice sabbioso limosa marrone chiaro						
8,60			8,80	argilla grigia con resti vegetali						
9,00			9,00	ghiala (Ø max 3 cm) poligenica subarrotondata in matrice sabbioso limosa marrone						
9,70			10,80	sabbia deb. limosa grigio marrone con ghiala (Ø max 4 cm) poligenica subarrotondata. Pres. Interlivelli di limo sabbioso						
	11		11,00							
	12		12,80							
	13		13,00							
	14		14,80							
	15		15,00							
16,00			16,20							
	16									
	17		17,30							
17,30			17,50							
17,50			17,90							
17,90			18,00							
	18									
	19		19,60							
19,60			19,70	argilla nocciola chiaro						
19,70			20,00	sabbia limosa grigia con ghiala (Ø max 2 cm) poligenica subarrotondata						
19,80			20,80	ghiala (Ø max 3 cm) poligenica subarrotondata in matrice sabbiosa deb. limosa grigio marrone						
20,20			21,00							
21,00										
	20									
	21									
	22									
	23									
	24		23,80							
	25		24,00							
25,00										
	25									
	26									

posto in opera piezometro a tubo aperto Ø 4" a -25,00 m da p.c.

Stratigrafia del piezometro esistente T12.

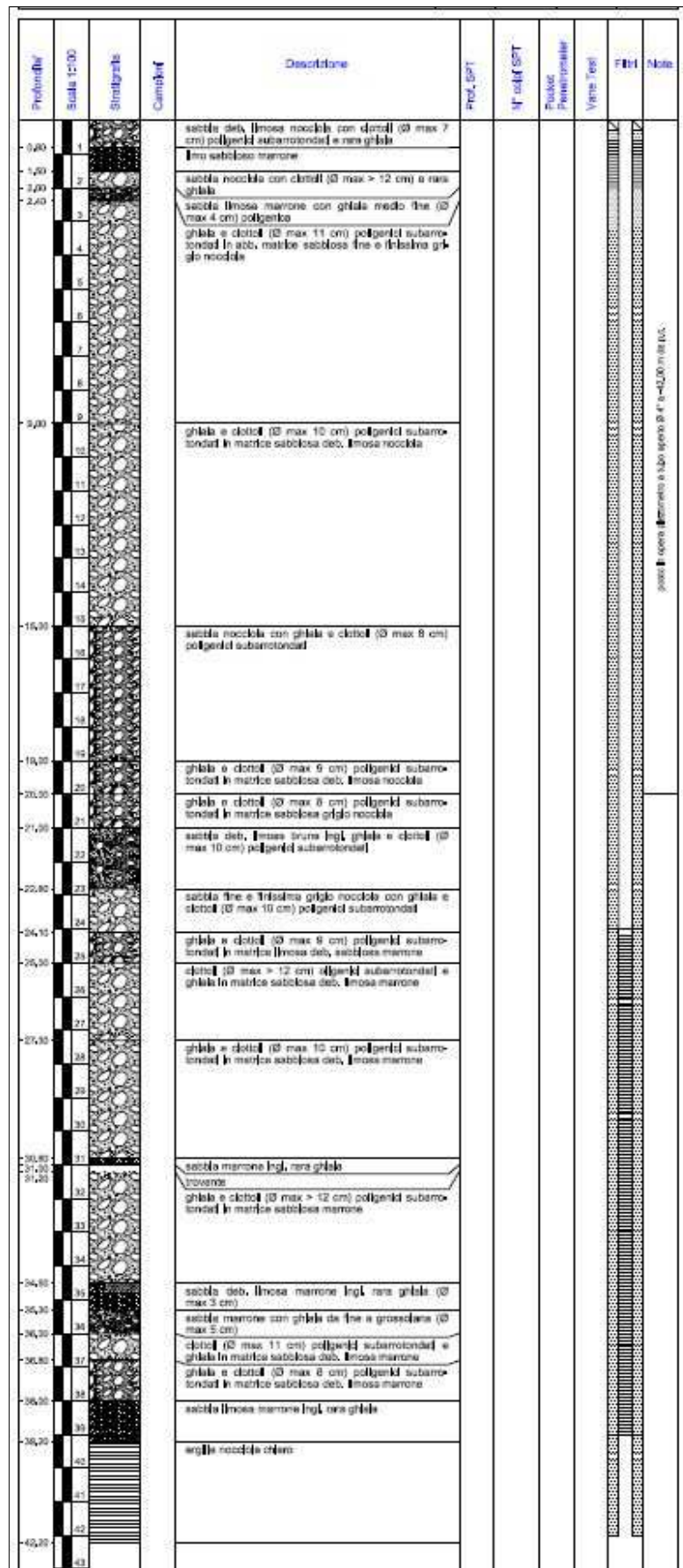
<b>Comune</b>	<b>TORINO</b>
GWB acquifero profondo	GWB-P2
Denominazione piezometro superficiale esistente	P26
Località	Giardino di Piazza d'Armi lato corso Monte Lungo
UTM WGS84 EPSG32632 - X	394050
UTM WGS84 EPSG32632 - Y	4989295
Quota p.c. s.l.m. (m)	247
Quota BAS s.l.m. (m)	205
Denominazione piezometro profondo da realizzarsi	P26/1
Perforazione totale (m)	97
Perforazione a distruzione di nucleo (m)	42
Perforazione a carotaggio continuo (m)	55
Spessore del tratto da cementare (acquifero superficiale)	52



Ubicazione su BDTRE2018 del piezometro esistente P26 con indicate le isolinee della quota della BAS.

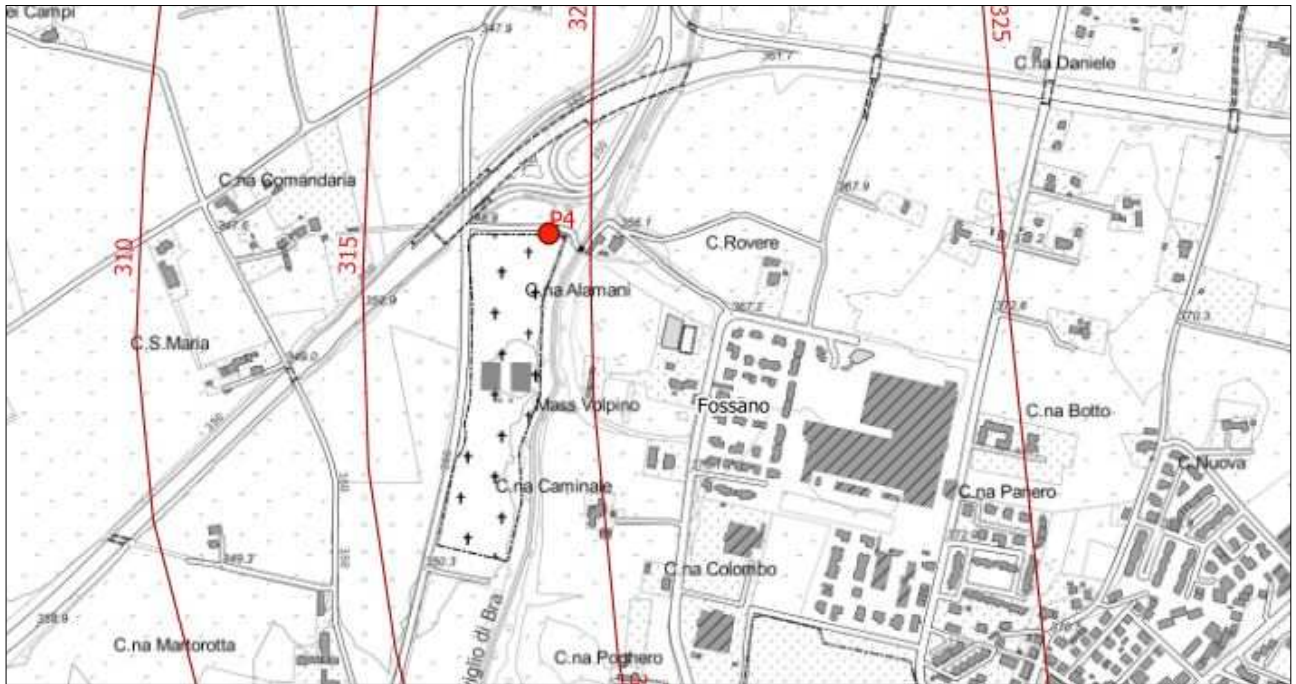


Ubicazione su Ortofoto AGEA2018 del piezometro esistente P26.



Stratigrafia del piezometro esistente P26.

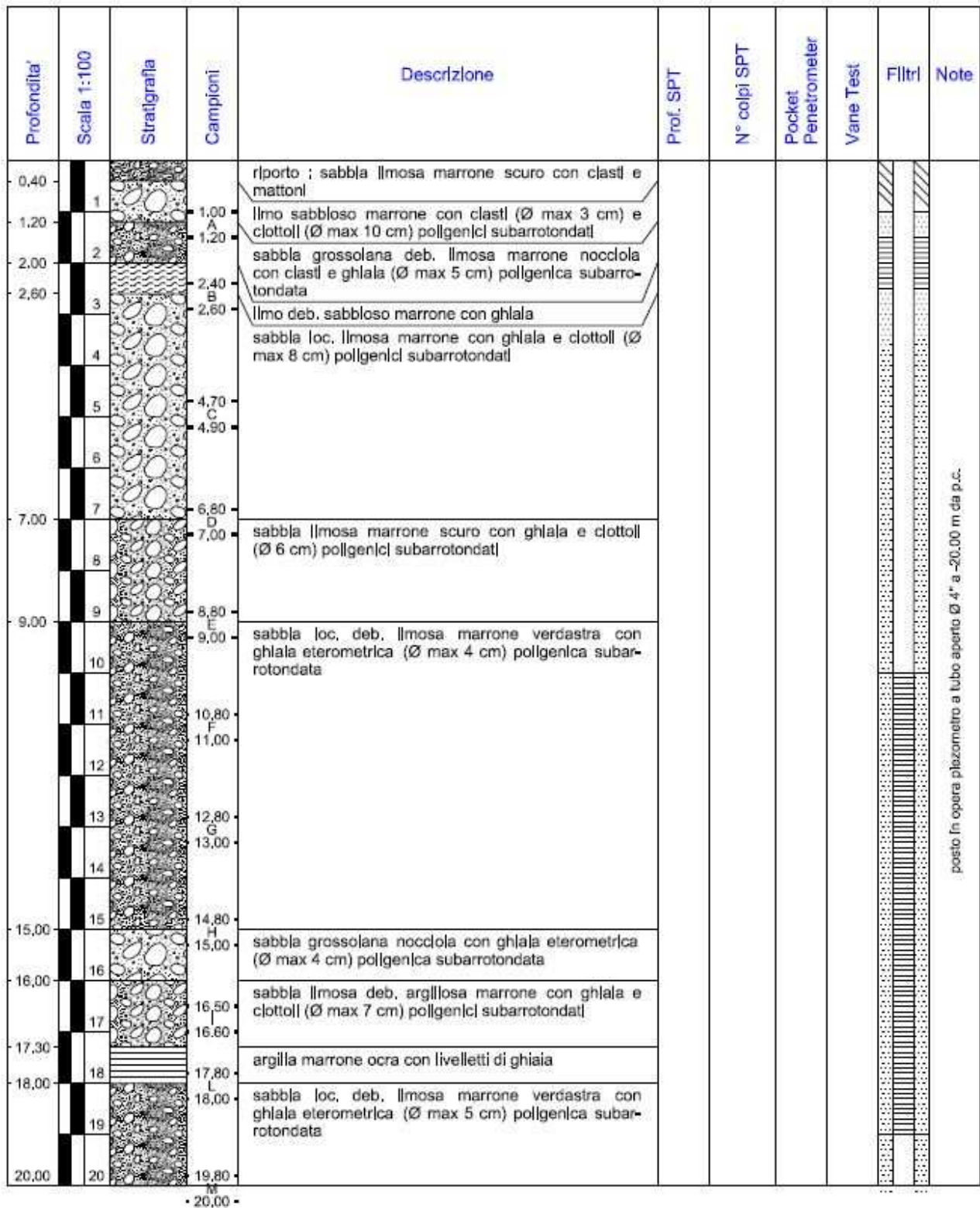
<b>Comune (Prov.)</b>	<b>FOSSANO (CN)</b>
GWB acquifero profondo	GWB-P3
Denominazione piezometro superficiale esistente	P4
Località	Strada lato N cimitero
UTM WGS84 EPSG32632 - X	398788
UTM WGS84 EPSG32632 - Y	4935530
Quota p.c. s.l.m. (m)	349
Quota BAS s.l.m. (m)	319
Denominazione piezometro profondo da realizzarsi	P4/1
Perforazione totale (m)	104
Perforazione a distruzione di nucleo (m)	20
Perforazione a carotaggio continuo (m)	84
Spessore del tratto da cementare (acquifero superficiale)	40



Ubicazione su BDTRE2018 del piezometro esistente P4 con indicate le isolinee della quota della BAS.

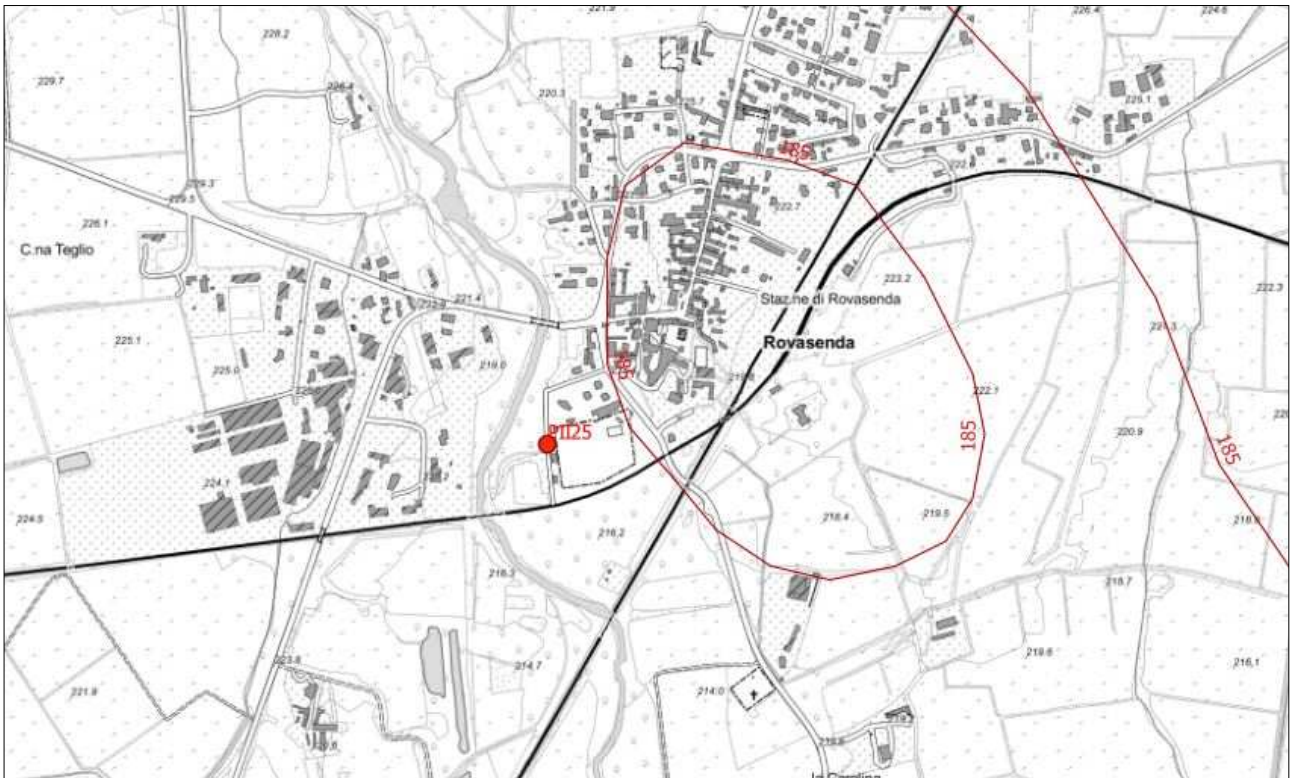


Ubicazione su Ortofoto AGEA2018 del piezometro esistente P4.



Stratigrafia del piezometro esistente P4.

<b>Comune (Prov.)</b>	<b>ROVASENDA (VC)</b>
GWB acquifero profondo	GWB-P1
Denominazione piezometro superficiale esistente	PII25
Località	strada lato campo sportivo
UTM WGS84 EPSG32632 - X	446195
UTM WGS84 EPSG32632 - Y	5042555
Quota p.c. s.l.m. (m)	220
Quota BAS s.l.m. (m)	184
Denominazione piezometro profondo da realizzarsi	PII25/1
Perforazione totale (m)	75
Perforazione a distruzione di nucleo (m)	20
Perforazione a carotaggio continuo (m)	55
Spessore del tratto da cementare (acquifero superficiale)	46



Ubicazione su BDTRE2018 del piezometro esistente PII25 con indicate le isolinee della quota della BAS.



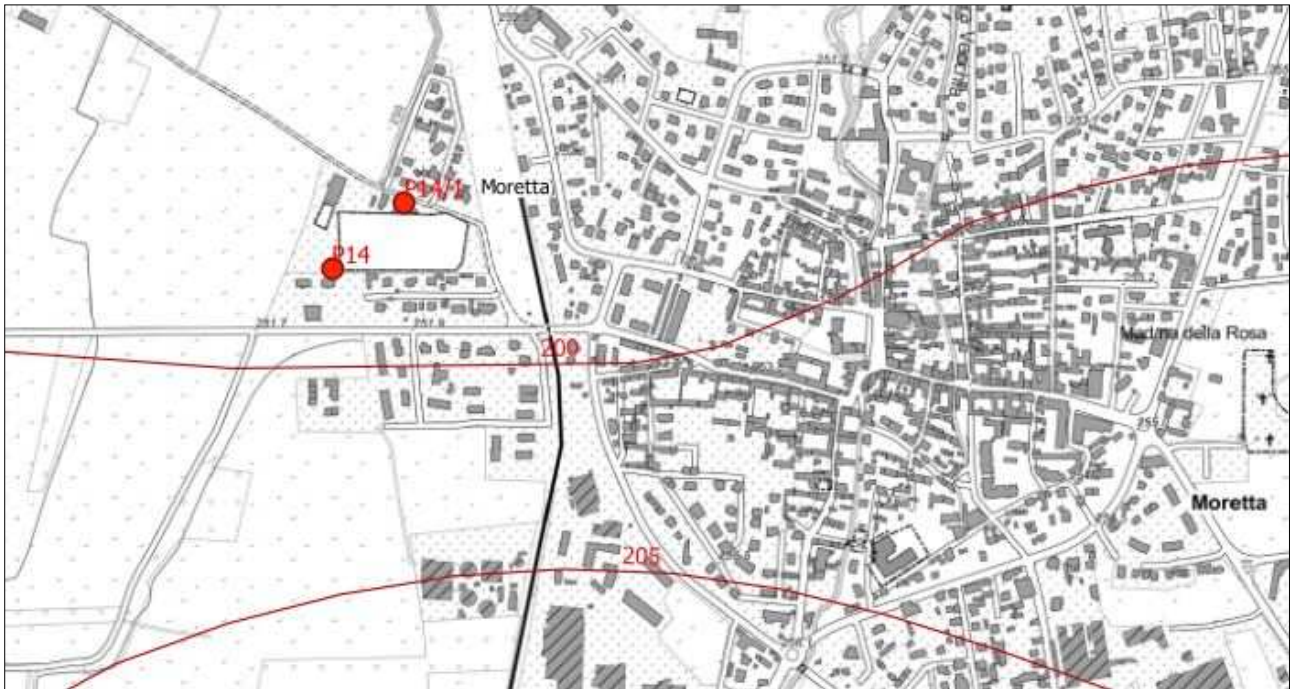
Ubicazione su Ortofoto AGEA2018 del piezometro esistente PII25.

Profondita'	Scala 1:100	Stratigrafia	Campioni	Descrizione	Prof. SPT	N° colpi SPT	Pocket Penetrometer	Vane Test	Filtri	Note
	1			sabbia medio grossolana limosa deb. argillosa marrone rossastra ingl. ghiaia medio fine subangolare						
	2									
	3									
4.00	4			ghiaia eterometrica subangolare in matrice sabbiosa medio grossolana limosa marrone						
	5									
5.30	6			sabbia medio fine limosa deb. argillosa nocciola						
6.10	7			torba : limo sabbioso nero						
7.50	8			limo argilloso sabbioso grigio						
8.20	9			sabbia medio fine limosa deb. argillosa grigia						
8.90	10			limo deb. argilloso sabbioso grigio						
	11									
	12									
13.10	13			sabbia medio fine deb. limosa grigia						
14.00	14			sabbia medio fine limoso argillosa grigia						
	15									
	16									
	17									
	18									
	19									
20.00	20									

posto in opera piezometro a tubo aperto Ø 4" a -20.00 m da p.c.

Stratigrafia del piezometro esistente PII25.

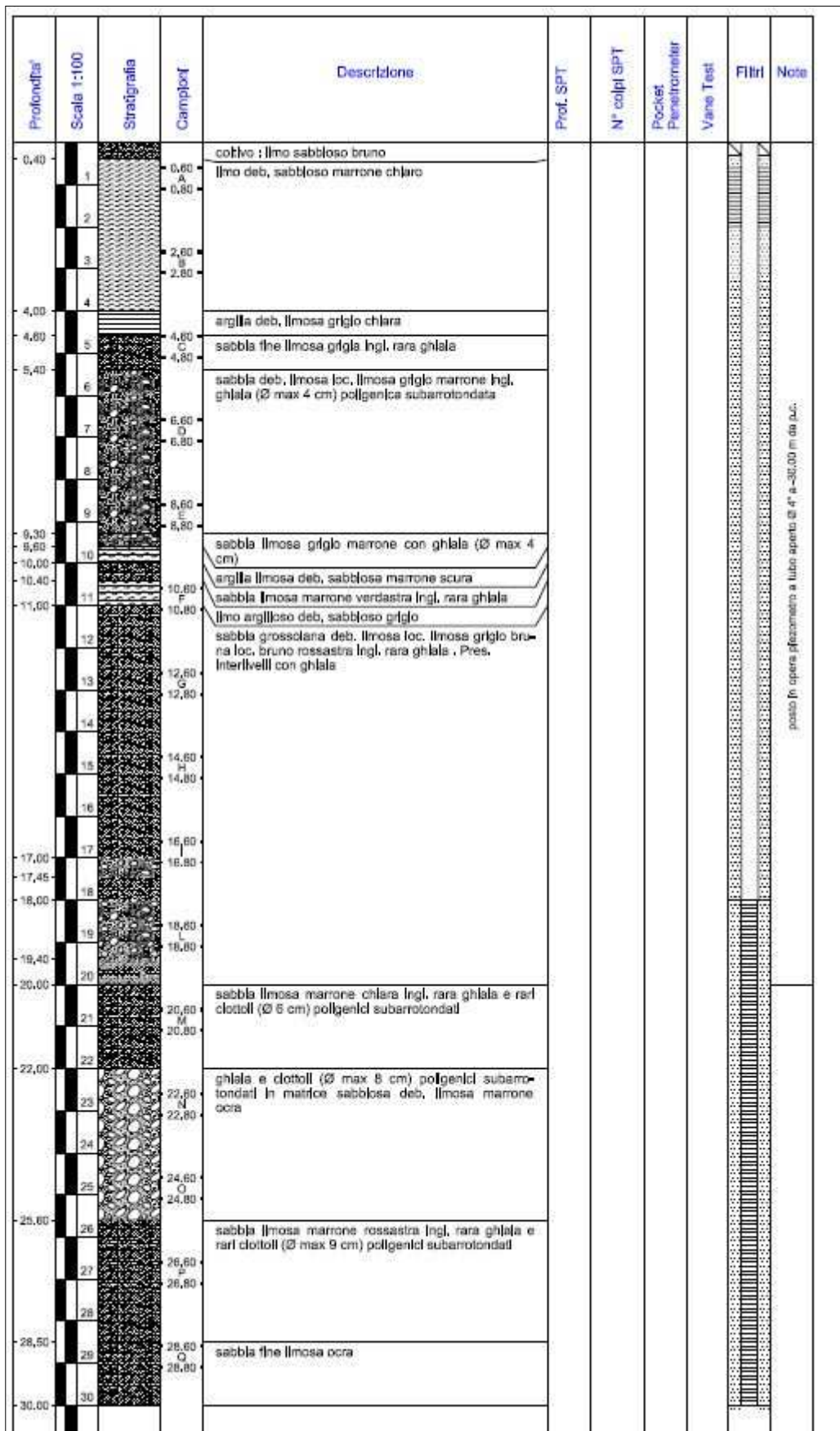
<b>Comune (Prov.)</b>	<b>MORETTA (CN)</b>
GWB acquifero profondo	GWB-P3
Denominazione piezometro superficiale esistente	P14/1
Località	Lato N Campo sportivo
UTM WGS84 EPSG32632 - X	383532
UTM WGS84 EPSG32632 - Y	4957898
Quota p.c. s.l.m. (m)	252
Quota BAS s.l.m. (m)	199
Denominazione piezometro profondo da realizzarsi	P14/2
Perforazione totale (m)	94
Perforazione a distruzione di nucleo (m)	30
Perforazione a carotaggio continuo (m)	64
Spessore del tratto da cementare (acquifero superficiale)	63



Ubicazione su BDTRE2018 del piezometro esistente P14/1 (il P14 è stato eliminato a seguito dell'ampliamento del campo sportivo) con indicate le isolinee della quota della BAS.

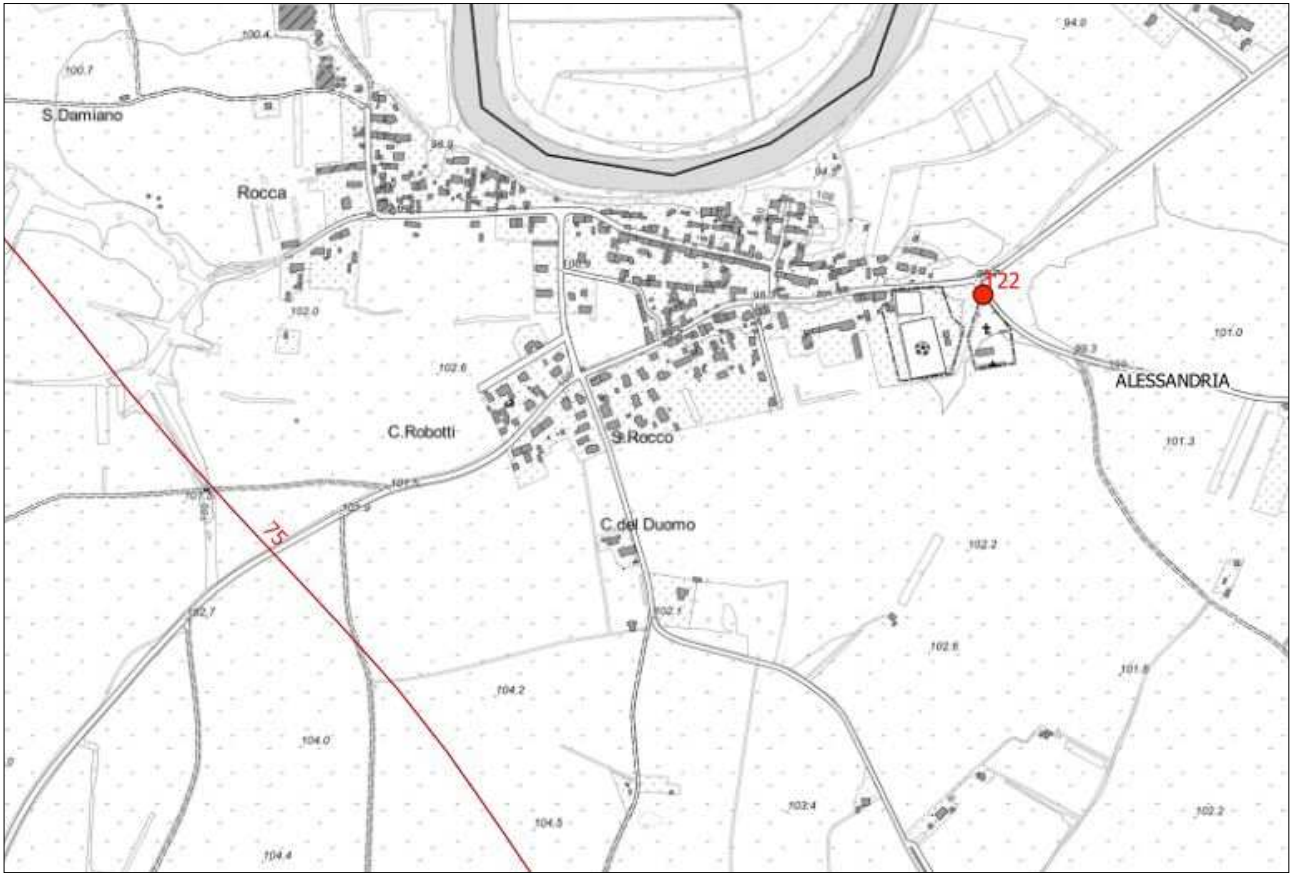


Ubicazione su Ortofoto AGEA2018 del piezometro esistente P14/1.



Stratigrafia del piezometro P14 non più esistente ma a 150 m dal P14/1 esistente.

<b>Comune</b>	<b>ALESSANDRIA</b>
GWB acquifero profondo	GWB-P4
Denominazione piezometro superficiale esistente	T22
Località	Villa del Foro. Prospiciente all'ingresso del cimitero
UTM WGS84 EPSG32632 - X	463458
UTM WGS84 EPSG32632 - Y	4970474
Quota p.c. s.l.m. (m)	95
Quota BAS s.l.m. (m)	73
Denominazione piezometro profondo da realizzarsi	T22/1
Perforazione totale (m)	69
Perforazione a distruzione di nucleo (m)	15
Perforazione a carotaggio continuo (m)	54
Spessore del tratto da cementare (acquifero superficiale)	32



Ubicazione su BDTRE2018 del piezometro esistente T22 con indicate le isolinee della quota della BAS.



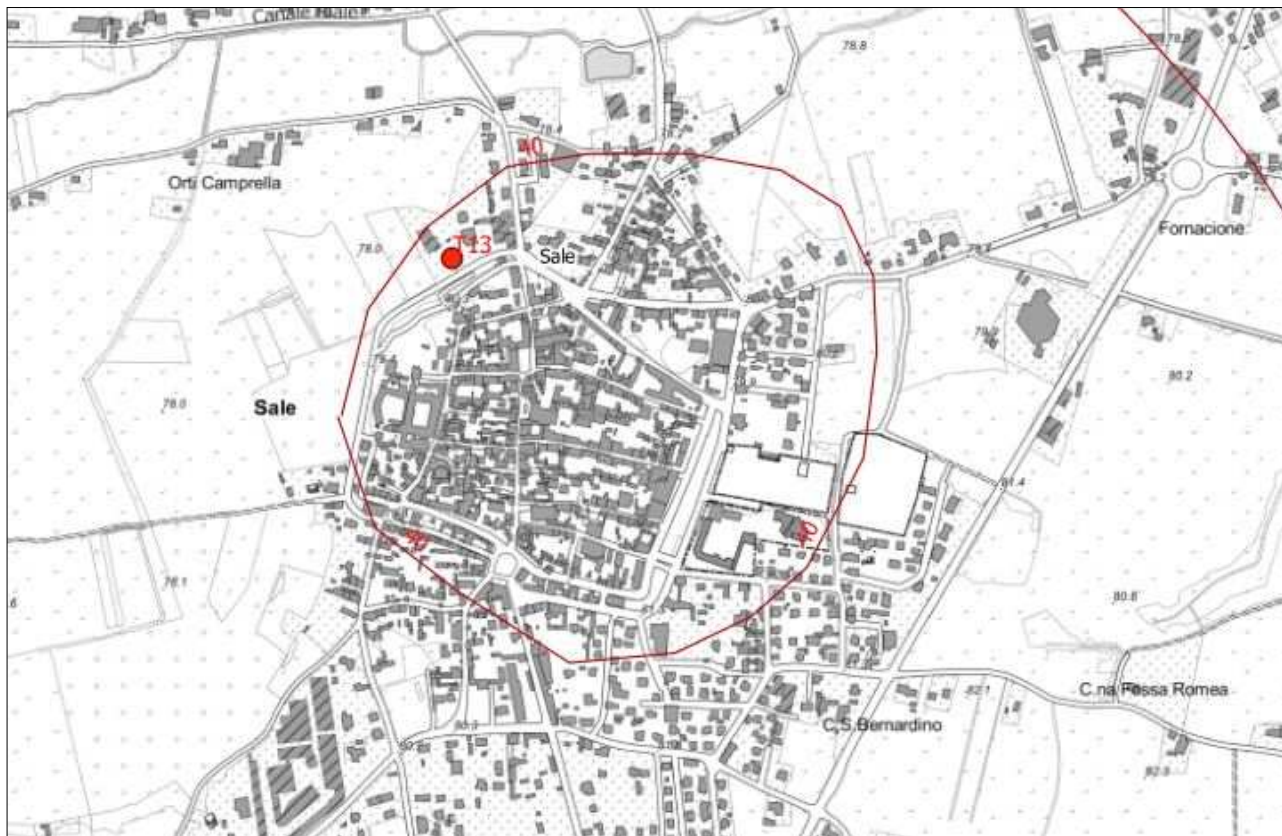
Ubicazione su Ortofoto AGEA2018 del piezometro esistente T22.

Profondità	Scala 1:100	Stratigrafia	Campioni	Descrizione	Prof. SPT	N° colpi SPT	Pocket Penetrometer	Vane Test	Filtri	Note
0.20				asfalto						
0.40				sabbia limosa marrone ingl. ghiaia medio fine						
1.50	1			sabbia limosa marrone bruna ingl. rarissima ghiaia fine e rarissimi resti lateritici						
2.00	2			limo sabbiosoargilloso marrone bruno . Pres. tracce di resti lateritici						
	3			limo sabbioso loc. deb. argilloso marrone bruno loc. passante a sabbia fine limosa						
	4									
5.00	5			sabbia fine limosa bruno nocciola loc. passante a sabbia fine deb. limosa bruno nocciola						
	6									
	7									
7.60	8			sabbia medio fine deb. limosa nocciola loc. grigio bruna						
	9			sabbia medio fine limosa bruno nocciola						
	10			argilla limosa loc. deb. sabbiosa azzurro grigiastra						
10.20	11			argilla limosa azzurro grigiastra						
11.00	12									
	13			argilla deb. limosa marrone scuro grigia						
13.00	14			sabbia medio fine limosa loc. deb. argillosa azzurro grigiastra						
13.60	15			sabbia limosa azzurro grigiastra						
14.00										
15.00										
	16									
	17									
	18									
	19									
	20									

posto in opera piezometro a tubo aperto Ø 4" a -15.00 m da p.c.

Stratigrafia del piezometro esistente T22.

<b>Comune (Prov.)</b>	<b>SALE (AL)</b>
GWB acquifero profondo	GWB-P5
Denominazione piezometro superficiale esistente	T13
Località	peso pubblico
UTM WGS84 EPSG32632 - X	484818
UTM WGS84 EPSG32632 - Y	4981335
Quota p.c. s.l.m. (m)	80
Quota BAS s.l.m. (m)	40
Denominazione piezometro profondo da realizzarsi	T13/1
Perforazione totale (m)	110
Perforazione a distruzione di nucleo (m)	15
Perforazione a carotaggio continuo (m)	95
Spessore del tratto da cementare (acquifero superficiale)	50



Ubicazione su BDTRE2018 del piezometro esistente T13 con indicate le isolinee della quota della BAS.



Ubicazione su Ortofoto AGEA2018 del piezometro esistente T13.

Profondità	Scala 1:100	Stratigrafia	Campioni	Descrizione	Prof. SPT	N° colpi SPT	Pocket Penetrometer	Vane Test	Filtri	Note
0.10	1			asfalto ghiaia eterometrica ciottoli e resti lateritici in matrice sabbiosa grigia						
1.70	2			limo sabbioso loc. deb. argilloso marrone ingl. rarissima ghiaia fine						
3.20	3			limo argilloso sabbioso grigiastro						
5.80	4			idem c.s. ingl. rarissima ghiaia fine						
6.00	5			sabbia limosa marrone bruna ingl. ghiaia medio fine						
7.40	6			ghiaia eterometrica e rarissimi ciottoli (Ø max 8 cm) in matrice sabbiosa da deb. limosa a limosa marrone bruna						
10.00	7			idem c.s. in matrice sabbiosa deb. limosa marrone bruna						
13.00	8			sabbia da deb. limosa a limosa marrone ingl. ghiaia medio fine						
15.00	9									
	10									
	11									
	12									
	13									
	14									
	15									
	16									

posto in opera piezometro a tubo aperto Ø 4" a -15.00 m da p.c.

Stratigrafia del piezometro esistente T13.