

COMUNE DI IVREA

Provincia Torino

LAVORI

**Intervento di tinteggiatura facciate, sostituzione opere
di lattoneria e ripristino cornicione e guaine**

Ubicazione Cantiere

Via Guglielmo Jervis n.30 - 10015 Ivrea (TO)

Committente

ARPA Piemonte, Via Pio VII n. 9 - 10135 Torino (TO)

**PLANIMETRIA
DI CANTIERE**

(Allegato XV del D.Lgs. 9 aprile 2008, n. 81 e s.m.i.)

(D.Lgs. 3 agosto 2009, n. 106)


Coordinatore della Sicurezza
in fase di Progettazione
ELENA RIONDA
(Arch. Elena Rionda - Settanta7 studio associato)

Coordinatore della Sicurezza
in fase di Esecuzione

(Arch. Elena Rionda - Settanta7 studio associato)

per presa visione

Il Committente

REV.0

Torino, 27 aprile 2020

Coordinatore della Sicurezza incaricato elaborazione PSC

Arch. Elena Rionda

Via Principessa Clotilde n.3

10144 Torino (TO)

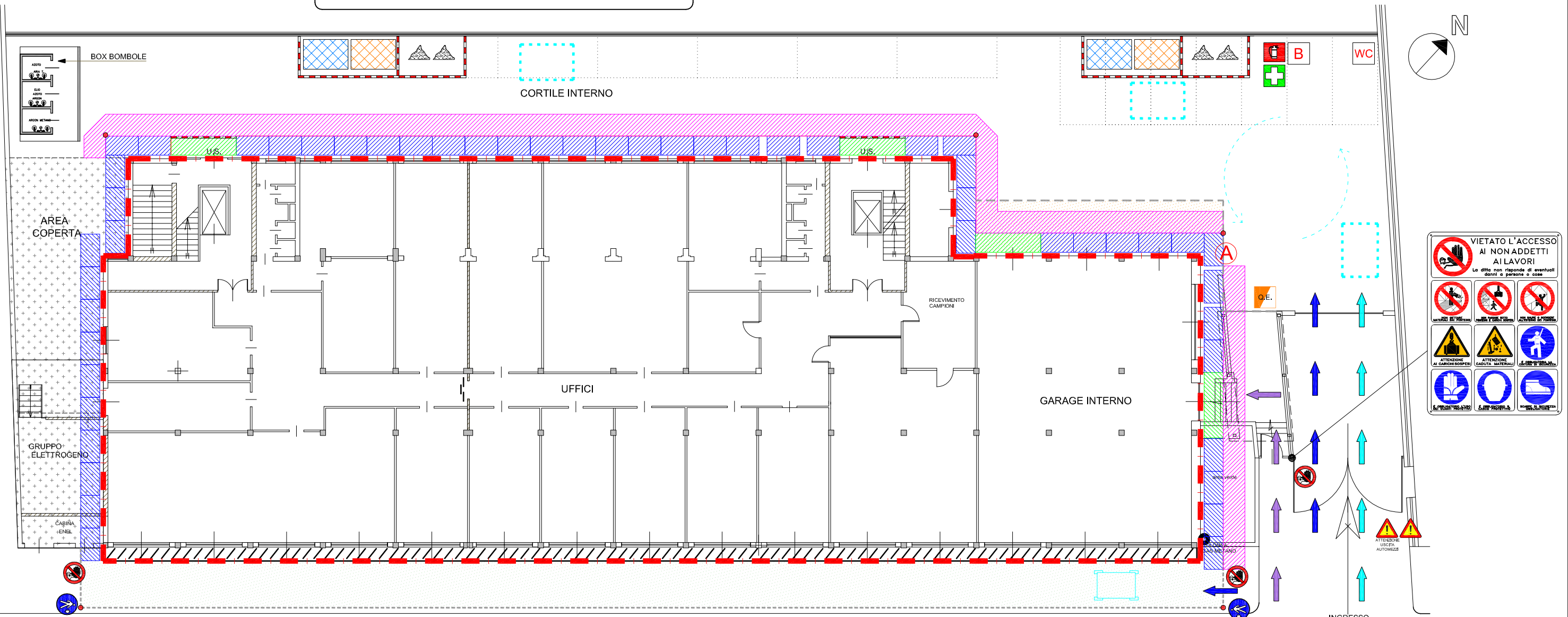
Telefono / Fax: 011 0463878 / 0114785195

Cellulare: 3338784674

E-Mail: info@settanta7.com

PLANIMETRIA GENERALE

REV.0 - APRILE 2020



VIA GUGLIELMO JERVIS

	EDIFICIO OGGETTO DI INTERVENTO		ESTINTORE PORTATILE		IPOTESI INGOMBRO PONTEGGIO METALLICO FISSO		PERCORSO LAVORATORI, CLIENTI E FORNITORI ARPA PIEMONTE		DEPOSITO APPRESTAMENTI DI CANTIERE		RECINZIONE E TRANSENNE DI CANTIERE		DIVIETO DI ACCESSO ALLE PERSONE NON AUTORIZZATE
	NECESSARIE VERIFICHE PER SOVRACCARICO STRUTTURE POSIZIONAMENTO PONTEGGIO*		CASSETTA PRONTO SOCCORSO		TRAVI TRALICCIATE PER GARANTIRE APERTURA COMPLETA USCITE SICUREZZA		PERCORSO EVACUAZIONE LAVORATORI, CLIENTI, FORNITORI ARPA		AREA DI CARICO/SCARICO TEMPORANEO		RETE ARANCIONE DI CANTIERE		PERICOLO USCITA AUTOMEZZI
	PORZIONE DI RECINZIONE AMOVIBILE PER INGRESSO SALTUARIO MEZZI ARPA (DA AUTORIZZARSI SOTTO LA SUPERVISIONE DI PERSONALE DEL CANTIERE)		WC DI CANTIERE		IPOTESI POSIZIONAMENTO MANTOVANE		DIREZIONE DA SEGUIRE IN CASO DI EMERGENZA		PIATTAFORMA MOBILE (SOLO PER EVENTUALI LAVORI FACCIATA SUD)		ARGANO A BANDIERA O A CAVALLETTO		PEDONI A SINISTRA (PASSARE SULL'ALTRA CORSIA)
	PORZIONE DI COPERTURA DA INTERDIRSI (AUTORIZZATO SOLO CON DPI ANTICADUTA)		BARACCA DI CANTIERE		PERCORSO PERSONALE DI CANTIERE		PUNTO DI RACCOLTA		DEPOSITO TEMPORANEO MATERIALI DI RISULTA		QUADRO ELETTRICO DI CANTIERE		PEDONI A DESTRA (PASSARE SULL'ALTRA CORSIA)
	DEPOSITO MATERIALI DI CANTIERE		PERCORSO MEZZI DI CANTIERE		SENSO DI MARCIA STRADA		NASTRI DI DELIMITAZIONE		SPAZI DI MANOVRA MEZZI (VEICOLI CANTIERE E MEZZI AZIENDE AUTORIZZATE)*		LUCE ROSSA PONTEGGIO		LUCE ROSSA PONTEGGIO

DPI SEMPRE OBBLIGATORI:

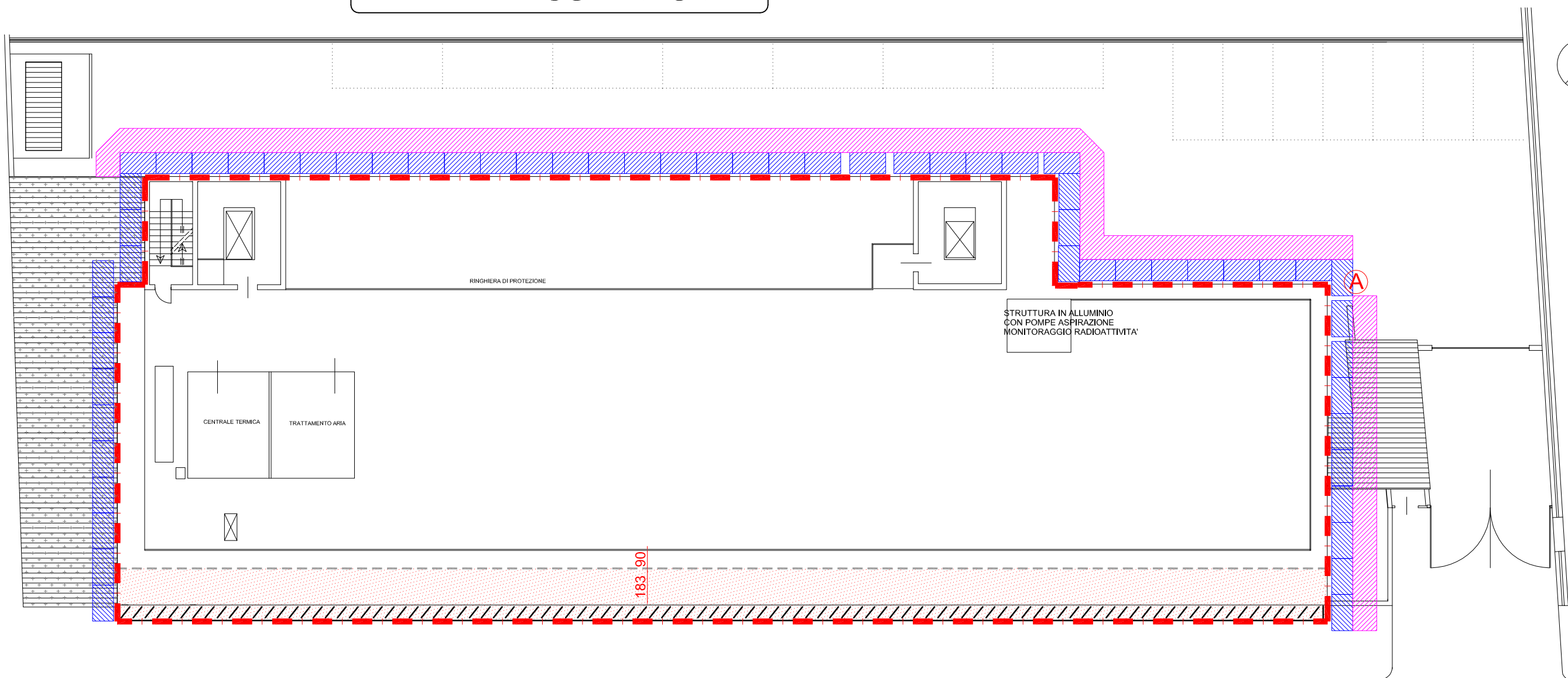
	CALZATURE DI SICUREZZA OBBLIGATORIE
	E' OBBLIGATORIO IL CASCO DI PROTEZIONE

DPI USO RISCHIO SPECIFICO:

	E' OBBLIGATORIO USARE I GUANTI PROTETTIVI		PROTEZIONE OBBLIGATORIA DELL'UDITO
	PROTEZIONE OBBLIGATORIA DEL VISO		PROTEZIONE INDIVIDUALE OBBLIGATORIA CONTRO LE CADUTE
	E' OBBLIGATORIO UTILIZZARE GLI OCCHIALI DI PROTEZIONE		PROTEZIONE OBBLIGATORIA DELLE VIE RESPIRATORIE**
	PROTEZIONE OBBLIGATORIA DEL CORPO		

* IN MANCANZA DELLE NECESSARIE AUTORIZZAZIONI E VERIFICHE STRUTTURALI PER IL POSIZIONAMENTO DEL PONTEGGIO LO SVOLGIMENTO DELLE LAVORAZIONI IN FACCIATA E COPERTURA DOVRA' ESSERE ORGANIZZATO CON UTILIZZO PIATTAFORMA ELEVATRICE (IN TAL CASO DOVRA' ESSERE AGGIORNATO PSC E POS DELL'IMPRESA INCARICATA, LA QUALE DOVRA' FARE ANCHE RICHIESTA ANCHE PER OCCUPAZIONE SUOLO PUBBLICO IN BASE ALLA ULTERIORE AREA DA OCCUPARE).

** OBBLIGO MASCHERINE DA PARTE DI TUTTI COLORO CHE ENTRERANNO IN CANTIERE (COMPRESI LAVORATORI, FORNITORI, VISITATORI, SUBAPPALTATORI,ECC) SIBNO AL PERDURARE DELLE LIMITAZIONI DETTATE DALLE MISURE ANTI-CONTAGIO PER IL CORONAVIRUS. GLI ADDETTI AI LAVORI INOLTRE INDOSSARE COSTANTEMENTE GUANTI MONOUSO SOTTO I GUANTI DA LAVORO.



	EDIFICIO OGGETTO DI INTERVENTO		ESTINTORE PORTATILE		IPOTESI INGOMBRO PONTEGGIO METALLICO FISSO		PERCORSO LAVORATORI, CLIENTI E FORNITORI ARPA PIEMONTE		DEPOSITO APPRESTAMENTI DI CANTIERE		RECINZIONE E TRANSENNE DI CANTIERE		DIVIETO DI ACCESSO ALLE PERSONE NON AUTORIZZATE
	NECESSARIE VERIFICHE PER SOVRACCARICO STRUTTURE POSIZIONAMENTO PONTEGGIO*		CASSETTA PRONTO SOCCORSO		TRAVI TRALICCIATE PER GARANTIRE APERTURA COMPLETA USCITE SICUREZZA		PERCORSO EVACUAZIONE LAVORATORI, CLIENTI, FORNITORI ARPA		AREA DI CARICO/SCARICO TEMPORANEO		RETE ARANCIONE DI CANTIERE		PERICOLO USCITA AUTOMEZZI
	PORZIONE DI RECINZIONE AMOVIBILE PER INGRESSO SALTUARIO MEZZI ARPA (DA AUTORIZZARSI SOTTO LA SUPERVISIONE DI PERSONALE DEL CANTIERE)		WC DI CANTIERE		IPOTESI POSIZIONAMENTO MANTOVANE		DIREZIONE DA SEGUIRE IN CASO DI EMERGENZA		PIATTAFORMA MOBILE (SOLO PER EVENTUALI LAVORI FACCIATA SUD)		ARGANO A BANDIERA O A CAVALLETTO		PEDONI A SINISTRA (PASSARE SULL'ALTRA CORSIA)
	PORZIONE DI COPERTURA DA INTERDIRSI (AUTORIZZATO SOLO CON DPI ANTICADUTA)		BARACCA DI CANTIERE		PERCORSO PERSONALE DI CANTIERE		PUNTO DI RACCOLTA		DEPOSITO TEMPORANEO MATERIALI DI RISULTA		QUADRO ELETTRICO DI CANTIERE		PEDONI A DESTRA (PASSARE SULL'ALTRA CORSIA)
	DEPOSITO MATERIALI DI CANTIERE		DEPOSITO MATERIALI DI CANTIERE		PERCORSO MEZZI DI CANTIERE		SENSO DI MARCIA STRADA		NASTRI DI DELIMITAZIONE		SPAZI DI MANOVRA MEZZI (VEICOLI CANTIERE E MEZZI AZIENDE AUTORIZZATE)*		LUCE ROSSA PONTEGGIO

DPI SEMPRE OBBLIGATORI:

	CALZATURE DI SICUREZZA OBBLIGATORIE
	E' OBBLIGATORIO IL CASCO DI PROTEZIONE

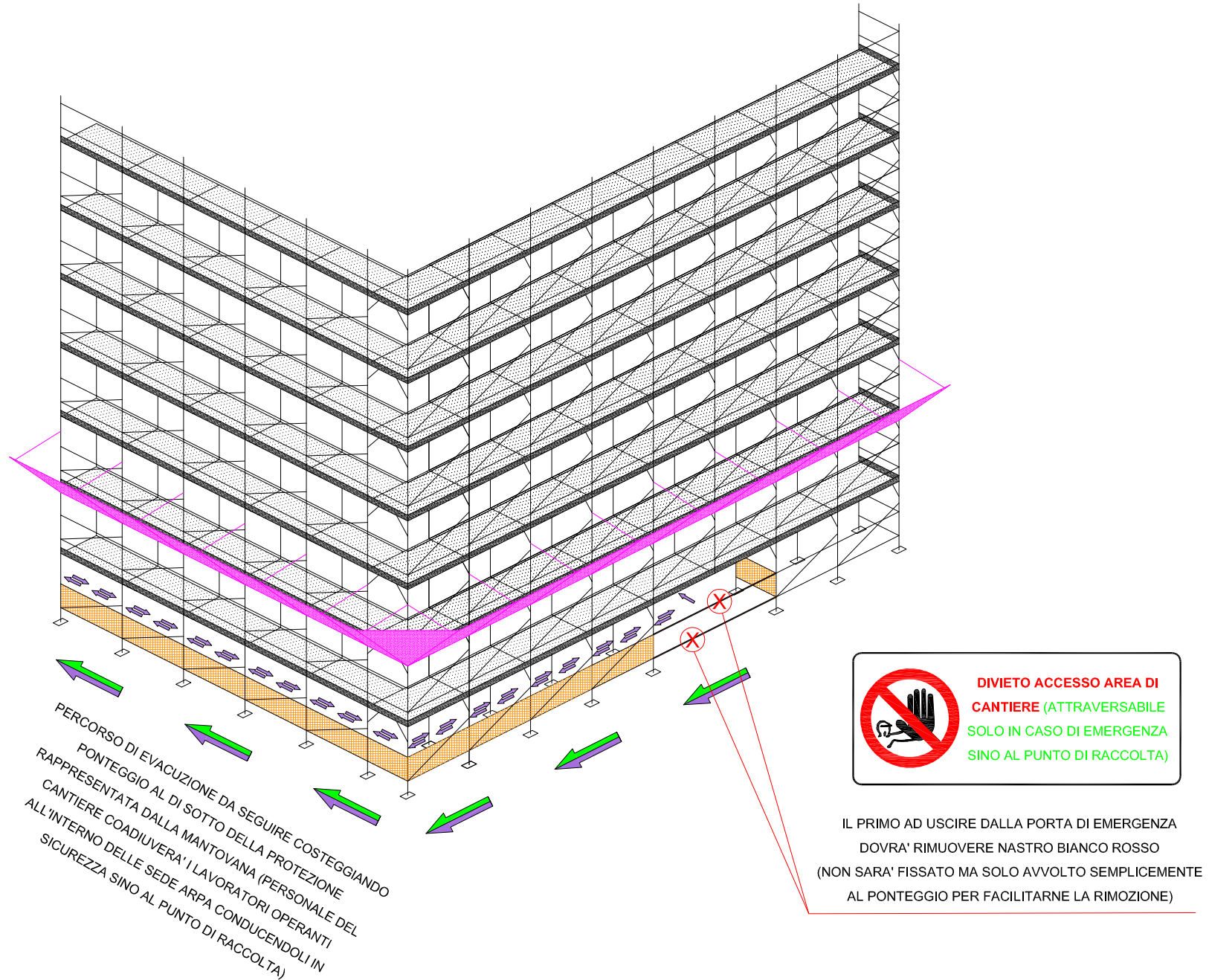
DPI USO RISCHIO SPECIFICO:

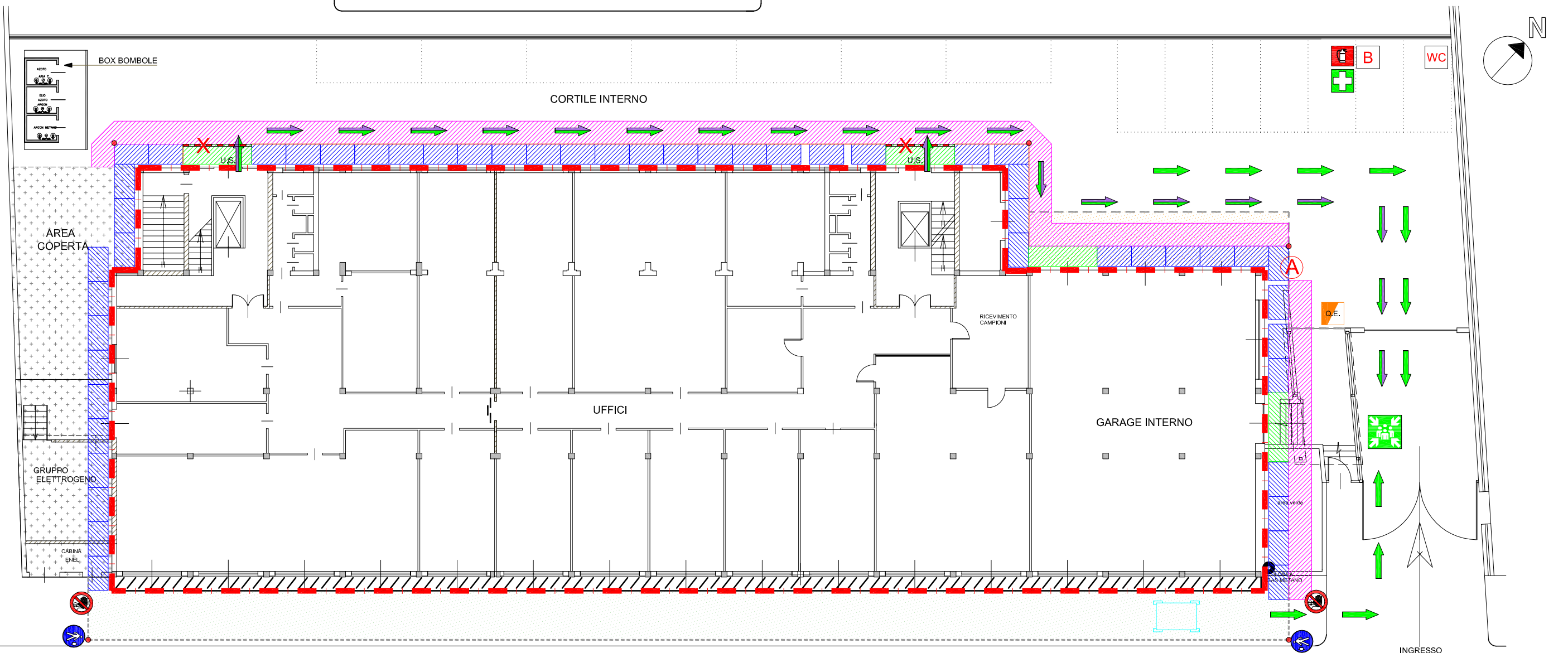
	E' OBBLIGATORIO USARE I GUANTI PROTETTIVI		PROTEZIONE OBBLIGATORIA DELL'UDITO
	PROTEZIONE OBBLIGATORIA DEL VISO		PROTEZIONE INDIVIDUALE OBBLIGATORIA CONTRO LE CADUTE
	E' OBBLIGATORIO UTILIZZARE GLI OCCHIALI DI PROTEZIONE		PROTEZIONE OBBLIGATORIA DELLE VIE RESPIRATORIE**
	PROTEZIONE OBBLIGATORIA DEL CORPO		

* IN MANCANZA DELLE NECESSARIE AUTORIZZAZIONI E VERIFICHE STRUTTURALI PER IL POSIZIONAMENTO DEL PONTEGGIO LO SVOLGIMENTO DELLE LAVORAZIONI IN FACCIATA E COPERTURA DOVRA' ESSERE ORGANIZZATO CON UTILIZZO PIATTAFORMA ELEVATRICE (IN TAL CASO DOVRA' ESSERE AGGIORNATO PSC E POS DELL'IMPRESA INCARICATA, LA QUALE DOVRA' FARE ANCHE RICHIESTA ANCHE PER OCCUPAZIONE SUOLO PUBBLICO IN BASE ALLA ULTERIORE AREA DA OCCUPARE).

** OBBLIGO MASCHERINE DA PARTE DI TUTTI COLORO CHE ENTRERANNO IN CANTIERE (COMPRESI LAVORATORI, FORNITORI, VISITATORI, SUBAPPALTATORI,ECC) SIBNO AL PERDURARE DELLE LIMITAZIONI DETTATE DALLE MISURE ANTI-CONTAGIO PER IL CORONAVIRUS. GLI ADDETTI AI LAVORI INOLTRE INDOSSARE COSTANTEMENTE GUANTI MONOUSO SOTTO I GUANTI DA LAVORO.

SCHEMA ESEMPLIFICATIVO ACCESSO SEDE ARPA ED EVACUAZIONE DALLA STESSA





VIA GUGLIELMO JERVIS

	EDIFICIO OGGETTO DI INTERVENTO		ESTINTORE PORTATILE		IPOTESI INGOMBRO PONTEGGIO METALLICO FISSO		PERCORSO LAVORATORI, CLIENTI E FORNITORI ARPA PIEMONTE		DEPOSITO APPRESTAMENTI DI CANTIERE		RECINZIONE E TRANSENNE DI CANTIERE		DIVIETO DI ACCESSO ALLE PERSONE NON AUTORIZZATE
	NECESSARIE VERIFICHE PER SOVRACCARICO STRUTTURE POSIZIONAMENTO PONTEGGIO*		CASSETTA PRONTO SOCCORSO		TRAVI TRALICCIATE PER GARANTIRE APERTURA COMPLETA USCITE SICUREZZA		PERCORSO EVACUAZIONE LAVORATORI, CLIENTI, FORNITORI ARPA		AREA DI CARICO/SCARICO TEMPORANEO		RETE ARANCIONE DI CANTIERE		PERICOLO USCITA AUTOMEZZI
	PORZIONE DI RECINZIONE AMOVIBILE PER INGRESSO SALTUARIO MEZZI ARPA (DA AUTORIZZARSI SOTTO LA SUPERVISIONE DI PERSONALE DEL CANTIERE)		WC DI CANTIERE		IPOTESI POSIZIONAMENTO MANTOVANE		DIREZIONE DA SEGUIRE IN CASO DI EMERGENZA		PIATTAFORMA MOBILE (SOLO PER EVENTUALI LAVORI FACCIATA SUD)		ARGANO A BANDIERA O A CAVALLETTO		PEDONI A SINISTRA (PASSARE SULL'ALTRA CORSIA)
	PORZIONE DI COPERTURA DA INTERDIRSI (AUTORIZZATO SOLO CON DPI ANTICADUTA)		BARACCA DI CANTIERE		PERCORSO PERSONALE DI CANTIERE		PUNTO DI RACCOLTA		DEPOSITO TEMPORANEO MATERIALI DI RISULTA		QUADRO ELETTRICO DI CANTIERE		PEDONI A DESTRA (PASSARE SULL'ALTRA CORSIA)
	DEPOSITO MATERIALI DI CANTIERE		DEPOSITO MATERIALI DI CANTIERE		PERCORSO MEZZI DI CANTIERE		SENSO DI MARCIA STRADA		NASTRI DI DELIMITAZIONE		SPAZI DI MANOVRA MEZZI (VEICOLI CANTIERE E MEZZI AZIENDE AUTORIZZATE)*		LUCE ROSSA PONTEGGIO

DPI SEMPRE OBBLIGATORI:

	CALZATURE DI SICUREZZA OBBLIGATORIE
	E' OBBLIGATORIO IL CASCO DI PROTEZIONE

DPI USO RISCHIO SPECIFICO:

	E' OBBLIGATORIO USARE I GUANTI PROTETTIVI		PROTEZIONE OBBLIGATORIA DELL'UDITO
	PROTEZIONE OBBLIGATORIA DEL VISO		PROTEZIONE INDIVIDUALE OBBLIGATORIA CONTRO LE CADUTE
	E' OBBLIGATORIO UTILIZZARE GLI OCCHIALI DI PROTEZIONE		PROTEZIONE OBBLIGATORIA DELLE VIE RESPIRATORIE**
	PROTEZIONE OBBLIGATORIA DEL CORPO		

* IN MANCANZA DELLE NECESSARIE AUTORIZZAZIONI E VERIFICHE STRUTTURALI PER IL POSIZIONAMENTO DEL PONTEGGIO LO SVOLGIMENTO DELLE LAVORAZIONI IN FACCIATA E COPERTURA DOVRA' ESSERE ORGANIZZATO CON UTILIZZO PIATTAFORMA ELEVATRICE (IN TAL CASO DOVRA' ESSERE AGGIORNATO PSC E POS DELL'IMPRESA INCARICATA, LA QUALE DOVRA' FARE ANCHE RICHIESTA ANCHE PER OCCUPAZIONE SUOLO PUBBLICO IN BASE ALLA ULTERIORE AREA DA OCCUPARE).

** OBBLIGO MASCHERINE DA PARTE DI TUTTI COLORO CHE ENTRERANNO IN CANTIERE (COMPRESI LAVORATORI, FORNITORI, VISITATORI, SUBAPPALTATORI,ECC) SIBNO AL PERDURARE DELLE LIMITAZIONI DETTATE DALLE MISURE ANTI-CONTAGIO PER IL CORONAVIRUS. GLI ADDETTI AI LAVORI INOLTRE INDOSSARE COSTANTEMENTE GUANTI MONOUSO SOTTO I GUANTI DA LAVORO.