



PROGETTO DI RIFACIMENTO CONSERVATIVO DEL MANTO DI COPERTURA CAPANNONE TEXILIA



PROGETTO ESECUTIVO

ELABORATO TECNICO DELLA COPERTURA (art.6 c.2 lettera b)

tavola:
ETC PLANIMETRIA DELLA COPERTURA

Numero: E 32/17 Data: 12/2017 Scala: 1:200

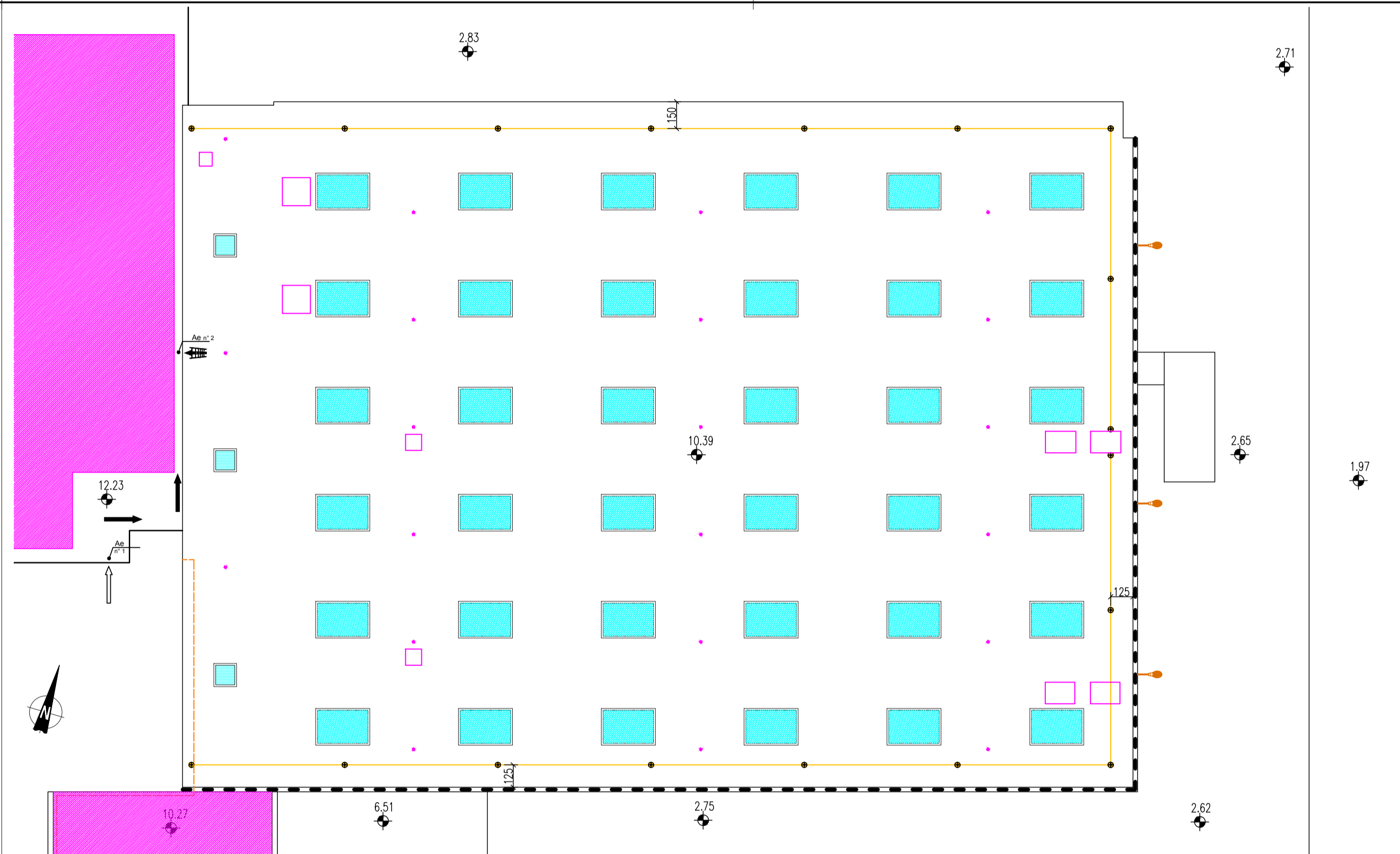
rev 1. gennaio 2018 Variazioni:

File: ETC Texilia rev1.dwg

Il Coordinatore per la Sicurezza
Ing. Emanuele FERRARI
Via Torazza n. 30 - 10081 Castellamonte (TO)
Tel. 0124 515557 - Fax 0124 513870 - Cell. 349.2595456
e-mail: emanuele@ferstudio.it
C.F. : FRR MNI 74506 C133K
Partita I.V.A. : 0276510014

Il R.U.P.
Ing. Massimo VARALDA
Dirigente Responsabile della Struttura Semplice Ufficio Tecnico
via Pio VII, 9 - 10135 TORINO

Il PROGETTISTA
Arch. Cristina GIAIOTTO
Struttura Semplice Ufficio Tecnico
via Pio VII, 9 - 10135 TORINO



PROCEDURE	PERCORSO	1. Il percorso verticale di accesso non presenta ostacoli e percorsi quando costituito da scale fissa o labirintico contenente le scale in ferro e ruota per la fruizione della copertura contenente.
	ACCESSO	1. Faccende alla copertura avviene attraverso le scale in ferro.
MISURE DI RECUPERO	1.	1. Fornire in cantiere il telaio di base della struttura di un sistema anticaduta costituito da linee orizzontali flessibili.
	2.	2. Per raggiungere i tetti coperti al momento di lavoro, deve essere fornita l'assistenza di almeno un altro operaio di riserva. L'operatore di sicurezza è libero in modo da essere in qualsiasi momento in grado di effettuare la chiamata di soccorso in caso di caduta.
DPI PREVISTI	Dispositivo anticaduta principale	IMBRACATURA LINE EN 361
	Dispositivo anticaduta ausiliario	DISPOSITIVO DI TIPO QUADRO con linea di ancoraggio flessibile (EN 1052) o ANELLI E SISTEMI DI BLOCCO con anelli di imbracatura CORRISPONDENTE LINE EN 364 lunghezza max 2,0m.
ELEMENTI DELLA COPERTURA	SPACI	
	INFANTI EMERGENTI	
	QUOTA DI RIFERIMENTO	
	LAMPIONE IN FACCIATA	

LEGENDA SISTEMI ANTICADUTA IN COPERTURA	1. PERCORSO DI ACCESSO alla copertura	PERCORSO ORIZZONTALE	
		PERCORSO VERSO IL BASSO	
		PERCORSO VERSO L'ALTO	
		PERCORSO DI ACCESSO VERTICALE, scala EN EN 101-104 EN 101-104...	
		AREALE LIBERA PER PERCORSO NON PERMANENTE (A.C. - Anticaduta Utilizzabile)	
	2. ACCESSO in copertura		PUNTO DI ACCESSO ESTERNO
			PUNTO DI ACCESSO INTERNO SU SUPERFICIE INCLINATA
	3. TRAMITO in copertura		PUNTO DI ACCESSO INTERNO SU SUPERFICIE VERTICALE
			LINEA DI ANCORAGGIO VERTICALE INCLINATA FLESSIBILE (EN EN 362.2)
			LINEA DI ANCORAGGIO VERTICALE INCLINATA RIGIDA (EN EN 362.1)
		LINEA DI ANCORAGGIO ORIZZONTALE RIGIDA TIPO D	
		LINEA DI ANCORAGGIO ORIZZONTALE FLESSIBILE TIPO C	
		ANCORAGGIO STRUTTURALE - PALO	
		ANCORAGGIO PUNTUALE A PARETE - TIPO A	
		ANCORAGGIO PUNTUALE A TETTO - TIPO A	
		GANCIO DI SICUREZZA DA TETTO (EN EN 817)	
		SUCCESSIONE DI ANCORAGGI UTILIZZATI COME PERCORSO	
4. COPERTURA e camminamento		ANCORAMENTO NELLE PAREMI DI CAMMINAMENTO	
		PERCORSO VERTICALE DI TRAMITO (scale...)	
		COPERTURA PRATICABILE PAVIA INCLINATA - FORTEMENTE INCLINATA - CURVA	
		AREA SOSPENSIONE CALPESTABILE	
		COPERTURA CONTINGENTE NON OGGETTO DI INTERVENTO	
		LINEA DI FENDELA, nella foto visibile verso il basso	
		VERBA DESTINATA LINEA DI CALATA	
		BORDO CON CORONA IN C.A. DI ALZATI	
		BORDO A TRATTORETTA	
		BORDO AD ARRESTO CALATA	
5. VALUTAZIONE DEI RISCHI		BORDO INDETERMINATO DEL BORDO (non sempre raggiungibile in sicurezza da piano protetto e non espone rischio caduto)	
		BORDO RINGHIABILE in laterale Misure sulla foto	
		BORDO CALPESTABILE in laterale Misure sulla foto	