



# PROGETTO DI RIFACIMENTO CONSERVATIVO DEL MANTO DI COPERTURA CAPANNONE TEXILIA



## PROGETTO ESECUTIVO PIANO DI SICUREZZA E COORDINAMENTO

<b>CRO</b>	<b>CRONOPROGRAMMA DEI LAVORI</b>	
Numero: E 32/17	Data: 12/2017	
rev: 1. gennaio 2018	Variazioni:	
Il Coordinatore per la Sicurezza: <b>Ing. Emanuele FERRARI</b> Via Torrazza n. 30–10081 Castellamonte (TO) Tel. 0124.515557 - Fax. 0124.513870 – cell.349.2595456 @mail: emanuele@ferstudio.it C.F. : FRR MNL 74 S06 C133L P. I.V.A. : 08785810014	Il R.U.P. <b>Ing. Massimo VARALDA</b> Dirigente Responsabile della Struttura Semplice Ufficio Tecnico via Pio VII, 9 – 10135 TORINO	Il PROGETTISTA <b>Arch. Cristina GAIOTTO</b> Struttura Semplice Ufficio Tecnico via Pio VII, 9 – 10135 TORINO

## **1. PIANIFICAZIONE DEI LAVORI**

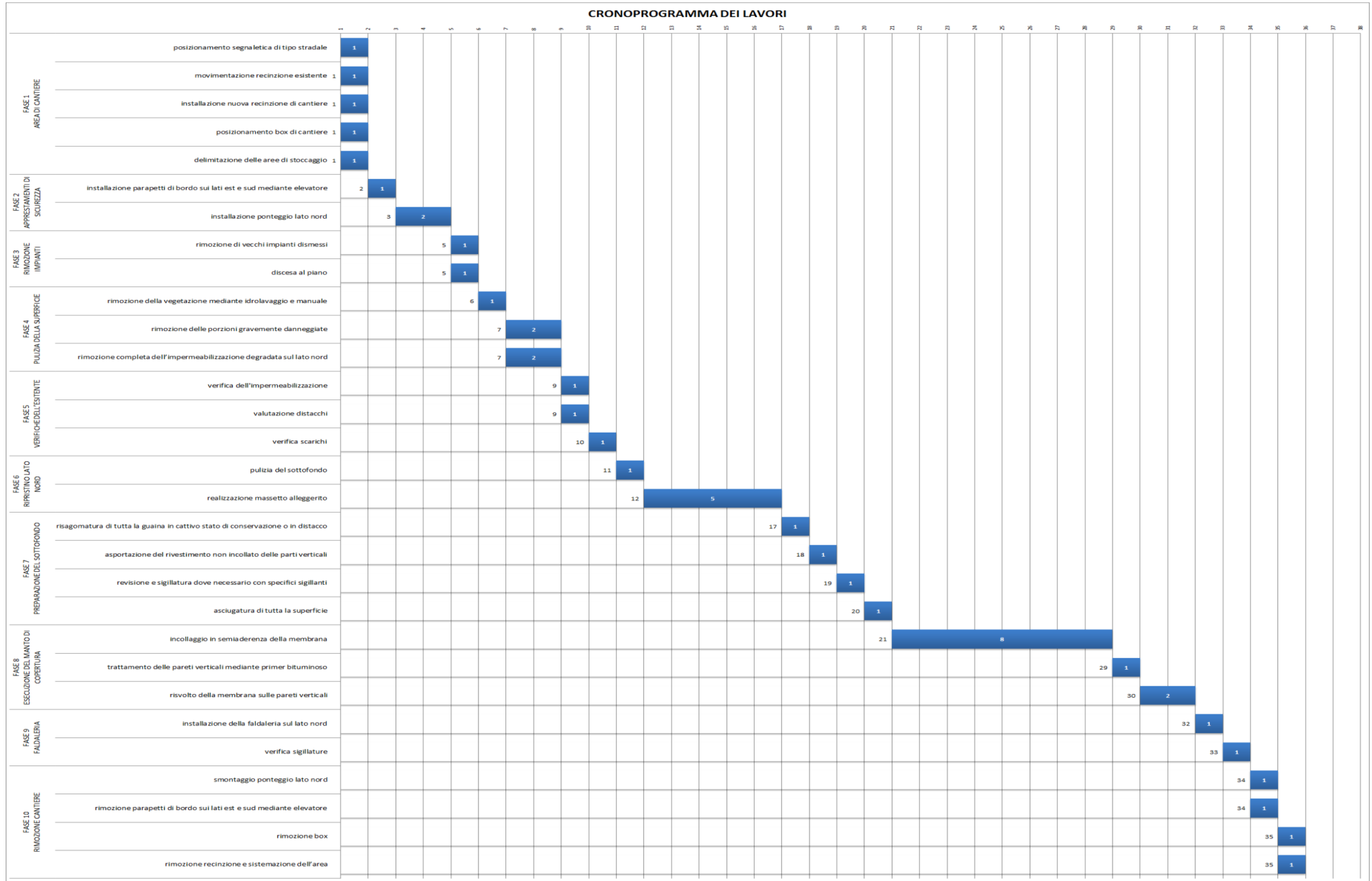
Nel seguito si espliciteranno le lavorazioni e i relativi tempi presunti di realizzazione. Le imprese esecutrici dovranno, all'interno dei rispettivi POS, definire la successione cronologica e la tempistica delle operazioni di loro competenza al fine di una corretta gestione delle lavorazioni interferenti.

### **1.1 Procedure complementari e di dettaglio**

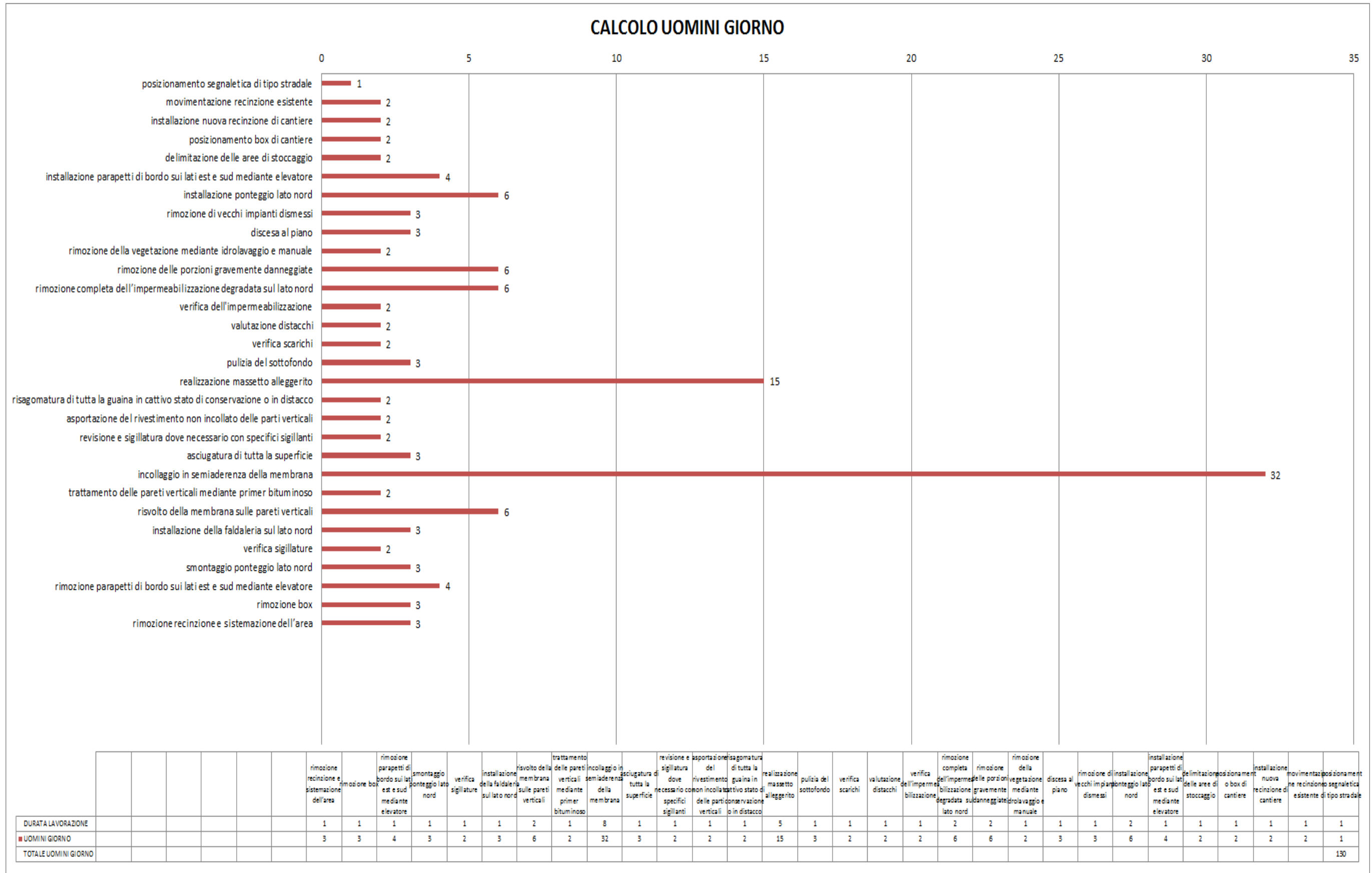
L'Impresa Appaltatrice (e le eventuali esecutrici in subappalto) dovrà esplicitare nei rispettivi P.O.S.:

- cronoprogramma operativo relativo alle specifiche lavorazioni
- modalità operative per la riduzione delle interferenze
- eventuali apprestamenti aggiuntivi per la segregazione delle aree di lavorazione
- posizionamento delle macchine operatrici
- eventuale proposta d'allocazione degli apprestamenti fissi e delle aree di deposito/carico/scarico

## 1.2 Cronoprogramma dei lavori



1.3 Calcolo dell'entità presunta del cantiere



2.