

PROVINCIA DI VERBANIA  
COMUNE DI OMEGNA

OGGETTO  
MANUTENZIONE STRAORDINARIA E RIQUALIFICAZIONE ENERGETICA DELL'IMPIANTO DI CLIMATIZZAZIONE A SERVIZIO DELLA SEDE ARPA DI OMEGNA - CORSO IV NOVEMBRE N. 294  
PROGETTO ESECUTIVO

DOCUMENTO  
CENTRALE TERMICA  
PROGETTO

COMMITTENTE  
Arpa PIEMONTE  
Agenzia Regionale per la Protezione Ambientale  
Via Pio VII n. 9 - 10135 Torino  
Tel. 011/81.90.135 - Fax 011/81.90.135  
e-mail: archingenia@libero.it

PROGETTISTA  
ARCHINGENIA  
Ing. Franco SERENO  
Via C. Colombo n. 10 - 10128 Torino  
Tel. 011/81.90.135 - Fax 011/81.90.135  
e-mail: archingenia@libero.it

COMMESSA AR 16 008

FILE PE\_TAV (imp termico) ARPA Omegna R00.dwg

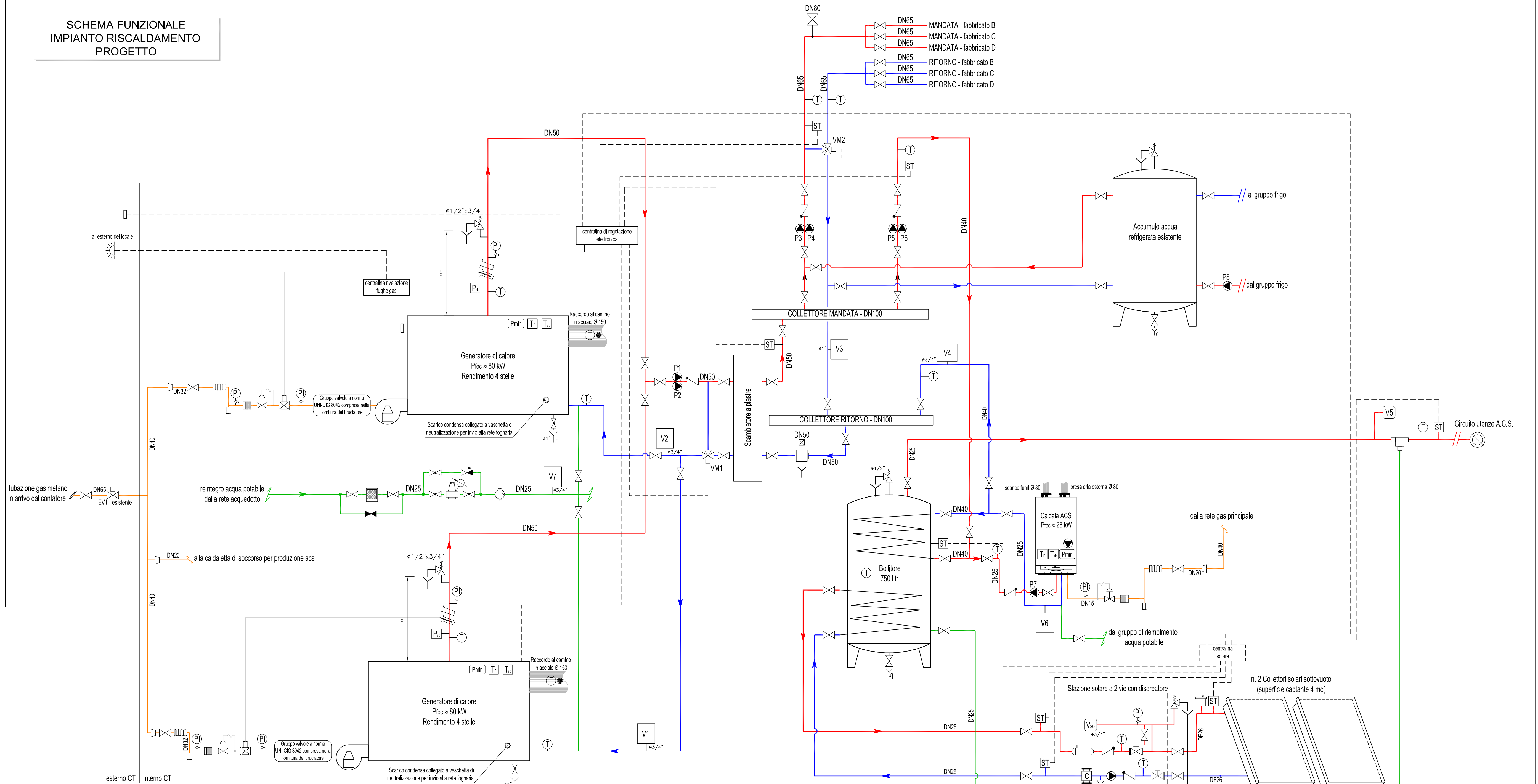
SCALA 1:100

| REV | MODIFICHE | DATA       | E.T. | F.S. |
|-----|-----------|------------|------|------|
| 5   |           |            |      |      |
| 4   |           |            |      |      |
| 3   |           |            |      |      |
| 2   |           |            |      |      |
| 1   |           |            |      |      |
| 0   | Emissione | 08/06/2016 |      |      |

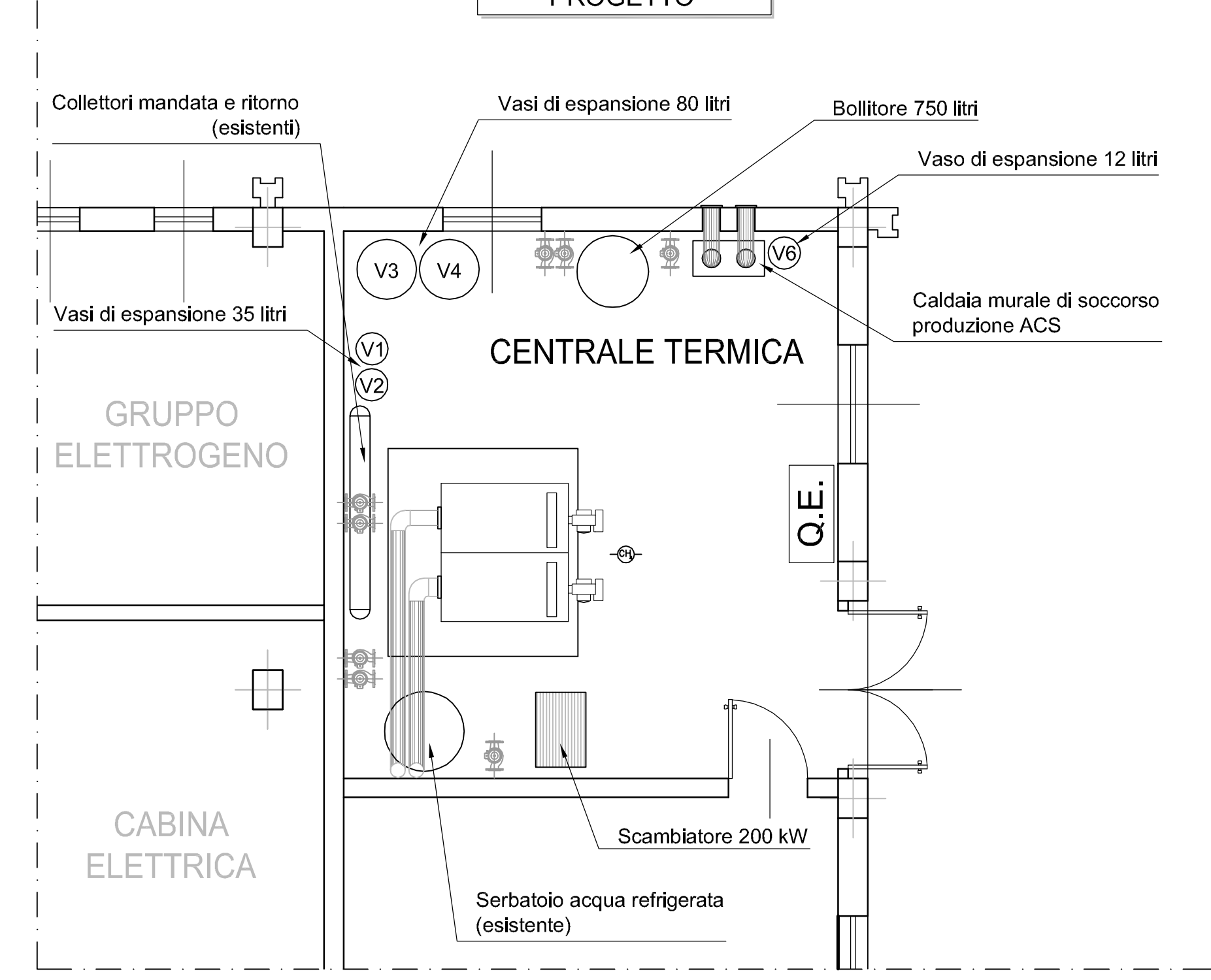
TAVOLA  
**06**

Proprietà di Archingenia Studio Associato - Senza autorizzazione scritta il documento non potrà essere comunicato a terzi o riprodotto. Lo Studio preparerà tutti i propri disegni a figure di Legge. All'ingegnere firma riservata by Archingenia Studio Associato - This document shall not be reproduced and must not be released to other parties without written consent. Any infringement will be highly pursued.

SCHEMA FUNZIONALE  
IMPIANTO RISCALDAMENTO  
PROGETTO



CENTRALE TERMICA  
- SCALA 1:50 -  
PROGETTO



LEGENDA:

|   |   |
|---|---|
| VALVOLA DI INTERCETTAZIONE COMBUSTIBILE | POMPA DI CIRCOLAZIONE GEMELLARE         |
| ELETTROVALVOLA A.C. OMOLOGATA M.I.L.    | POMPA DI CIRCOLAZIONE SINGOLA           |
| GIUNTO ANTIVIBRANTE                     | FLUSSOSTATO                             |
| FILTRO GAS                              | PRESSOSTATO DI SICUREZZA                |
| STABILIZZATORE DI PRESSIONE             | TERMOMETRO                              |
| BARILOTTO RACCOLTA CONDENSE             | POZZETTO PER TERMOMETRO DI PROVA        |
| VALVOLA DI INTERCETTAZIONE MANUALE      | MANOMETRO CON FLANGIA PER MAN. DI PROVA |
| VALVOLA DI SICUREZZA                    | TERMOSTATO DI ESERCIZIO                 |
| VALVOLA DI REGOLAZIONE A 3 VIE          | TERMOSTATO DI SICUREZZA                 |
| SEGNALE OTTICO-ACUSTICO                 | CONTATORE DI CALORE                     |
| VALVOLA DI RITEGNO                      | SONDA DI TEMPERATURA                    |
| POMPA DI CIRCOLAZIONE SINGOLA           | SONDA ESTERNA / SONDA RIVELAZIONE GAS   |
| FILTRO A CESTELLO AUTOPULENTE           | GRUPPO DI RIEMPIMENTO AUTOMATICO        |
| DEFANGATORE                             | CONTATORE ACQUA VOLUMETRICO             |
| FILTRO DISASSABATORE                    | VALVOLA DI RILANCIAMENTO                |
| VALVOLA DI SFILATO CON SCARICO          | VALVOLA DI SCARICO                      |
| DISAREATORE AUTOMATICO                  | PASTIGLIA RILEVIO FUMI                  |

CARATTERISTICHE APPARECCHIATURE

| APPARECCHIATURA   | POTENZA [kW] | ALIMENTAZIONE [V/Hz] | N <sub>nom</sub> [W] | Q [mc/h] | Q <sub>min</sub> [kgwop/h] | H [m] | DIAMETRO [mm] | VOLUME [litri] | Kvs max [mc/h] | TIPO                                   | NOTE       |
|---|--------------|----------------------|----------------------|----------|----------------------------|-------|---------------|----------------|----------------|--|------------|
| GENERATORE DI CALORE - Rendimento 4 stelle                              | ~ 80         | 230/50               |                      |          |                            |       | DN50          |                |                | VISSMANN / HOVAL / BUERJIS             | NUOVO      |
| ELETTROPOMPA CIRCUITO PRIMARIO RISCALDAMENTO (P1-P2)                    |              | 230/50               | 330                  | 8        |                            | 5,5   | DN40          |                |                | GRUNDFOS UPSD 40-120 F                 | RECUPERATO |
| ELETTROPOMPA CIRCUITO SECONDARIO RISCALDAMENTO (P3-P4) A GIRI VARIABILI |              | 400/50               | 640                  | 15       |                            | 7,0   | DN50          |                |                | GRUNDFOS / WILO / KSB                  | NUOVO      |
| ELETTROPOMPA CIRCUITO PRIMARIO BOLLITORE (P5-P6)                        |              | 230/50               | 185                  | 6        |                            | 4,0   | DN32          |                |                | GRUNDFOS UPSD 32-60 F                  | RECUPERATO |
| ELETTROPOMPA CIRCUITO PRIMARIO DI SOCCORSO BOLLITORE (P7)               |              | 230/50               | 80                   | 1,4      |                            | 3,5   | DN25          |                |                | GRUNDFOS UPS 25-55                     | RECUPERATO |
| ELETTROPOMPA CIRCUITO ACQUA REFRIGERATA (P8)                            |              | 230/50               | 900                  | 24       |                            | 6,0   | DN65          |                |                | GRUNDFOS UPS 65-120 F                  | ESISTENTE  |
| SCAMBIATORE DI CALORE A PASTIGLIE                                       | ~ 200        |                      |                      |          |                            |       | DN50          |                |                | ALFA LAVAL / JUCKER / LINEK            | NUOVO      |
| CALDAIA MURALE A CONDENSAZIONE PER SOCCORSO PRODUZIONE ACS              | ~ 28         | 230/50               |                      |          |                            |       | DN25          |                |                | VISSMANN / RINNAI / VALLANT            | NUOVO      |
| VASO ESPANSIONE (V1) CIRCUITO PRIMARIO RISCALDAMENTO                    |              |                      |                      |          |                            |       |               | 35             |                | ELBI / ZILMET / EMMETI                 | NUOVO      |
| VASO ESPANSIONE (V2) CIRCUITO PRIMARIO RISCALDAMENTO                    |              |                      |                      |          |                            |       |               | 80             |                | ELBI / ZILMET / EMMETI                 | NUOVO      |
| VASO ESPANSIONE (V3) CIRCUITO SECONDARIO RISCALDAMENTO                  |              |                      |                      |          |                            |       |               | 80             |                | ELBI / ZILMET / EMMETI                 | NUOVO      |
| VASO ESPANSIONE (V4) CIRCUITO PRIMARIO BOLLITORE                        |              |                      |                      |          |                            |       |               | 80             |                | ELBI                                   | RECUPERATO |
| VASO ESPANSIONE (V5) CIRCUITO ACS                                       |              |                      |                      |          |                            |       |               | 35             |                | ELBI / ZILMET / EMMETI                 | NUOVO      |
| VASO ESPANSIONE (V6) CIRCUITO PRIMARIO DI SOCCORSO BOLLITORE            |              |                      |                      |          |                            |       |               | 12             |                | ELBI                                   | RECUPERATO |
| VASO ESPANSIONE (V7) ALIMENTAZIONE H2O                                  |              |                      |                      |          |                            |       |               | 8              |                | ELBI / ZILMET / EMMETI                 | NUOVO      |
| VALVOLA DI SICUREZZA  |              |                      |                      |          |                            | 142,0 | DN15          |                |                | CALEFFI / GIACOMINI / WATTS INDUSTRIES | NUOVO      |
| VALVOLA DI INTERCETTAZIONE COMBUSTIBILE                                 |              |                      |                      |          |                            | 8,6   | DN32          |                |                | CALEFFI / GIACOMINI / WATTS INDUSTRIES | NUOVO      |
| VALVOLA MISCELATRICE A TRE VIE (VM1) CIRCUITO PRIMARIO RISCALDAMENTO    |              |                      |                      |          |                            | 8     | DN40          | 19,00          |                | SIEMENS / COSTER / WATT INDUSTRIES     | NUOVO      |
| VALVOLA MISCELATRICE A TRE VIE (VM2) CIRCUITO SECONDARIO RISCALDAMENTO  |              |                      |                      |          |                            | 15    | DN50          | 25,20          |                | SIEMENS / COSTER / WATT INDUSTRIES     | NUOVO      |
| ELETTROVALVOLA ALIMENTAZIONE GAS METANO                                 |              |                      |                      |          |                            |       | DN65          |                |                |  | ESISTENTE  |
| STAZIONE SOLARE A DUE VIE   |              |                      |                      |          |                            | 2     |               |                |                | VISSMANN / KLOBEN / SONNENKRAFT        | NUOVO      |
| BOLLITORE A DOPPIO SERPENTINO   |              |                      |                      |          |                            |       |               | 750            |                | VISSMANN / KLOBEN / SONNENKRAFT        | NUOVO      |
| ACCUMULO ACQUA REFRIGERATA  |              |                      |                      |          |                            |       |               | 300            |                |  | ESISTENTE  |
| DEFANGATORE   |              |                      |                      |          |                            | 15    | DN80          |                |                | CALEFFI / PNEUMATEX / LINEAR           | NUOVO      |
| DISAREATORE   |              |                      |                      |          |                            | 21    | DN80          |                |                | CALEFFI / PNEUMATEX / LINEAR           | NUOVO      |