

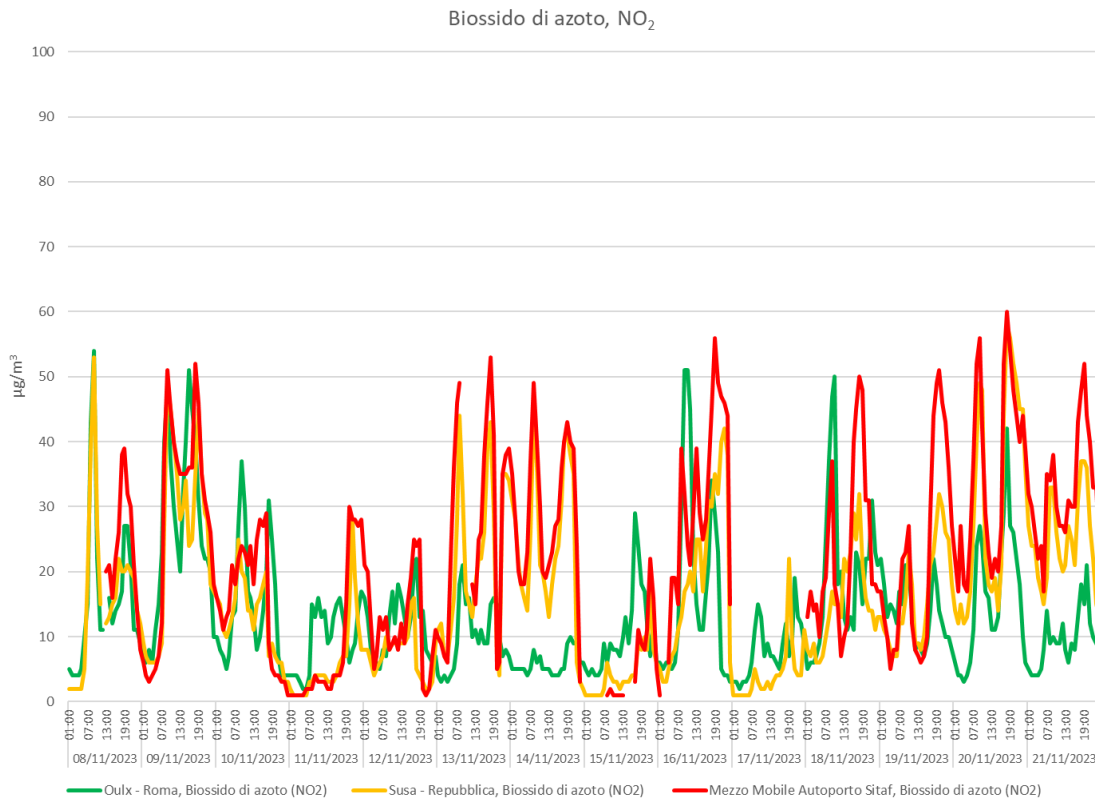
CONFRONTO LABORATORIO MOBILE ARPA CON STAZIONI RILEVAMENTO RETE REGIONALE DATI PERIODO 8-21 NOVEMBRE 2023

Per tutti i parametri di seguito analizzati sono stati riportati i valori limite previsti dal D.lgs 155/10, ma bisogna tenere presente che essendo il laboratorio mobile posizionato, a ridosso della fonte emissiva (traffico veicolare), i valori di concentrazione rispecchiano una situazione locale che non può essere considerata rappresentativa dell'esposizione della popolazione; pertanto, tali valori devono essere considerati come indicativi dell'ordine di grandezza dei valori di concentrazione misurati nel corso del monitoraggio.

Biossido di azoto

Le concentrazioni di NO₂ rilevate con il laboratorio mobile Arpa presentano un andamento dei valori medi orari in linea con l'andamento riscontrato presso la centralina situata a Susa in piazza della Repubblica. Anche i valori di concentrazioni sono sovrapponibili per tutto il periodo ad esclusione delle ore pomeridiane del 18 e del 19 novembre nel corso delle quali lo strumento del laboratorio mobile ha misurato valori di concentrazioni più elevati rispetto alla stazione di Susa utilizzata come confronto.

Il valore limite orario fissato dal D. Lgs 155/2010 per il biossido di azoto è di 200 µg/m³ da non superare più di 18 volte in un anno civile.



ARPA Piemonte

Codice Fiscale – Partita IVA 07176380017

Dipartimento territoriale Piemonte Nord Ovest - Struttura Semplice Attività di Produzione

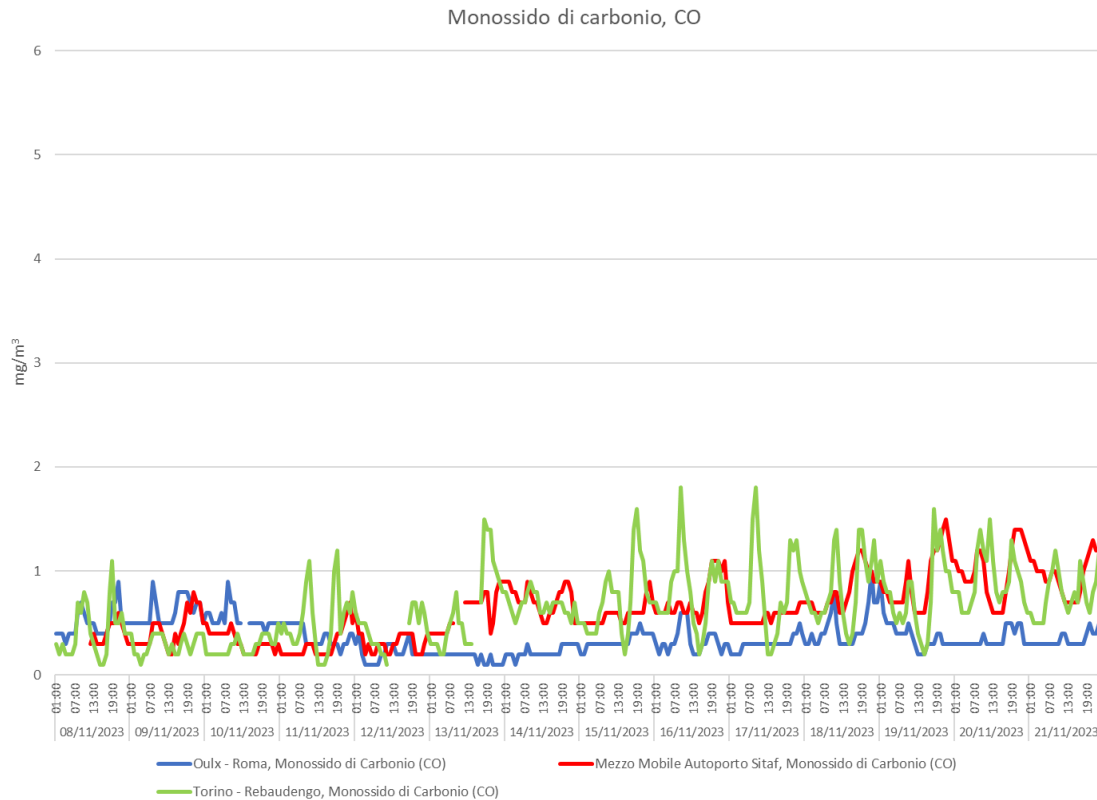
Via Pio VII n. 9 – 10135 Torino - Tel. 011-19680111

dip.nordovest@arpa.piemonte.it - dip.torino@pec.arpa.piemonte.it - www.arpa.piemonte.it

Monossido di carbonio

I valori di concentrazione del monossido di carbonio sono in linea con quelli della stazione urbana di traffico di Torino Rebaudengo.

Il D. Lgs 155/2010 fissa per questo inquinante il valore limite di 10 mg/m^3 come media massima giornaliera su 8 ore.



Benzene

Anche per il benzene i valori misurati sono confrontabili con le stazioni urbane di Torino- Consolata e Torino- Lingotto.

Il D. Lgs 155/2010 stabilisce per il benzene il valore limite annuale di $5 \text{ } \mu\text{g/m}^3$.

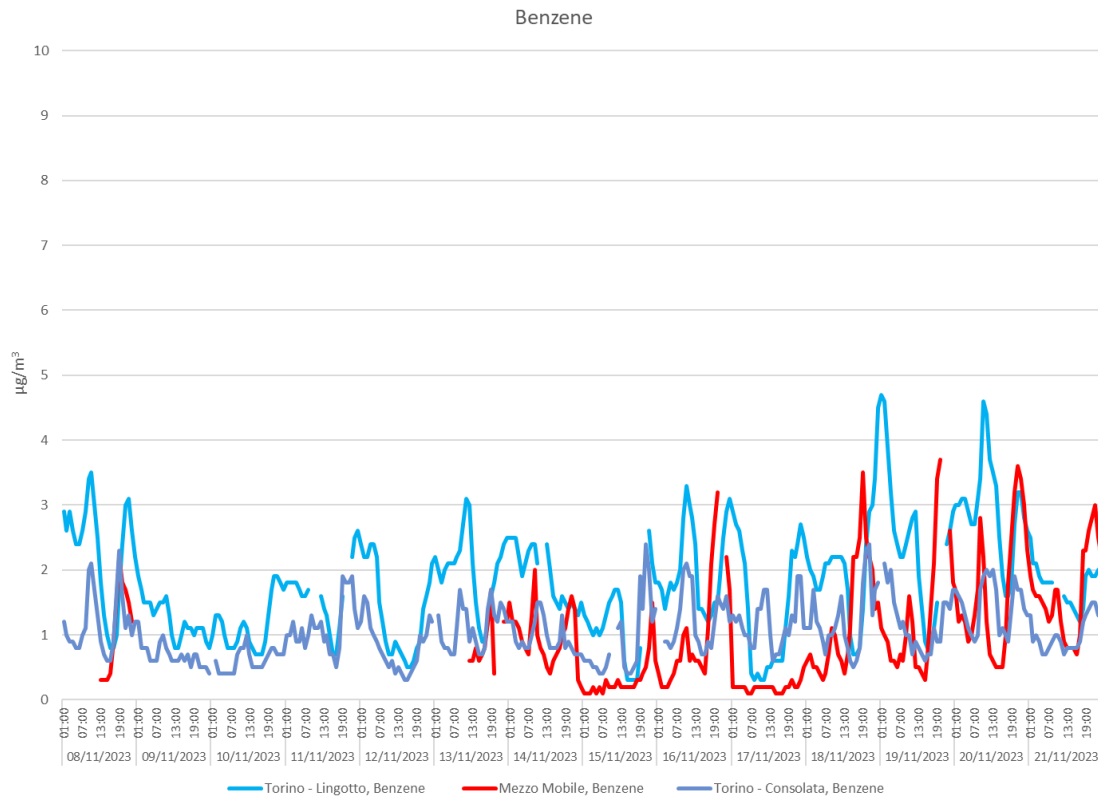
ARPA Piemonte

Codice Fiscale – Partita IVA 07176380017

Dipartimento territoriale Piemonte Nord Ovest - Struttura Semplice Attività di Produzione

Via Pio VII n. 9 – 10135 Torino - Tel. 011-19680111

dip.nordovest@arpa.piemonte.it - dip.torino@pec.arpa.piemonte.it - www.arpa.piemonte.it



Particolato PM10

I dati relativi alle concentrazioni medie giornaliere di PM10 misurate presso le stazioni di Susa e Oulx saranno disponibili da venerdì 24 novembre pomeriggio/lunedì 27 mattina, mentre i dati del laboratorio mobile saranno disponibili dal 4 dicembre.

Per il confronto dei dati rilevati nel periodo 10-13 novembre sono state utilizzate le postazioni di monitoraggio attivate da Sitaf e come evidenziato dal grafico, le concentrazioni del laboratorio mobile Arpa sono in linea con quelle del campionatore Sitaf posizionato ad Avigliana.

Valore limite giornaliero fissato dal D. Lgs 155/2010: 50 µg/m³

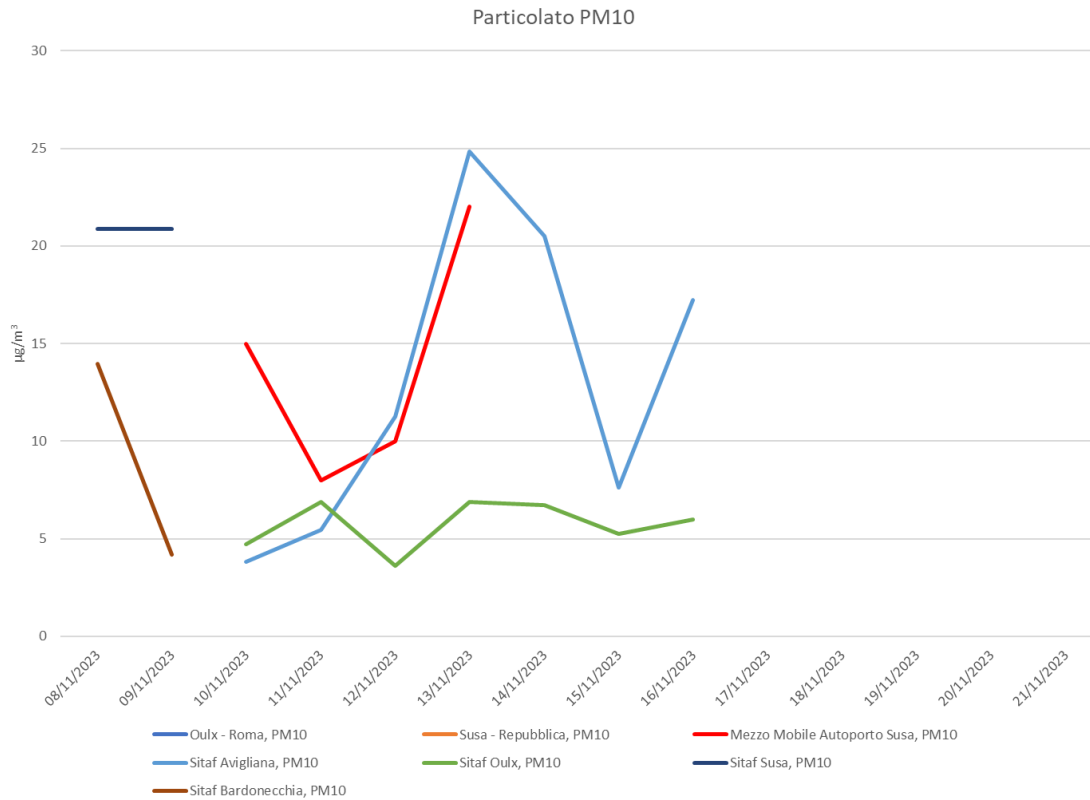
ARPA Piemonte

Codice Fiscale – Partita IVA 07176380017

Dipartimento territoriale Piemonte Nord Ovest - Struttura Semplice Attività di Produzione

Via Pio VII n. 9 – 10135 Torino - Tel. 011-19680111

dip.nordovest@arpa.piemonte.it - dip.torino@pec.arpa.piemonte.it - www.arpa.piemonte.it



Particolato PM2.5

Le concentrazioni misurate presso il laboratorio mobile sono inferiori rispetto a quelle riscontrate presso le centraline di Torino-Rebaudengo e Torino-Lingotto.
 Valore limite annuale fissato dal D. Lgs 155/2010: 25 µg/m³

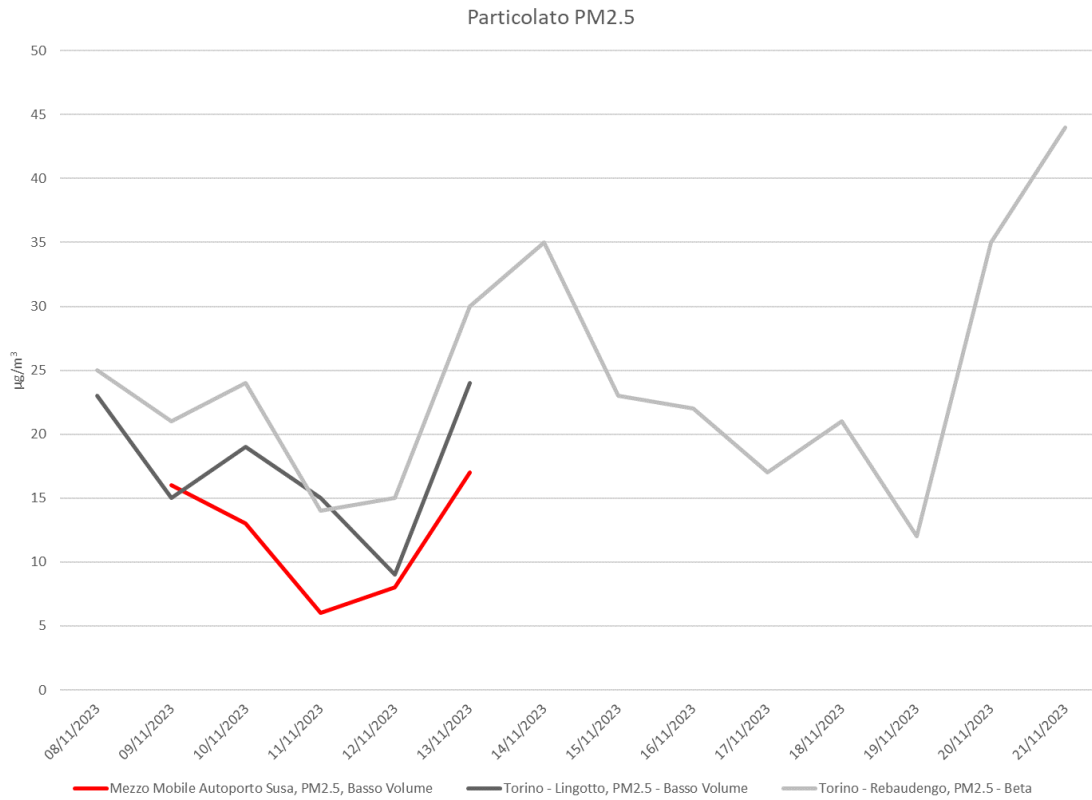
ARPA Piemonte

Codice Fiscale – Partita IVA 07176380017

Dipartimento territoriale Piemonte Nord Ovest - Struttura Semplice Attività di Produzione

Via Pio VII n. 9 – 10135 Torino - Tel. 011-19680111

dip.nordovest@arpa.piemonte.it - dip.torino@pec.arpa.piemonte.it - www.arpa.piemonte.it



ARPA Piemonte

Codice Fiscale – Partita IVA 07176380017

Dipartimento territoriale Piemonte Nord Ovest - Struttura Semplice Attività di Produzione

Via Pio VII n. 9 – 10135 Torino - Tel. 011-19680111

dip.nordovest@arpa.piemonte.it - dip.torino@pec.arpa.piemonte.it - www.arpa.piemonte.it