

IMPLEMENTAZIONE DELLA DIRETTIVA 2000/60/CE

ANALISI E VALUTAZIONE DEGLI ASPETTI MORFOLOGICI

ATTIVITA' 2018-2019

**TORRENTE MERI
CI 10SS1N312PI**

A cura del *Dipartimento Rischi Naturali e Ambientali*
Struttura Idrologia e Qualità delle Acque

TRATTO
10SS1N312PI

Da 8.555324 - 44.562541
A 8.599667 - 44.561811

Confinamento

NC: non confinato

C: confinato

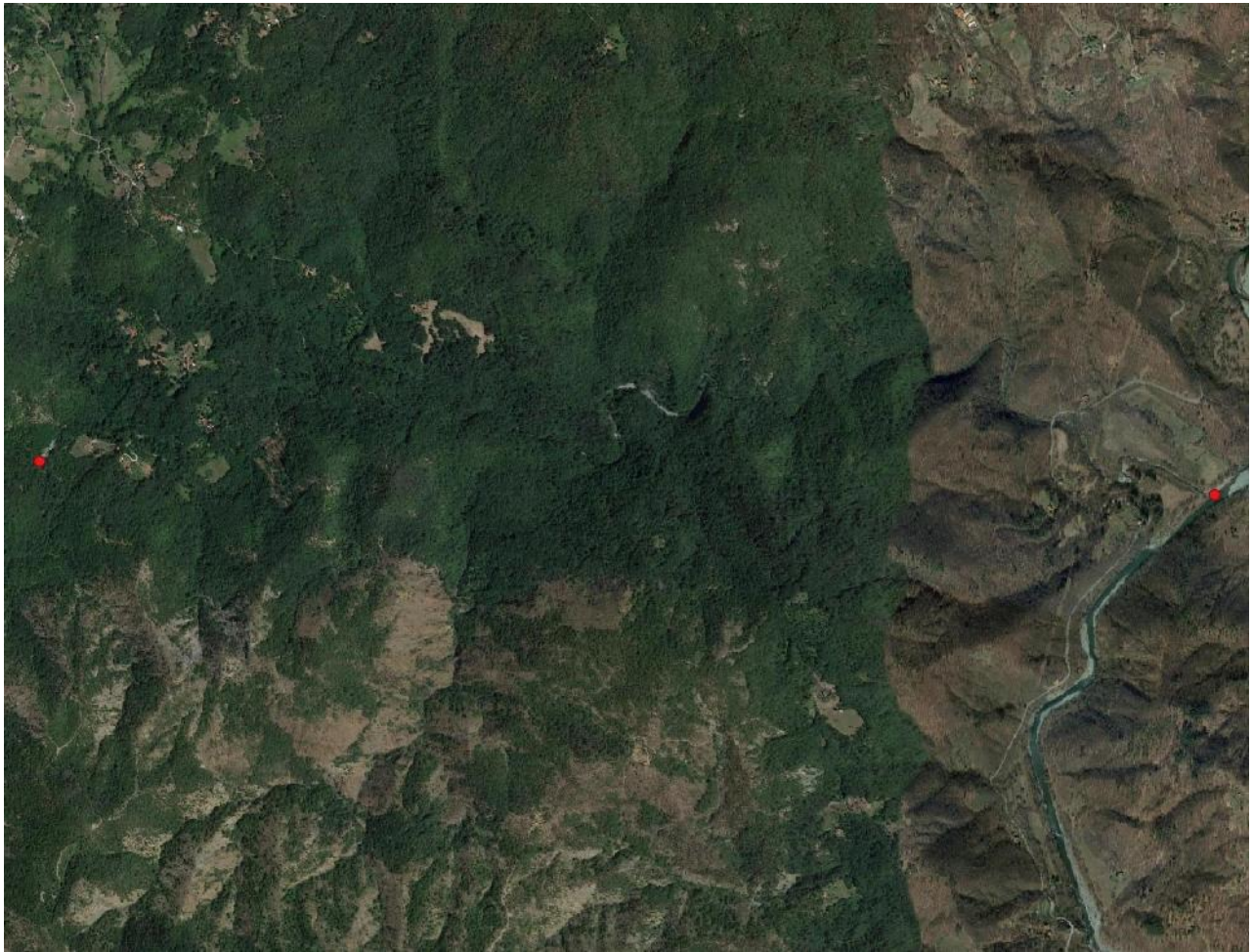
Lunghezza (m) 5280
Larghezza (m) 8.89
Confinamento C
Pendenza (%) 2.25
Tipo CS

Tipo

CS: Canale singolo

CM/W: Canali multipli o wandering

Sintesi degli indici del tratto								
Funzionalità			Artificialità			Variazioni		
F1	Continuità longitudinale nel flusso di sedimenti e materiale legnoso	A	A1	Opere di alterazione delle portate liquide a monte	-	V1	Variazione della configurazione morfologica	-
F2	Presenza di piana inondabile	-	A2	Opere di alterazione delle solide a monte	-	V2	Variazioni di larghezza	-
F3	Connessione tra versanti e corso d'acqua	A	A3	Opere di alterazione delle portate liquide nel tratto	A	V3	Variazioni altimetriche	-
F4	Processi di arretramento delle sponde	-	A4	Opere di alterazione delle portate solide nel tratto	A			
F5	Presenza di una fascia potenzialmente erodibile	-	A5	Opere di attraversamento	A			
F6	Morfologia del fondo e pendenza della valle	A	A6	Difese di sponda	A			
F7	Forme e processi tipici della configurazione morfologica	-	A7	Arginature	-			
F8	Presenza di forme tipiche di pianura	-	A8	Variazioni artificiali di tracciato	-			
F9	Variabilità della sezione	A	A9	Altre opere di consolidamento e/o di alterazione del substrato	A			
F10	Struttura del substrato	A	A10	Rimozione di sedimenti	A			
F11	Presenza di materiale legnoso di grandi dimensioni	A	A11	Rimozione di materiale legnoso	B			
F12	Ampiezza delle formazioni funzionali in fascia perifluviale	A	A12	Taglio della vegetazione in fascia perifluviale	B			
F13	Estensione lineare delle formazioni funzionali lungo le sponde	A						
IQM _F			IQM _A			IQM _V		
0.45			0.50			0.00		
IQM			CLASSE					
0.95			Elevato					



Il corpo idrico in esame origina nel bacino del Torrente Orba, dalla confluenza del Rio dei Frassi con il Rio Capella, in sinistra orografica rispetto all'asse vallivo principale e termina alla confluenza nell'Orba stesso.

Il torrente Meri ha una lunghezza di poco meno di 5300 m, situazione che giustifica la decisione di non suddividere in tratti.

Il corpo idrico risulta confinato, con grado di confinamento del 84% circa. Dal punto di vista morfologico si tratta di un corso d'acqua a canale singolo, pendenza medio-bassa, con larghezza media di poco inferiore ai 9 m.

La quasi totale assenza di opere antropiche, ad esclusione del ponte stradale nella parte alta del tratto e del ponte della strada comunale per frazione Arniazzi in comune di Molare quasi a fine tratto, fa sì che la funzionalità fluviale sia poco alterata, così come l'artificialità. Non risultano punti di presa o di restituzione lungo il corpo idrico.

Il corpo idrico risulta in classe ELEVATA con un punteggio di 0.95.

Considerazioni conclusive e calcolo dell'IQM

Di seguito sono riportati i valori degli indicatori di funzionalità, artificialità e variazioni morfologiche dei tratti in cui è stato suddiviso il corpo idrico

Tratto	Classe confinamento	Lunghezza tratto (m)	Pendenza media fondo (%)	Tipologia	F1	F2	F3	F4	F5	F6	F7	F8	F9	F10	F11	F12	F13	A1	A2	A3	A4	A5	A6	A7	A8	A9	A10	A11	A12	V1	V2	V3
10SS1N312PI	Confinato	5280	2.25	canale singolo	A		A			A			A	A	A	A	A			A	A	A	A			A	A	B	B			
Funzionalità (IFM Tot)	F1-Continuità longitudinale nel flusso di sedimenti e materiale legnoso					F2-Presenza di piana inondabile					F3-Connesione tra versanti e corso acqua																					
	F4-Processi di arretramento delle sponde					F5-Presenza di una fascia potenzialmente erodibile					F6-Morfologia del fondo e pendenza della valle																					
	F7-Forme e processi tipici della configurazione morfologica					F8-Presenza di forme tipiche di pianura					F9-Variabilità della sezione																					
	F10-Struttura del substrato					F11-Presenza di materiale legnoso di grandi dimensioni					F12-Ampiezza delle formazioni funzionali in fascia perfluviale																					
Artificialità (IA Tot)	A1-Opere di alterazione delle portate liquide formative a monte					A2-Opere di alterazione delle portate solide a monte					A3-Opere di alterazione delle portate liquide formative nel tratto																					
	A4-Opere di alterazione delle portate solide nel tratto					A5-Opere di attraversamento					A6-Difese di sponda																					
	A7-Arginature					A8-Variazioni artificiali di tracciato					A9-Altre opere di consolidamento e/o di alterazione del substrato																					
	A10-Rimozione di sedimenti					A11-Rimozione di materiale legnoso					A12-Taglio della vegetazione in fascia perfluviale																					
Variazioni morfologiche (VM Tot)	V1-Variazione della configurazione morfologica					V2-Variazioni di larghezza					V3-Variazioni altimetriche																					

Elaborazione tratta dal [servizio webgis GEMMA](#)

Considerando la media pesata di tutti i tratti del corpo idrico indagati, il valore pesato dell'IQM ottenuto è 0.95 corrispondente alla classe "ELEVATO".

Tratto	Nome	Tipologia	IFM Tot	IA Tot	VM Tot	IQM	Lunghezza tratto (m)	Classe
10SS1N312PI	Meri	Confinato	0.45	0.55	0	0.95	5280	Elevato
						Media pesata	Lunghezza complessiva (m)	Giudizio totale
						0.95	5280	Elevato

Elaborazione tratta dal [servizio webgis GEmMA](#)

Di seguito si evidenziano gli effetti dell'artificialità sulle componenti che costituiscono l'indice IQM (Continuità, Morfologia, Vegetazione).

Tratto	Tipo	Nome	Continuità longitudinale	Continuità laterale	Configurazione morfologica	Configurazione sezione	Substrato	Vegetazione perifluviale
10SS1N312PI	Confinato	Meri						

max min
Intensità degli effetti dell'artificialità sulla qualità morfologica

Aspetti morfologici	Fattore antropico possibile causa dell'alterazione
Continuità longitudinale	Dighe-Briglie-Traverse-Ponti-Guadi che influenzano la continuità del flusso.
Continuità laterale	Difese spondali-Argini che limitano la mobilità laterale dell'alveo.
Configurazione morfologica	Opere longitudinali-Opere Trasversali-Variazioni di tracciato che alterano la morfologia dell'alveo.
Configurazione sezione	Opere trasversali che alterano la portata solida o il substrato di fondo-Rimozione di sedimenti- Rimodellazione sezione.
Substrato	Variazioni uso del suolo nel bacino-Dighe-Rivestimenti del fondo-Rimozione di sedimenti-Rimozione di materiale legnoso.
Vegetazione perifluviale	Argini-Strade-Taglio della vegetazione-Usso del suolo nella fascia perifluviale.

Elaborazione tratta dal [servizio webgis GEmMA](#)