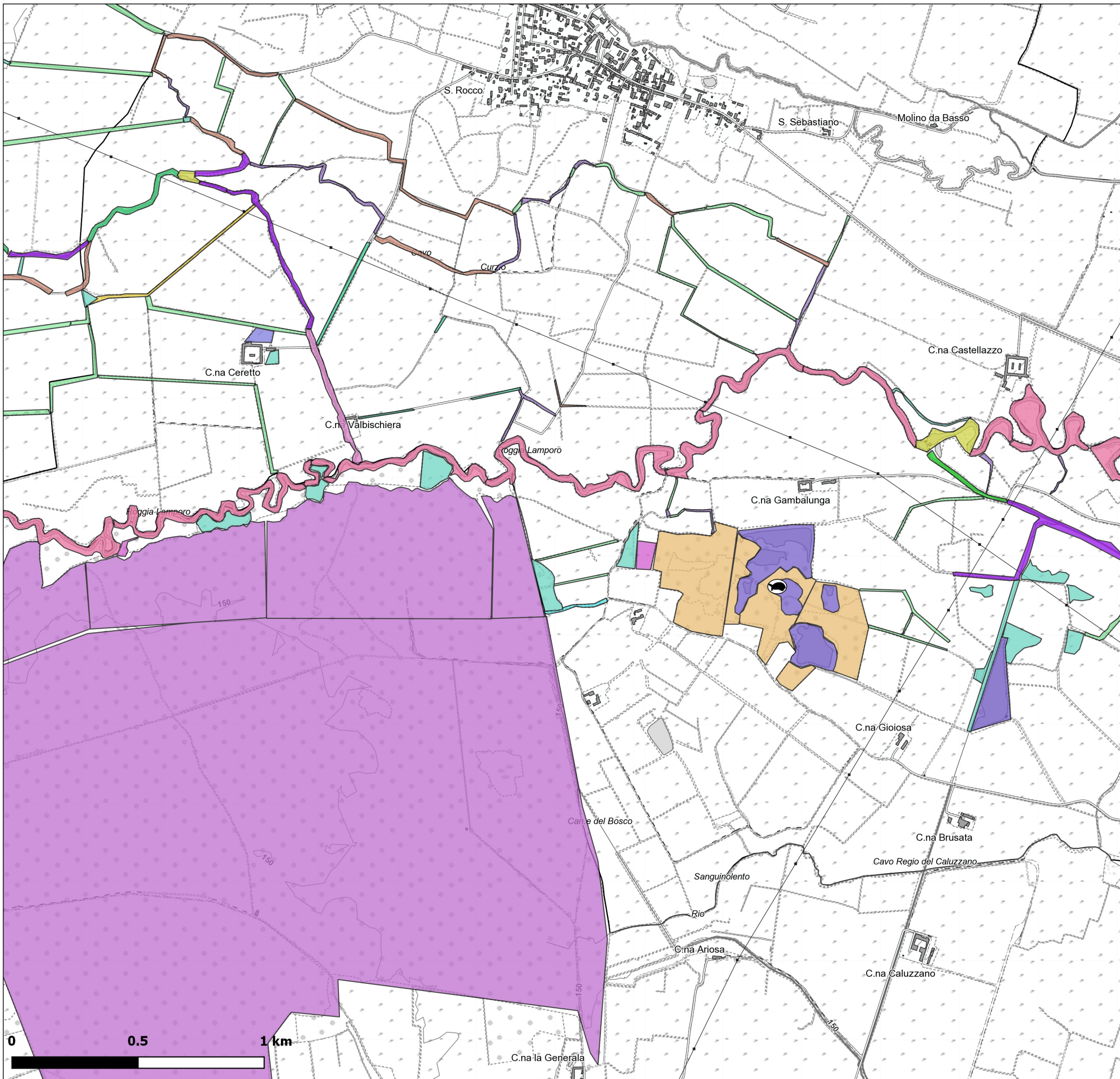
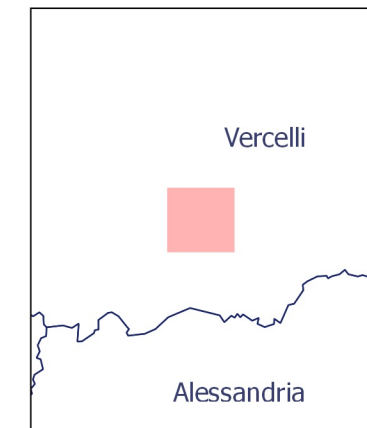


Monitoraggio della testuggine palustre
 europea (*Emys orbicularis*) tra Crescentino,
 Livorno Ferraris e Fontanetto Po

**Carta degli elementi
 strutturali della rete
 ecologica**

scala 1:15000



-  Catture *Emys orbicularis*
- Elementi della rete ecologica
-  albero isolato
-  Ambiente lentico e ripariale
-  boscaglia in evoluzione
-  bosco
-  canale con cordone boscato
-  canale con siepe naturale alberata
-  canale con siepe naturale arbustiva e alberi sparsi
-  canale con sponde di alte erbe
-  corso d'acqua con vegetazione spondale
-  filare
-  fosso con cespugli spondali
-  fosso con siepe arbustiva arborea
-  fosso con sponde di alte erbe
-  fosso sorgivo con sponde di alte erbe
-  incolto erbaceo
-  macchia boschiva
-  siepe naturale arborea
-  zona umida