

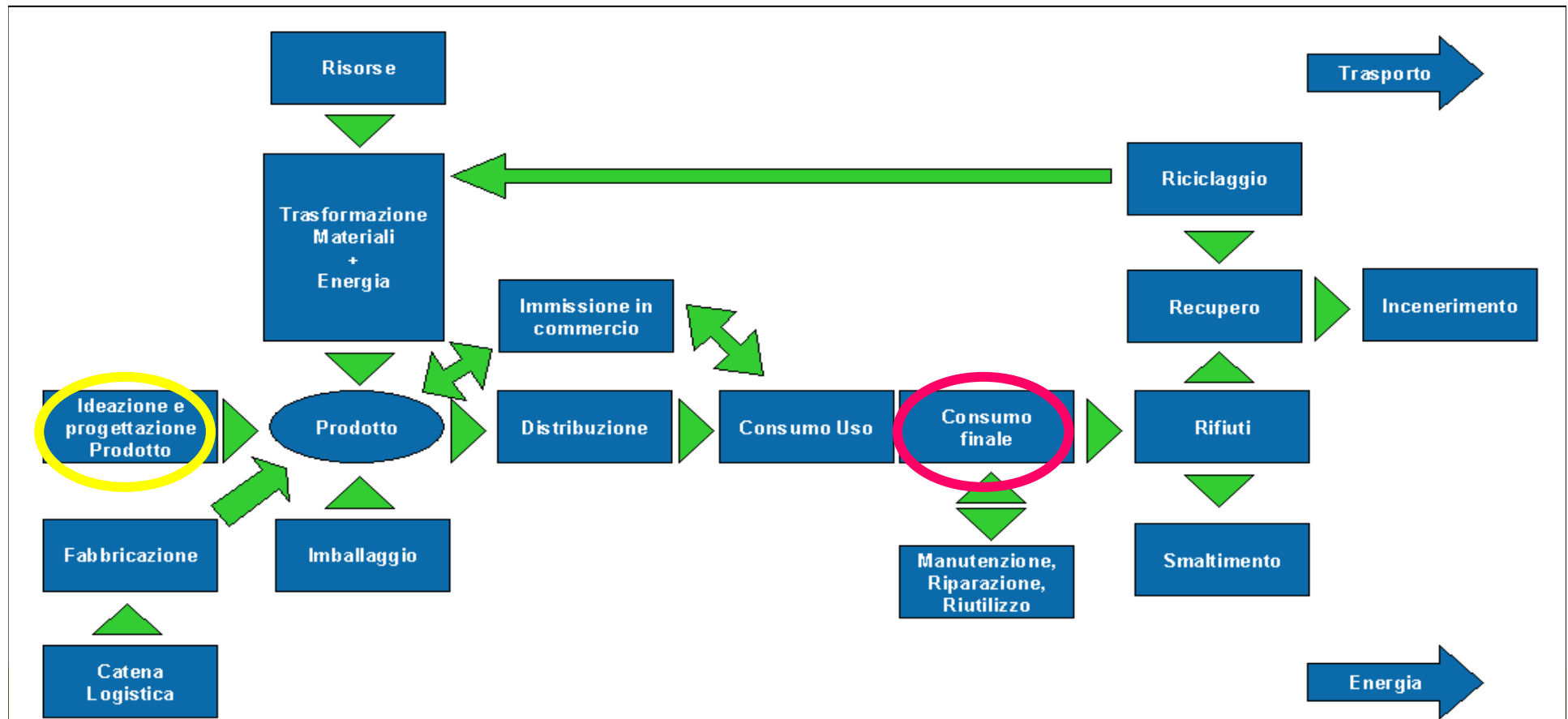
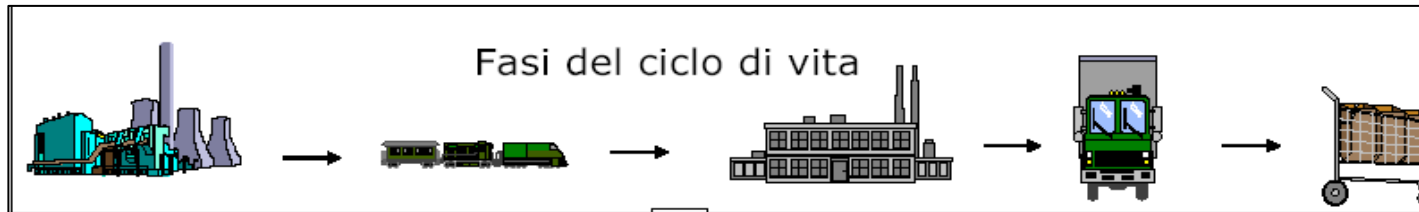


Ecolabel Europeo

Il sistema volontario
di etichettatura ecologica



Cosa è un prodotto/servizio a ridotto impatto ambientale?





Ecolabel europeo Regolamento CE 66/2010

E' l'etichetta comunitaria di qualità
ecologica per prodotti e servizi





L'Ecolabel europeo Regolamento 66/2010

E' l'etichetta comunitaria di qualità
ecologica per prodotti e servizi



La sua finalità è di promuovere prodotti **con minore impatto ambientale rispetto ad altri dello stesso tipo**, con buone prestazioni qualitative, contribuendo ad un uso efficiente delle risorse e a un elevato livello di protezione dell'ambiente.





Valore aggiunto

SELETTIVO.



DIMENSIONE EUROPEA.

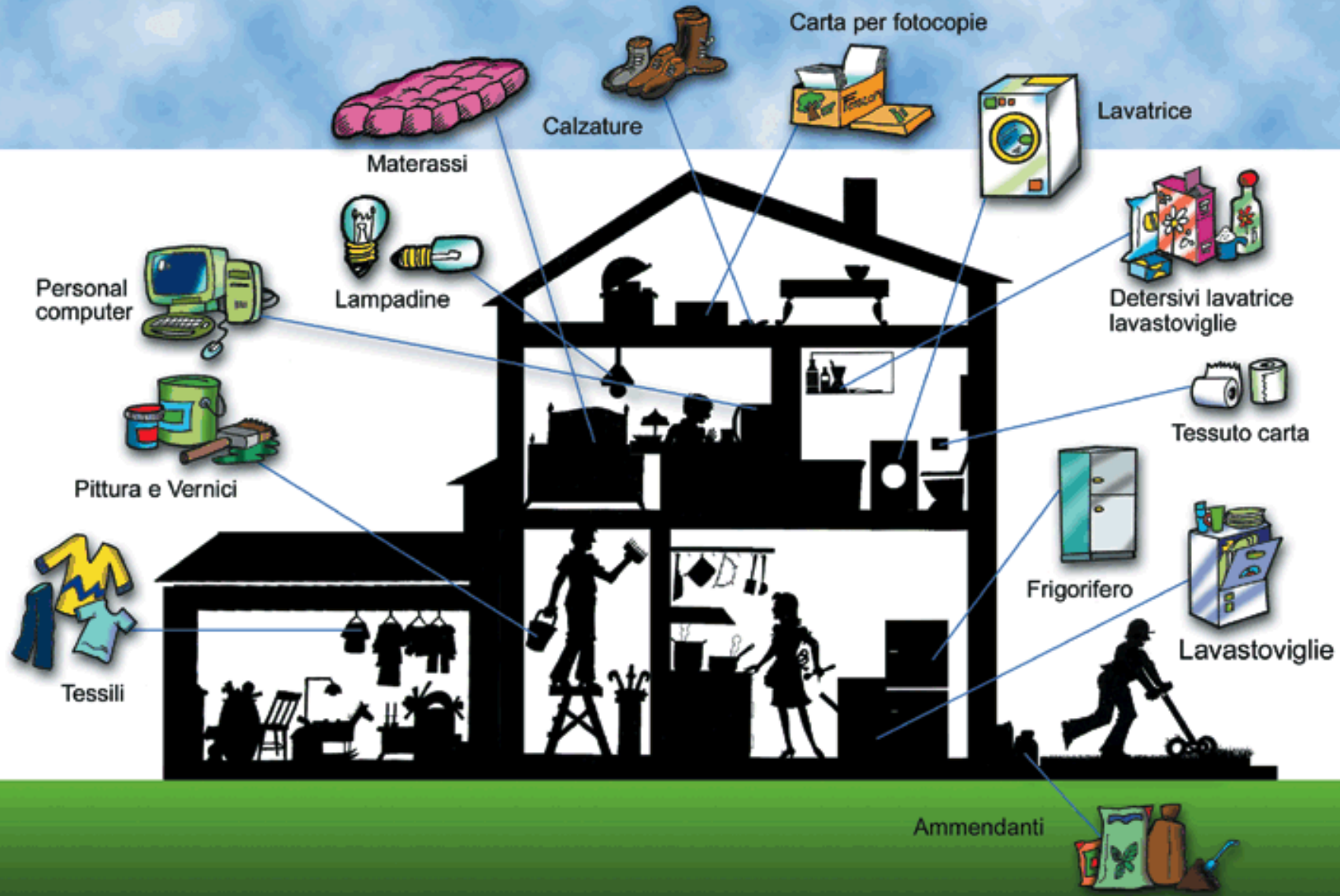
TRASPARENTE E INDIPENDENTE

GARANZIA DI QUALITA'.

STRUMENTO DI MARKETING.



Portare a casa i fiori dell'Ecolabel Europeo





Prodotti etichettabili

Ammendanti

Aspirapolveri

Lavatrici

Lavastoviglie

Materassi

Personal Computer

Tessuto carta

Pitture & Vernici

Prodotti tessili

Shampoo e saponi

Televisori

Lampadine

Coperture dure per pavimenti

Calzature

Carta da copia

Computer Portatili

Frigoriferi

Detersivi per lavastoviglie

Detersivi per bucato

Detersivi per piatti lavaggio a mano

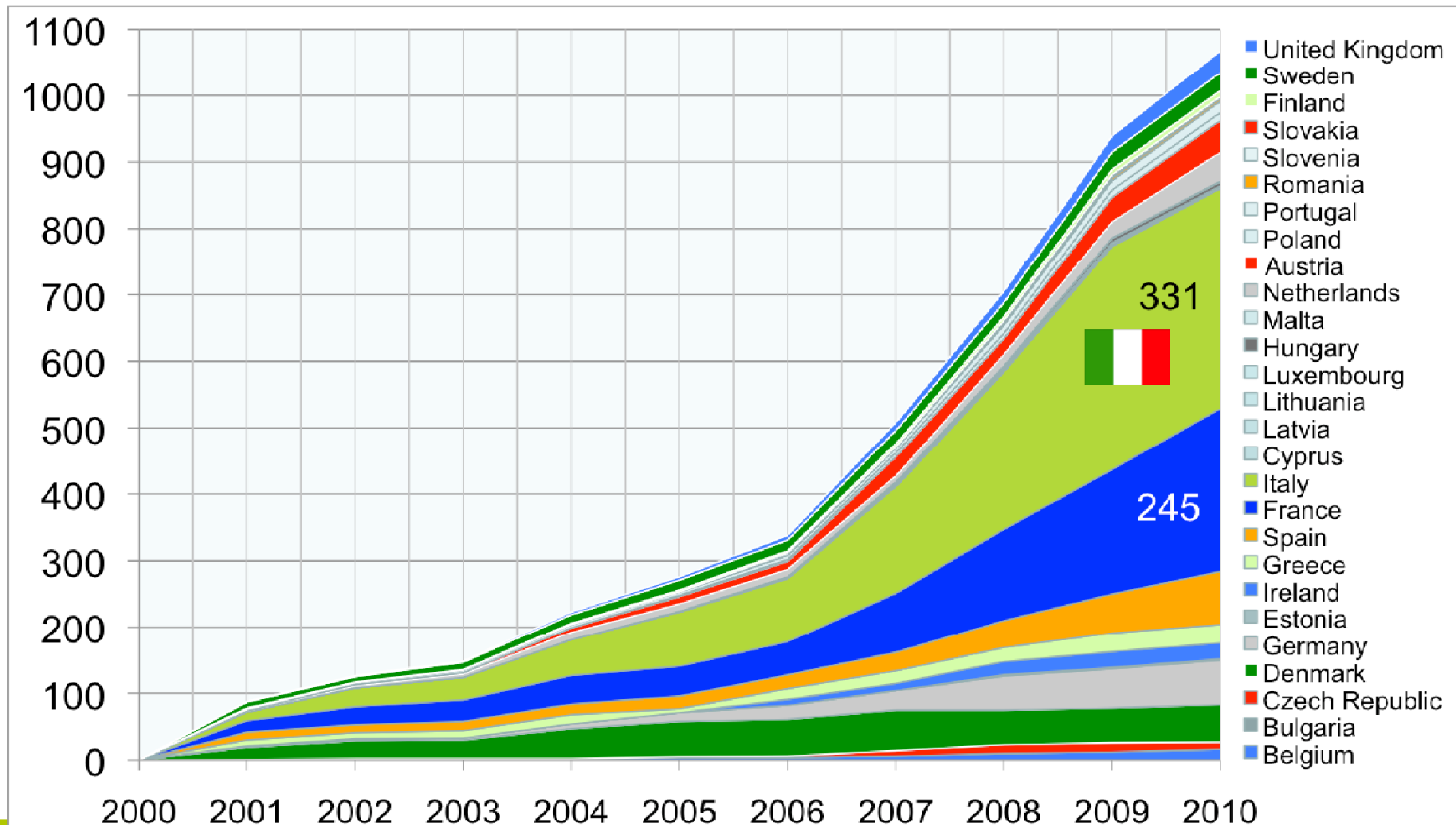
Detersivi multiuso e per sanitari

!Servizio di ricettività turistica e campeggi!





LICENZE IN EUROPA



ECOLABEL EUROPEO PER STRUTTURE TURISTICHE



Criteri ecologici per l'assegnazione del marchio comunitario di qualità ecologica:

**Decisione 578 CE del 9 luglio 2009
Strutture Ricettive**

**Decisione 564 CE del 9 luglio 2009
Servizi di campeggio**



ECOLABEL EUROPEO

Il fiore all'occhiello delle strutture turistiche sostenibili

Marco GLISONI



www.europa.eu.int/ecolabel

TURISMO SOSTENIBILE

*Nel futuro, la nostra preoccupazione
maggiore non sarà più se potremo
viaggiare in ogni angolo della terra.
Ci interesserà di più, se varrà ancora
la pena arrivarci.*

Hermann Löns, 1908



Certificazioni di turismo sostenibile in Europa...



...e in giro per il mondo ⇨



ECOLABEL EUROPEO PER STRUTTURE TURISTICHE

!Servizio di ricettività turistica e campeggi!








Criteria ecologici per l'assegnazione del marchio comunitario di qualità ecologica:

**Decisione 578 CE del 9 luglio 2009
Strutture Ricettive**

**Decisione 564 CE del 9 luglio 2009
Servizi di campeggio**



Finalità dei criteri

- > Limitare il consumo di energia 
- > Limitare il consumo di acqua 
- > Limitare il consumo di sostanze chimiche 
- > Limitare la produzione di rifiuti 
- > Favorire l'uso di energie rinnovabili e prodotti meno dannosi per l'ambiente
- > Promuovere l'educazione ambientale 



PUNTEGGI RICHIESTI

Solo **servizio base** (servizio di pernottamento) **20 punti**
Il punteggio minimo richiesto per il solo servizio base va incrementato:

- servizi di **ristorazione** (3 punti);
- aree verdi** gestite direttamente dalla struttura (3 punti);
- servizi ricreativi di **fitness** (3 punti) oppure presenza di **centro benessere** (5 punti);
- 4 alloggi da affittare** (per i campeggi)



STRUTTURA DEI CRITERI:

29 criteri obbligatori (30 per i campeggi)

Devono essere rispettati “se applicabili”

- **10** energia
- **5** acqua
- **1** detersivi e disinfettanti
- **4** rifiuti
- **2** altri servizi
- **7** gestione generale



STRUTTURA DEI CRITERI:

□ **61 criteri facoltativi**

Ogni criterio assegna un punteggio da 1 a 4 punti.

I criteri facoltativi costituiscono un paniere da cui attingere per il raggiungimento del punteggio minimo richiesto

- **10** energia
- **5** acqua
- **2** detersivi e disinfettanti
- **4** rifiuti
- **2** altri servizi
- **7** gestione generale



CRITERI OBBLIGATORI

CRITERIO 1

Energia elettrica da fonti rinnovabili

“Almeno il 50% dell’energia elettrica utilizzata per qualsiasi uso deve provenire da fonti di energia rinnovabili....”

CRITERIO 3 Rendimento generazione di calore ad alta efficienza

CRITERIO 5

Efficienza energetica degli edifici

“La struttura deve essere conforme alla legislazione in materia di efficienza energetica e di rendimento energetico degli edifici.”



RIDUZIONE RIFIUTI USA E GETTA



CRITERIO 19

Prodotti usa e getta

“Se non previsto dalla legge, non devono essere utilizzati prodotti per l’igiene del corpo quali shampoo e saponi in confezioni non ricaricabili e altri prodotti...”



CRITERIO 20

Prodotti monodose per la prima colazione

“Se non richiesto dalla legge, non devono essere utilizzati prodotti monodose per la prima colazione o altri servizi di ristorazione, ad esclusione delle materie grasse del latte da spalmare





PRODOTTI ALIMENTARI LOCALI E BIOLOGICI

(facoltativi)

CRITERIO 63

Detersivi

Almeno 80% dei prodotti con marchio Ecolabel



CRITERIO 83

Prodotti locali

“Per ogni pasto devono essere inseriti almeno 2 prodotti alimentari di provenienza locale e di stagione.”



CRITERIO 84

Alimenti biologici

“Gli ingredienti principali di almeno due piatti inseriti nel menu’ devono essere prodotti in base ai metodi dell’agricoltura biologica”



I COSTI DELL'ECOLABEL

1. SPESE D'ISTRUTTORIA

In generale: min. 200 €-max 1200 €

PMI a max 600 €

Micro-impreses max 350 €

Riduzione del 20% per aziende con Emas e ISO 14001

2. SPESE DIRITTO D'USO

Max 1500€

PMI max 750 €

Micro-impreses max 350 €

3. SPESE PER TEST DI LABORATORIO



COSTI E RIDUZIONI

ESEMPIO COSTI

Una microimpresa con **2.000 pernottamenti** annui e un costo di **20Euro** per il solo servizio di pernottamento pagherà:

Spese di esame fascicolo

75 Euro (una tantum)

Diritti annuali

100 Euro





GRAZIE PER L'ATTENZIONE

Marco Glisoni
Arpa Piemonte



Struttura Educazione e Promozione Ambientale
www.arpa.piemonte.it



PARCHI COINVOLTI

PROVINCI DI TORINO

- 1.Orsiera Rocciavrè
- 2.Salbertrand
- 3.Laghi di Avigliana
- 4.Gran Paradiso
- 5.La Mandria

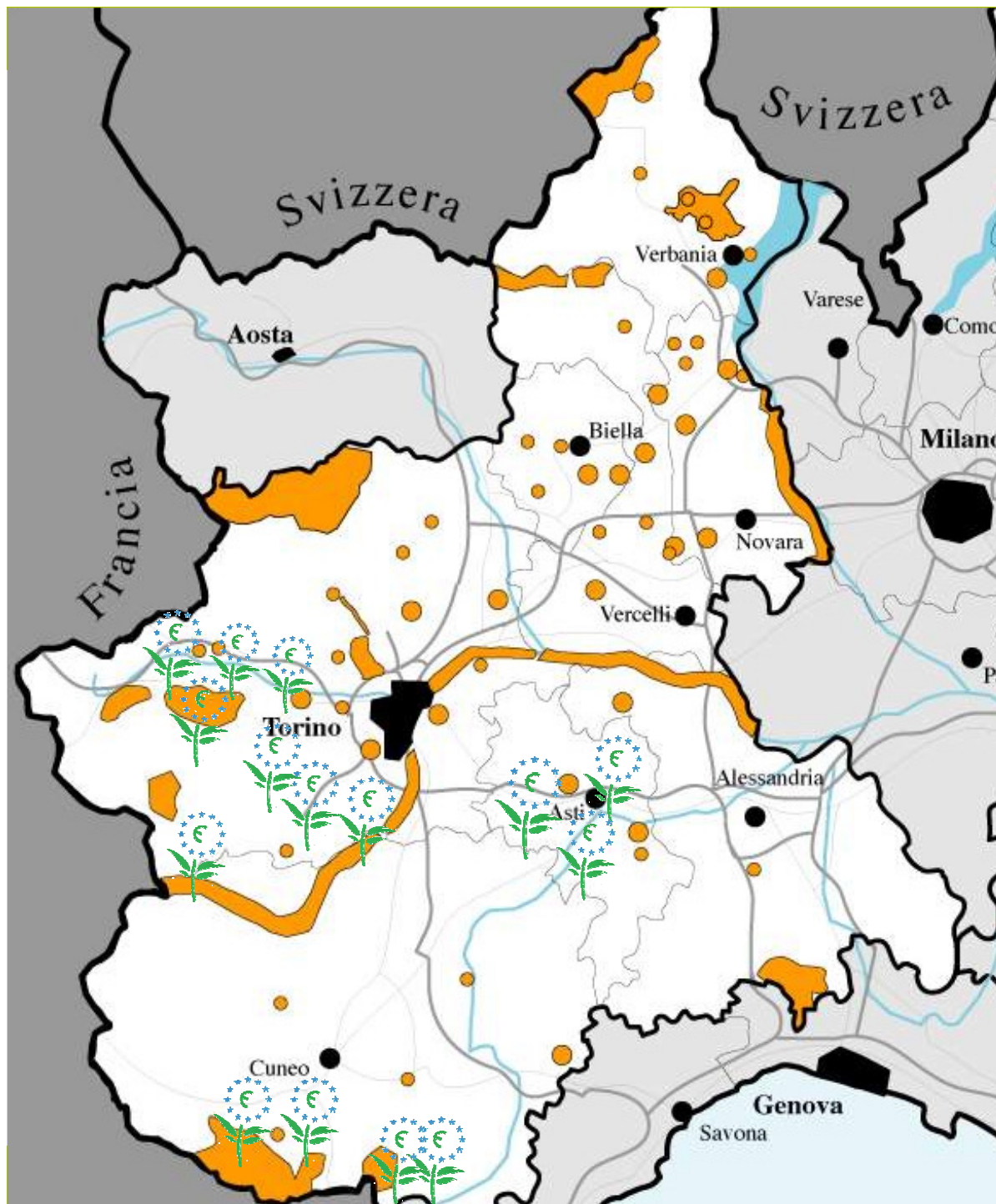
PROVINCIA DI CUNEO

- 6.Alpi Marittime
7. Chiusa Pesio

PROVINCIA DI ASTI

- 8.Rocchetta Tanaro
- 9.Parco del Po

PROVINCIA VCO







ELENCO PRODOTTI PIEMONTESI CON ECOLABEL

CASALINDA - Tarantasca (CN)

detergenti multiuso (Tecno Ecol Glass – pulizia vetri e cristalli, Tecno Ecol Piatti - lavaggio a mano di piatti e stoviglie, Tecno Ecol Kal - pulizia bagni, docce ad azione anticalcare, Tecno Ecol Floor - pulizia superfici).

KEMIKA - Ovada (AL)

detergenti multiuso (TOC Eco – detergente neutro per pavimenti, Grit Eco - sgrassante multiuso, Sandet Eco- disincrostante per wc e sanitari, Dart Eco - pulitore rapido per superfici lisce, Louk Eco).

SUTTER - Borghetto Borbera (AL)

detergenti multiuso (A. Mela Eco, S.F. 120 Eco, Forte Eco, Terso Eco, Plural Eco, Edelweiss Eco, POM Wc Eco, Xtra-CALC Eco, Linea Geh);
detergenti stoviglie a mano (Wash Plus Eco); shampoo e balsami per capelli (Lotion Foam, Lotion Cream)

CHIMIPAK- Vercelli

detergente per mani “Green Bamboo”.





ELENCO PRODOTTI PIEMONTESI CON ECOLABEL

CIPIR - Premosello Chiovenda (VB)

prodotti vernicianti per interni (linea Océan, Alpine, Equal, Crystal);
prodotti vernicianti per interni ed esterni (linea Ambienti, Ecobasee,
Ecolife, Equalfer, Hydrofix, Legnofond, Metalfond).

FALPI - Ponzone di Trivero (BI)

Prodotti tessili Neutri stesi (60x17, 60x20, 60x22); neutri in
rotolo (60x17, 60x20, 60x22).

KIMBERLY-CLARK – Romagnano Sesia (NO)

Tessuto carta (Kleenex Ultra Soft mini fazzoletti tascabili)

TESSITURA DI CREVACUORE – Crevecuore (BI)

Prodotti tessili (divisa polizia)





European Commission



ECOLABEL SUITS YOU

When you choose the Ecolabel, you:

- live a healthier lifestyle
- protect the environment
- get EU certified quality products
- won't pay higher prices



www.ecolabel.eu

Sito internet: www.eco-label.com



www.isprambiente.it/certificazioni/site/it-IT/Ecolabel

