

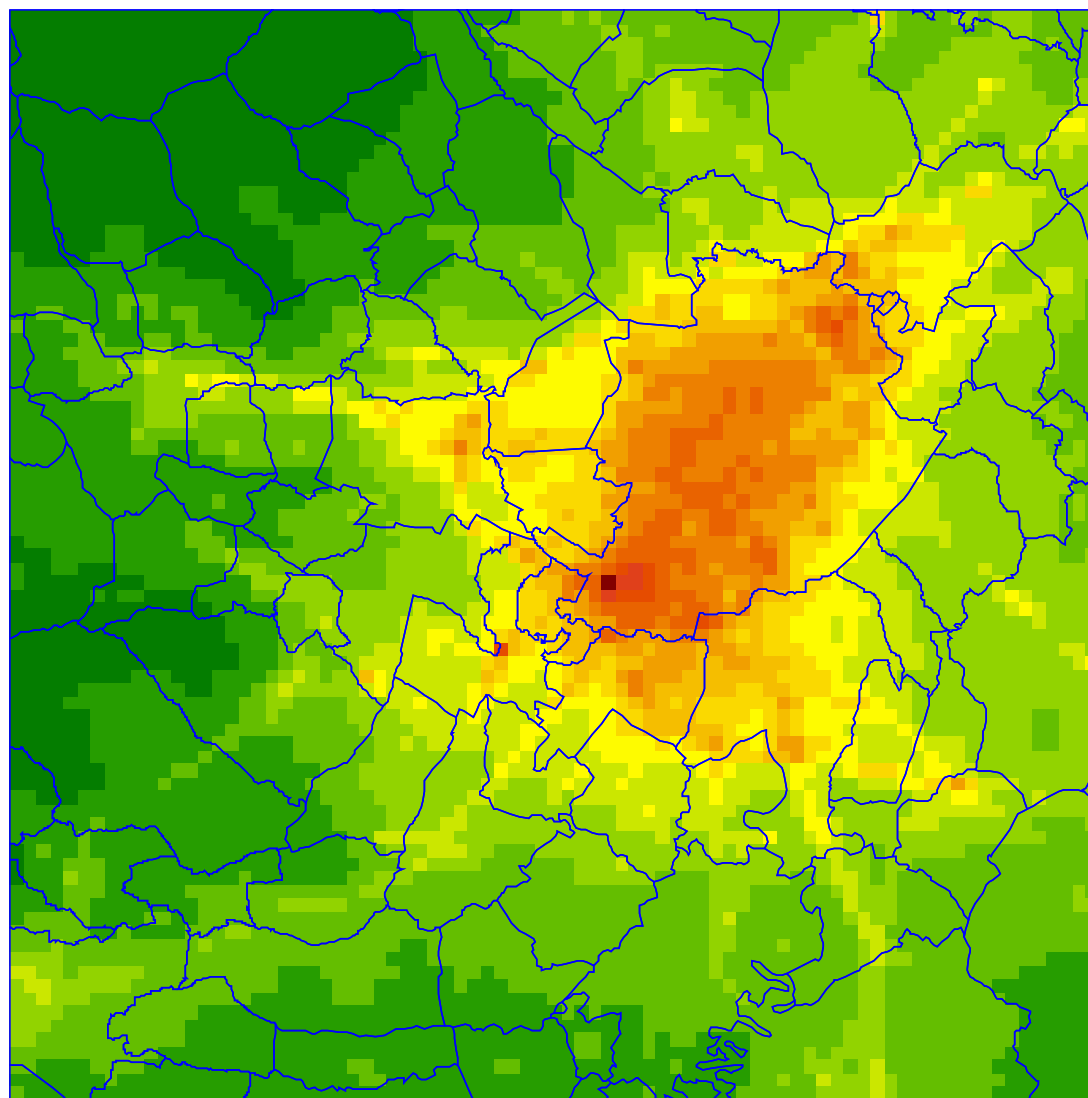
ALLEGATO 1

RAPPRESENTAZIONI CARTOGRAFICHE RELATIVE AL BIANCO AMBIENTALE

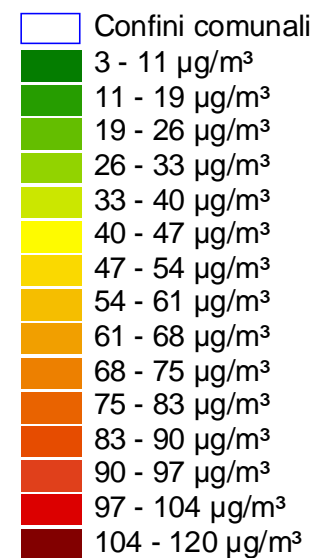
INDICE DELLE FIGURE

- Figura 1. Bianco ambientale – biossido di azoto: concentrazione media annuale
- Figura 2. Bianco ambientale – biossido di azoto: superamenti del valore limite annuale per la protezione della salute umana
- Figura 3. Bianco ambientale – biossido di azoto: superamenti del valore limite annuale per la protezione della salute umana aumentato del margine di tolleranza
- Figura 4. Bianco ambientale – biossido di azoto: superamenti della soglia di valutazione superiore ed inferiore del valore limite annuale per la protezione della salute umana
- Figura 5. Bianco ambientale – biossido di azoto: numero di superamenti del valore limite orario per la protezione della salute umana
- Figura 6. Bianco ambientale – biossido di azoto: numero di superamenti del valore limite orario per la protezione della salute umana aumentato del margine di tolleranza
- Figura 7. Bianco ambientale – biossido di azoto: numero di superamenti della soglia di valutazione inferiore del valore limite orario per la protezione della salute umana
- Figura 8. Bianco ambientale – biossido di azoto: numero di superamenti della soglia di valutazione superiore del valore limite orario per la protezione della salute umana
- Figura 9. Bianco ambientale – ossidi di azoto: concentrazione media annuale
- Figura 10. Bianco ambientale – ossidi di azoto: superamenti del valore limite annuale per la protezione della vegetazione
- Figura 11. Bianco ambientale – ossidi di azoto: superamenti della soglia di valutazione superiore ed inferiore del valore limite annuale per la protezione della vegetazione
- Figura 12. Bianco ambientale – particolato PM10: concentrazione media annuale
- Figura 13. Bianco ambientale – particolato PM10: superamenti del valore limite annuale per la protezione della salute umana
- Figura 14. Bianco ambientale – particolato PM10: superamenti della soglia di valutazione superiore del valore limite annuale per la protezione della salute umana
- Figura 15. Bianco ambientale – particolato PM10: numero di superamenti del valore limite giornaliero per la protezione della salute umana
- Figura 16. Bianco ambientale – particolato PM10: numero di superamenti della soglia di valutazione superiore del valore limite giornaliero per la protezione della salute umana
- Figura 17. Bianco ambientale – monossido di carbonio: concentrazione media annuale
- Figura 18. Bianco ambientale – monossido di carbonio: numero di superamenti della soglia di valutazione inferiore del valore limite per la protezione della salute umana
- Figura 19. Bianco ambientale – benzene: concentrazione media annuale

- Figura 20. Bianco ambientale – benzene: superamenti del valore limite per la protezione della salute umana
- Figura 21. Bianco ambientale – benzene: superamenti del valore limite per la protezione della salute umana aumentato del margine di tolleranza
- Figura 22. Bianco ambientale – benzene: superamenti della soglia di valutazione superiore ed inferiore del valore limite per la protezione della salute umana
- Figura 23. Bianco ambientale – biossido di zolfo: concentrazioni medie annuali
- Figura 24. Bianco ambientale – biossido di zolfo: superamenti del valore limite per la protezione degli ecosistemi
- Figura 25. Bianco ambientale – biossido di zolfo: numero di superamenti della soglia di valutazione inferiore del valore limite di 24 ore per la protezione della salute umana
- Figura 26. Bianco ambientale – biossido di zolfo: numero di superamenti della soglia di valutazione superiore del valore limite di 24 ore per la protezione della salute umana
- Figura 27. Bianco ambientale – biossido di zolfo: numero di superamenti del valore limite orario per la protezione della salute umana
- Figura 28. Bianco ambientale – ozono: concentrazione media annuale
- Figura 29. Bianco ambientale – ozono: numero di superamenti del valore bersaglio per la protezione della salute umana
- Figura 30. Bianco ambientale – ozono: numero di superamenti della soglia di informazione
- Figura 31. Bianco ambientale – ozono: numero di superamenti della soglia di allarme



NO2
Media annuale
Bianco ambientale
Anno 2005

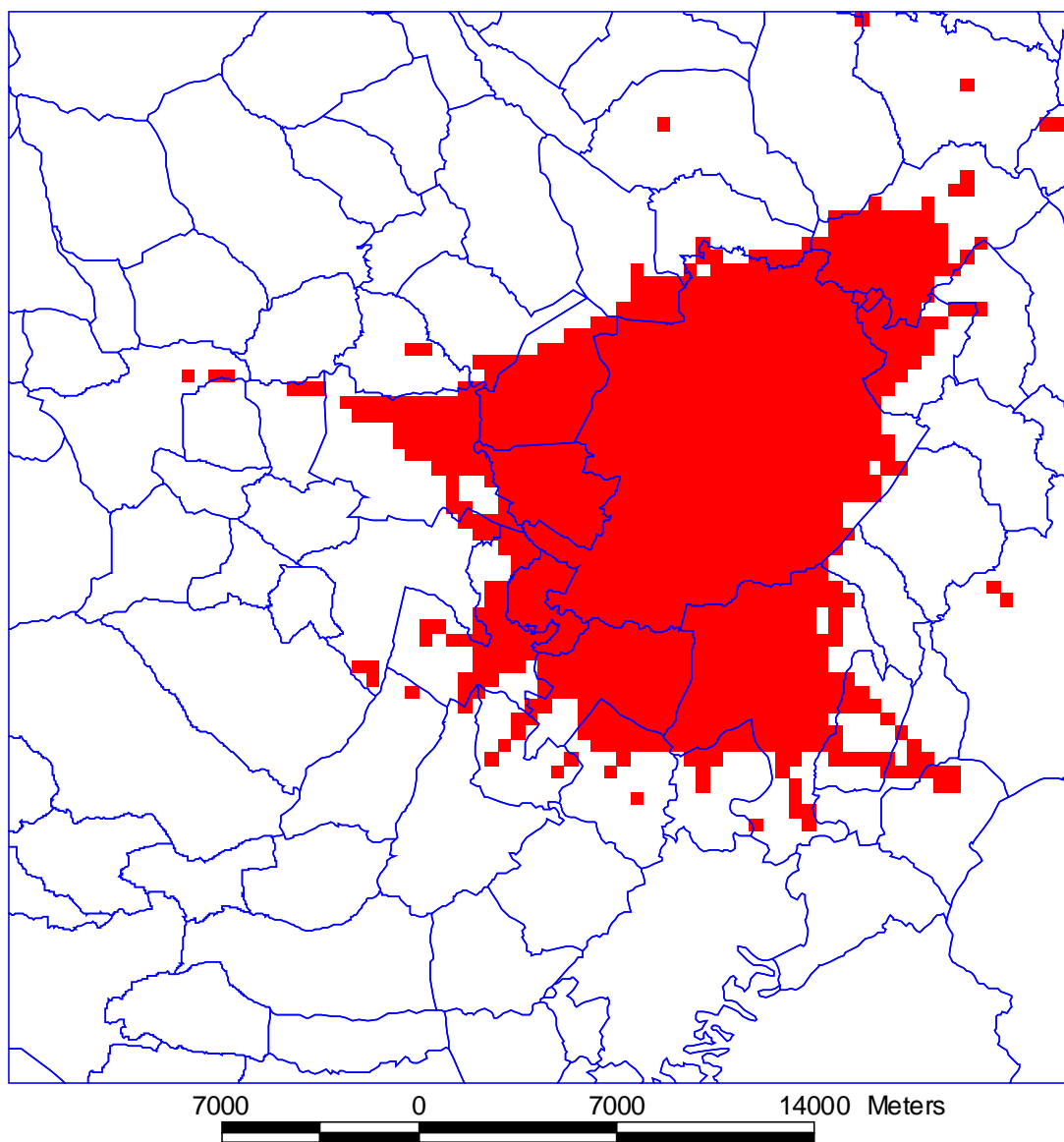


7000 0 7000 14000 Meters






SC05 - Area Previsione e Monitoraggio Ambientale

Figura 1. Bianco ambientale – biossido di azoto: concentrazione media annuale



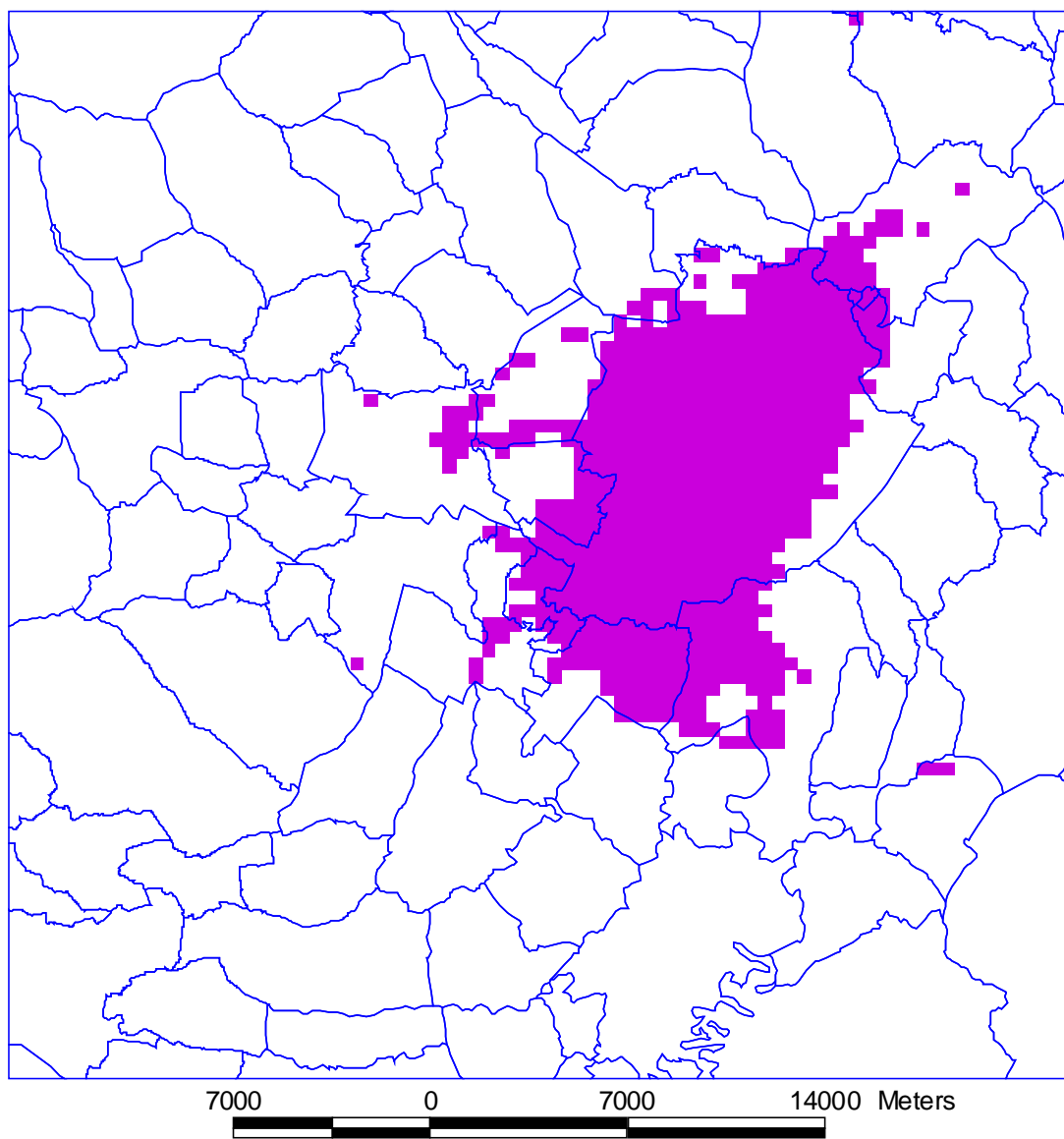
NO2
 Superamenti media annuale
 Bianco ambientale
 Anno 2005

-  Confini comunali
-  Superamento
-  Non superamento






SC05 - Area Previsione e Monitoraggio Ambientale

Figura 2. Bianco ambientale – biossido di azoto: superamenti del valore limite annuale per la protezione della salute umana



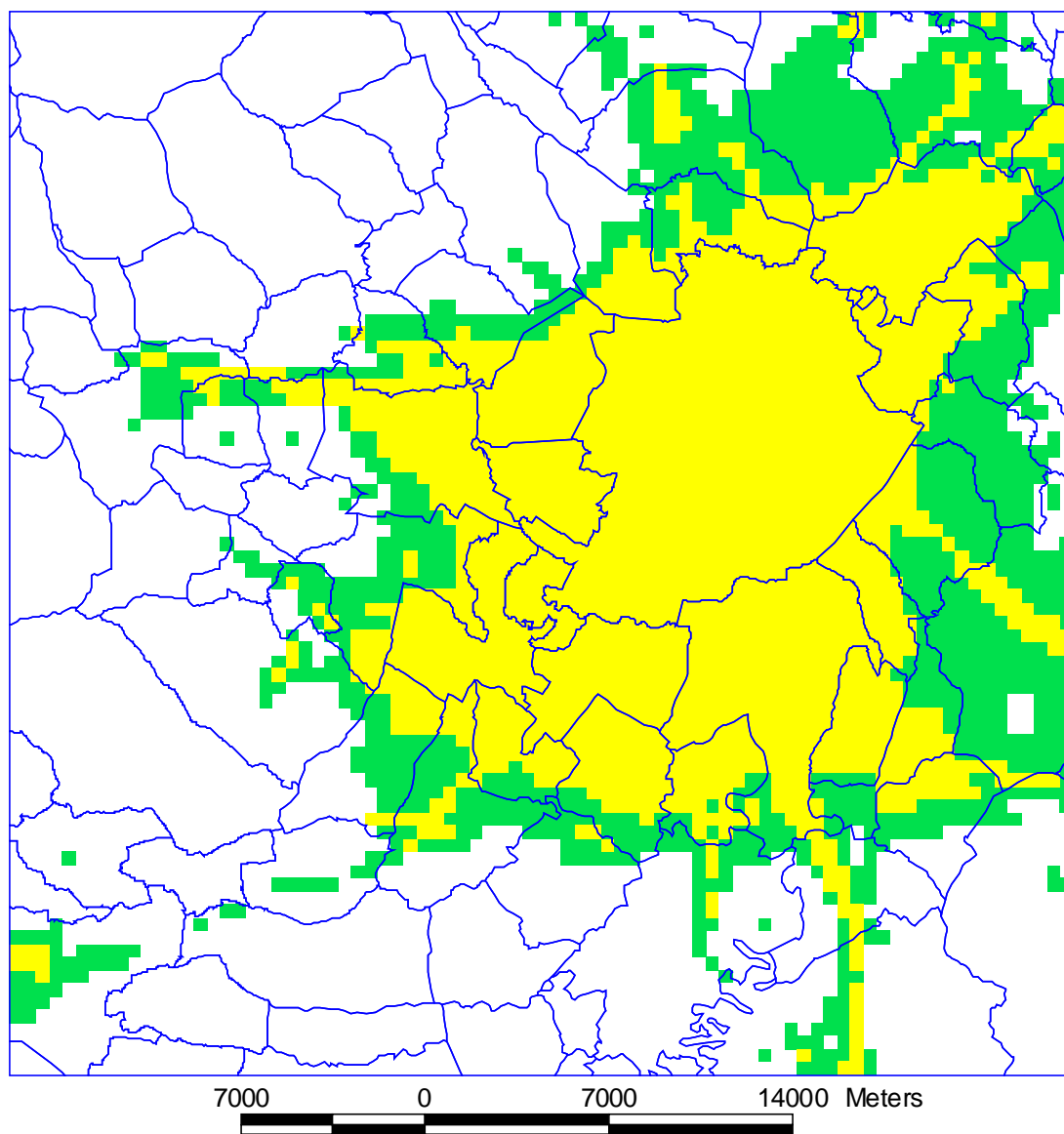
NO2
 Superamenti limite annuale
 + margine tolleranza
 Bianco ambientale
 Anno 2005

-  Confini comunali
-  Superamento
-  Non superamento







SC05 - Area Previsione e Monitoraggio Ambientale

Figura 3. Bianco ambientale – biossido di azoto: superamenti del valore limite annuale per la protezione della salute umana aumentato del margine di tolleranza



NO2
 Superamenti SVI e SVS
 media annuale
 Bianco ambientale
 Anno 2005

-  Confini comunali
-  Superamento SVS
-  Superamento SVI
-  Non superamento



SC05 - Area Previsione e Monitoraggio Ambientale

Figura 4. Bianco ambientale – biossido di azoto: superamenti della soglia di valutazione superiore ed inferiore del valore limite annuale per la protezione della salute umana

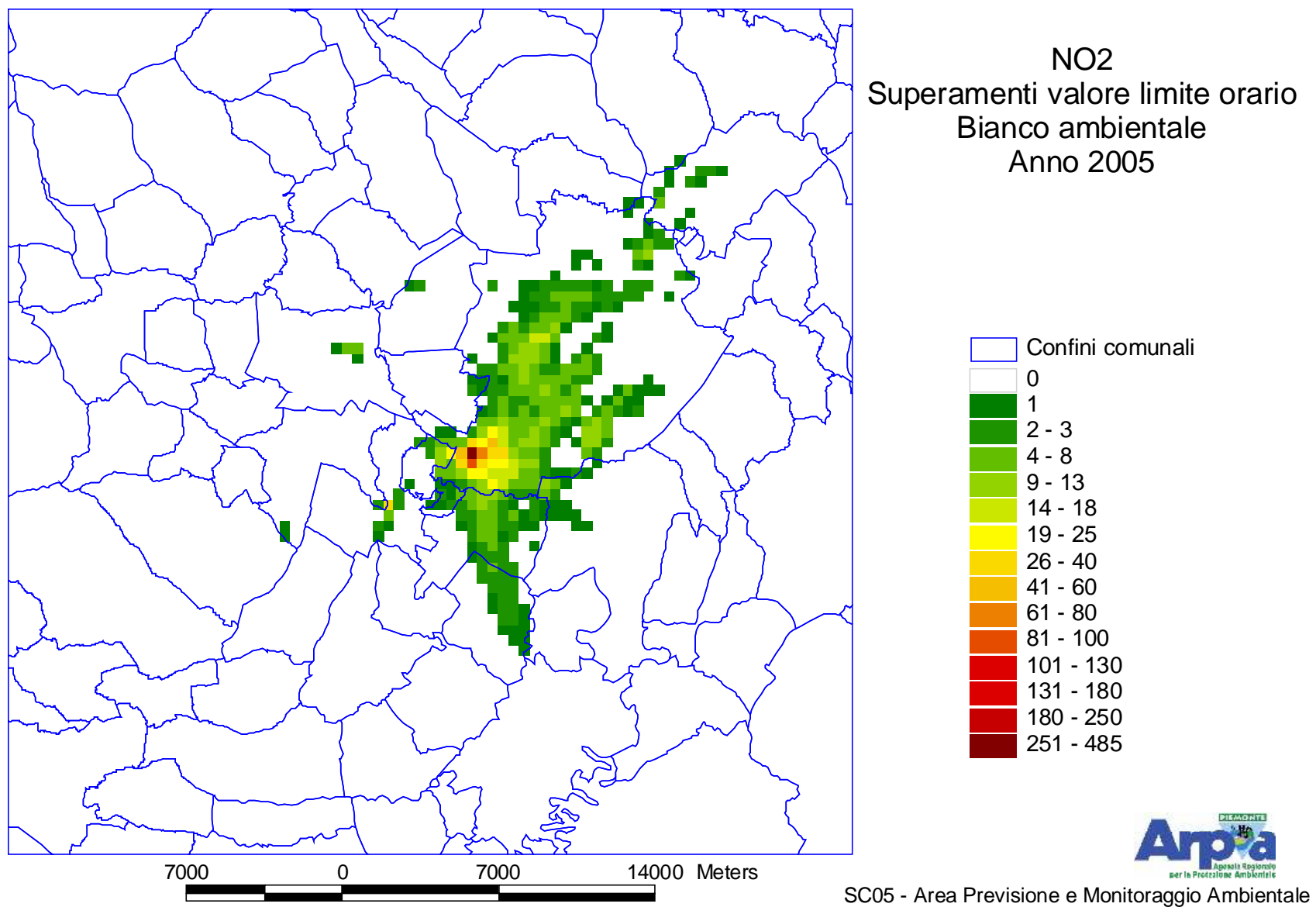


Figura 5. Bianco ambientale – biossido di azoto: numero di superamenti del valore limite orario per la protezione della salute umana

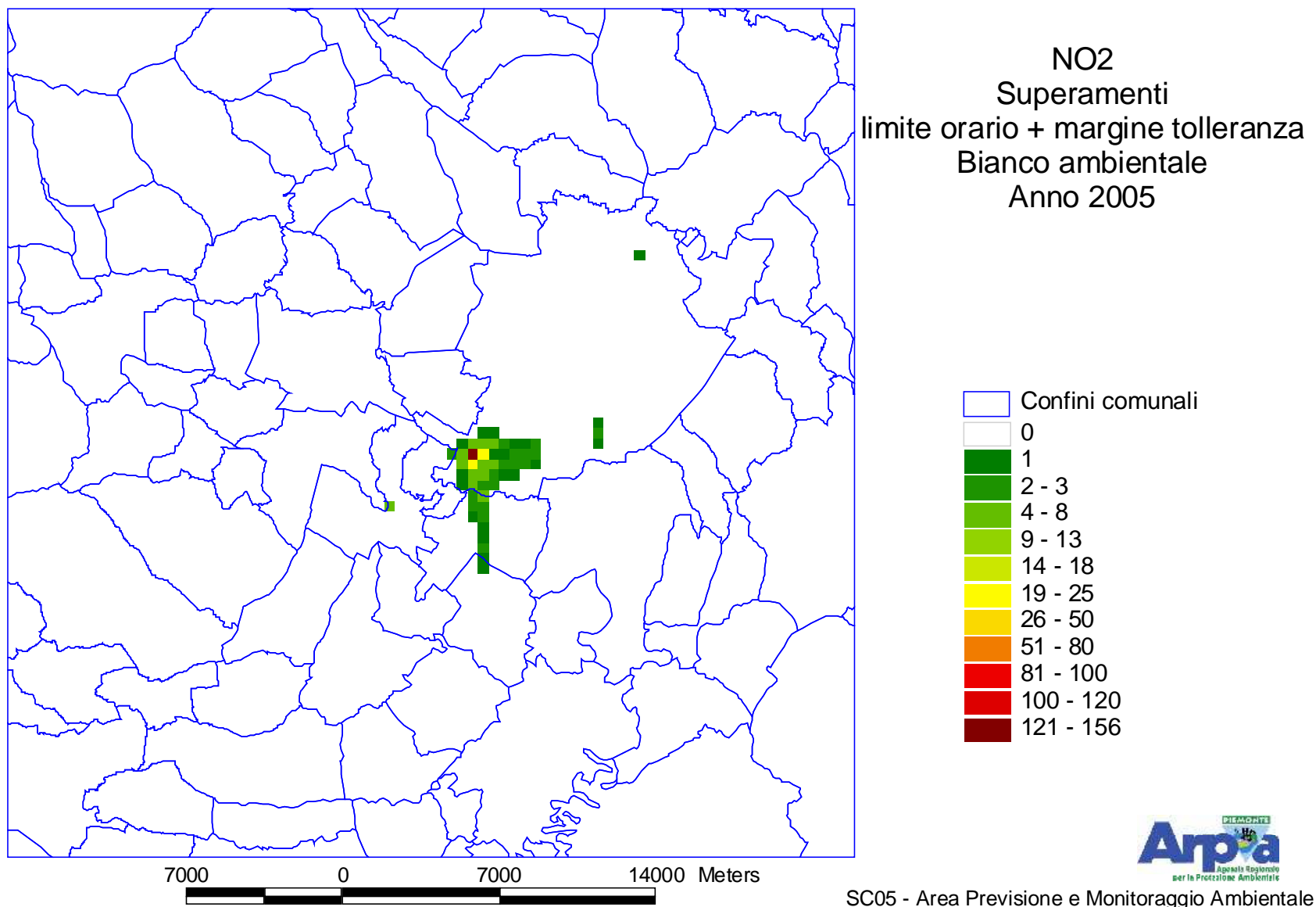


Figura 6. Bianco ambientale – biossido di azoto: numero di superamenti del valore limite orario per la protezione della salute umana aumentato del margine di tolleranza

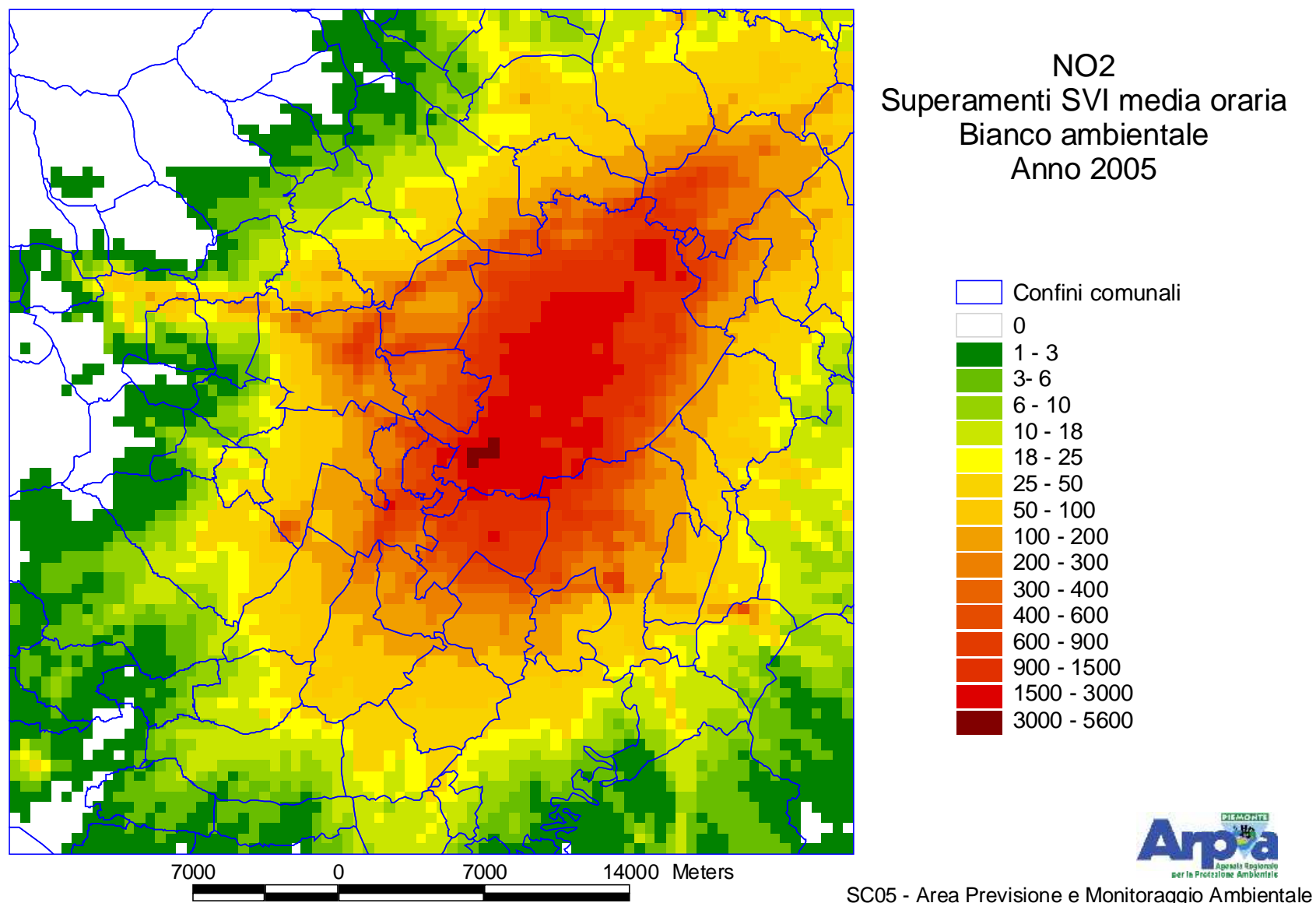


Figura 7. Bianco ambientale – biossido di azoto: numero di superamenti della soglia di valutazione inferiore del valore limite orario per la protezione della salute umana

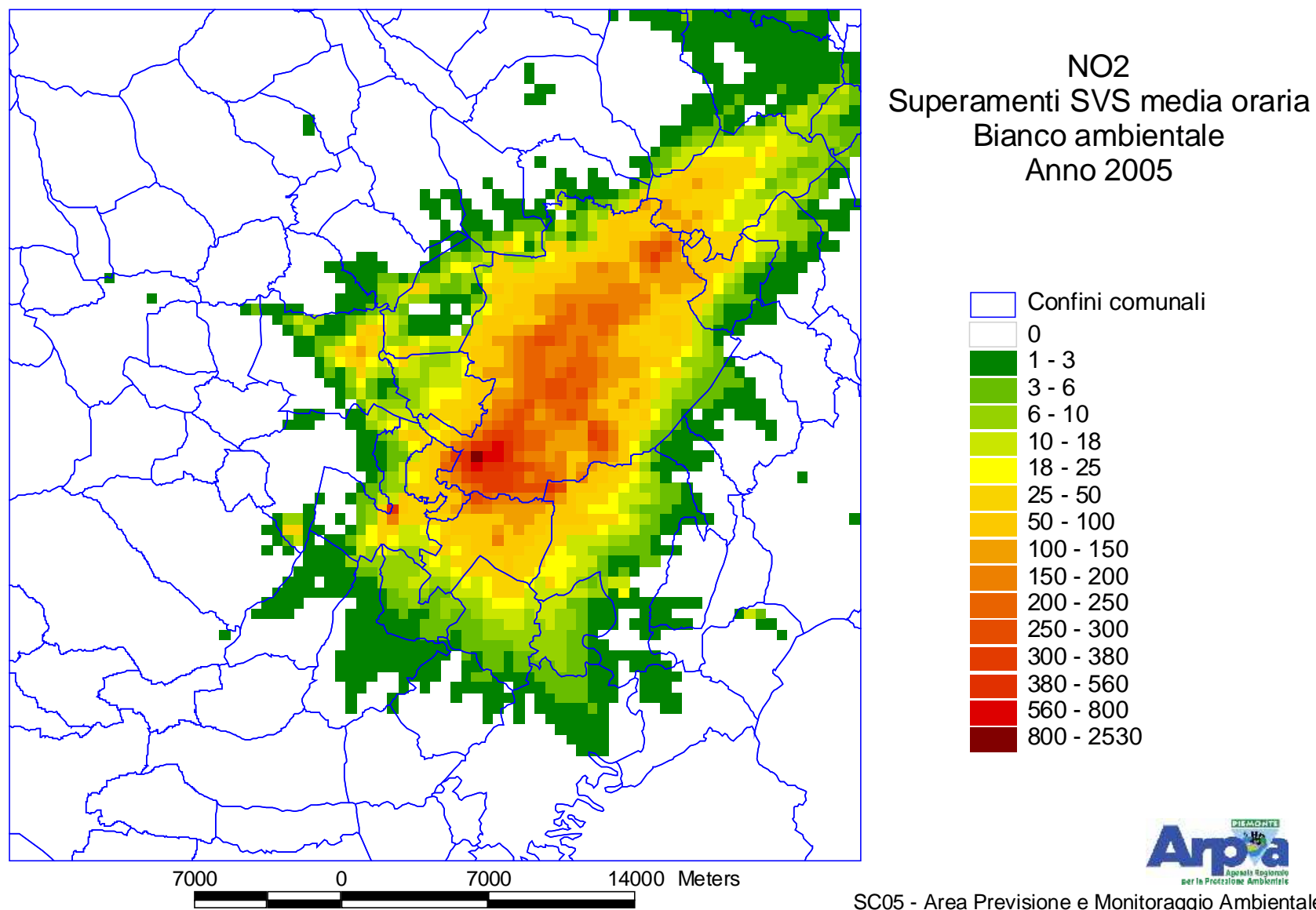
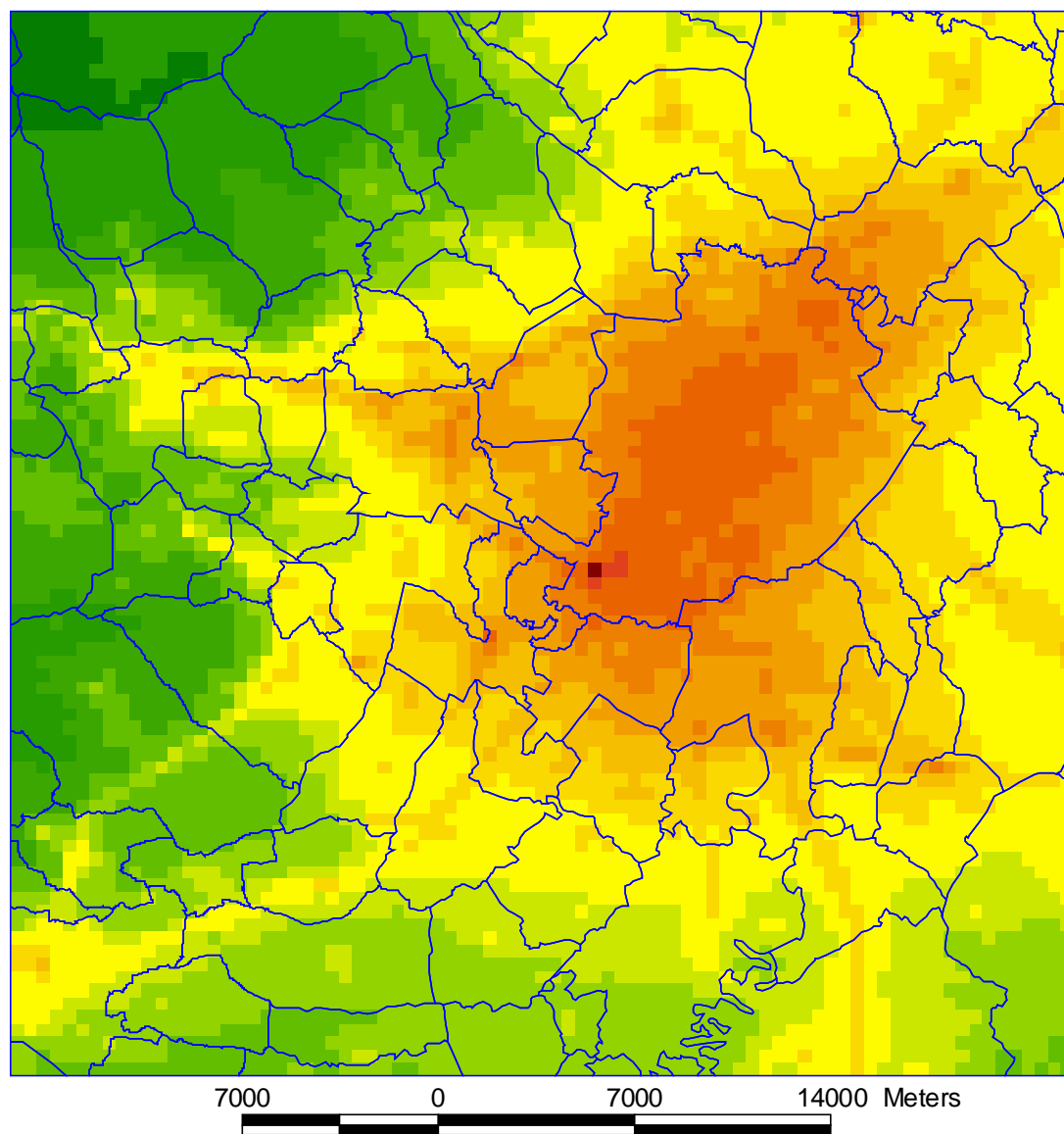
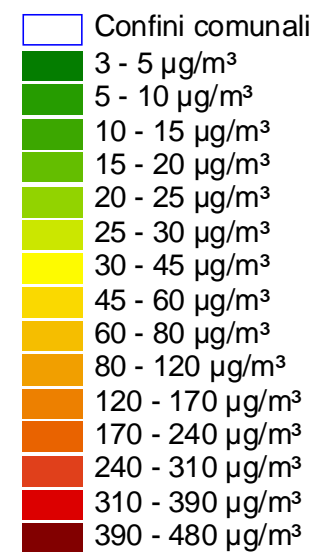


Figura 8. Bianco ambientale – biossido di azoto: numero di superamenti della soglia di valutazione superiore del valore limite orario per la protezione della salute umana

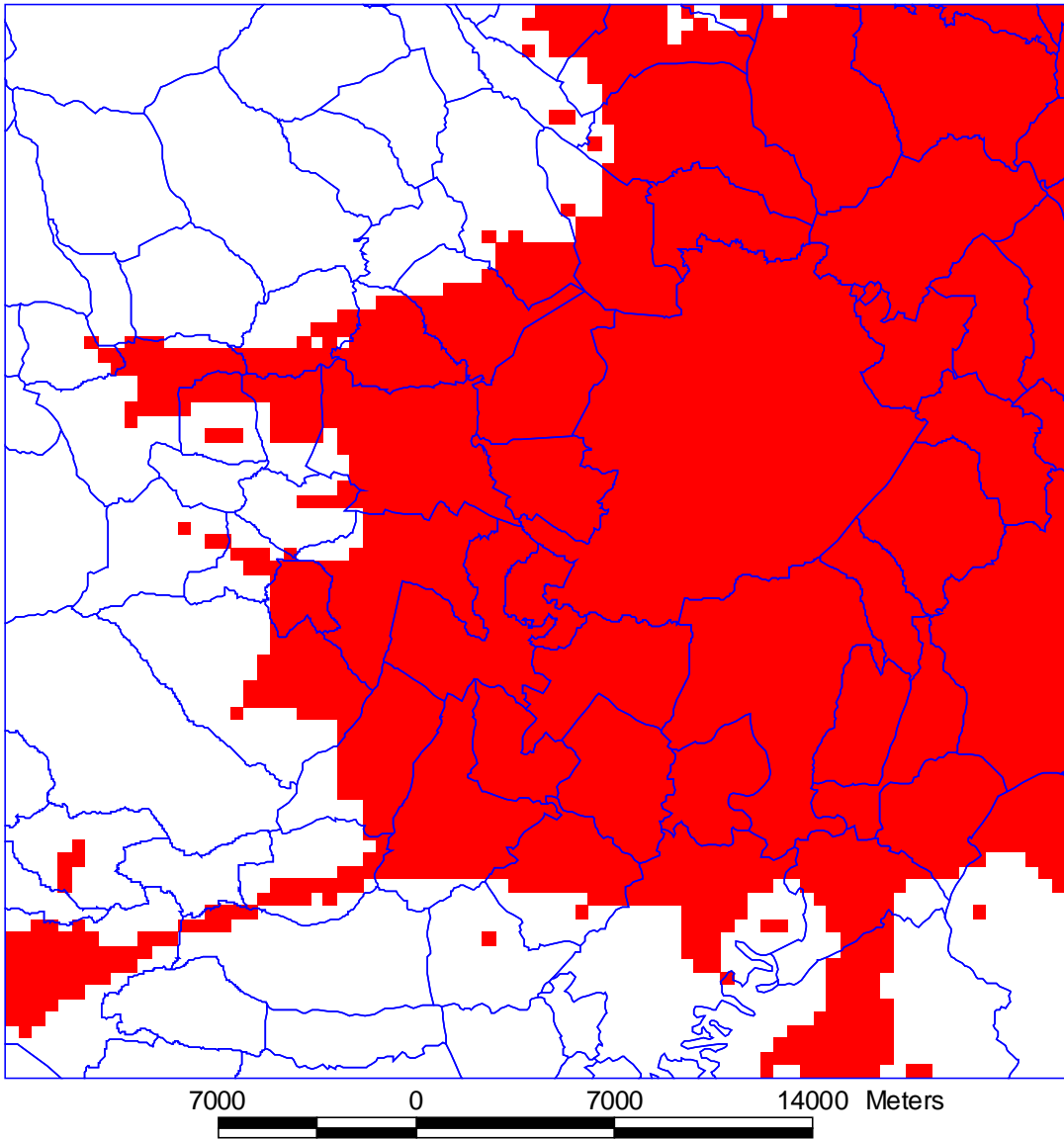


NOx
 Media annuale
 Bianco ambientale
 Anno 2005






SC05 - Area Previsione e Monitoraggio Ambientale

Figura 9. Bianco ambientale – ossidi di azoto: concentrazione media annuale



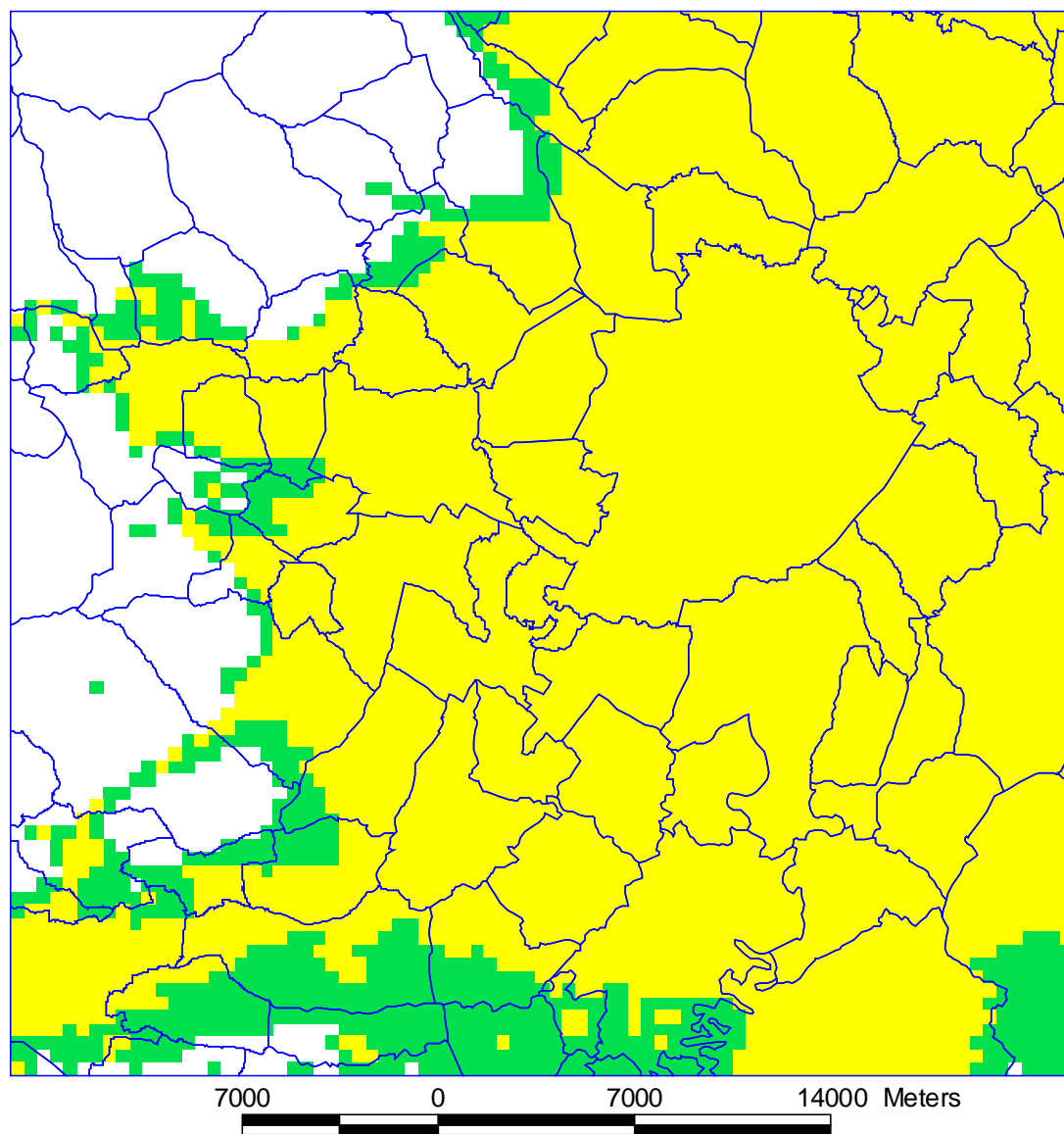
NOx
 Superamenti media annuale
 Bianco ambientale
 Anno 2005

-  Confini comunali
-  Superamento
-  Non superamento







SC05 - Area Previsione e Monitoraggio Ambientale

Figura 10. Bianco ambientale – ossidi di azoto: superamenti del valore limite annuale per la protezione della vegetazione



NOx
 Superamenti SVI e SVS
 media annuale
 Bianco ambientale
 Anno 2005

-  Confini comunali
-  Superamento SVS
-  Superamento SVI
-  Non superamento



SC05 - Area Previsione e Monitoraggio Ambientale

Figura 11. Bianco ambientale – ossidi di azoto: superamenti della soglia di valutazione superiore ed inferiore del valore limite annuale per la protezione della vegetazione

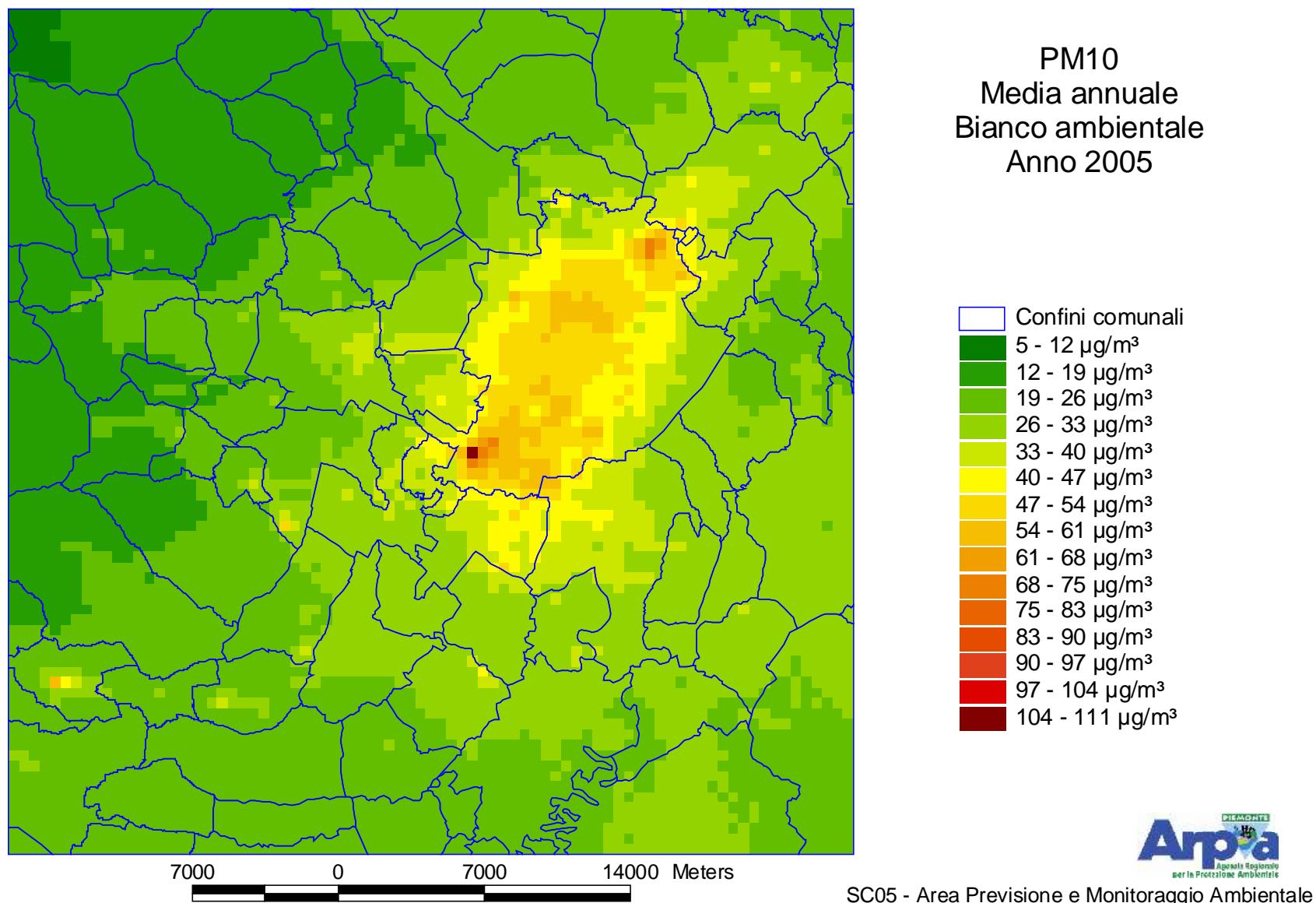
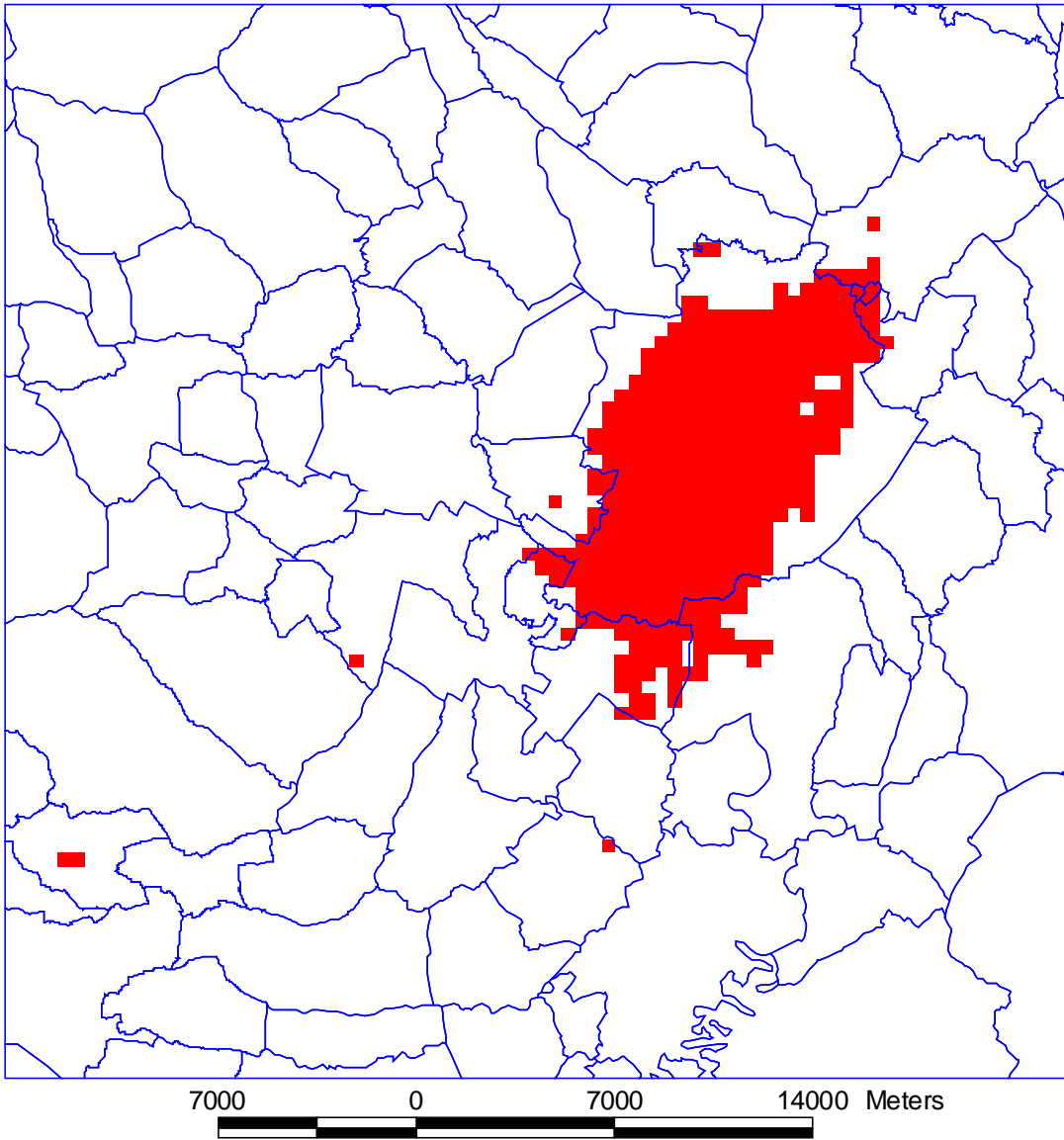





Figura 12. Bianco ambientale – particolato PM10: concentrazione media annuale



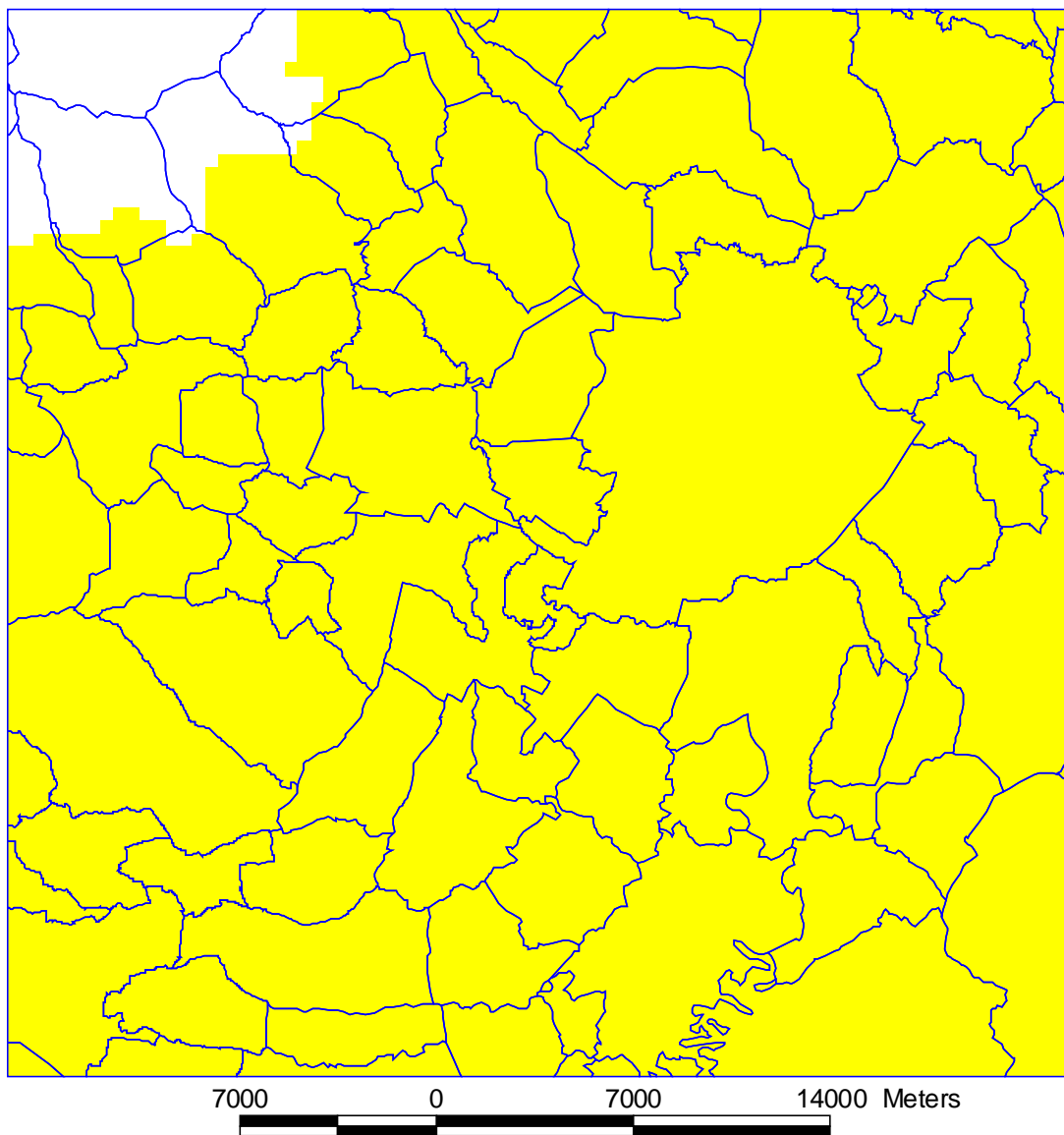
PM10
 Superamenti media annuale
 Bianco ambientale
 Anno 2005

-  Confini comunali
-  Superamento
-  Non superamento






SC05 - Area Previsione e Monitoraggio Ambientale

Figura 13. Bianco ambientale – particolato PM10: superamenti del valore limite annuale per la protezione della salute umana



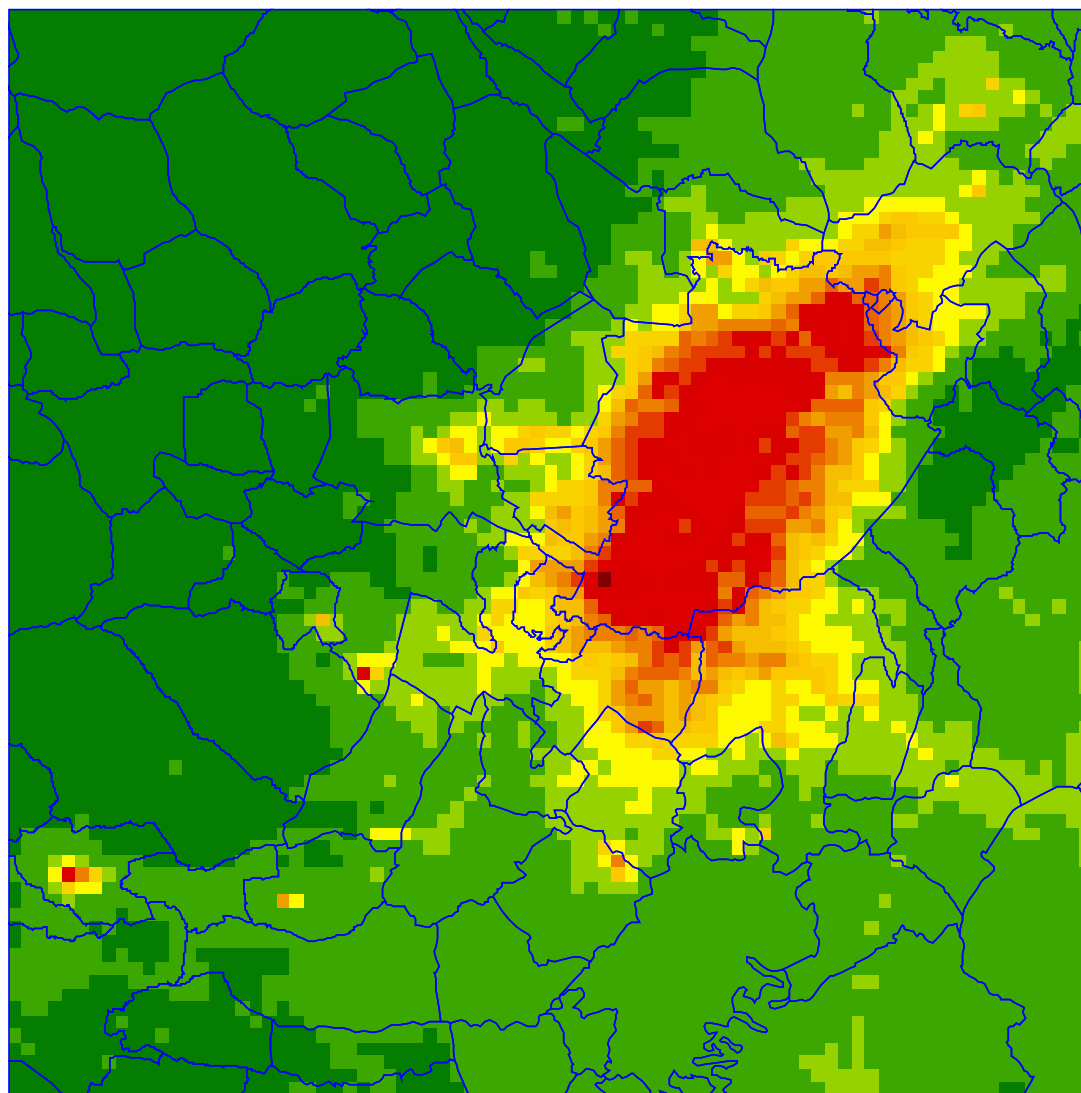
PM10
 Superamenti SVS
 media annuale
 Bianco ambientale
 Anno 2005

-  Confini comunali
-  Superamento
-  Non superamento



SC05 - Area Previsione e Monitoraggio Ambientale

Figura 14. Bianco ambientale – particolato PM10: superamenti della soglia di valutazione superiore del valore limite annuale per la protezione della salute umana



PM10
 Superamenti media giornaliera
 Bianco ambientale
 Anno 2005

- Confini comunali
- 0 - 10
- 10 - 22
- 22 - 35
- 35 - 48
- 48 - 61
- 62 - 73
- 73 - 87
- 87 - 104
- 105 - 119
- 119 - 135
- 126 - 135
- 135 - 155
- 155- 176
- 176 - 210
- 210 - 290
- 290 - 365

7000 0 7000 14000 Meters



SC05 - Area Previsione e Monitoraggio Ambientale

Figura 15. Bianco ambientale – particolato PM10: numero di superamenti del valore limite giornaliero per la protezione della salute umana

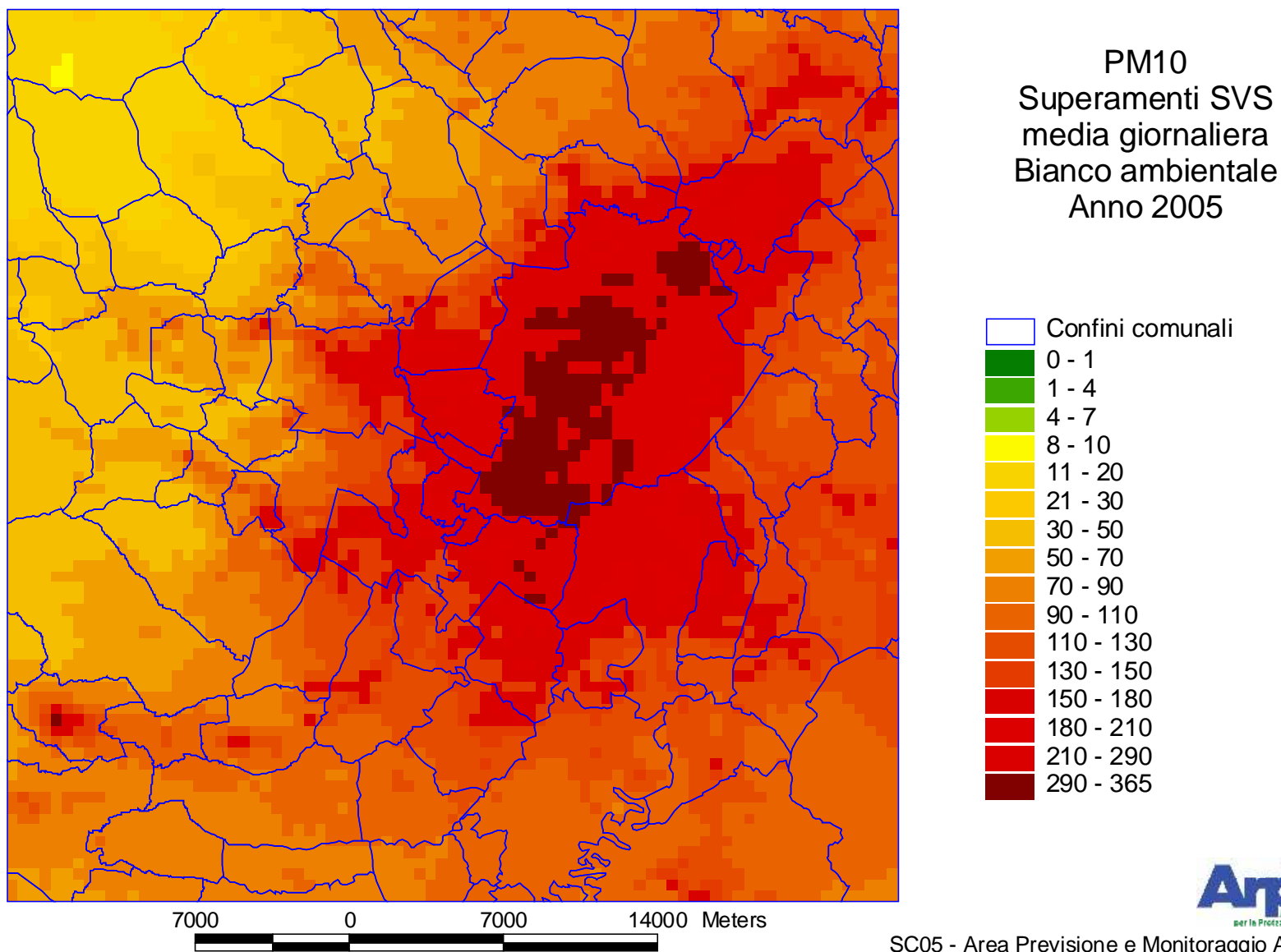


Figura 16. Bianco ambientale – particolato PM10: numero di superamenti della soglia di valutazione superiore del valore limite giornaliero per la protezione della salute umana

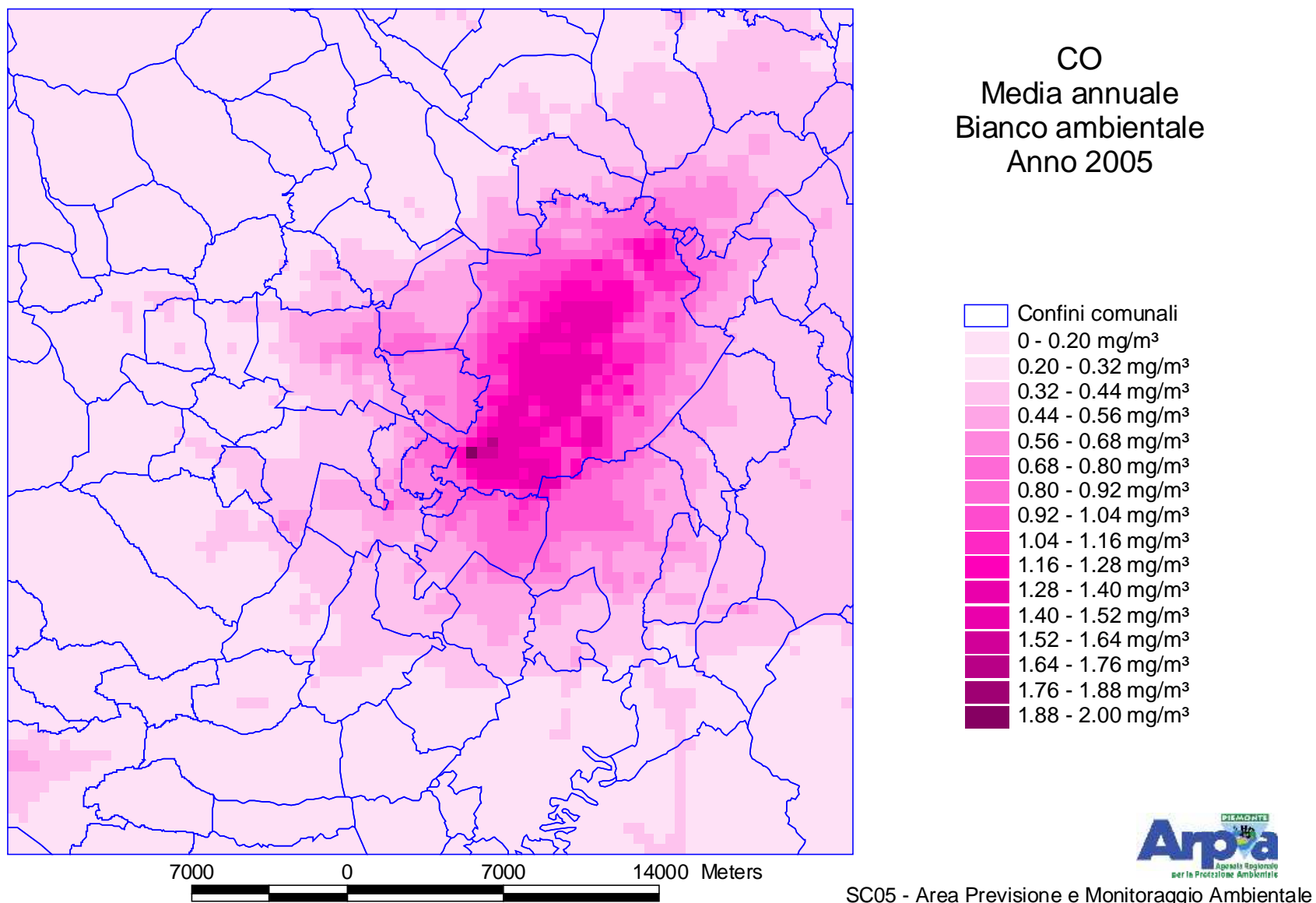
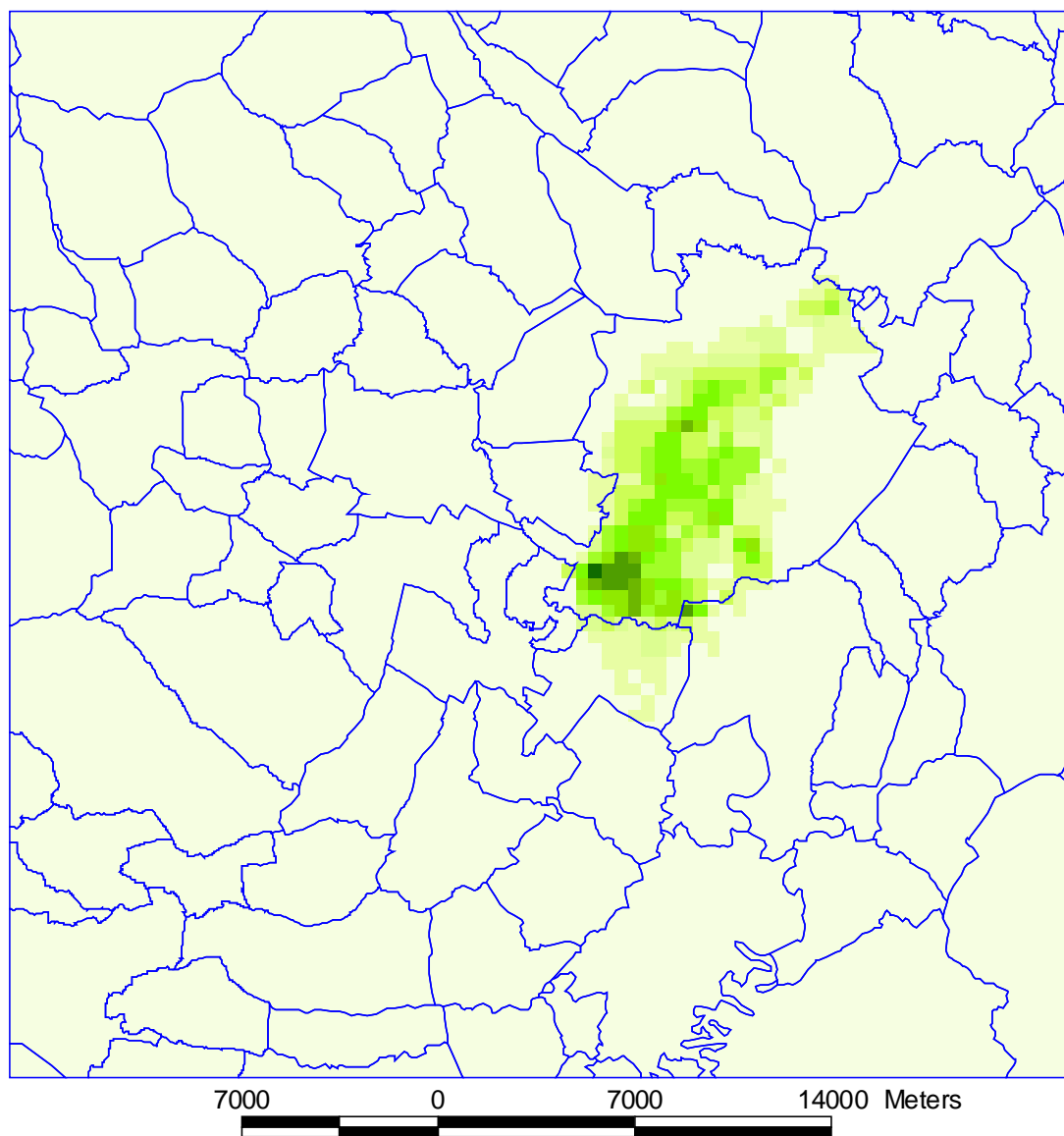
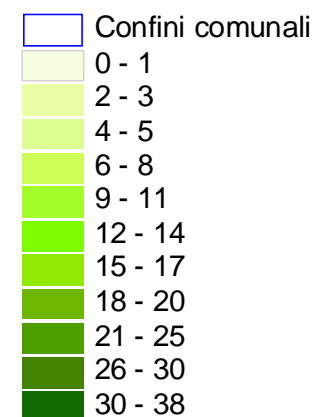


Figura 17. Bianco ambientale – monossido di carbonio: concentrazione media annuale

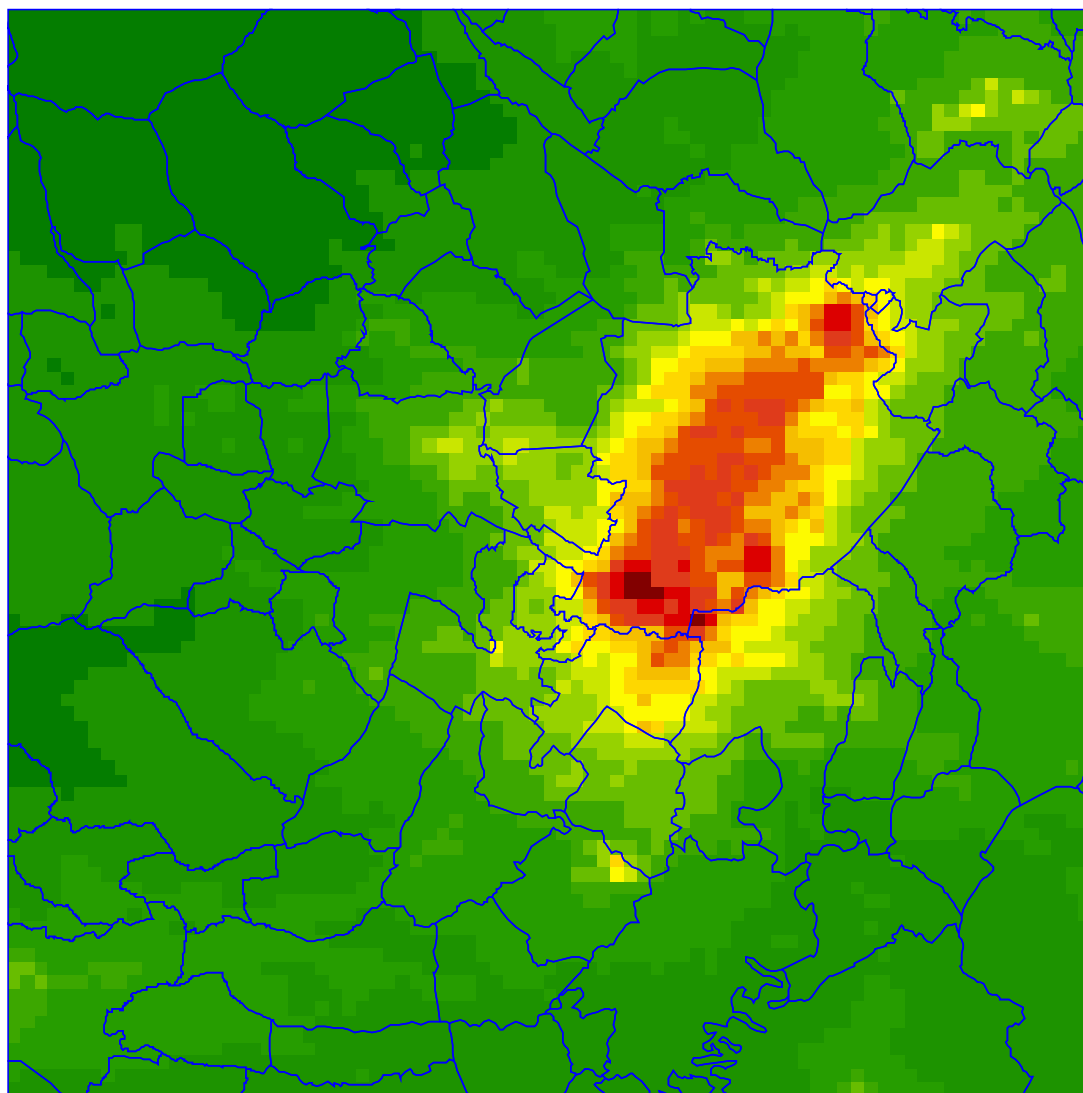


CO
 Superamenti SVI
 media max giornaliera su 8 ore
 Bianco ambientale
 Anno 2005

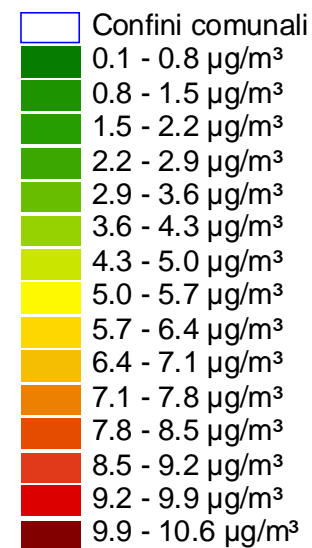


SC05 - Area Previsione e Monitoraggio Ambientale

Figura 18. Bianco ambientale – monossido di carbonio: numero di superamenti della soglia di valutazione inferiore del valore limite per la protezione della salute umana

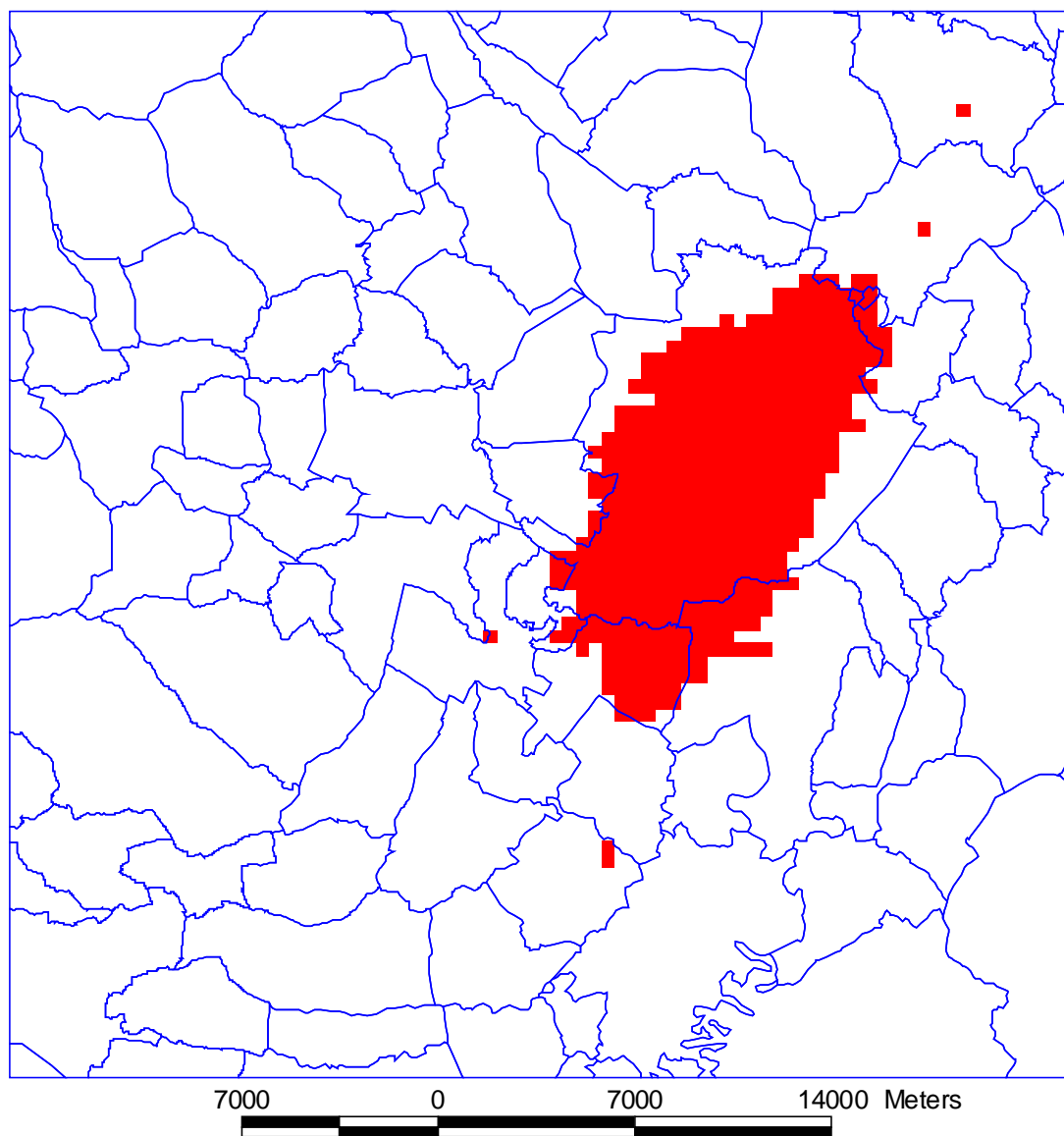


Benzene
 Media annuale
 Bianco ambientale
 Anno 2005






SC05 - Area Previsione e Monitoraggio Ambientale

Figura 19. Bianco ambientale – benzene: concentrazione media annuale



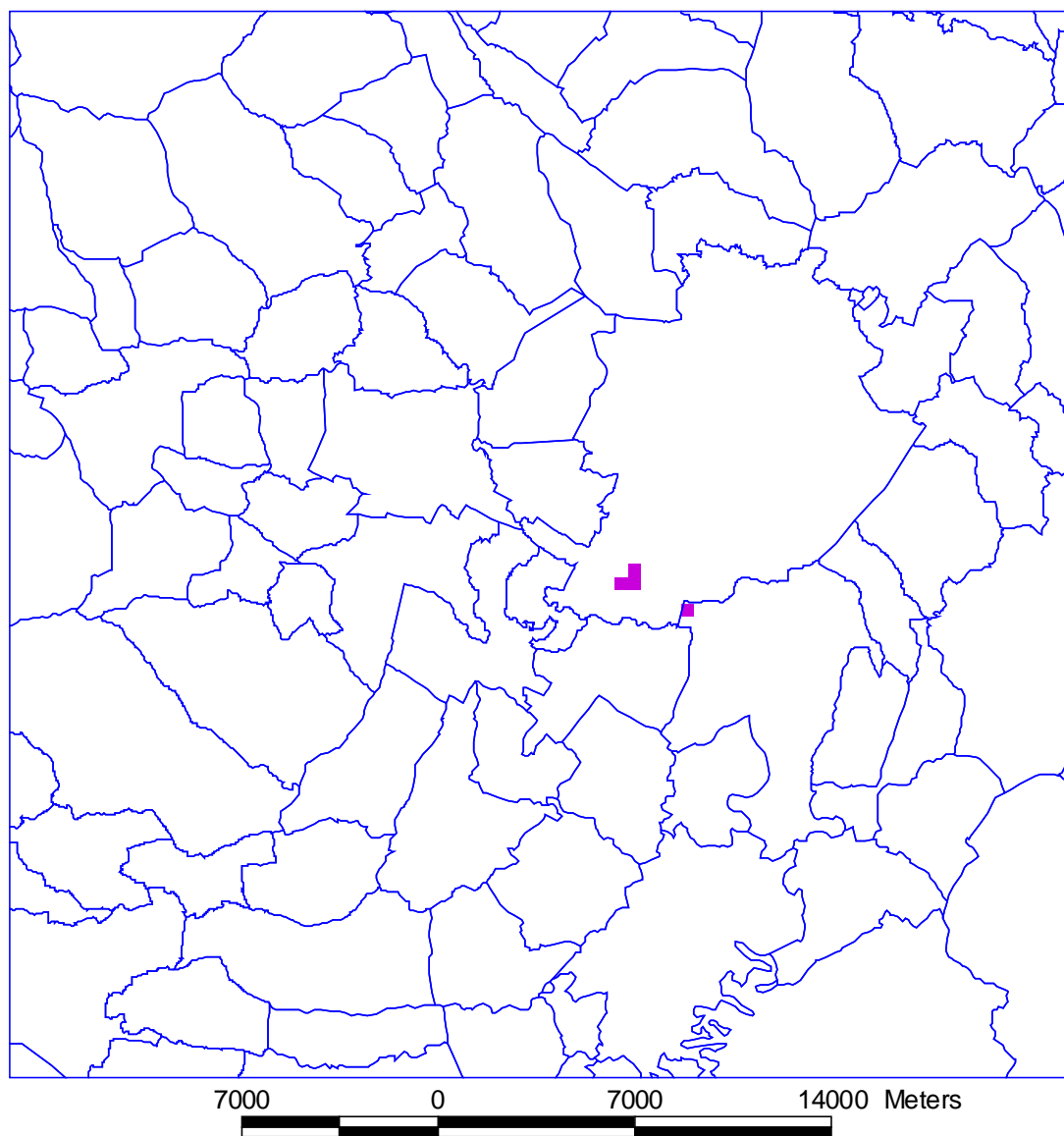
Benzene
 Superamenti media annuale
 Bianco ambientale
 Anno 2005

-  Confini comunali
-  Superamento
-  Non superamento






SC05 - Area Previsione e Monitoraggio Ambientale

Figura 20. Bianco ambientale – benzene: superamenti del valore limite per la protezione della salute umana



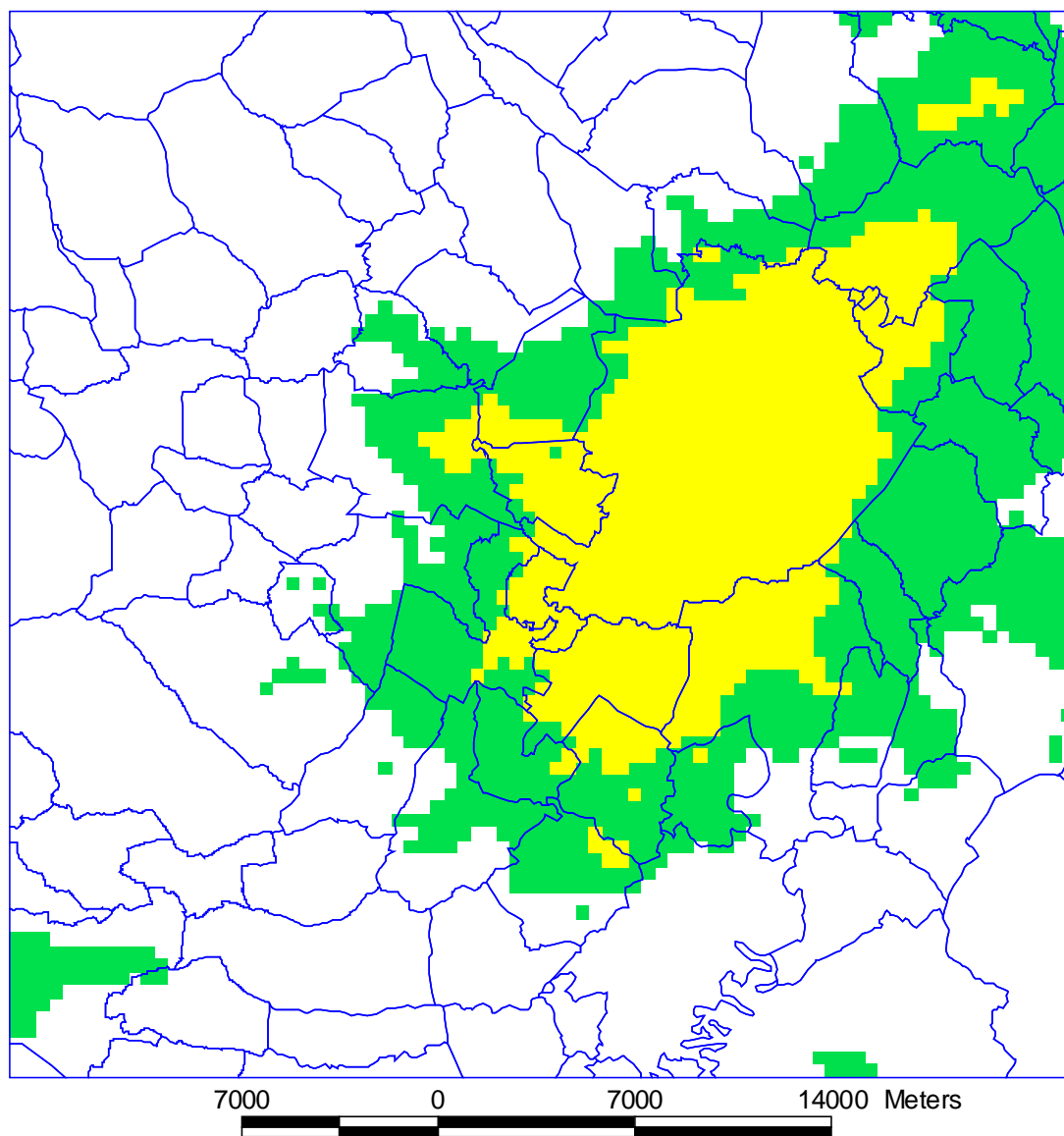
Benzene
 Superamenti
 limite + margine tolleranza
 media annuale
 Bianco ambientale
 Anno 2005

-  Confini comunali
-  Superamento
-  Non superamento







SC05 - Area Previsione e Monitoraggio Ambientale

Figura 21. Bianco ambientale – benzene: superamenti del valore limite per la protezione della salute umana aumentato del margine di tolleranza



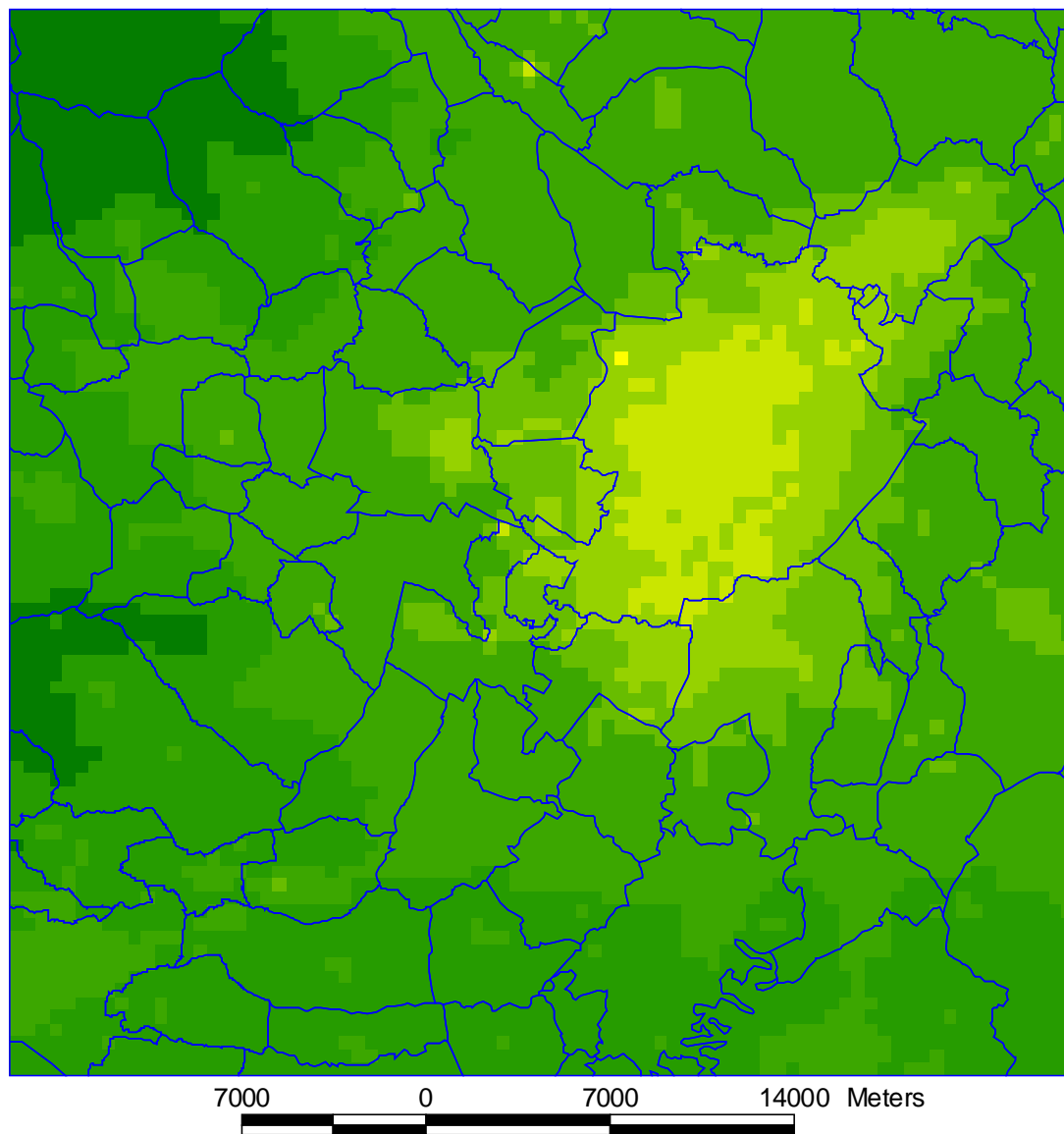
Benzene
 Superamenti SVI e SVS
 media annuale
 Bianco ambientale
 Anno 2005

-  Confini comunali
-  Superamento SVS
-  Superamento SVI
-  Non superamento














SC05 - Area Previsione e Monitoraggio Ambientale

Figura 22. Bianco ambientale – benzene: superamenti della soglia di valutazione superiore ed inferiore del valore limite per la protezione della salute umana



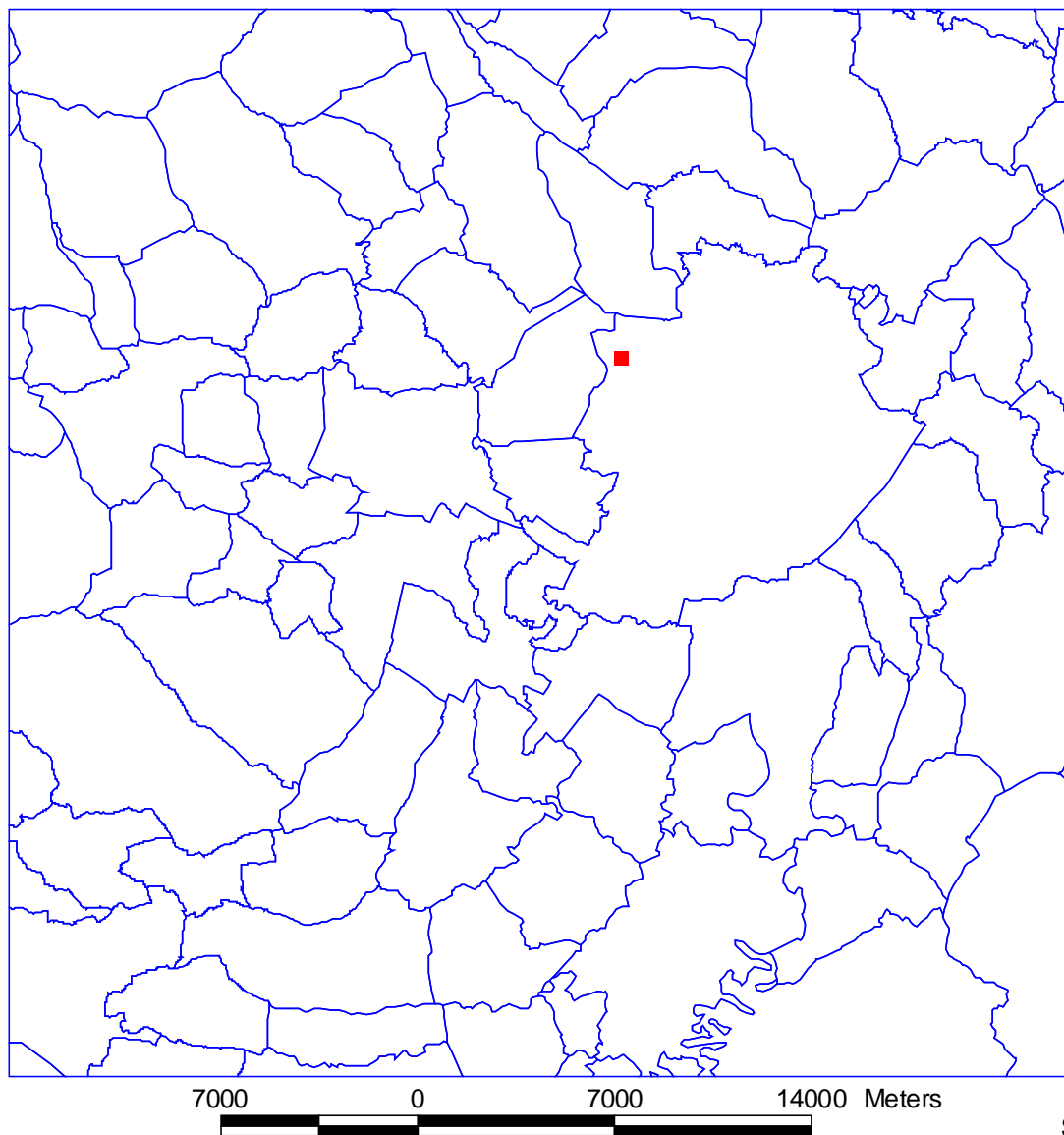
SO₂
 Media annuale
 Bianco ambientale
 Anno 2005

-  Confini comunali
-  0 - 1 µg/m³
-  1 - 2 µg/m³
-  2 - 5 µg/m³
-  5 - 8 µg/m³
-  8 - 14 µg/m³
-  14 - 20 µg/m³
-  20 - 26 µg/m³
-  26 - 35 µg/m³
-  35 - 50 µg/m³
-  50 - 70 µg/m³






SC05 - Area Previsione e Monitoraggio Ambientale

Figura 23. Bianco ambientale – biossido di zolfo: concentrazioni medie annuali



SO2
 Superamenti media annuale
 Bianco ambientale
 Anno 2005

-  Confini comunali
-  Superamento
-  Non superamento



SC05 - Area Previsione e Monitoraggio Ambientale

Figura 24. Bianco ambientale – biossido di zolfo: superamenti del valore limite per la protezione degli ecosistemi

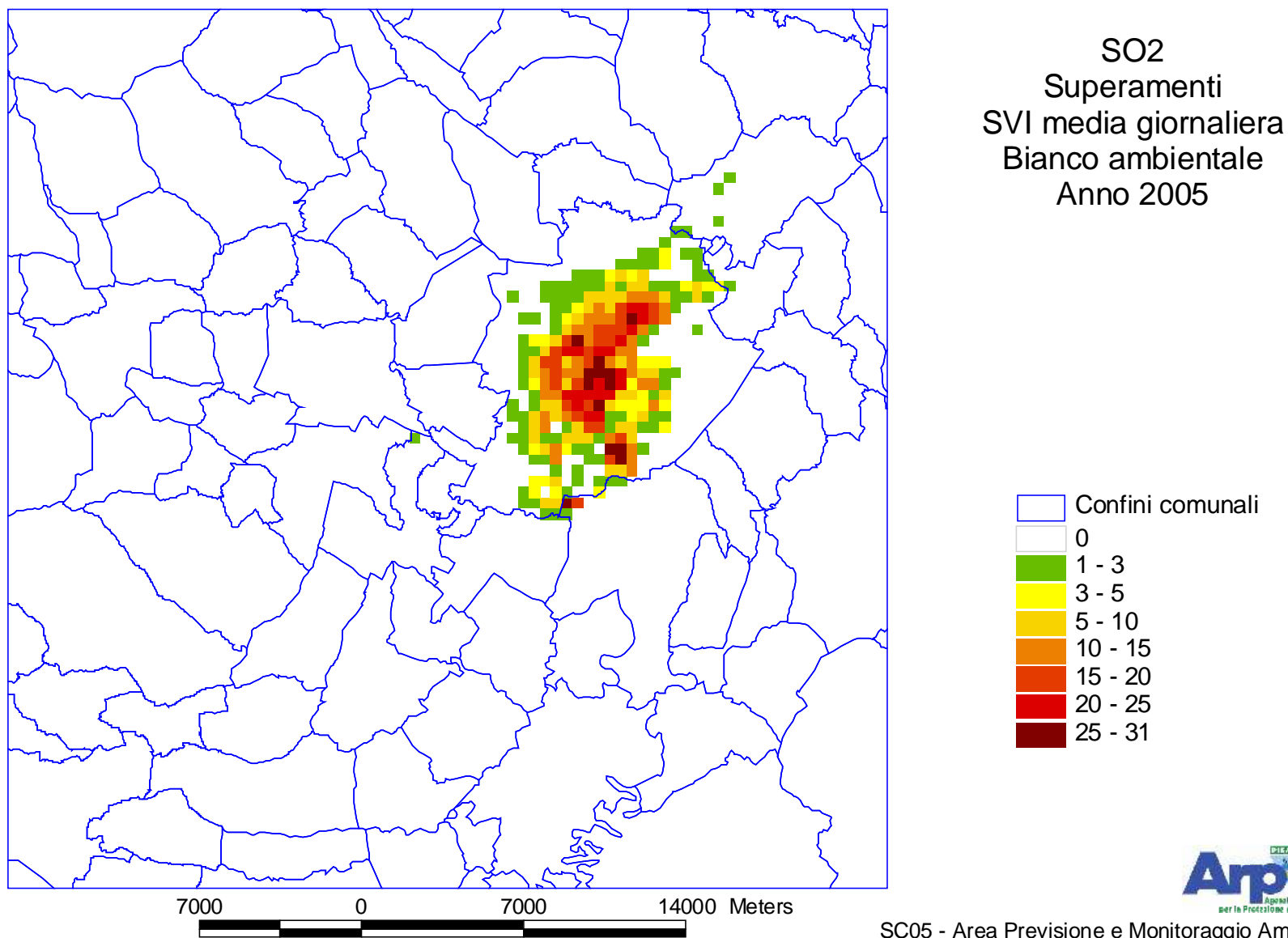
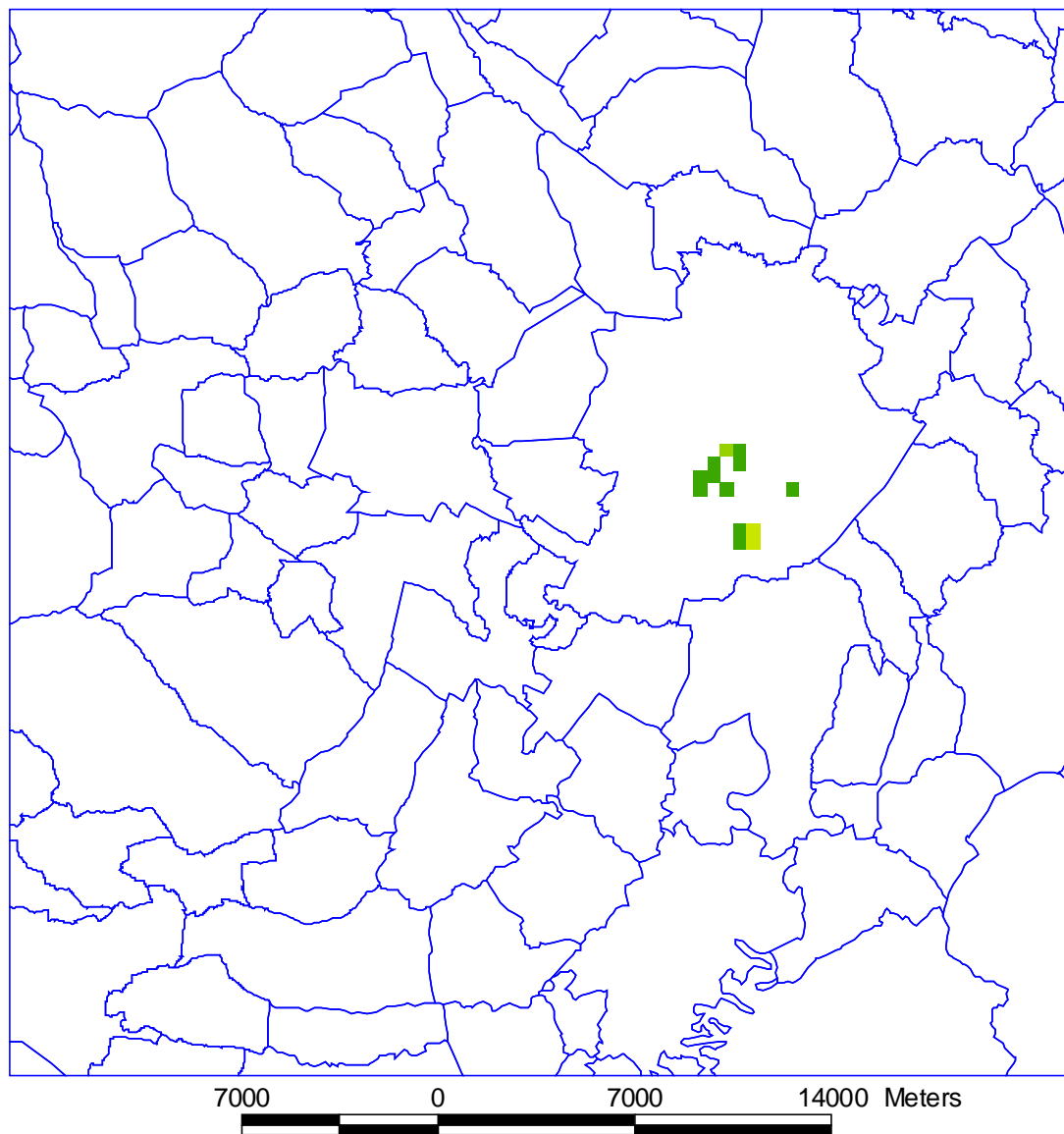


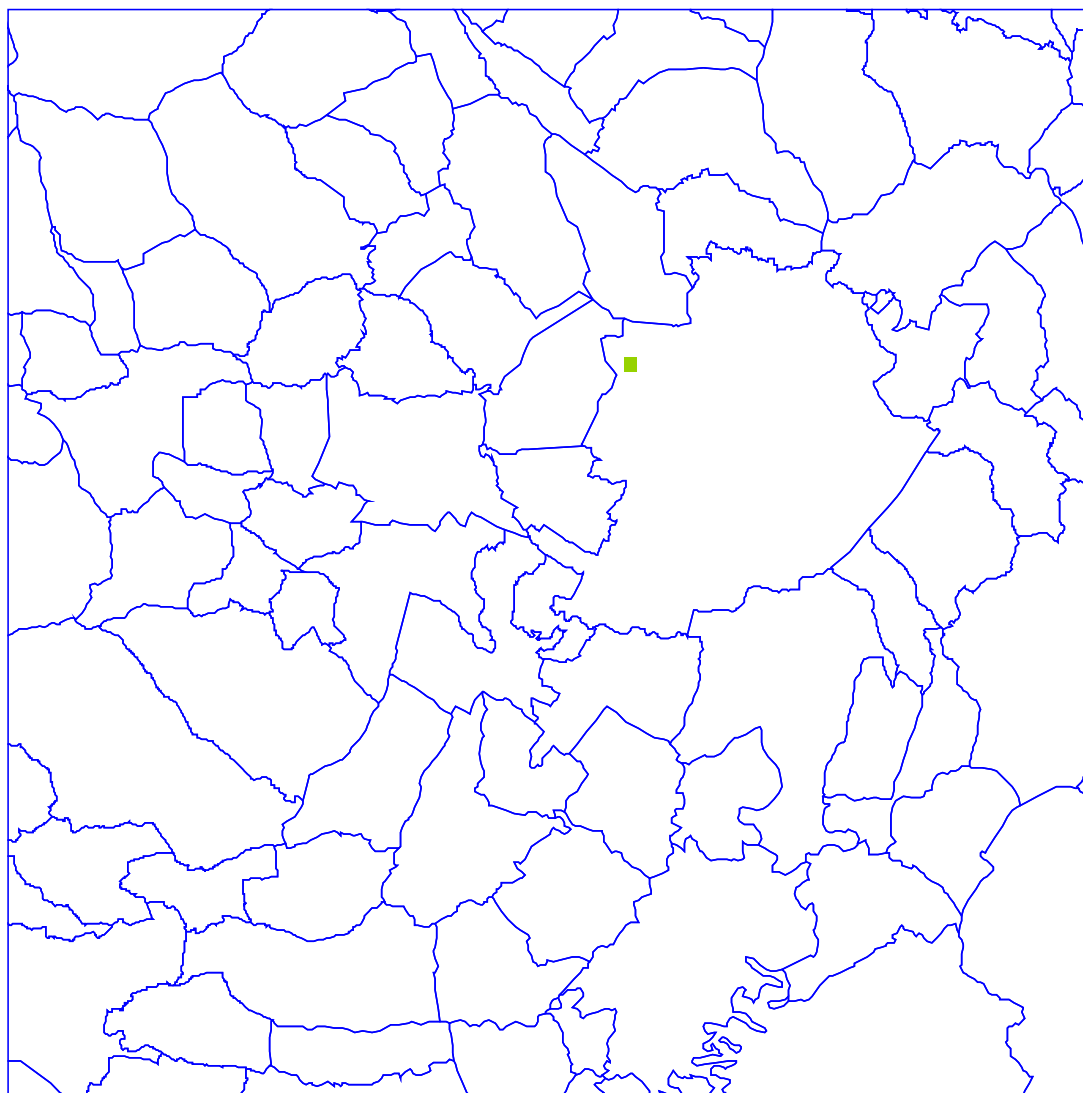
Figura 25. Bianco ambientale – biossido di zolfo: numero di superamenti della soglia di valutazione inferiore del valore limite di 24 ore per la protezione della salute umana



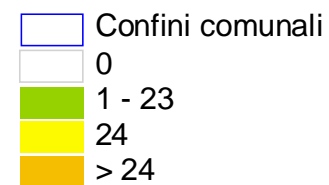
SC05 - Area Previsione e Monitoraggio Ambientale



Figura 26. Bianco ambientale – biossido di zolfo: numero di superamenti della soglia di valutazione superiore del valore limite di 24 ore per la protezione della salute umana

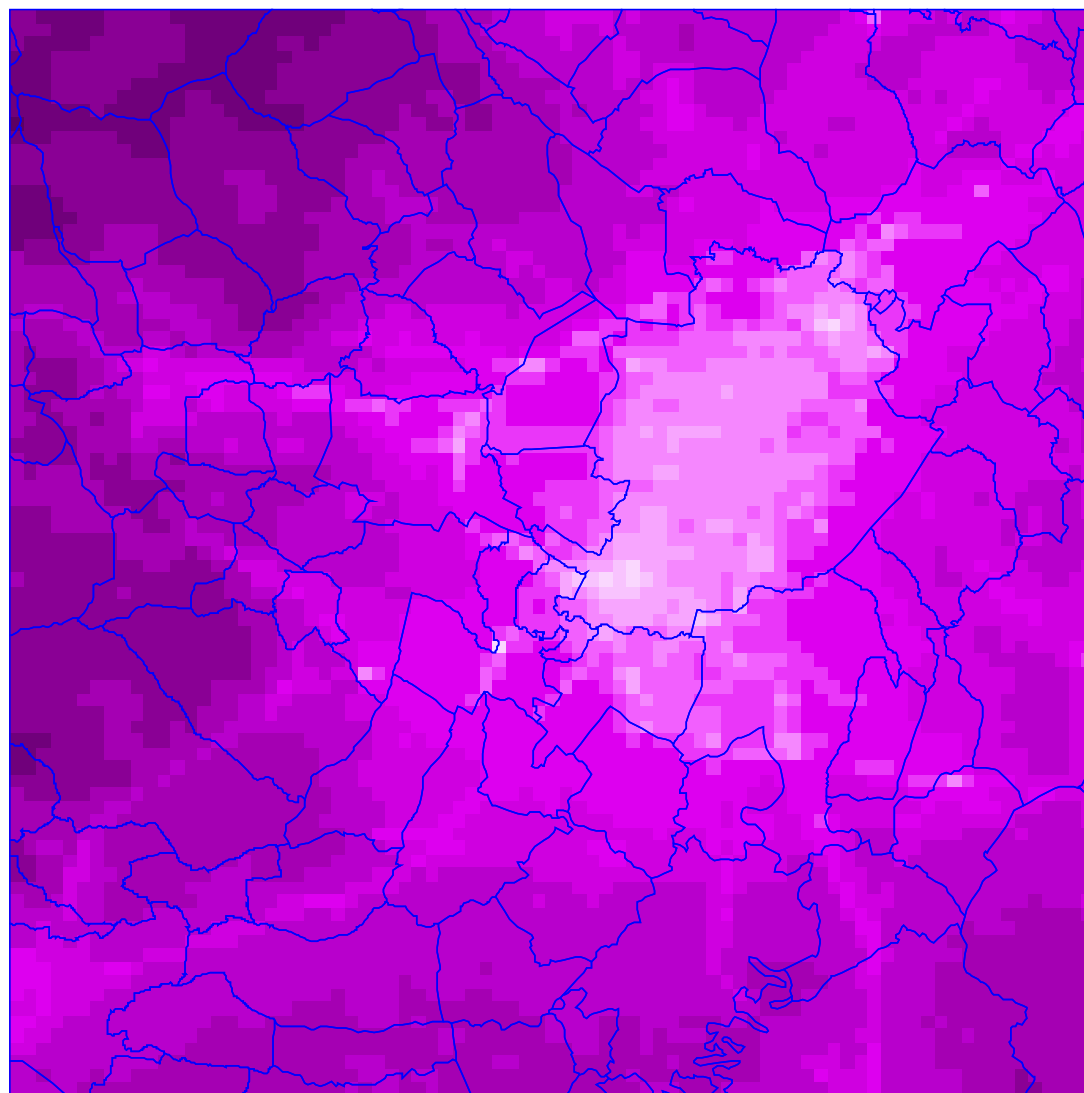


SO2
 Superamenti valore limite orario
 Bianco ambientale
 Anno 2005

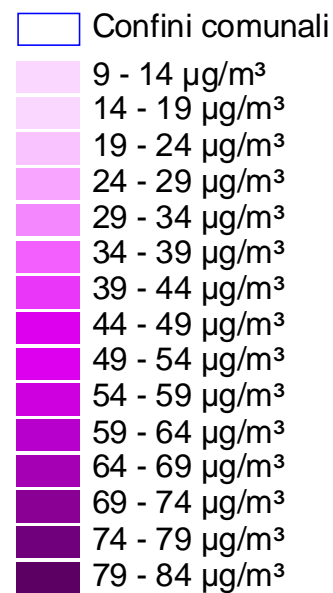


SC05 - Area Previsione e Monitoraggio Ambientale

Figura 27. Bianco ambientale – biossido di zolfo: numero di superamenti del valore limite orario per la protezione della salute umana



O3
 Media annuale
 Bianco ambientale
 Anno 2005

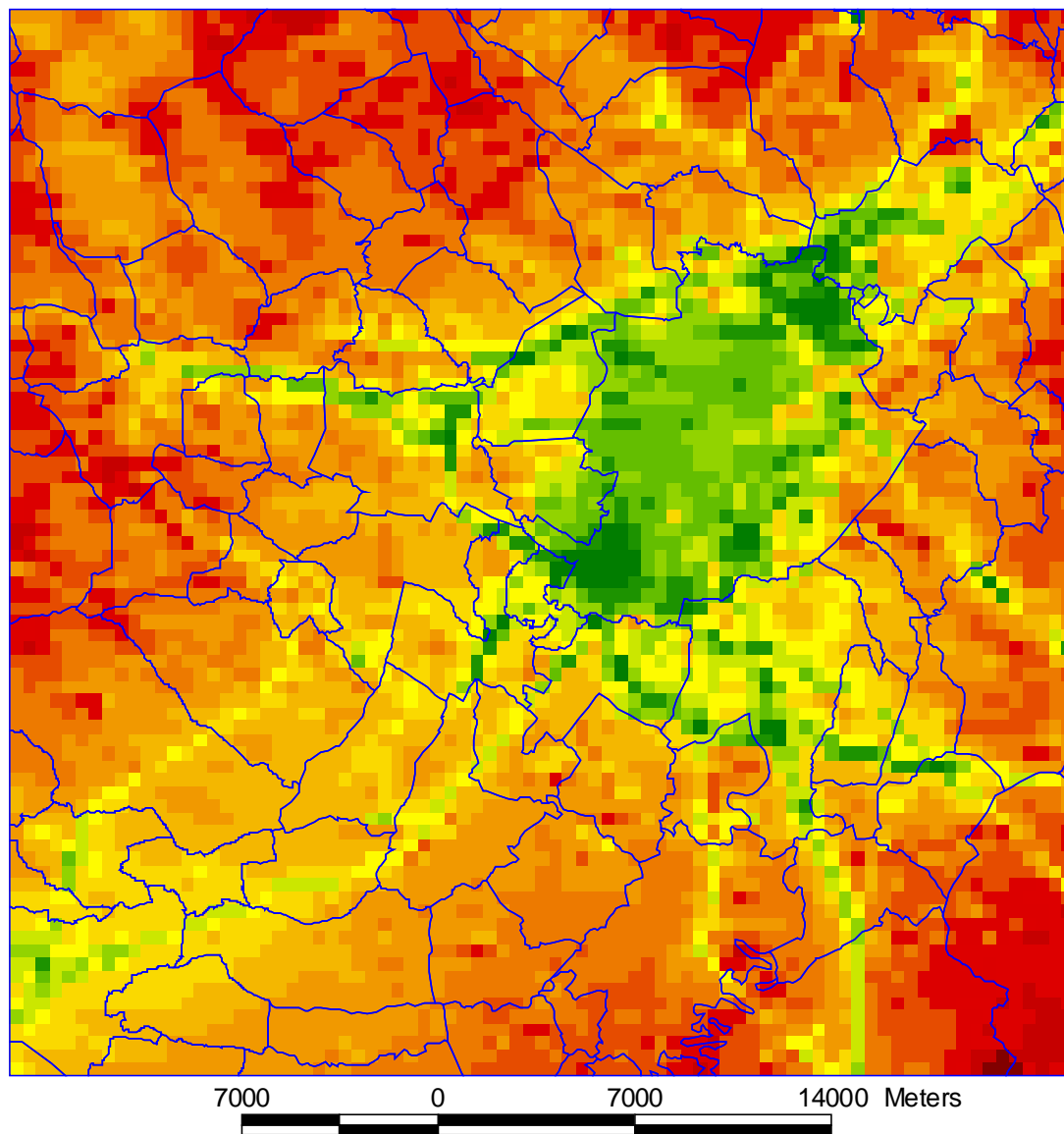


7000 0 7000 14000 Meters

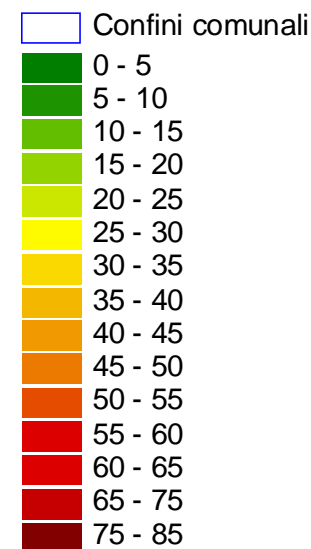


SC05 - Area Previsione e Monitoraggio Ambientale

Figura 28. Bianco ambientale – ozono: concentrazione media annuale

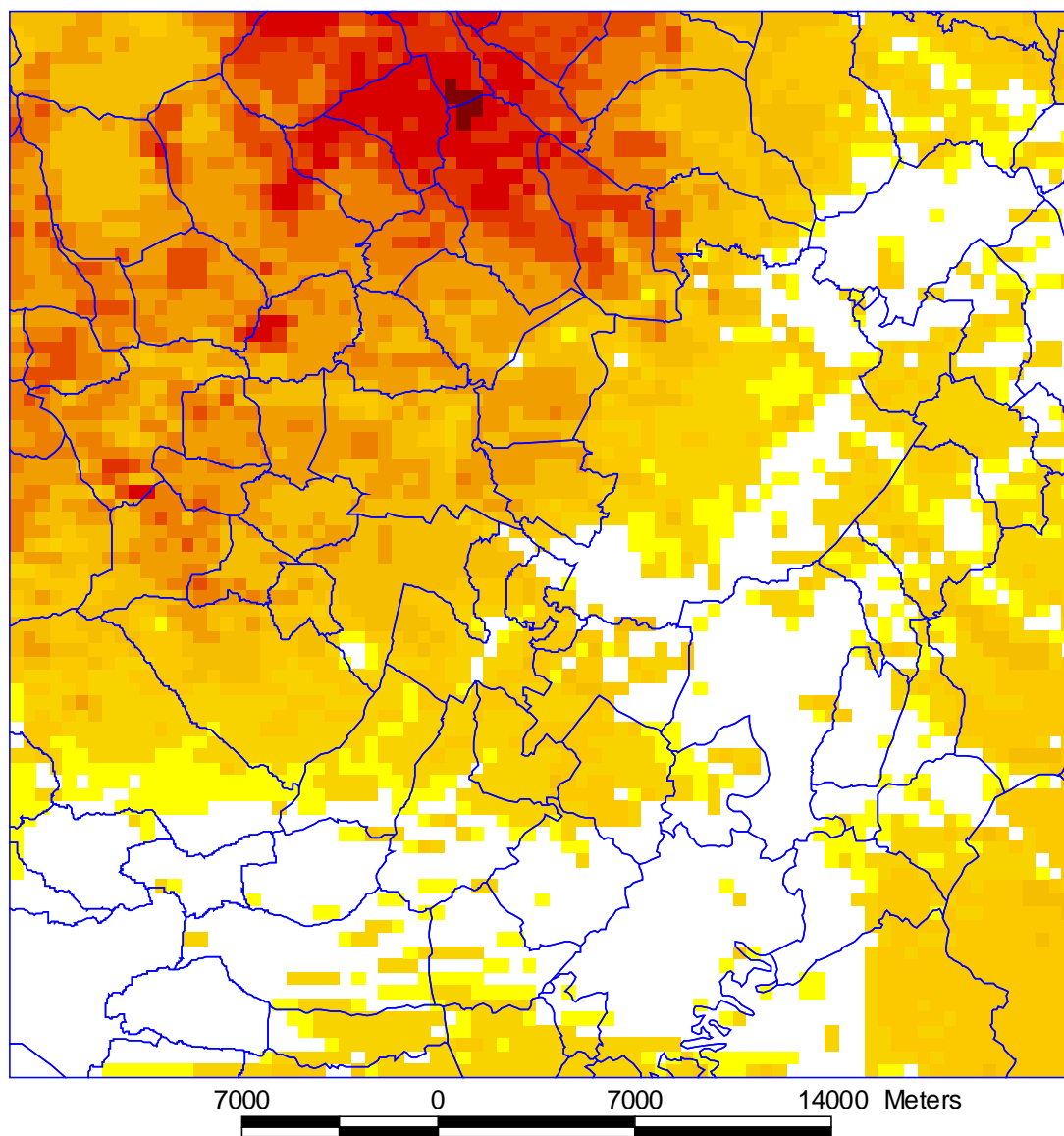


O3
 Superamenti
 media max giornaliera su 8 ore
 Bianco ambientale
 Anno 2005

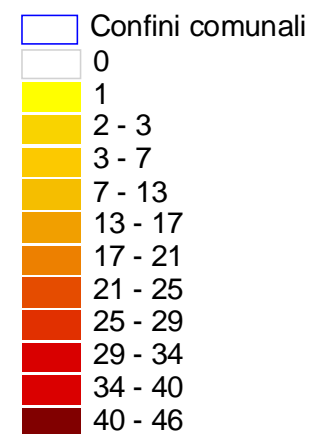


SC05 - Area Previsione e Monitoraggio Ambientale

Figura 29. Bianco ambientale – ozono: numero di superamenti del valore bersaglio per la protezione della salute umana

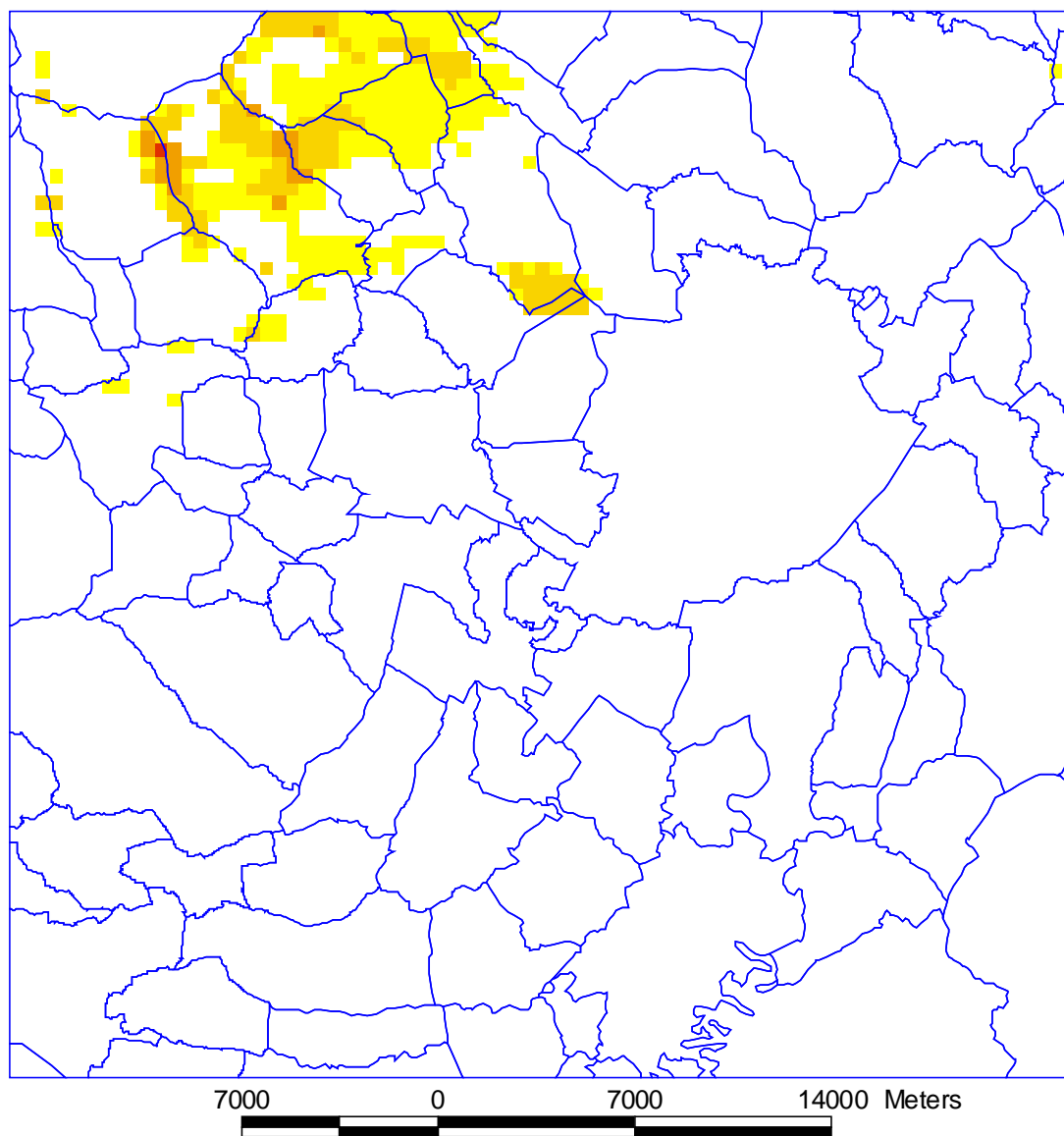


O3
 Superamenti
 soglia informazione
 Bianco ambientale
 Anno 2005

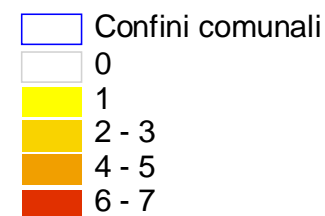


SC05 - Area Previsione e Monitoraggio Ambientale

Figura 30. Bianco ambientale – ozono: numero di superamenti della soglia di informazione



O3
 Superamenti
 soglia allarme
 Bianco ambientale
 Anno 2005



SC05 - Area Previsione e Monitoraggio Ambientale

Figura 31. Bianco ambientale – ozono: numero di superamenti della soglia di allarme