

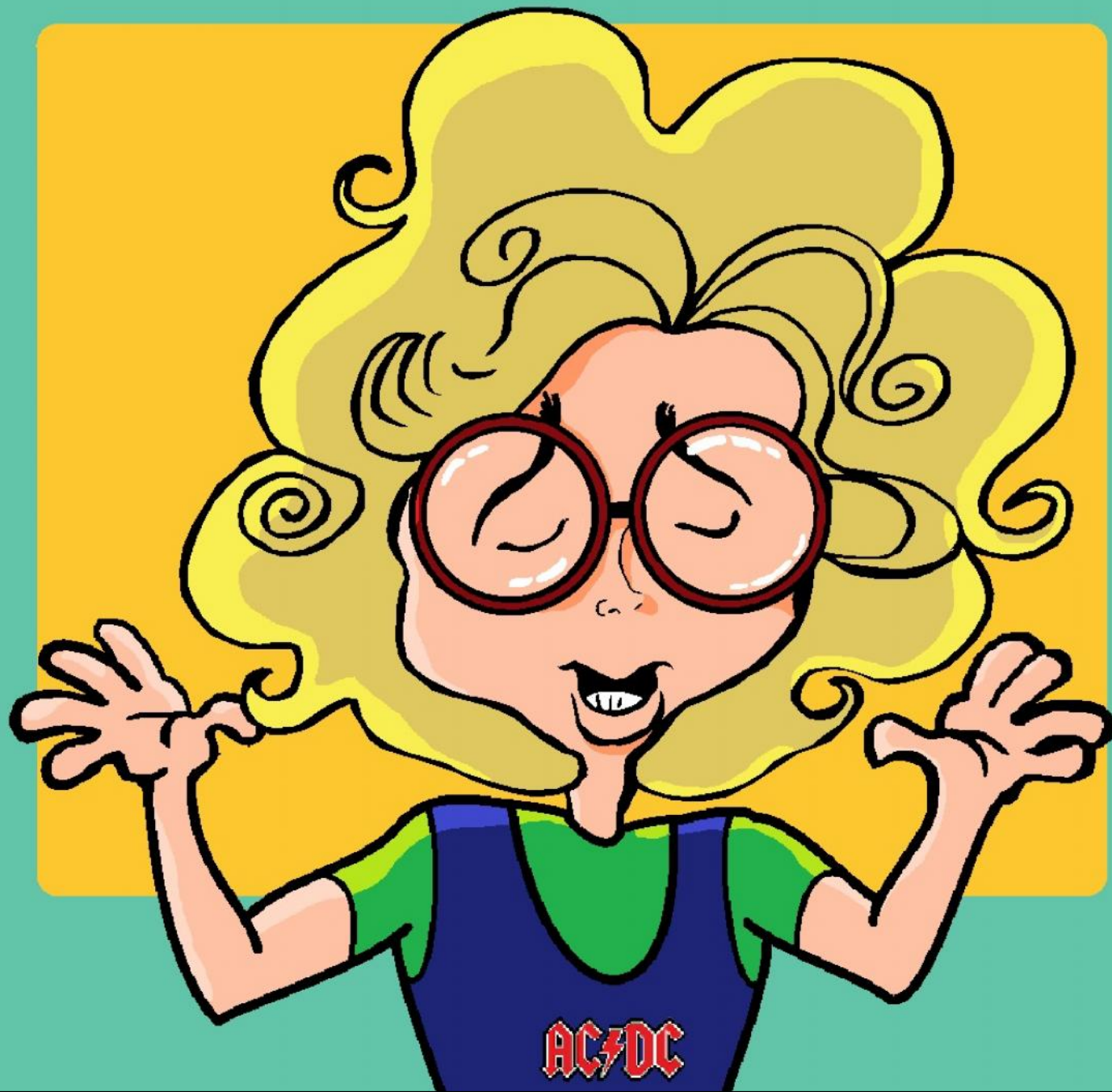
Polli e i pollini volanti

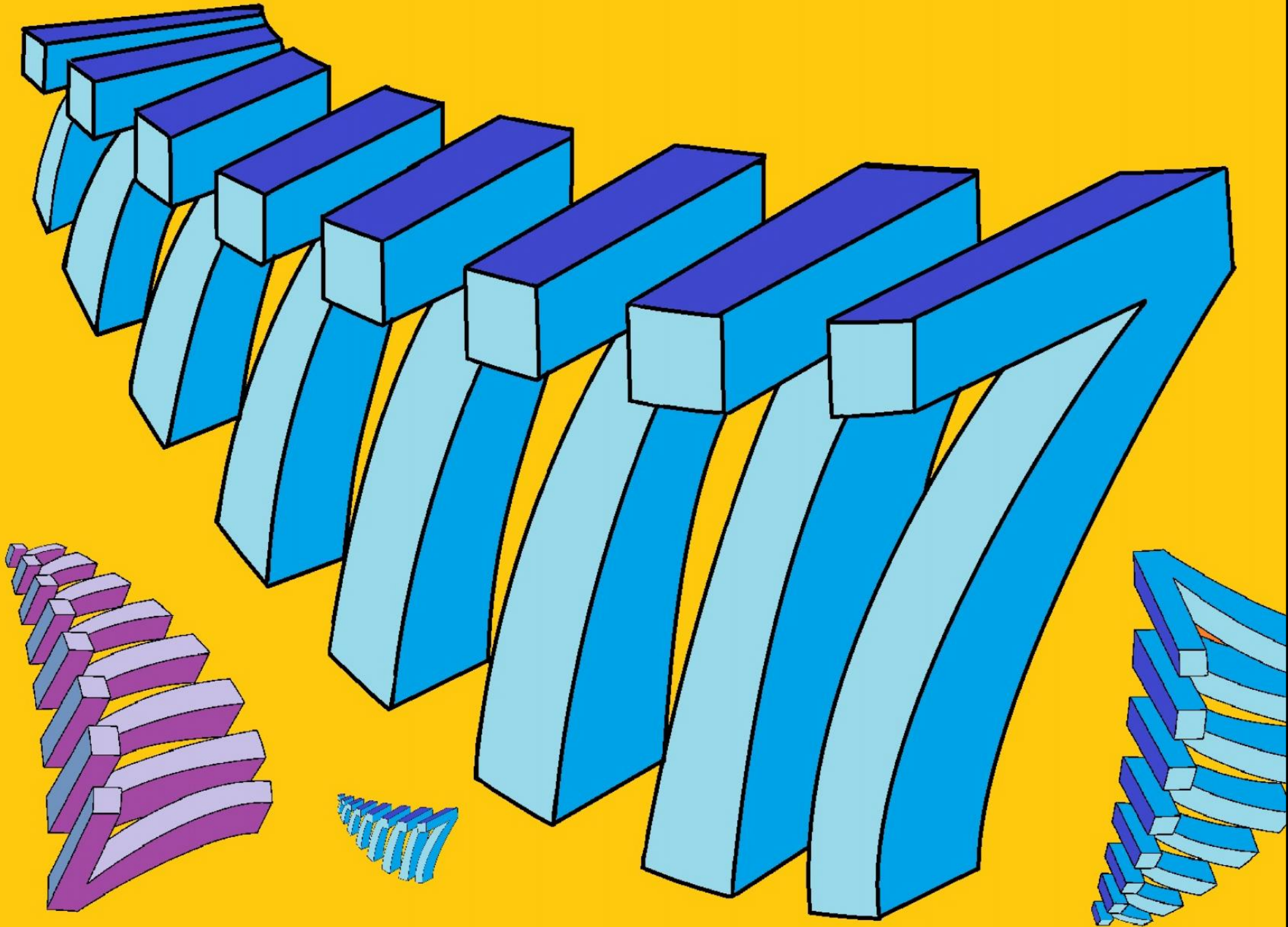
(fiaba in Fa)









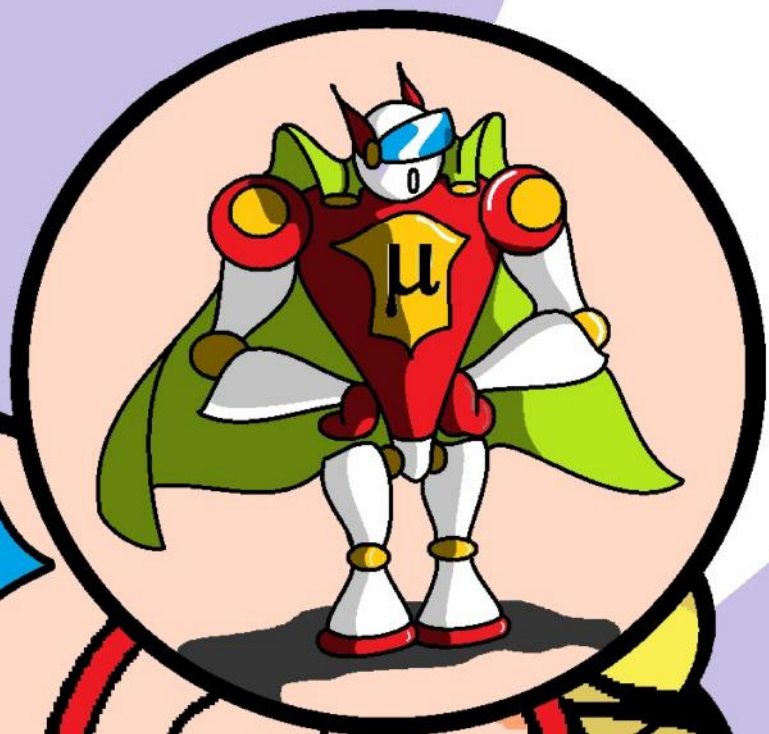
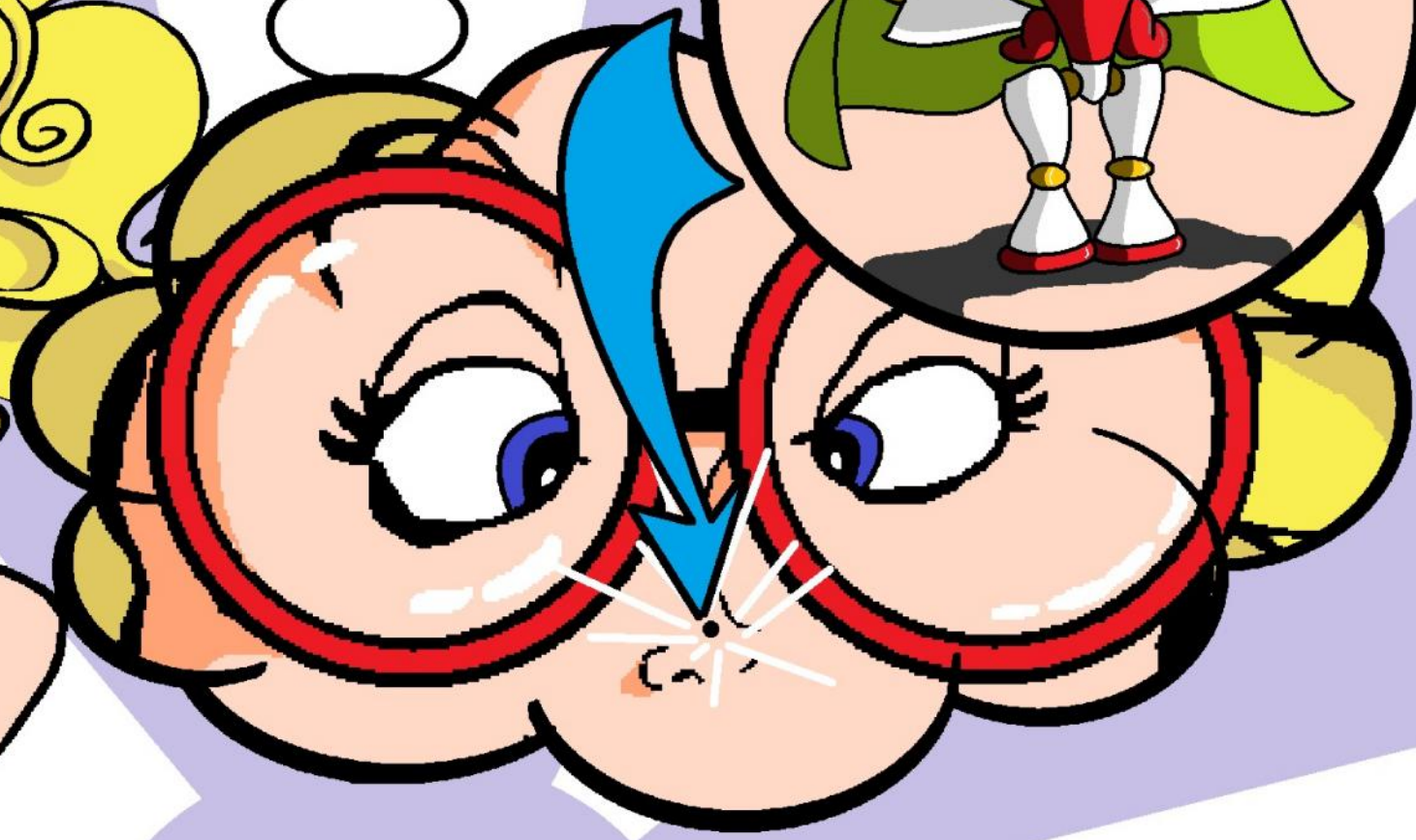




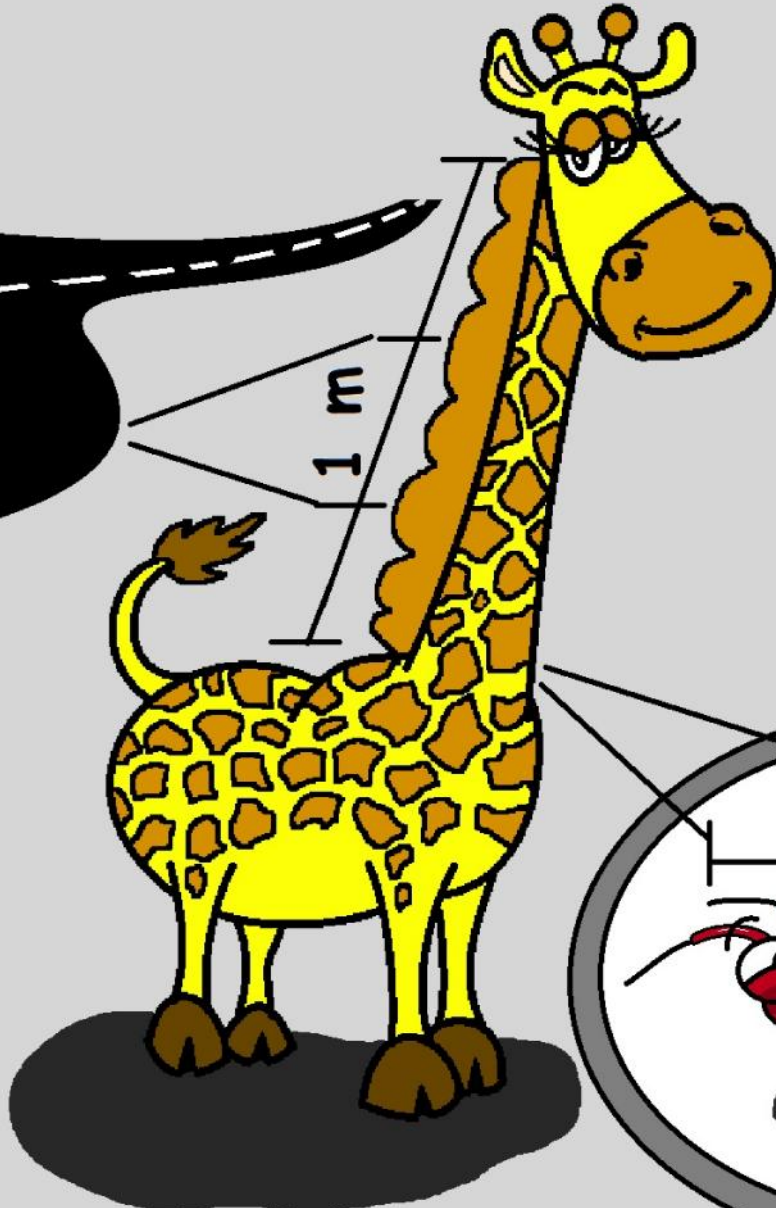
Wca
biologia

I pollini rappresentano gli elementi maschili a cui è affidato il compito di fecondare gli ovuli delle piante superiori. Le dimensioni dei pollini variano a seconda delle specie di piante, da un minimo di **10 micron**, come quello delle Urticaceae, ad un massimo di **200 micron**, come quello delle Pinaceae.

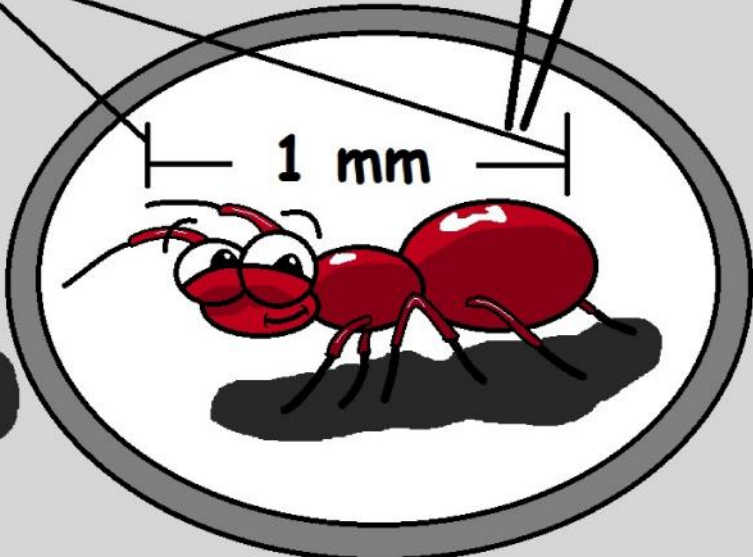
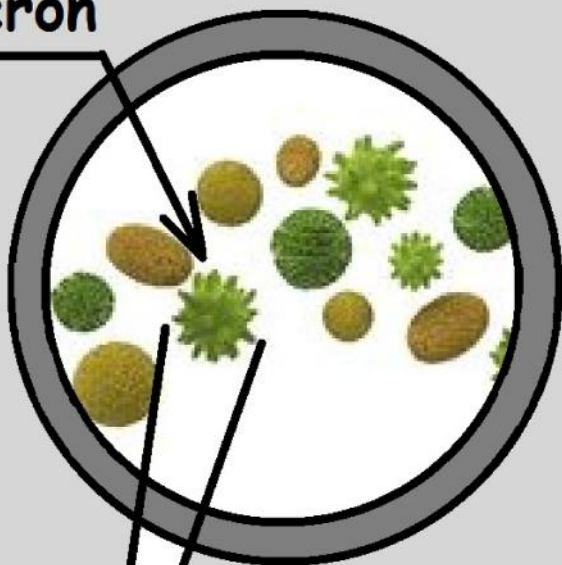




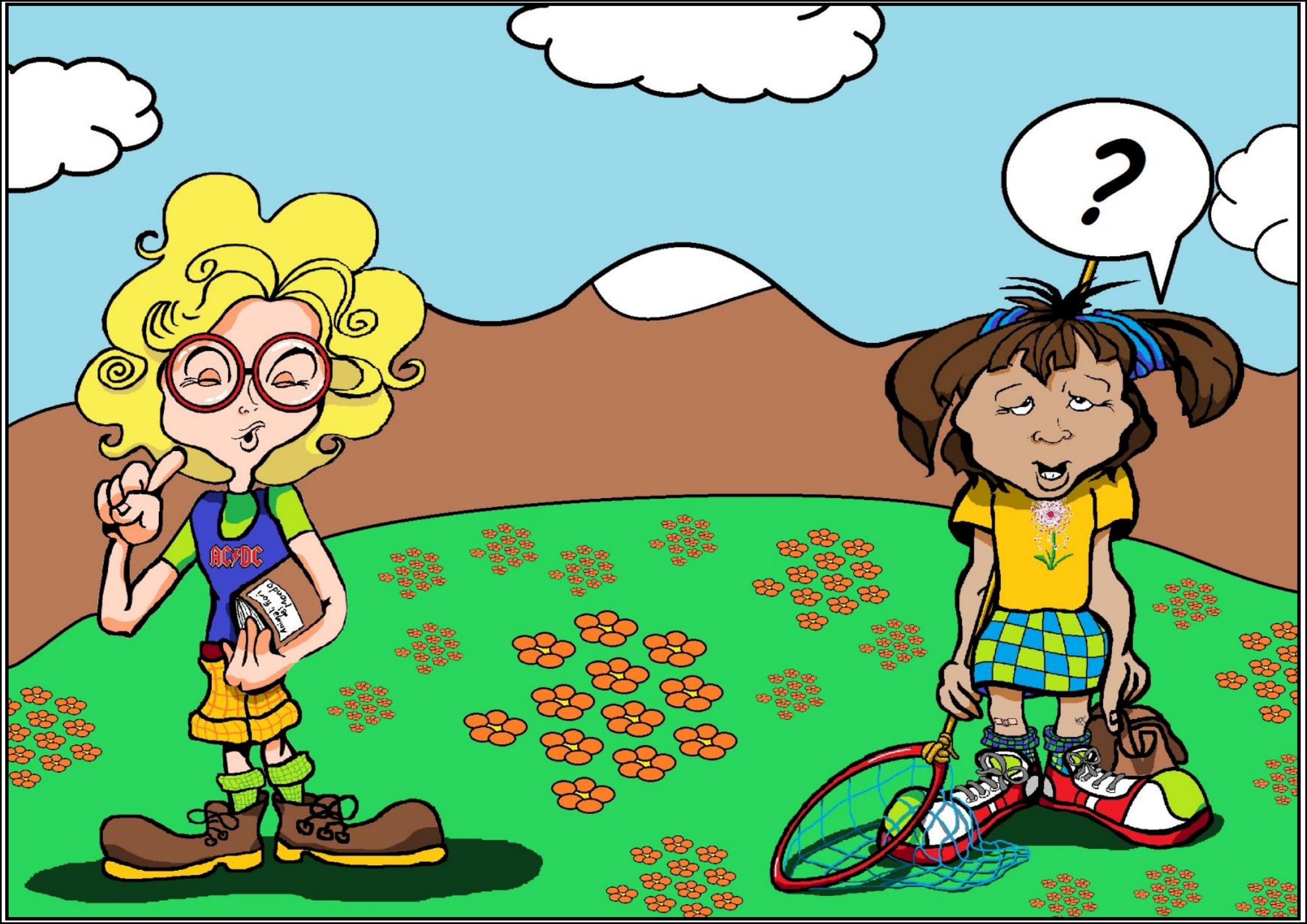
1 km



micron











STAZIONE DI ALESSANDRIA

Periodo di osservazione dal 12/06/2017 al 18/06/2017

Famiglie	lun	mar	mer	gio	ven	sab	dom	tendenza
ACERACEAE								01-03
BETULACEAE	B	B				B	B	U
CHENOPOLIAMARANTACEAE	B	B				B	B	U
COMPOSITAE		B	B		B	B	B	01-03
Ambrosia								01-03
CORYLACEAE								01-03
CUPRESSITACEAE					B	M	B	01-03
EUPHORBIACEAE								01-03
FAGACEAE	A	A	M	B	A	A	A	U
GRAMINEAE	M	M	B	B	M	A	A	U
OLEACEAE		B				B		01-03
PINACEAE	B	B	B		B	B	B	U
PLANTAGINACEAE	A	M	M	M	A	A	A	U
PLATANACEAE								01-03
POLYGONACEAE		B	B			M	B	01-03
SALICACEAE								01-03
ULMACEAE								01-03
URTICACEAE	M	M	B	B	M	M	M	01-03

Concentrazione di pollini per m³ d'aria

Assente
Bassa
Medio
Alta
Legg. non rilevato

Il monitoraggio aerobiologico della settimana ha fatto registrare concentrazioni elevate di Fagaceae (prevalentemente castagno), medio-alte di Gramineae e Plantaginaceae (ancinota) e medie di Urticaceae (parietaria ed ortica). Basse le restanti famiglie. Le piogge di metà settimana hanno determinato una riduzione del polline in atmosfera nelle giornate di mercoledì e giovedì.

